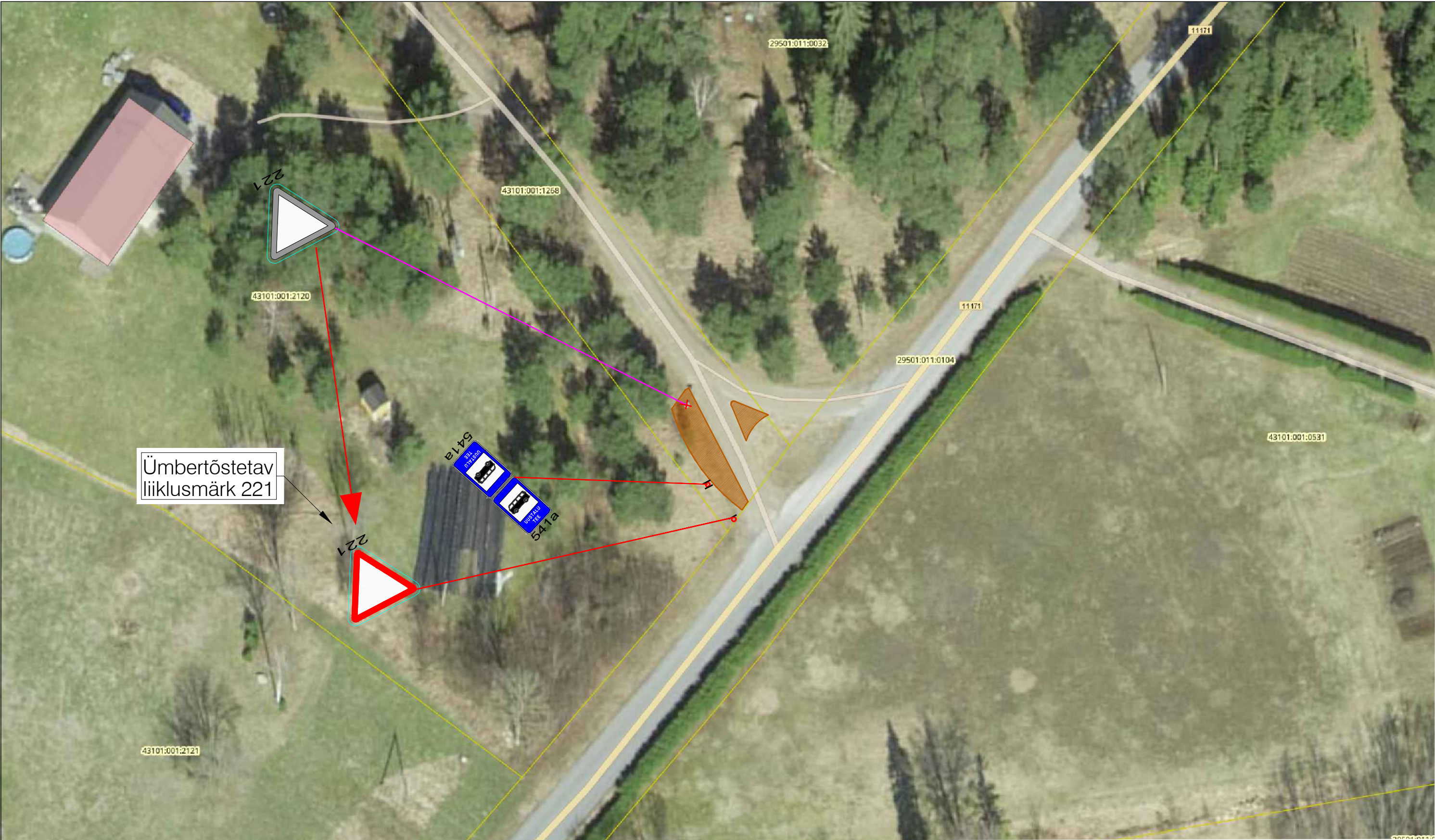


Fail: S:\Joonised\projektid\Ajutine liikluskorraldus\DWG skeemid\2025\15722\_TP\_TL-1\_T11171\_Kulna\_-\_Vasalemma\_km5.608.dwg



Märkused:

- 1. Enne joonisel toodud liikluskorraldusvahendite paigaldamist kooskõlastada joonis Transpordiametis.
- 2. Lähtuda määrusest nr 12 "Liiklusmärkide ja teemärgiste tähendused ning nõuded fooridele"
- 3. Lähtuda Transpordiameti juhendist "Riigiteede liikluskorralduse juhend"
- 4. Lähtuda standardist EVS 613 "Liiklusmärgid ja nende kasutamine"

Tingmärgid:

- Bussipeatuse laiendatav ala
- Projekteeritud liiklusmärk
- Ümbertõstetav liiklusmärk uus ja olemasolev asukoht

<div><div><div>SIGNAAL</div><div>AS Signaal TM</div><div>Liimi 3, Tallinn 10621</div><div>Tel 656 3532</div><div>signaal@signaal.ee</div><div>ELK000009, EEP002572</div></div></div>		Joonis	Liikluskorralduse joonis		
		Projekt	Bussipeatuse ehitus		
Projekteerija	T.Tepandi		Asukoht	T11171 Kulna-Vasalemma tee km 5.608	
Projekteerija	K.Skljarova	Tel 5326 8672			
Assistent	M.Põiklik		Tellija	Lääne-Harju Vallavalitsus; tel 679 0600	
Kuupäev		Mõõtkava	Töö nr	Staadium	Joonise nr [nr-leht(lehti)]
08.10.2025		1:500	15722	Tööprojekt	TL-1-1(1)