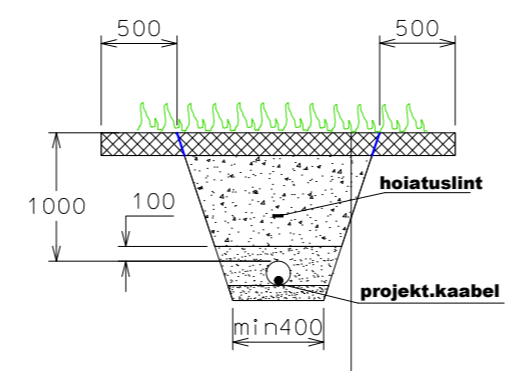


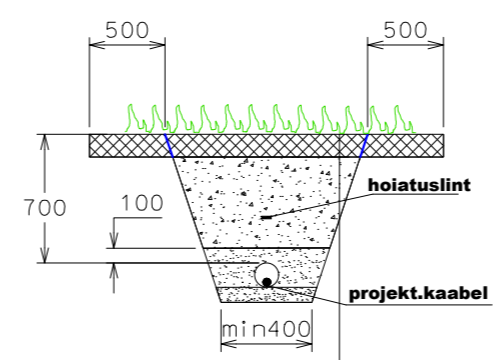
- MÄRKUSED:**
- Geodeetilise alusplaani kasutatakse maa-ala plaani tehnoorkudega, mis on koostatud Geoport OÜ-poolt (töö nr M20019, juuni 2020). Märkused: koordinaadid L-EST 97 süsteemis, kõrgused EH2000 süsteemis.
 - Koordinaadid L-EST 97 süsteemis, kõrgused EH2000 süsteemis.
 - Plaanil kujutatud tingmärgid viitavad objekti asukohale, kuid mitte nende tegelikele suurustele looduses.
 - Tööde teostamise käigus lähtuda olemasolevatest katete kõrgusarvudest. Jälgida olemasoleva katte piki- ja pöikkaldeid.
 - Katete taastamise ulatused vastavalt plaanile.
 - Kohtades, kus kaeviku kalle on järsem kui 3:1 tuleb kaevetööde teostamisel kaeviku serv kindlustada punnseinaga (vaiseinaga).
 - Kui kaevetööde käigus rikutakse suuremat ala kui joonisel näidatud tuleb ka see nõuetekohaselt taastada.
 - Olemasoleva ja taastava katendiipri ühtlustada, vertikaalplaneering täpsustatakse kohapeal.
 - Täitematerjal ei tohi sisaldada suuri kive (≥ 15 cm), kõrvalisi esemeid, turvast, pehmet savi, puidu- või raadamisjäätmeid, jääd, lund ja külmunud pinnast (pinnasekamakaid), muid kahjustavaid ained ning jäätmeid. Talvetingimustes kasutada tagasitaitena ainult sulasid ja kergesti tihendatavaid materjale.
 - Mulla huumuse sisaldus peab olema vähemalt 3%. Kasvumuld peab olema mineraalmuld nõrgalt happelise või neutraalse reaktsiooniga (pH 4.0...7.5). Võimalik on kasutada olemasolevat kooritavat kasvupinnast, mis võib sisaldada huumust, kuid ei sisalda suuri kive ja taimede kahjulikke jäätmeid ning tihendada ni, et ei tekiks vajumisi ja vee kogunemise lohkusid. Ei tohi kasutada külmunud pinnast ja turvast.
 - Riigitee maaüksustele 11290 Tallinn-Lagedi tee, 11290 Tallinn-Lagedi tee T1, T2 ja T6 rajatav kaabelliin paigaldada minimaalselt 1,0 m sügavusele 750N tugevusse kaablikaitsetorusse, riigitee maaüksusel paikneva mahasõidu alla rajatav kaabel paigaldada minimaalselt 1,2 m sügavusele 1250N tugevusse kaitsetorusse ning riigiteega ristuv elektrikaabel paigaldada minimaalselt 1,5 m sügavusele riigitee katest 1250N tugevusse kaitsetorusse. Teiste kinnistute haljasalal kaabelliin rajada lahtise kaeve teel kaablikaitsetorus tugevusega 450N sügavusele vähemalt 0,7m, 5...10cm liivaalusele ning katta 5...10cm liivakihiga.

LÕIGE 1-1 M 1:50
Haljasala ristlõige
(Tallinn-Lagedi tee, T1, T2, T6)



MURU	
KASVUPINNAS (märkus 10)	15 cm
TAGASITÄIDE (Kt=0.92, Kf2=0.5 m/ööp) (märkus 9)	
LIIV (Kt=0.98, Kf2=0.5 m/ööp)	
LIIV Kf2=0.5 m/ööp	10 cm
OLEMASOLEV PINNAS Kt=0.92	

LÕIGE 2-2 M 1:50
Haljasala ristlõige



MURU	
KASVUPINNAS (märkus 10)	15 cm
TAGASITÄIDE (Kt=0.92, Kf2=0.5 m/ööp) (märkus 9)	
LIIV (Kt=0.98, Kf2=0.5 m/ööp)	
LIIV Kf2=0.5 m/ööp	10 cm
OLEMASOLEV PINNAS Kt=0.92	

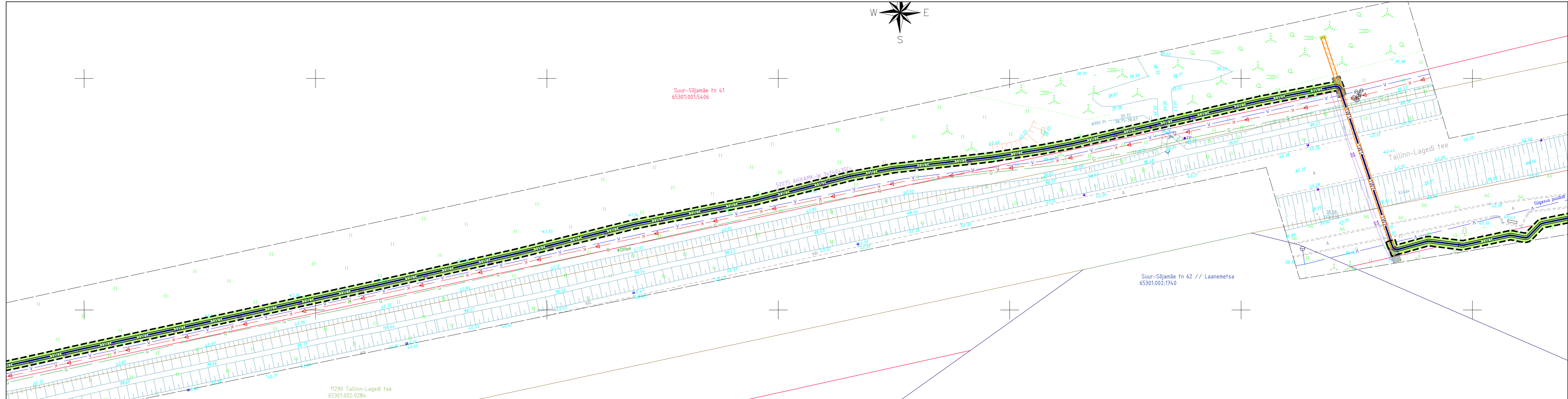
- TEE-EHITUSLIK OSA:**
- Taastatav haljasala, 1223m²
 - Kaeviku tsoon

- TINGMÄRGID:**
- Projekteeritud MP maakaabelliin (x-kaablite arv) PVC kaitsetorus
 - Olemasolev elektrikilp
 - Olemasolev MP kaabelliin
 - Olemasolev KP kaabelliin
 - Olemasolev kanalisatsioon
 - Olemasolev sadeveekanalisatsioon
 - Olemasolev veetrass
 - Olemasolev gaasitrass
 - Olemasolev aed
 - Olemasolev tänavavalgustus
 - Krundi piir

Töö nimetus: AS Eesti Raudtee võrkude võõrandamine		Objekti aadress: 11290 Tallinn-Lagedi tee, T1, T2, T6, Suur-Sõjamäe tn 37a, 41, 66, Laanepõllu, Rae vald, Harjumaa	
Tellija: Elektrilevi OÜ		Joonise nimetus: KATETE TAASTAMISE PLAAN JA RISTLÕIGED	
Kontrollis: J. Vargo	14.09.20	MTR nr. EL10089320-0001	Leht: 1/1
Koostas: I. Kozlov	14.09.20		
Töö nr: PL19-19-142	Stadium: TP	Versioon: -	Joon. nr: AS-5-1
Möötkava: 1:500	Faali nimi: PL1919142_TP_EL-4-02_AS-5-Taastamine.dwg		

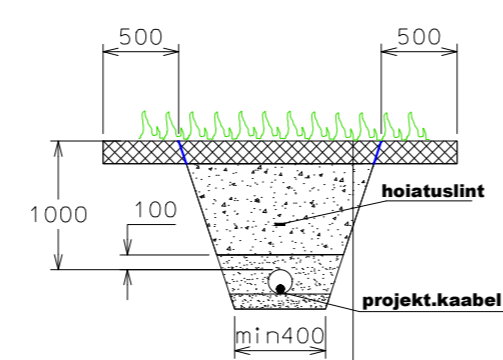
pluvo
OÜ PLUVO
Värvi tn 4, 10621
Tallinn, Eesti
Tel.: (+372) 660 7008
Faks: (+372) 660 7008
e-mail: info@pluvo.ee
www.pluvo.ee

FORMAAT 700 x 297 mm



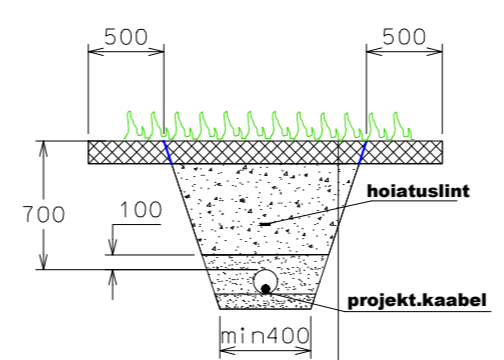
- MÄRKUSED:**
1. Geodeetilise alusplaani kasutatakse maa-ala plaani tehnoorkudega, mis on koostatud Geoport OÜ-poolt (töö nr M20019, juuni 2020). Märkused: koordinaadid L-EST 97 süsteemis, kõrgused EH2000 süsteemis.
 2. Koordinaadid L-EST 97 süsteemis, kõrgused EH2000 süsteemis.
 3. Plaanil kujutatud tingmärgid viitavad objekti asukohale, kuid mitte nende tegelikele suurustele looduses.
 4. Tööde teostamise käigus lähtuda olemasolevatest katete kõrgusarvudest. Jälgida olemasoleva katte piki- ja põikkaldeid.
 5. Katete taastamise ulatused vastavalt plaanile.
 6. Kohtades, kus kaeviku kalle on järsem kui 3:1 tuleb kaevetööde teostamisel kaeviku serv kindlustada punnseinaga (vaiseinaga).
 7. Kui kaevetööde käigus rikutakse suuremat ala kui joonisel näidatud tuleb ka see nõuetekohaselt taastada.
 8. Olemasoleva ja taastava katendipiiri ühtlustada, vertikaalplaneering täpsustatakse kohapeal.
 9. Täitematerjal ei tohi sisaldada suuri kive (≥ 15 cm), kõrvalisi esemeid, turvast, pehmet savi, puidu- või raadamisjäätmeid, jää, lund ja külmutunud pinnast (pinnasekamakaid), muid kahjustavaid ained ning jäätmeid. Talvetingimustes kasutada tagasitäitena ainult sulasid ja kergesti tihendatavaid materjale.
 10. Mulla huumuse sisaldus peab olema vähemalt 3%. Kasvumuld peab olema mineraalmuld nõrgalt happelise või neutraalse reaktsiooniga (pH 4.0...7.5). Võimalik on kasutada olemasolevat kooritavat kasvupinnast, mis võib sisaldada huumust, kuid ei sisalda suuri kive ja taimede kahjulikke jäätmeid ning tihendada ni, et ei tekiks vajumisi ja vee kogunemise lohusid. Ei tohi kasutada külmutunud pinnast ja turvast.
 11. Riigitee maaüksusel 11290 Tallinn-Lagedi tee, 11290 Tallinn-Lagedi tee T1, T2 ja T6 kaabelliin rajada lahtise kaeve teel kaablikaitsetorus tugevusega 750N sügavusele vähemalt 1,0m, 5...10cm liivaalusele ning katta 5...10cm liivakihiga. Teiste kinnistute haljasalal kaabelliin rajada lahtise kaeve teel kaablikaitsetorus tugevusega 450N sügavusele vähemalt 0,7m, 5...10cm liivaalusele ning katta 5...10cm liivakihiga.

LÕIGE 1-1 M 1:50
Haljasala ristlõige
(Tallinn-Lagedi tee, T1, T2, T6)



MURU	
KASVUPINNAS (märkus 10)	15 cm
TAGASITÄIDE (Kt=0.92, Kf20.5 m/ööp)	
(märkus 9)	
LIIV (Kt=0.98, Kf20.5 m/ööp)	
LIIV Kf20.5 m/ööp	10 cm
OLEMASOLEV PINNAS Kt=0.92	

LÕIGE 2-2 M 1:50
Haljasala ristlõige



MURU	
KASVUPINNAS (märkus 10)	15 cm
TAGASITÄIDE (Kt=0.92, Kf20.5 m/ööp)	
(märkus 9)	
LIIV (Kt=0.98, Kf20.5 m/ööp)	
LIIV Kf20.5 m/ööp	10 cm
OLEMASOLEV PINNAS Kt=0.92	

TEE-EHITUSLIK OSA:

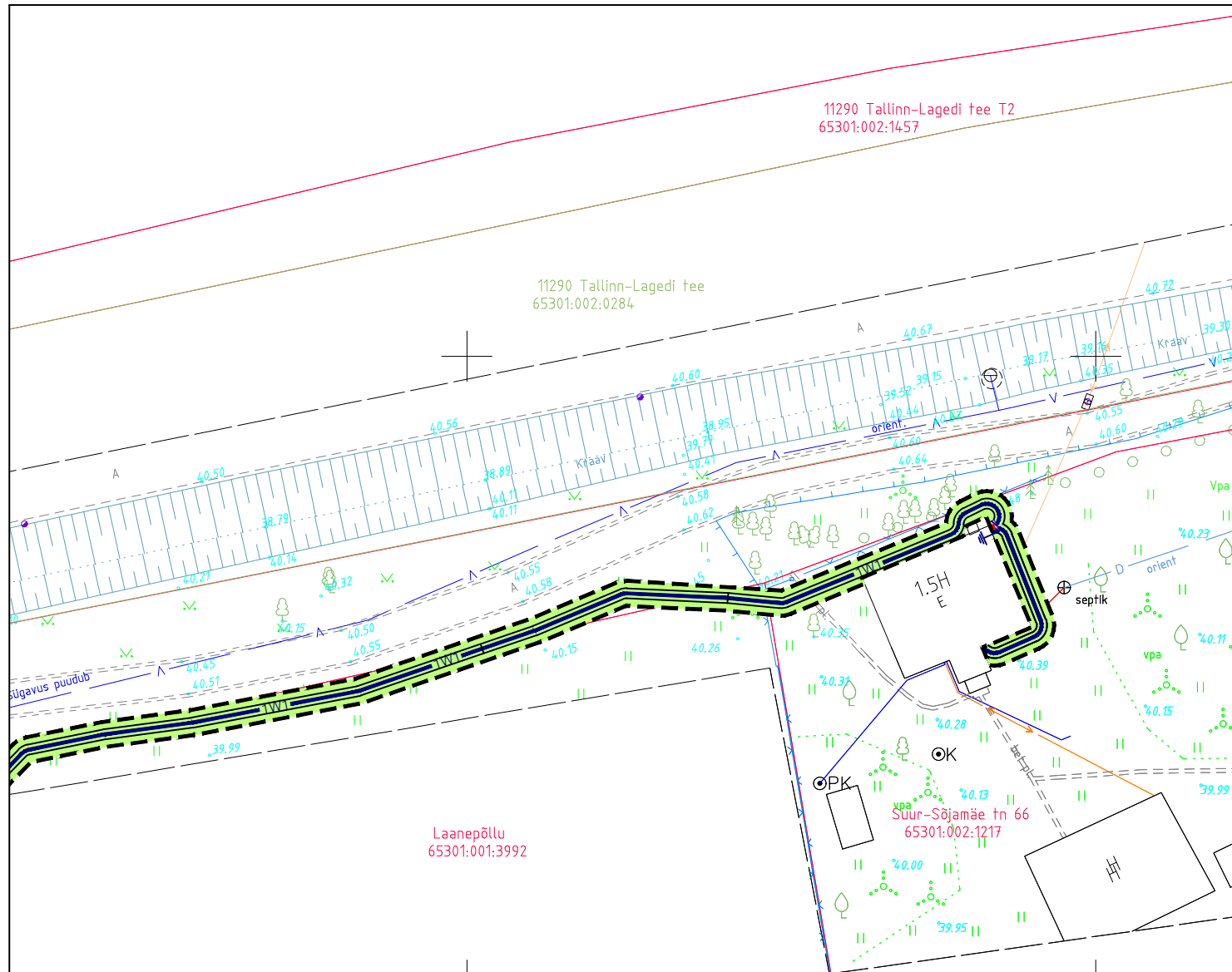
- Taastatav haljasala, 1223m²
- Kaeviku tsoon

TINGMÄRGID:

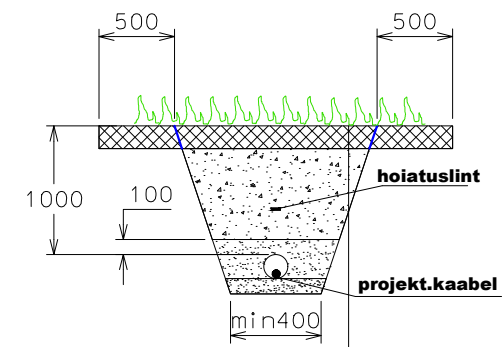
- Projekteeritud MP maakaabelliin (x-kaablite arv) PVC kaitsetorus
- Projekteeritud maakaabelliini paigaldus kinnisel meetodil
- Olemasolev KP kaabelliin
- Olemasolev kanalisatsioon
- Olemasolev veetrass
- Olemasolev gaasitrass
- Krundi piir

Töö nimetus: AS Eesti Raudtee võrkude võõrandamine		Objekti aadress: 11290 Tallinn-Lagedi tee, T1, T2, T6, Suur-Sõjamäe tn 37a, 41, 66, Laanepõllu, Rae vald, Harjumaa	
Tellija: Elektrilevi OÜ		Joonise nimetus: KATETE TAASTAMISE PLAAN JA RISTLÕIGED	
Kontrollis: J. Vargo	12.10.20	MTR nr. EL10089320-0001	OÜ PLUVO Värvi tn 4, 10621 Tallinn, Eesti Tel.: (+372) 660 7008 Faks: (+372) 660 7008 e-mail: info@pluvo.ee www.pluvo.ee
Koostas: I. Kozlov	12.10.20		
Töö nr: PL19-19-142	Stadium: TP	Versioon: -	Joon. nr: AS-5-2
		Möötkava: 1:500	Faali nimi: PL1919142_TP_EL-4-02_AS-5-Taastamine.dwg
			Leht: 1/1

FORMAAT 700 x 297 mm

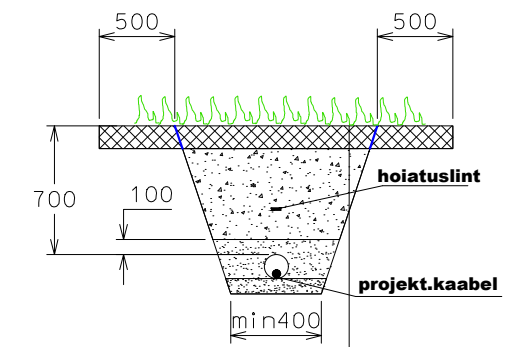


LÕIGE 1-1 M 1:50
Haljasala ristlõige
(Tallinn-Lagedi tee, T1, T2, T6)



MURU	
KASVUPINNAS (märkus 10)	15 cm
TAGASITÄIDE (Kt=0.92, Kf≥0.5 m/ööp) (märkus 9)	
LIIV (Kt=0.98, Kf≥0.5 m/ööp)	
LIIV Kf≥0.5 m/ööp	10 cm
OLEMASOLEV PINNAS Kt=0.92	

LÕIGE 2-2 M 1:50
Haljasala ristlõige



MURU	
KASVUPINNAS (märkus 10)	15 cm
TAGASITÄIDE (Kt=0.92, Kf≥0.5 m/ööp) (märkus 9)	
LIIV (Kt=0.98, Kf≥0.5 m/ööp)	
LIIV Kf≥0.5 m/ööp	10 cm
OLEMASOLEV PINNAS Kt=0.92	

TEE-EHITUSLIK OSA:

- Taastatav haljasala, 1223m²
- Kaeviku tsoon

TINGMÄRGID:

- Projekteeritud MP maakaabelliin (x-kaablite arv) PVC kaitsetorus
- Projekteeritud maakaabelliini paigaldus kinnisel meetodil
- Projekteeritud liitumiskilp kordusmaandusega
- Projekteeritud kilbi reaalsuurus
- Projekteeritud maanduspaigaldis (potentsiaalitasandusrõngas)
- Olemasolev elektrikilp
- Olemasolev MP kaabelliin
- Olemasolev MP kaabelliin
- Olemasolev kanalisatsioon
- Olemasolev drenaažitoru
- Olemasolev veetrass
- Olemasolev aed
- Olemasolev tänavavalgustus
- Krundi piir

MÄRKUSED:

1. Geodeetilise alusplaani kasutatakse maa-ala plaani tehnovõrkudega, mis on koostatud Geoport OÜ-poolt (töö nr M20019, juuni 2020). Märkused: koordinaadid L-EST 97 süsteemis, kõrgused EH2000 süsteemis.
2. Koordinaadid L-EST 97 süsteemis, kõrgused EH2000 süsteemis.
3. Plaanil kujutatud tingmärgid viitavad objekti asukohale, kuid mitte nende tegelikele suurustele looduses.
4. Tööde teostamise käigus lähtuda olemasolevatest katete kõrgusarvudest. Jälgida olemasoleva katte piki- ja põikkaldeid.
5. Katete taastamise ulatused vastavalt plaanile.
6. Kohtades, kus kaeviku kalle on järsem kui 3:1 tuleb kaevetööde teostamisel kaeviku serv kindlustada punnseinaga (vaiseinaga).
7. Kui kaevetööde käigus rikutakse suuremat ala kui joonisel näidatud tuleb ka see nõuetekohaselt taastada.
8. Olemasoleva ja taastava katendipiiri ühtlustada, vertikaalplaneering täpsustatakse kohapeal.
9. Täitematerjal ei tohi sisaldada suuri kive (≥ 15 cm), kõrvalisi esemeid, turvast, pehmet savi, puidu- või raadamisjätmeid, jääd, lund ja külmunud pinnast (pinnasekamakaid), muid kahjustavaid aineid ning jätmeid. Talvetingimustes kasutada tagasitäitena ainult sulasid ja kergesti tihendatavaid materjale.
10. Mulla huumuse sisaldus peab olema vähemalt 3%. Kasvumuld peab olema mineraalmuld nõrgalt happelise või neutraalse reaktsiooniga (pH 4.0...7.5). Võimalik on kasutada olemasolevat kooritavat kasvupinnast, mis võib sisaldada huumust, kuid ei sisalda suuri kive ja taimede kahjulikke jätmeid ning tihendada ni, et ei tekiks vajumisi ja vee kogunemise lohkusid. Ei tohi kasutada külmunud pinnast ja turvast.
11. Riigitee maaüksustel 11290 Tallinn-Lagedi tee, 11290 Tallinn-Lagedi tee T1, T2 ja T6 kaabelliin rajada lahtise kaeve teel kaablikaitsetorus tugevusega 750N sügavusele vähemalt 1,0m, 5...10cm liivaalusele ning katta 5...10cm liivakihiga. Teiste kinnistute haljasalal kaabelliin rajada lahtise kaeve teel kaablikaitsetorus tugevusega 450N sügavusele vähemalt 0,7m, 5...10cm liivaalusele ning katta 5...10cm liivakihiga.

FORMAAT A3 420 x 297 mm

Töö nimetus: AS Eesti Raudtee võrkude võõrandamine			Objekti aadress: 11290 Tallinn-Lagedi tee, T1, T2, T6, Suur-Sõjamäe tn 37a, 41, 66, Laanepõllu, Rae vald, Harjumaa		
Tellija Elektrilevi OÜ			Joonise nimetus: KATETE TAASTAMISE PLAAN JA RISTLÕIGE		
Kontrollis	J. Vargo	14.09.20	OÜ PLUVO Värv tn 4, 10621 Tallinn, Eesti Tel.: (+372) 660 7008 Faks: (+372) 660 7008 e-mail: info@pluvo.ee www.pluvo.ee		
Koostas	I. Kozlov	14.09.20			
Töö nr:	PL19-19-142	Stadium: TP	Versioon: -	Joon. nr: AS-5-3	Möötkava: 1:500
Faili nimi: PL1919142_TP_EL-4-02_AS-5-Taastamine.dwg					Leht: 1/1