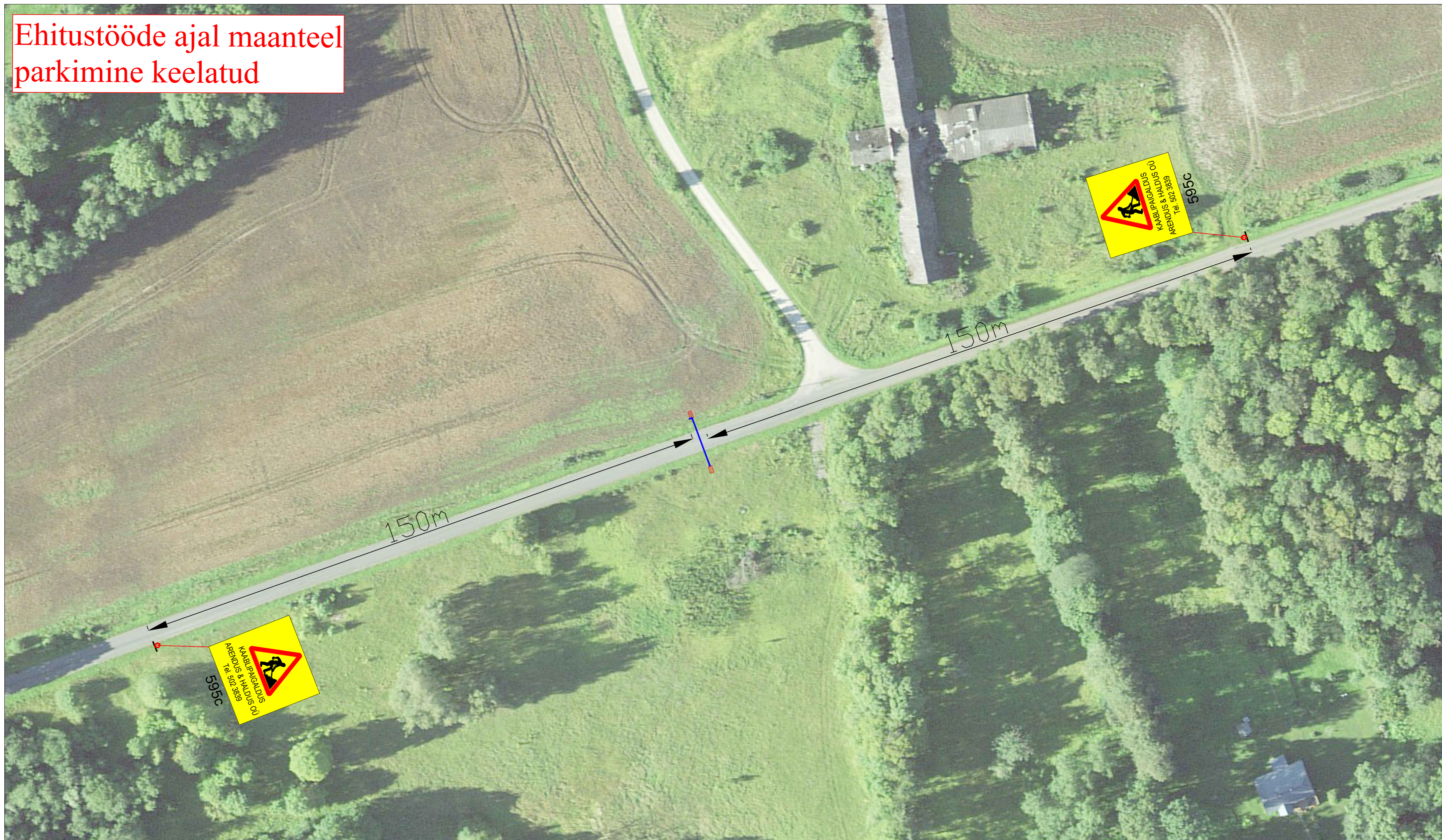


Ehitustööde ajal maanteel parkimine keelatud



Märkused:

1. Muud olemasolevad liiklusemärgid, mis lähevad vastuollu antud ajutise ehitusaegse liiklusskeemiga, tuleb kinni katta.
2. Vajadusel korrigeerida liiklusskeem tööetapil olukorra kohaseks.
3. Vajadusel lisada objektile täiendavaid liiklusemärgid.
4. Ajutised ehitusaegsed liiklusemärgid tuleb paigaldada nii, et nad on liiklejale üheselt mõistetavad ja arusaadavad.
5. Tagada kogu ehitustööde vältel ajutiste liiklusemärgide püstitolek ja loetavus.
6. Joonist lugeda märgitud numbrite järgi.

Lisa märkused:

1. Aasta keskmine ööpäevane liiklus 88
Sõidua autod ja pakiautod (%) 98
Veoa autod ja autobussid (%) 1
Autorongid (%) 1
2. Antud asulavälisel lõigul kehtib stantsionaarne kiirusepiirang 90 km/h

LEPPEMÄRGID



Töötsoon



Paigaldatav ajutine liiklusemärk



Olemasolev liiklusemärk

351#



Lõunaliiklus

Sinu liikluskorraldaja

Tähe põik 8, Kambja vald, Tartu maakond
Telefon: +372 5248 400
E-post: info@lounaliiklus.ee

Koostas: Indrek Vähi

Tellijä: Signaal Rakvere OÜ

Projekti nimetus:

Objekti asukoht:

Tee nr 17180 Liiguste-Salatse km 4,10

Joonis: **Ajutine liikluskorraldusskeem**

Kuupäev
22.01.2025

Töö nr:
011/25

Joonis nr :
1 - (1)

Mõõtkaava