

Isikliku kasutusõiguse asendiplaan

Kinnistu nimi: 11202 Vaida-Urge tee

Katastritunnus: 33701:001:0541



Asukoht: Tuhala küla, Kose vald, Harju maakond

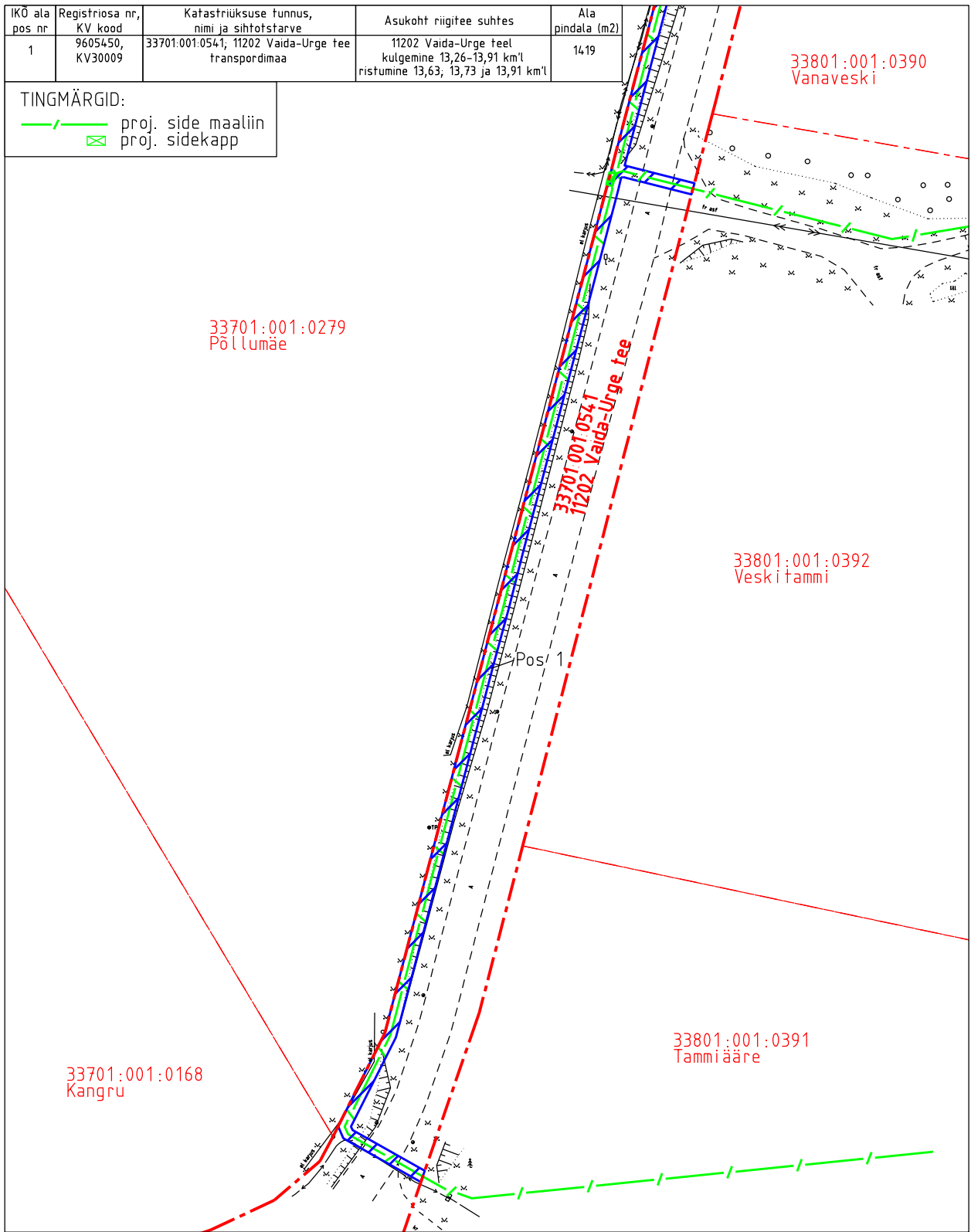
Kirjanurk OÜ töö nr 10379P




Kose vald, Tuhala ja Otiveski elurajooni sideühendus

IKÕ ala pos nr	Registriosa nr, KV kood	Katastriüksuse tunnus, nimi ja sihtotstarve	Asukoht riigitee suhtes	Ala pindala (m ²)
1	9605450, KV30009	33701:001:0541; 11202 Vaida-Urge tee transpordimaa	11202 Vaida-Urge teel kulgemine 13,26-13,91 km'l ristumine 13,63; 13,73 ja 13,91 km'l	1419

TINGMÄRGID:

-  proj. side maaliin
-  proj. sidekapp



-  Isikliku kasutusõiguse pindala kokku ligikaudu 1720 m²
-  Koormatava katastriüksuse piir
-  Katastriüksuste piirid

Plaan 2-1
M 1:1000

Koostaja:
OÜ Kirjanurk

Isikliku kasutusõiguse asendiplaan

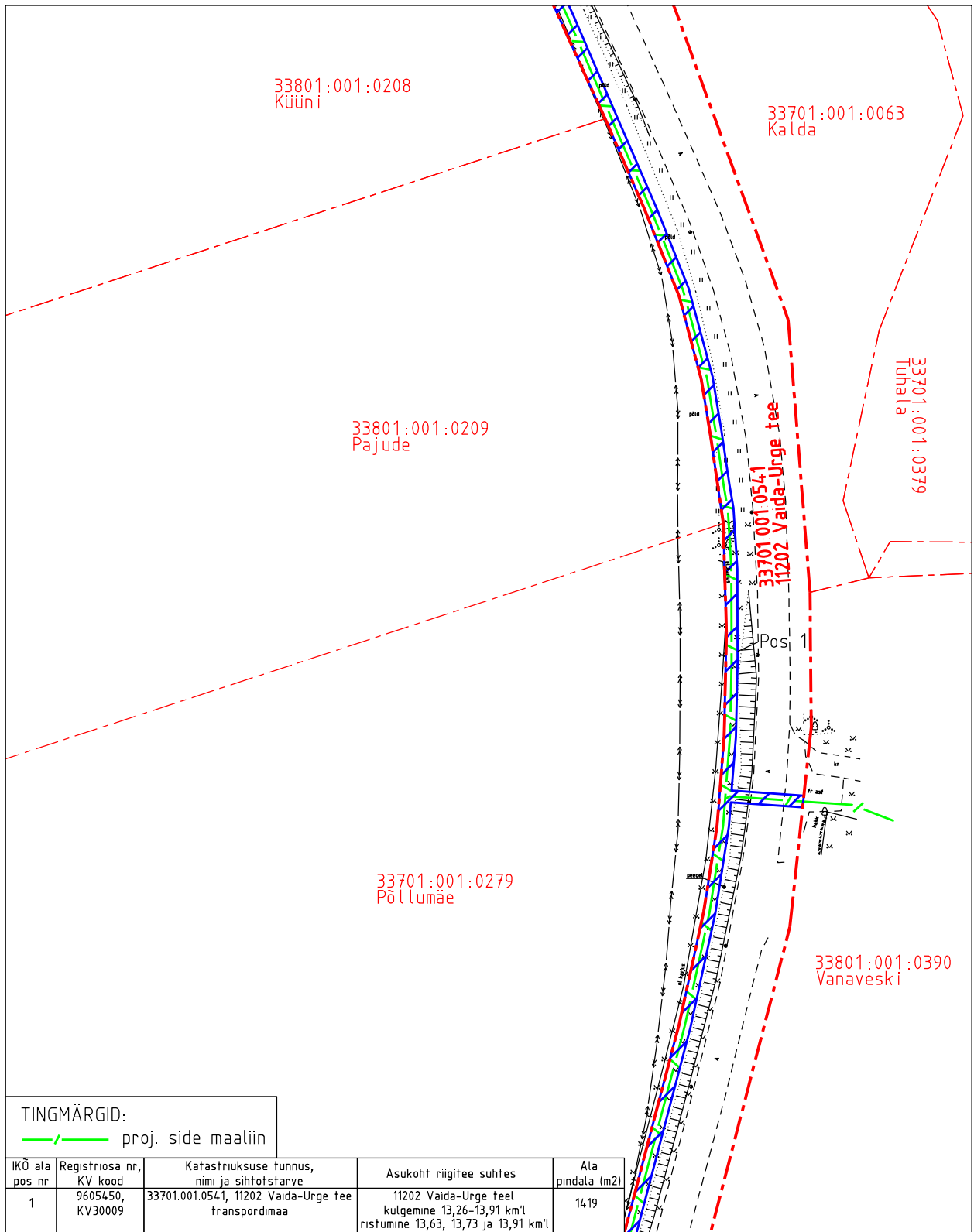
Kinnistu nimi: 11202 Vaida-Urge tee

Katastritunnus: 33701:001:0541

Asukoht: Tuhala küla, Kose vald, Harju maakond

Kirjanurk OÜ töö nr 10379P

Kose vald, Tuhala ja Otiveski elurajooni sideühendus



TINGMÄRGID:

—/— proj. side maaliin

IKO ala pos nr	Registriosi nr, KV kood	Katastriüksuse tunnus, nimi ja sihtotsfarve	Asukoht riigitee suhtes	Ala pindala (m ²)
1	9605450, KV30009	33701:001:0541; 11202 Vaida-Urge tee transpordimaa	11202 Vaida-Urge teel kulgemine 13,26–13,91 km'l ristumine 13,63; 13,73 ja 13,91 km'l	14,19

Isikliku kasutusõiguse pindala kokku ligikaudu 1720 m²

Koormatava katastriüksuse piir

Katastriüksuste piirid

Plaan 2-2

M 1:1000

Koostaja:

OÜ Kirjanurk

Isikliku kasutusõiguse asendiplaan

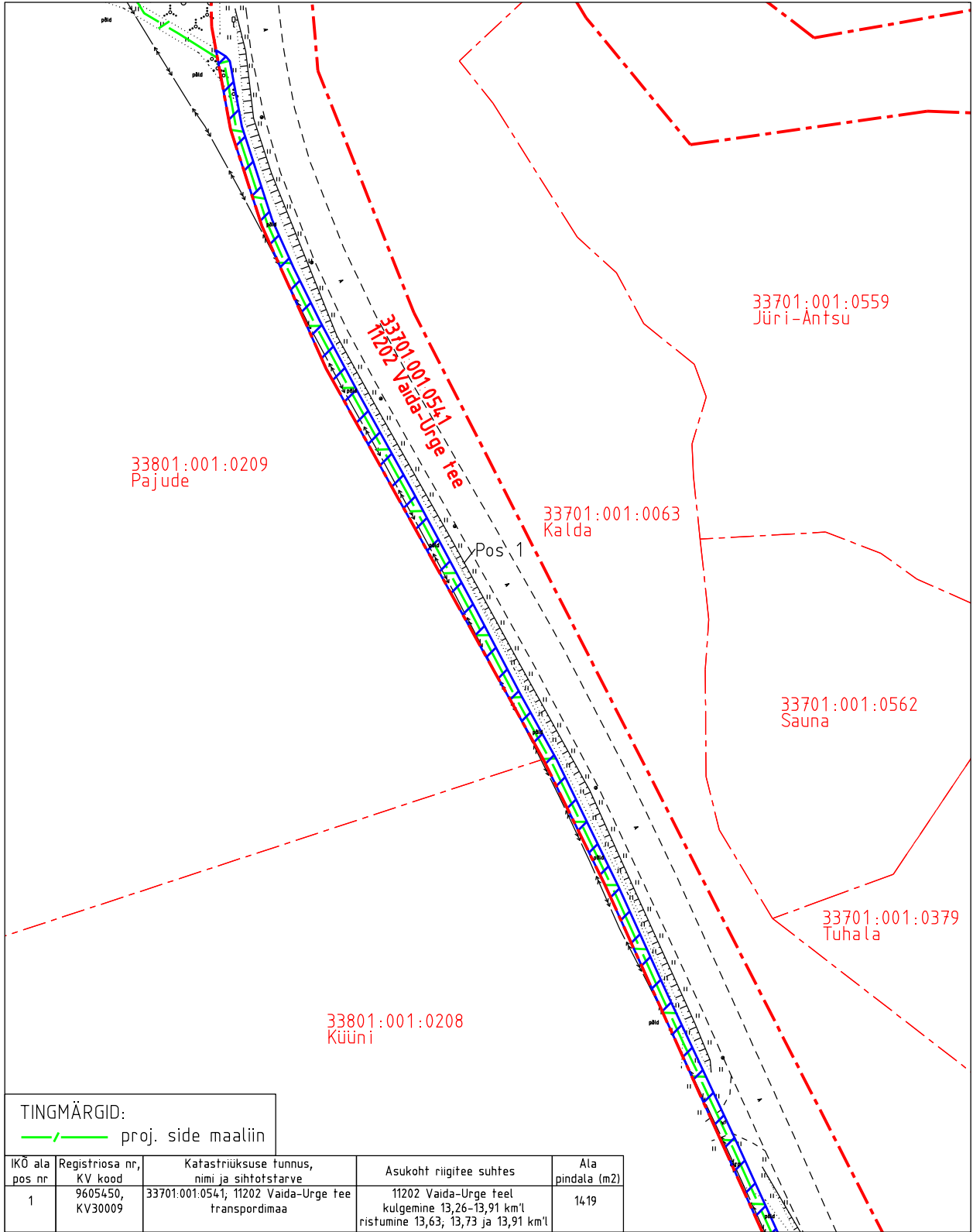
Kinnistu nimi: 11202 Vaida-Urge tee

Katastritunnus: 33701:001:0541

Asukoht: Tuhala küla, Kose vald, Harju maakond

Kirjanurk OÜ töö nr 10379P

Kose vald, Tuhala ja Otiveski elurajooni sideühendus



TINGMÄRGID:

—/— proj. side maaliin

IKO ala pos nr	Registriosa nr, KV kood	Katastriüksuse tunnus, nimi ja sihtotsfarve	Asukoht riigitee suhtes	Ala pindala (m2)
1	9605450, KV30009	33701:001:0541; 11202 Vaida-Urge tee transpordimaa	11202 Vaida-Urge teel kulgemine 13,26–13,91 km'l ristumine 13,63; 13,73 ja 13,91 km'l	1419

Isikliku kasutusõiguse pindala kokku ligikaudu 1720 m²

Koormatava katastriüksuse piir

Katastriüksuste piirid

Plaan 2-3

M 1:1000

Koostaja:

OÜ Kirjanurk

Isikliku kasutusõiguse asendiplaan

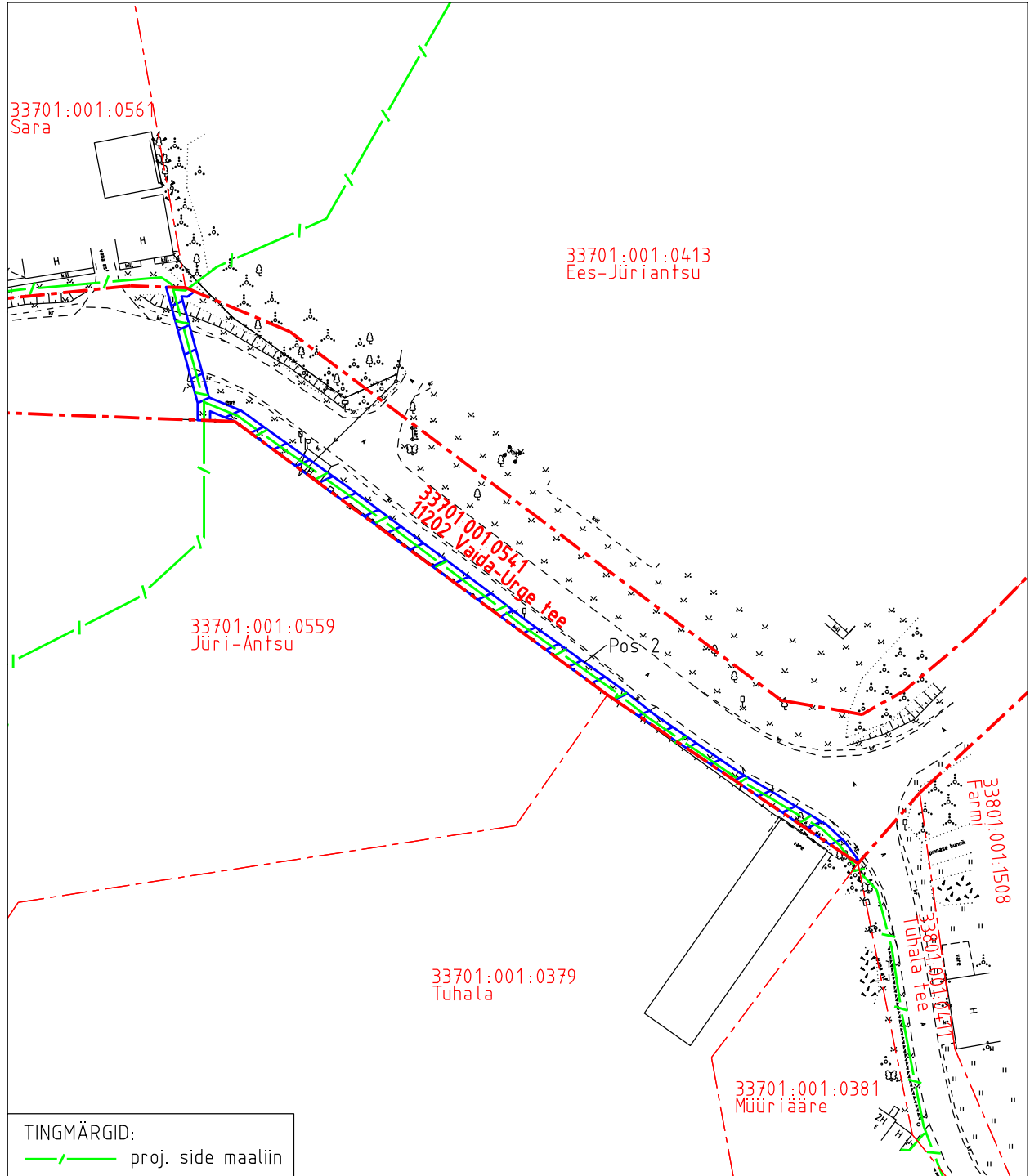
Kinnistu nimi: 11202 Vaida-Urge tee

Katastritunnus: 33701:001:0541

Asukoht: Tuhala küla, Kose vald, Harju maakond

Kirjanurk OÜ töö nr 10379P

Kose vald, Tuhala ja Otiveski elurajooni sideühendus



TINGMÄRGID:
 — / — proj. side maaliin

IKO ala pos nr	Registriosana nr, KV kood	Katastriüksuse tunnus, nimi ja sihtotstarve	Asukoht riigitee suhtes	Ala pindala (m2)
2	9605450, KV30009	33701:001:0541; 11202 Vaida-Urge tee transpordimaa	11202 Vaida-Urge teel kulgemine 12,91-13,05 km'l ristumine 13,05 km'l	301

- Isikliku kasutusõiguse pindala kokku ligikaudu 1720 m²
- Koormatava katastriüksuse piir
- Katastriüksuste piirid

Plaan 2-4
 M 1:1000

Koostaja:
 OÜ Kirjanurk