

Losainlõid, Lindi küla, Pärnu linn  
OBJEKTI TEHNILISED ANDMED

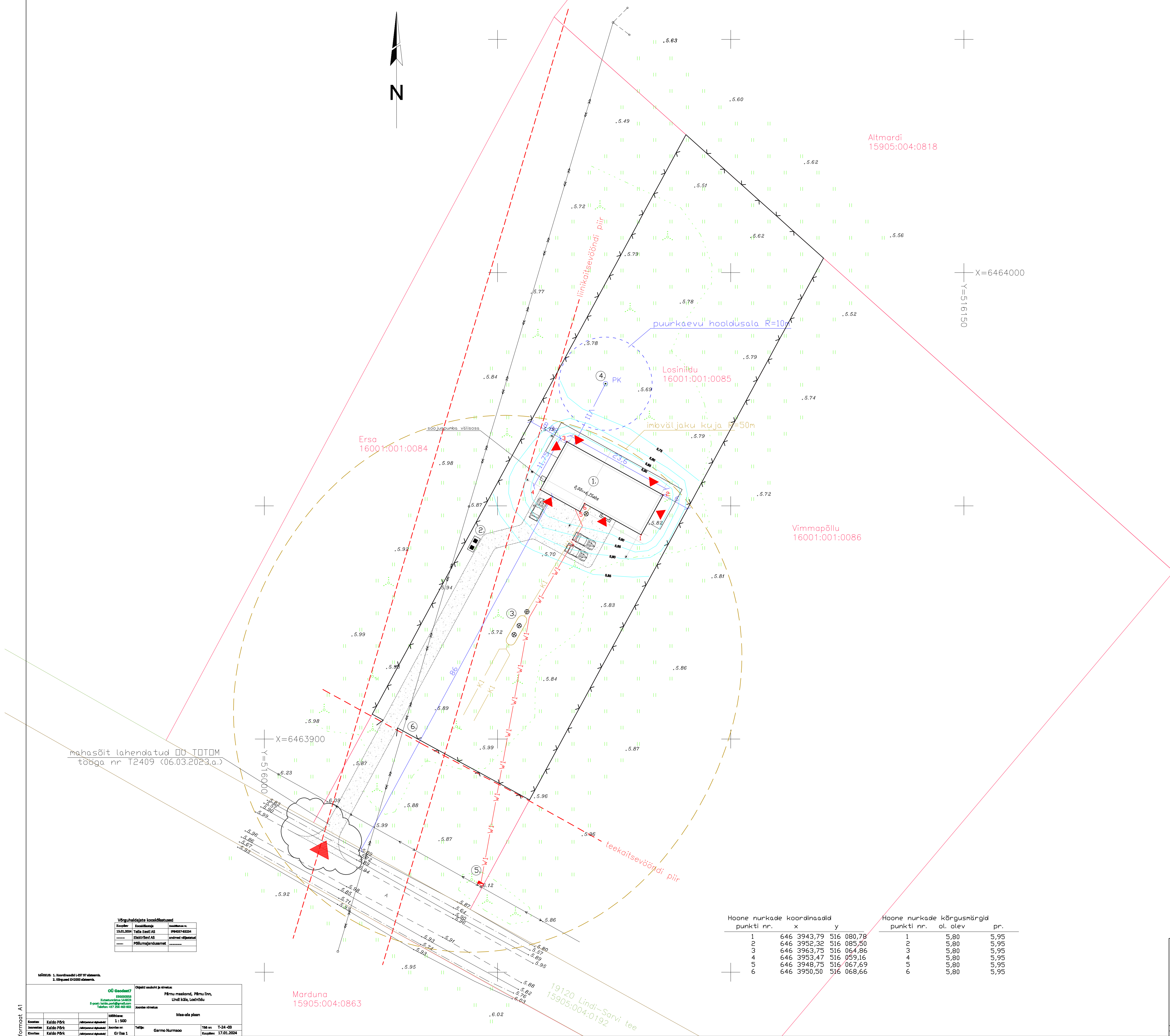
ÜKSIKELAMU	kinnistu suurus	6279m <sup>2</sup>	
		projekteeritud	PT
	korruste arv	1	kuni 2
	pikkus	23,6 m	
	laius	11,8 m	
	kõrgus	7,1 m (abs 13,1 m)	kuni 8,5m
	ehitisealune pind	249,9 m <sup>2</sup>	kuni 250m <sup>2</sup>
	netopind	198,9 m <sup>2</sup>	
	kõetav pind	198,9 m <sup>2</sup>	
	eluruumide pind	166,5 m <sup>2</sup>	
tehnopind	6,4 m <sup>2</sup>		
üldpind	26,0 m <sup>2</sup>		
mäh	1329 m <sup>3</sup>		
hoone tulepüsisivuklass	TP3		

EKSPLIKATSIOON

- projekteeritud üksikelamu
- projekteeritud prügikonteinerid bet alusel
- projekteeritud omapuhasti (projekteeritav omapuhasti paigaldaja)
- projekteeritud puurkaev (projekteeritav kaevu ehitaaja)
- elektri liitumiskilp
- projekteeritud värav

TINGMARGID

- kinnistu piirid
- VI--- projekteeritud elektri naakaabel
- KI--- projekteeritud olmekanalisatsioon
- VII--- projekteeritud veetoru
- ☐ parkimiskoht
- ▲ sissepääs kinnistule
- ▲ sissepääs hoonesse
- ☐ projekteeritud killustik-katendiga tee
- ~~~ projekteeritud võrkpiire h=1,5m
- samakõrgusjooned



Ersa  
16001:001:0084

Altmardi  
15905:004:0818

Losainlõid  
16001:001:0085

Vimmapõllu  
16001:001:0086

Marduna  
15905:004:0863

19120 Lindi-Sarvi tee  
15905:004:0192

mahasõit lahendatud OÜ TOTOM  
tõõga nr T2409 (06.03.2023.a.)

Hoone nurkade koordinaadid

punkti nr.	x	y
1	646 3943,79	516 080,78
2	646 3952,32	516 085,50
3	646 3963,75	516 064,86
4	646 3953,47	516 059,16
5	646 3948,75	516 067,69
6	646 3950,50	516 068,66

Hoone nurkade kõrgusmärgid

punkti nr.	ol. olev	pr.
1	5,80	5,95
2	5,80	5,95
3	5,80	5,95
4	5,80	5,95
5	5,80	5,95
6	5,80	5,95

Võrguhaldajate kontaktid

Ettevõtte	Sihtkoht	Telefon
Elektrilev AS	Andri 10	16001:001:0084
Veeteed AS	Andri 10	16001:001:0084

Õigustehingud

Õigustehing	Õigustehing	Õigustehing	Õigustehing
Õigustehing	Õigustehing	Õigustehing	Õigustehing

NAFTA logo and project details:

TELLA: Terje Nurmeo  
 OÜ: Üksikelamu  
 AS: 11.02.2022  
 1:500  
 1

Formaat A1