

**TELLIJA: Elektrilevi OÜ**  
**JTI005**

**TÖÖPROJEKT**

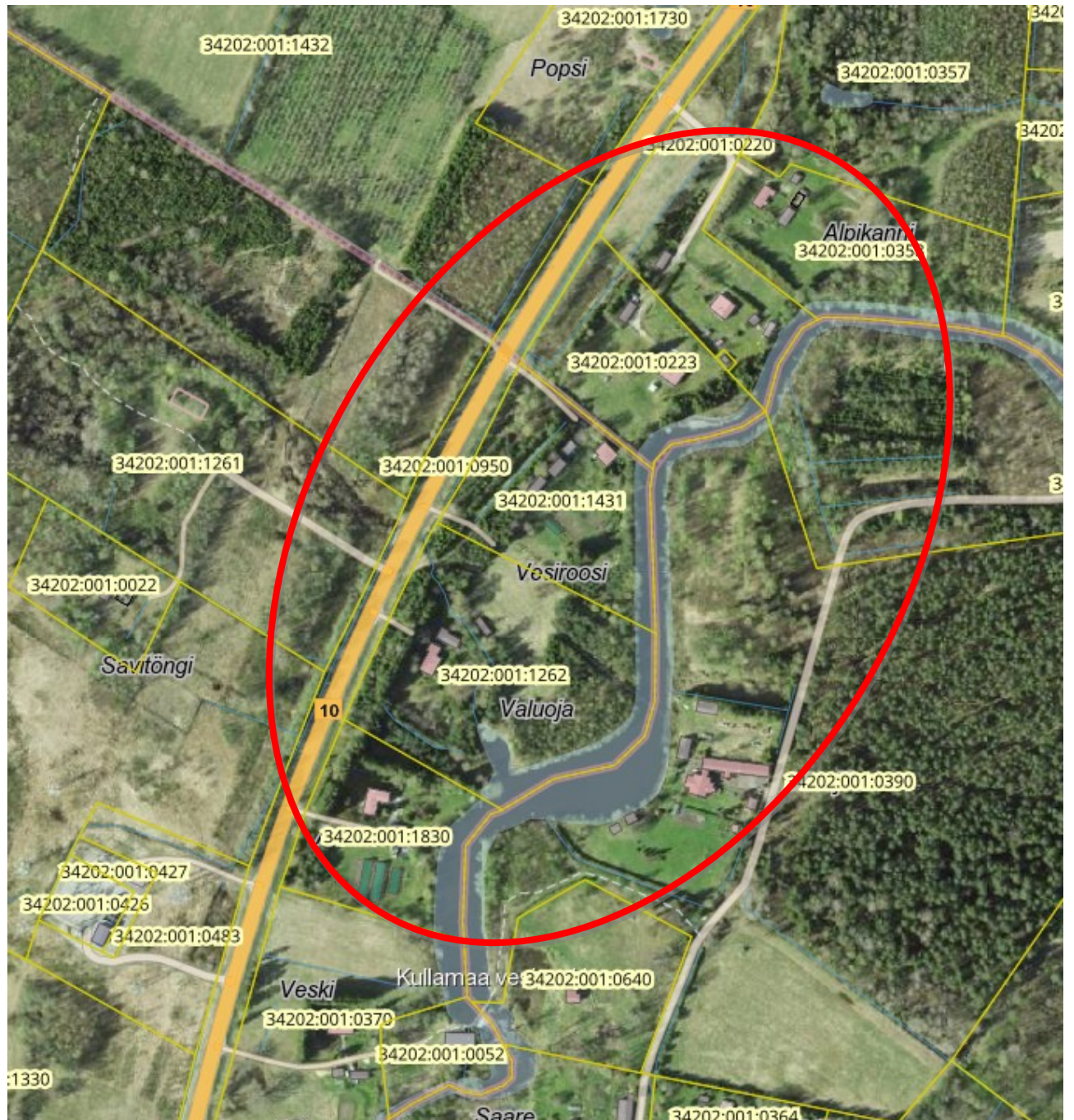
**Alajaama HEINO:(Risti) F1 ja F2 rekonstrueerimine**  
**Lääne-Nigula vald, Lääne maakond**

Projekteerija: Ivo Rohula  
Tel. 567 612 80  
E-post: ivo@ovipro.ee

Tartu  
2026

# 1. Asukoht

Joonis 1.1. Objekti asukoht



LEONHARD WEISS OÜ	Tööprojekt JT1005	Alajaama HEINO:(Risti) F1 ja F2 rekonstrueerimine, Lääne-Nigula vald, Lääne maakond	2026	3 (6)
----------------------	----------------------	---	------	-------

## 2. Seletuskiri

### 2.1. Üldosa

Käesoleva projektiga on lahendatud Alajaama HEINO:(Risti) F1 ja F2 rekonstrueerimine Lääne-Nigula vallas, Lääne maakonnas. Asendatakse Heino mastalajaam, selleni tulev keskpinge õhuliin ning alajaamast väljuvad madalpinge õhuliinid (2/3-st)

*Kaabli- ja õhuliinitrasside projekteeritud (trassi)pikkused selguvad töömahtude tabelist ja asendiplaanilt, arvutuslikud pikkused (koos varuga) on esitatud asendiplaani joonistel, elektriskeemidel ja spetsifikatsioonis.*

Projekteerimistö aluseks on OÜ Elektrilevi lähteülesanne (lisa 1). Projekti koostamisel on aluseks võetud OÜ Elektrilevi „Nõuded elektrivarustuse projektidele“, „Ehitusseadus“, „Seadme ohutuse seadus“ ning õigusaktid ja standardid:

- EVS-EN 61140:2016 Kaitse elektrilöögi eest. Ühisnõuded paigaldistele ja seadmetele;
- EVS-HD 60364-4-41:2017 Madalpingelised elektripaigaldised;
- EVS-HD 60364-4-43:2023 Ehitiste elektripaigaldised. Osa 4-43: Kaitseviisid. Liigvoolukaitse;
- EVS-HD 60364-4-443:2016 Ehitiste elektripaigaldised;
- EVS-HD 60364-5-54:2011 Madalpingelised elektripaigaldised;
- EVS-EN 50110-1:2023 Elektripaigaldiste käit;

***Seitse päeva enne liiniehitustööde algust on ehitajal kohustus võtta ühendust kinnistute valdajatega, teavitades neid tööde teostamisest nende maaüksusel ning arvestama nende tingimuste ja nõudmistega. Tööd teostatakse Elektrilevi OÜ piirkonna varahalduriga kooskõlastatult, teavitatakse maaomanikke ja projektijuhti. Meetmed ohutuks tööks elektriseadmetel ja nende kaitsetsoonis määrata kindlaks tööjuhatare koosolekul enne tööde alustamist. Ehitustöödel tekkinud küsimused ja probleemid, mida pole kajastatud käesolevas projektis või on ebaselged, lahendatakse töö käigus kooskõlastatult projekteerija ja tellijaga.***

Tööd teostada vastavalt Eesti Vabariigis kehtivatele normatiividele ja seadustele ning kinni pidada töötervishoiu, tööohutuse ja elektriohutuse nõuetest. Järgida häid töötegemise tavasid.

Tööd toimuvad riigitee nr 10 Risti-Virtsu-Kuivastu-Kuressaare tee teemaal ja kaitsevööndis km 12,84 (Asendiplaan lk 002).

Asendada üle teemaa kulgev keskpinge õhuliin. Saavutatav ripe õhuliini ja teekatte vahel peab olema üle 7 meetri.

Asendada osaliselt teemaal olev mastalajaam. Mastalajaama maanduskontuuri kaugus teekattest minimaalselt 9 meetrit.

Alajaamale juurdepääs on tagatud läbi erakinnistu sissesõidu ja õhuliini koridori (lisatud joonis)

LEONHARD WEISS OÜ	Tööprojekt JT1005	Alajaama HEINO:(Risti) F1 ja F2 rekonstrueerimine, Lääne-Nigula vald, Lääne maakond	2026	4 (6)
----------------------	----------------------	---	------	-------

### 2.1.1. MP liinid ja kilbid

Vastavalt asendiplaani joonisele asendada õhuliinid.

Ristumisel maa-aluste kommunikatsioonidega (tarbijakaablid, side, vesi, jne) tuleb kohale kutsuda vastavate trasside esindajad ja kaabel kaitsta kaablikaitsetoruga (kaabel on ristumiskohast mõlemale poole vähemalt 2m ulatuses paigaldatud torusse) ning juhinduda normidekohastest püst- ja horisontaalvahekaugustest ning kooskõlastustes toodud tingimustest. Torude otsad tuleb tihendada ehitusvahuga. Kaabli montaažil jälgida tootja poolt lubatud painderadiusi, tõmbejäõudusid ja teisi paigaldustingimusi. Kaevamistööd teiste kommunikatsioonide kaitsetsoonis teostada käsitsi, (vt. kooskõlastuste tingimusi). Mehhaniseeritud kaevamine on lubatud ainult maaaluste rajatiste valdajate loal, seejuures enne kontrollides, kas maa sees ei leidu plaanidele kandmata rajatise. Ristumistel allmaarajatistega tuleb kaabli paigaldussügavus täpsustada kohapeal ehituse käigus, tehes käsitsi kaevates kindlaks nende täpse asukoha ja suuna ning otsustada pealt või altpoolt läbimineku kasuks. Vajadusel toetada sidekaablid ja olemasolevad elektriakaablid kaevetööde ajaks. Kaevamistööde käigus selgunud maa-aluste kommunikatsioonide teisiti paiknemisel teavitada sellest vastavate kommunikatsioonide esindajaid. Kogu trassi ulatuses tähistada kaabel märkelindiga. Pärast kaablite paigaldamist tuleb teha kaabelliini ja maanduspaigaldise teostusjoonised.

### 2.1.2. Maandamine

Arvestikilbile nõutud maanduspaigaldise maandustakistus peab jääma alla 100 oomi. Kilbile ehitada maandus koos potentsiaalitasandusrõngaga.

### 2.1.3. Tähistused

Tähistuste paigaldamisel pidada kinni kehtiva dokumendi P346 - (0,4...20) kV võrgustandardi osa nr 10 "Identifitseerimine ja tähistamine" nõuetest.

## 3. Taastamine

Ehitus- ja demonteerimistööde käigus tekkinud kahjustuste ulatus sõltub ehitusajast. Ehitajal lasub kohustus taastada tööde käigus kahjustada saanud pinnas, siluda ja täita mehhanismide poolt tekitatud jäljed ning demonteeritud liini mastiaugud, samuti vajunud pinnasega kaablitrass. Kõlvikult koristada tööde käigus tekkinud ehitusjätmed ja muu ehituspraht (traadi jupid, RB tükid vms.).

## 4. Ehitustööde dokumenteerimine ja järelevalve

Ehitustööde dokumenteerimisel lähtuda Eesti Vabariigi "Ehitusseadustikust" ja Elektrilevi elektripaigaldise kasutuselevõtu protseduurist. Ehituse järelevalvet teostab elektrivõrgu käidukorraldaja. Kõik kõrvalekalded projektist kooskõlastada tellija ja projekteerijaga ning fikseerida kirjalikult.

## 5. Käidujuhend

Käesoleva projekti järgi ehitatavate elektripaigaldiste käidul kasutada Elektrilevi OÜ varem kehtestatud käidujuhendeid.

LEONHARD WEISS OÜ	Tööprojekt JT1005	Alajaama HEINO:(Risti) F1 ja F2 rekonstrueerimine, Lääne- Nigula vald, Lääne maakond	2026	5 (6)
----------------------	----------------------	---	------	-------

## 6. Spetsifikatsioon

**Tabel 6.1.** Põhimaterjalide ja seadmete spetsifikatsioon.

LEONHARD WEISS OÜ	Tööprojekt JT1005	Alajaama HEINO:(Risti) F1 ja F2 rekonstrueerimine, Lääne- Nigula vald, Lääne maakond	2026	6 (6)
----------------------	----------------------	---	------	-------

## **7. JOONISTE LOETELU**

**Joonis 001-003. Asendiplaan (3 lehel)**

**Joonis 004. Elektriskeem (1 lehel)**

**Joonis 005. Kaevikute ristlõiked (1 lehel)**