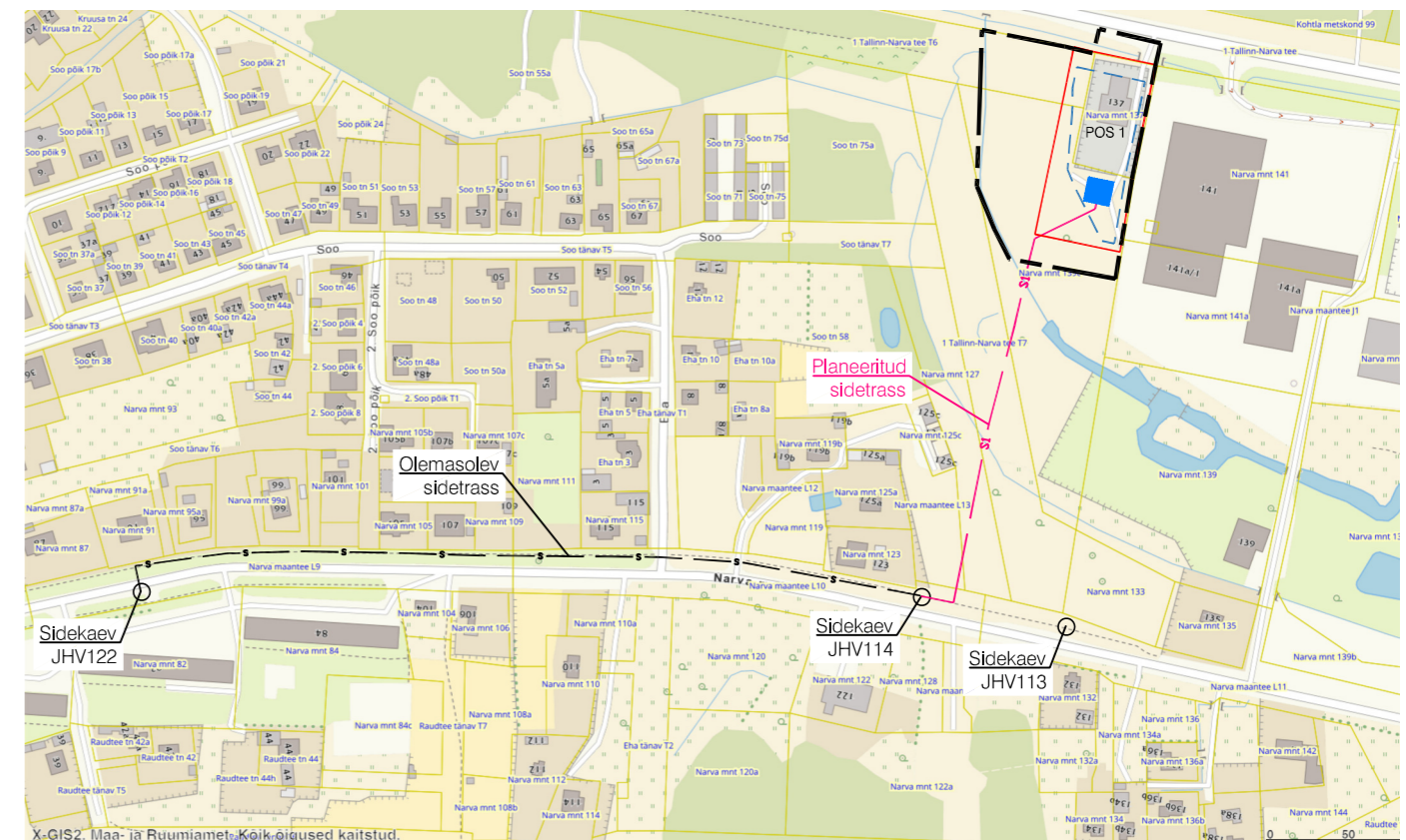


LEPPEMÄRGID

	Planeeringuala piir		Olemasolev veetrass
	Olemasolev kinnistupiir		Olemasolev kanalisatsioonitrass
	Planeeritud krundipiir		Olemasolev survekanalisatsioonitrass
	Olemasolev hoone		Olemasolev sidetrass
	Olemasolev säilitatav alajaam		Olemasolev keskpinge maakaabel
	Planeeritud hoonestusala		Olemasolev gaasitrass
	Planeeritud võimalik pumppla hoone asukoht (vt märkus 3)		Olemasolev veekogu
	Planeeritud võimalik avariimahu asukoht (vt märkus 3)		Olemasolev piirdeaed
	Planeeritud võimalik heitõhu puhastusseadme asukoht (vt märkus 3)		Riigitee kaitsevöönd 50 m
	Olemasolev sõidutee		Kalda piiranguvöönd 100 m
	Planeeritud liikluspind		Kalda ehituskeeluvöönd 50 m
	Planeeritud juurdepääs krundile		Kalda veekaitsevöönd 10 m
	Sõidukite liikumissuunad		Kallasrada 4 m
	Perspektiivne sõidutee (vt märkus 6)		Veekogu piir (vastavalt Eesti topograafia andmekogu põhikaardile)
	Perspektiivne kergliikustee (vt märkus 6)		Kalda ehituskeeluvööndi vähendamise ettepanek
	Likvideeritav objekt		
	Olemasolev lehtpuu / okaspuu / põõsas		
	Planeeritud põhimõtteline kõrghaljastus		
	Planeeritud põhimõtteline madalhaljastus		
	Planeeritud piirdeaia võimalik paiknemine		
	Planeeritud isevoolne kanalisatsioonitoru (vt märkus 3,4)		
	Planeeritud survekanalisatsioonitoru (vt märkus 3,4)		
	Planeeritud veetoru (vt märkus 3,4)		
	Planeeritud sidetrass (vt märkus 4)		
	Servituudi vajadusega ala (vt märkus 5)		

SKEEM 1. Sidevarustuse skeem väljaspool planeeringuala.



0 5 10 20 30 35 m

MÄRKUSED

- Geodeetilise alusplaani on koostanud WeW OÜ september 2024.a, M 1:500, töö nr GEO-173-24.
- Koordinaadid on L-Est 97 süsteemis, kõrgused EH2000 süsteemis.
- Planeeritud avariimahu, puhastusseadme, pumppla hoone, ümbertõstetavate kanalisatsioonitrasside ning planeeritud veetoru asukohad on kajastatud vastavalt SWECO Projekt AS koostatud tööle nr 23240-0010 "Jõhvi reoveepumpla projekteerimine". Asukohad on tinglikud ning täpsustuvad edasisel projekteerimisel.
- Tehnovõrkude paiknemise lahendus on põhimõtteline ja täpsustatakse projekteerimise käigus.
- Servituudi vajadusega alad täpsustuvad ehitusprojekti koostamisel.
- Perspektiivne sõidu- ja kergliiklustee on kajastatud vastavalt Skepast&Puhkim OÜ koostatud tööle nr 2020-0055 "Põhimaantee nr 1 (E20) Tallinn-Narva km 162,5 – 172,5 Jõhvi - Toila teelõigu eelprojekt".



Ruumi Grupp OÜ
Mäe 24, 51008 Tartu
Reg. nr.: 12042771

www.ruumi.ee
info@ruumi.ee
tel: 56 609 144

Töö nimetus:	Jõhvi linna, Narva mnt 137, Narva mnt 139c, 1 Tallinn-Narva tee T6 kinnistute ja lähiala detailplaneering		
Asukoht:	Jõhvi linn		
Planeeringu koostamise korraldaja:	Jõhvi Vallavalitsus		
Tellijä:	Jõhvi Vallavalitsus		
Huvitatud isik:	OÜ Järve Biopuhastus		
Planeerija:	Laura Andla		
Joonis:	Tehnovõrgud		
Töö number:	DP-6.1-12.1/69		
Mõõtkava:	M 1:500		
Joonise nr:	4		
Formaat:	A2		
Kuupäev:	18.03.2025		