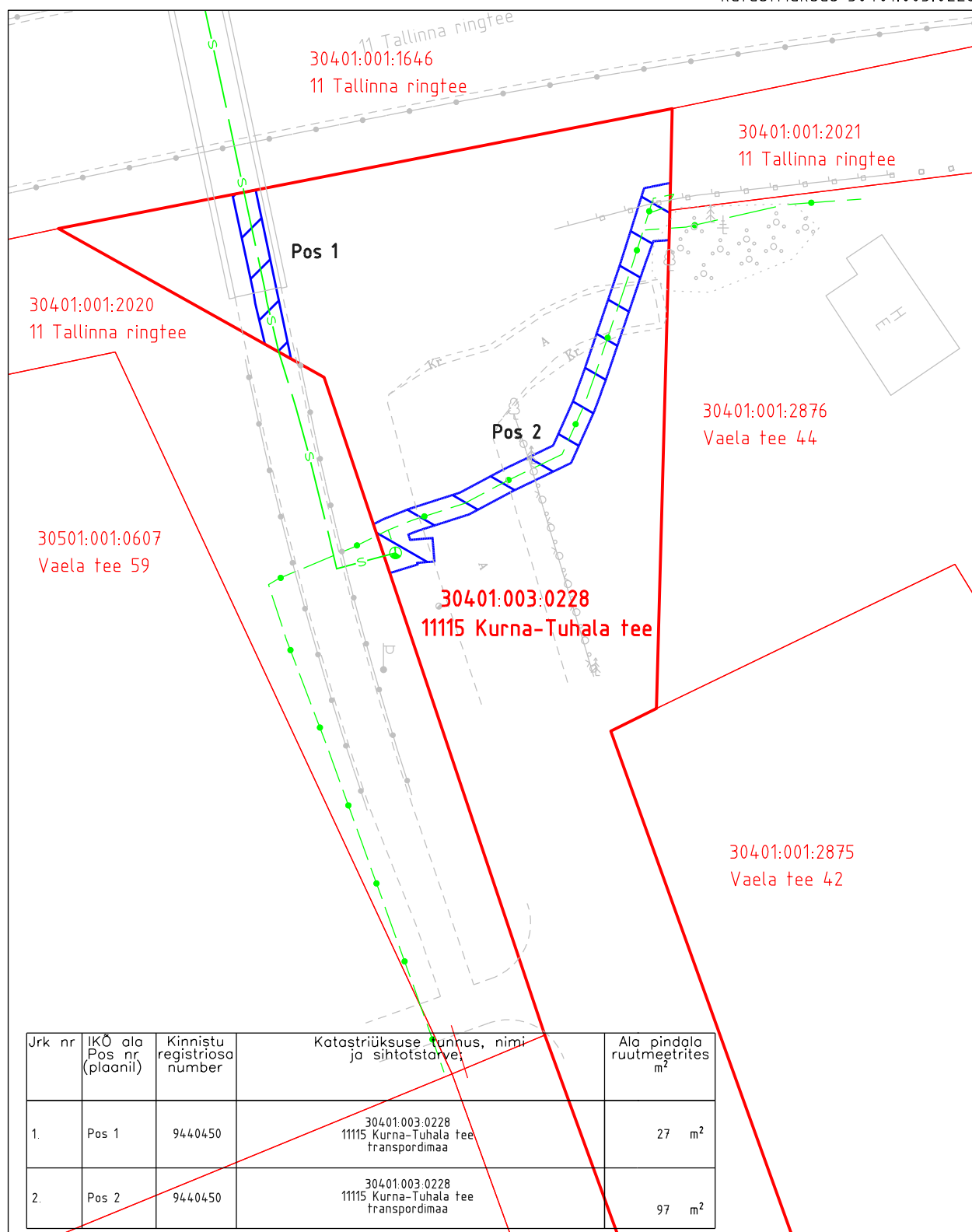


# ISIKLIKU KASUTUSÕIGUSE ALA PLAAN

M 1:500  
11115 Kurna-Tuhala tee

Harju maakond, Kiili vald, Vaela küla  
katastriüksus 30401:003:0228



Projekti koostaja: Raba Projekt OÜ  
Projekt: Sidekaablite ümberpaigaldamine  
Vaela tee 44 ees Vaela külas Kiili vallas Harjumaal  
Projekt nr.: 2773.T.23  
Teostusjoonised: Connecto Eesti AS  
töö nr 9456T, mõõdist. 10.06.2024, koost. 13.06.2024  
ja Geoplan Eesti OÜ töö nr 4243 08.09.2015

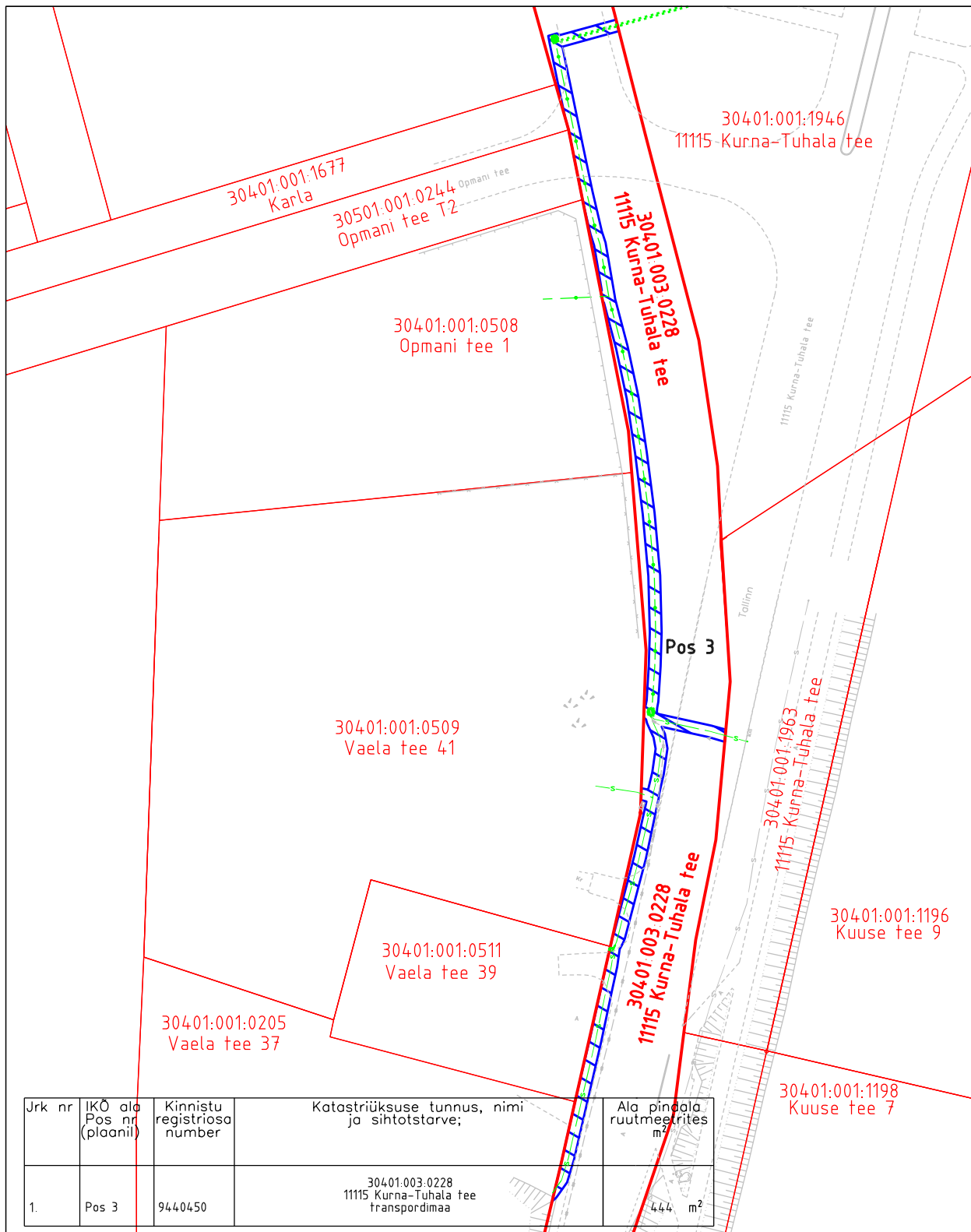
Ala plaani koostaja: Geospatial OÜ

PARI ID: 453612  
Leht 1/5  
PiiRID laetud alla Maa-ametist seisuga 27.09.2024  
 Isikliku kasutusõiguse ala kokku 657 m²  
 Lepingu objektiks oleva katastriüksuse piir  
 Katastriüksuste piirid  
 Olemasolev siderajatis  
 Sidekaev

# ISIKLIKU KASUTUSÕIGUSE ALA PLAAN

M 1:1000  
11115 Kurna-Tuhala tee

Harju maakond, Kiili vald, Vaela küla  
katastriüksus 30401:003:0228



Olemasolevad siderajatised:  
Kirjanurk OU siderajatise teostusjoonised:  
tööd nr. 5622T ja 5622T\_1, 08.12.2022  
Kirjanurk OU töö nr 2038;  
Geoplan Eesti OU sidetrasside teostusjoonis:  
töö nr 4243, 08.09.2015.a.  
Priimus-Projekt OU töö nr 1-EVS-11

Ala plaani koostaja: Geospatial OÜ

PARI ID: 453612

Leht 2/5

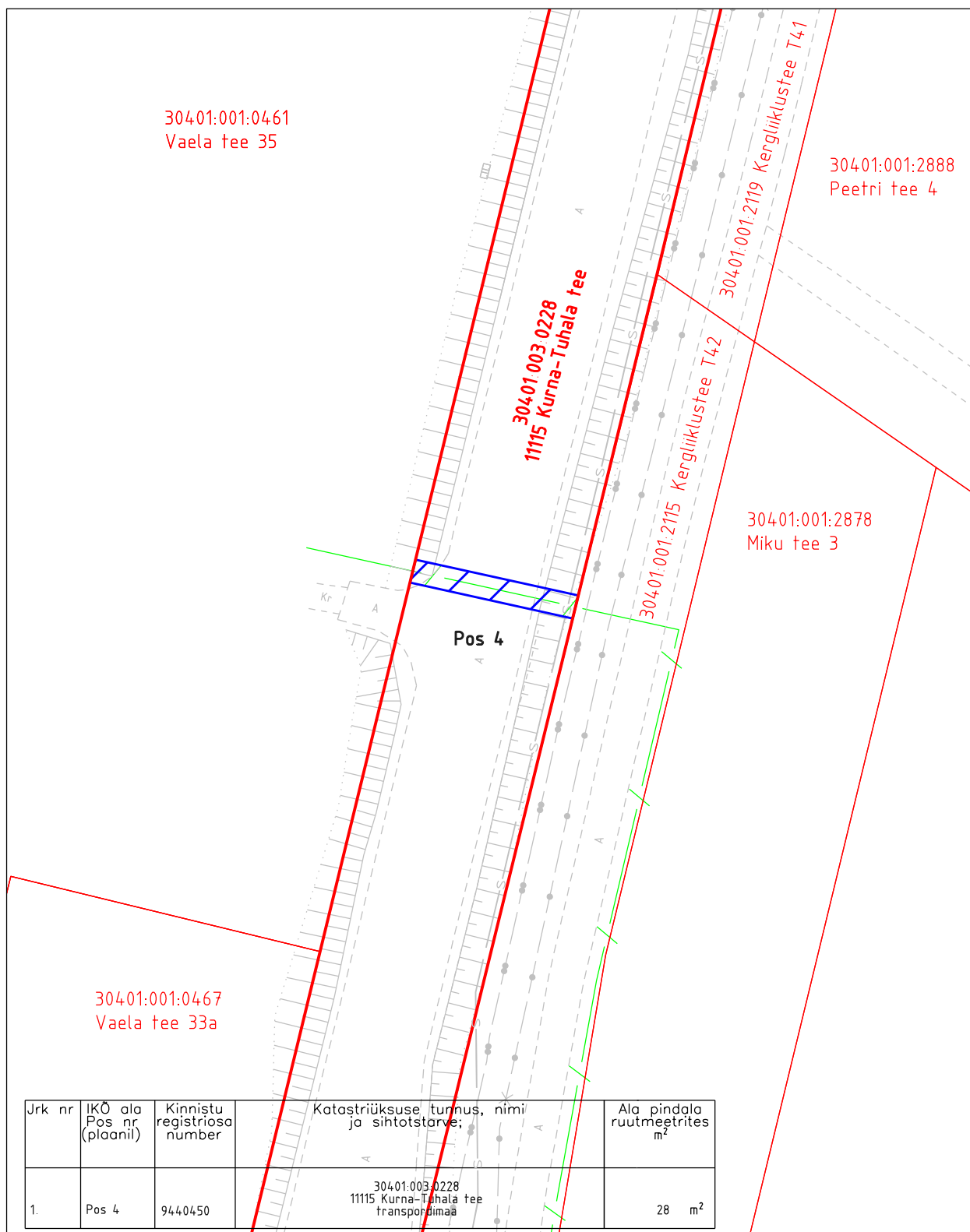
Piirid laetud alla Maa-ametist seisuga 27.09.2024

- Isikliku kasutusõiguse ala kokku 657 m²
- Lepingu objektiks oleva katastriüksuse piir
- Katastriüksuste piirid
- Olemasolev siderajatis
- Olemasolev sidekaev

# ISIKLIKU KASUTUSÕIGUSE ALA PLAAN

M 1:500  
11115 Kurna-Tuhala tee

Harju maakond, Kiili vald, Vaela küla  
katastriüksus 30401:003:0228



Projekti koostaja: Kirjanurk OÜ  
Projekt: Harjumaa, Kiili vald, Vaela küla PON  
Töö nr.: 2038

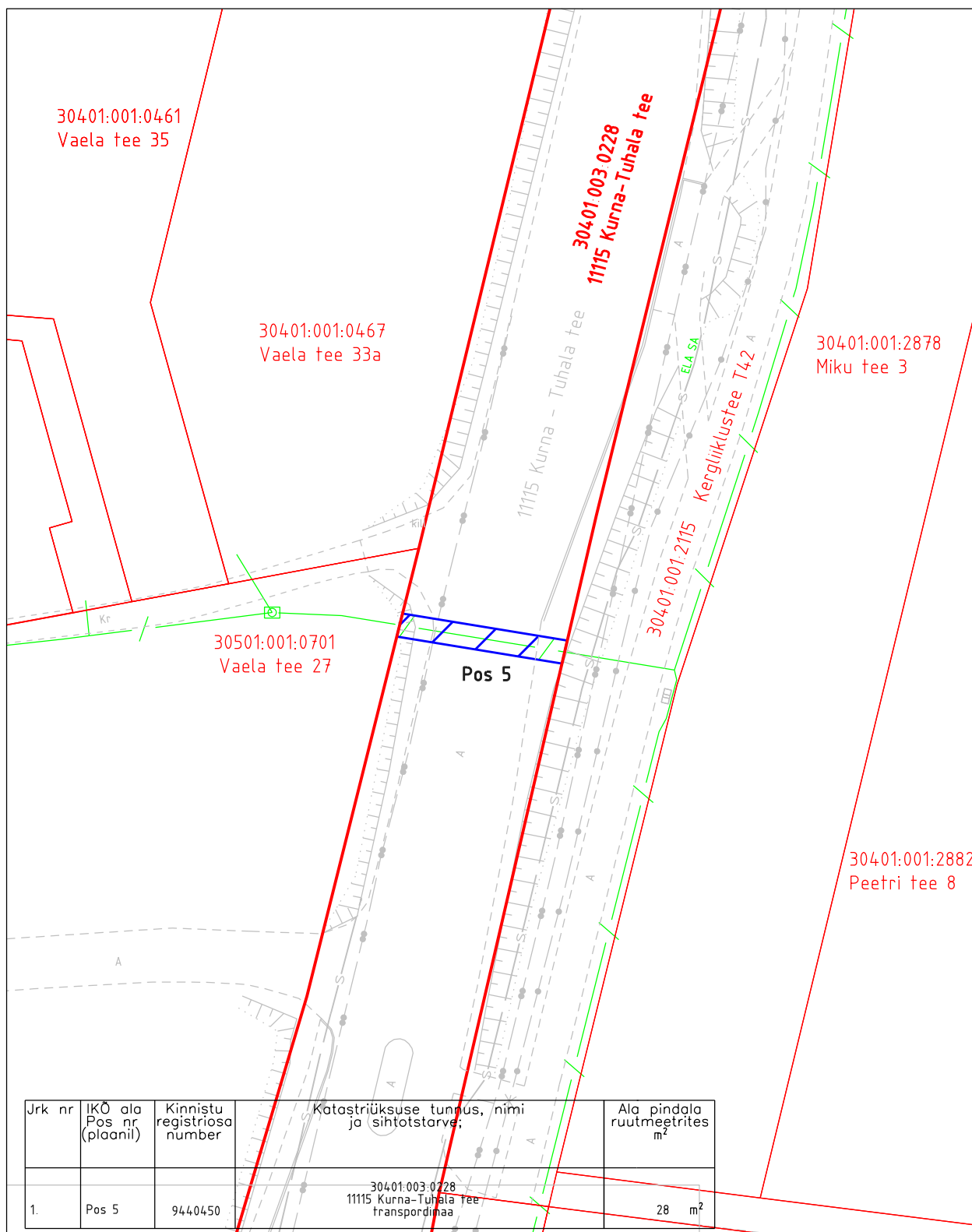
PARI ID: 453612 Leht 3/5  
PiiRID laetud alla Maa-ametist seisuga 27.09.2024  
Isikliku kasutusõiguse ala kokku 657 m²  
Lepingu objektiks oleva katastriüksuse piir  
Katastriüksuste piirid  
Olemasolev siderajatis  
Projekteeritud siderajatis

Ala plaani koostaja: Geospatial OÜ

# ISIKLIKU KASUTUSÕIGUSE ALA PLAAN

M 1:500  
11115 Kurna-Tuhala tee

Harju maakond, Kiili vald, Vaela küla  
katastriüksus 30401:003:0228



Projekti koostaja: Kirjanurk OÜ  
Projekt: Harjumaa, Kiili vald, Vaela küla PON  
Töö nr.: 2038

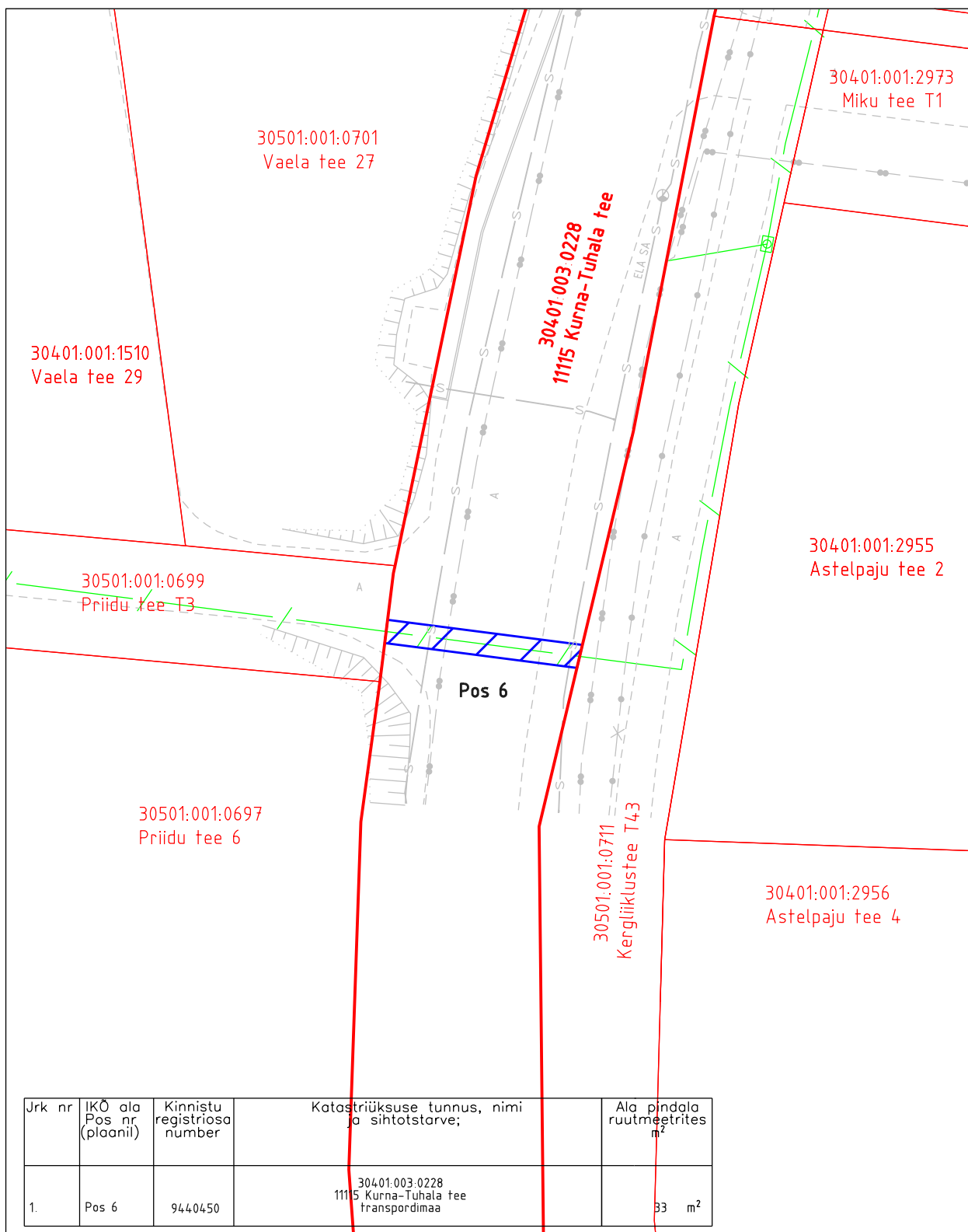
PARI ID: 453612 Leht 4/5  
PiiRID laetud alla Maa-ametist seisuga 27.09.2024  
Isikliku kasutusõiguse ala kokku 657 m²  
Lepingu objektiks oleva katastriüksuse piir  
Katastriüksuste piirid  
Olemasolev siderajatis  
Projekteeritud siderajatis

Ala plaani koostaja: Geospatial OÜ

# ISIKLIKU KASUTUSÕIGUSE ALA PLAAN

M 1:500  
11115 Kurna-Tuhala tee

Harju maakond, Kiili vald, Vaela küla  
katastriüksus 30401:003:0228



Projekti koostaja: Kirjanurk OÜ  
Projekt: Harjumaa, Kiili vald, Vaela küla PON  
Töö nr.: 2038

PARI ID: 453612  
Leht 5/5  
Piiirid laetud alla Maa-ametist seisuga 27.09.2024  
Isikliku kasutusõiguse ala kokku 657 m²  
Lepingu objektiks oleva katastriüksuse piir  
Katastriüksuste piirid  
Olemasolev siderajatis  
Projekteeritud siderajatis

Ala plaani koostaja: Geospatial OÜ