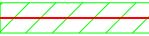



Maakond: Lääne-Viru maakond
 Vald: Kadrina vald
 Asustusüksus: Ama küla
 Lähiaadress: 17142 Kadrina-Viitna tee

Tunnus: 27301:002:2590
 Omandivorm: Riigiomand
 Registrios: 8724050

 Koormatav ala (sidekanalisatsioon)
 Kinnistu piir

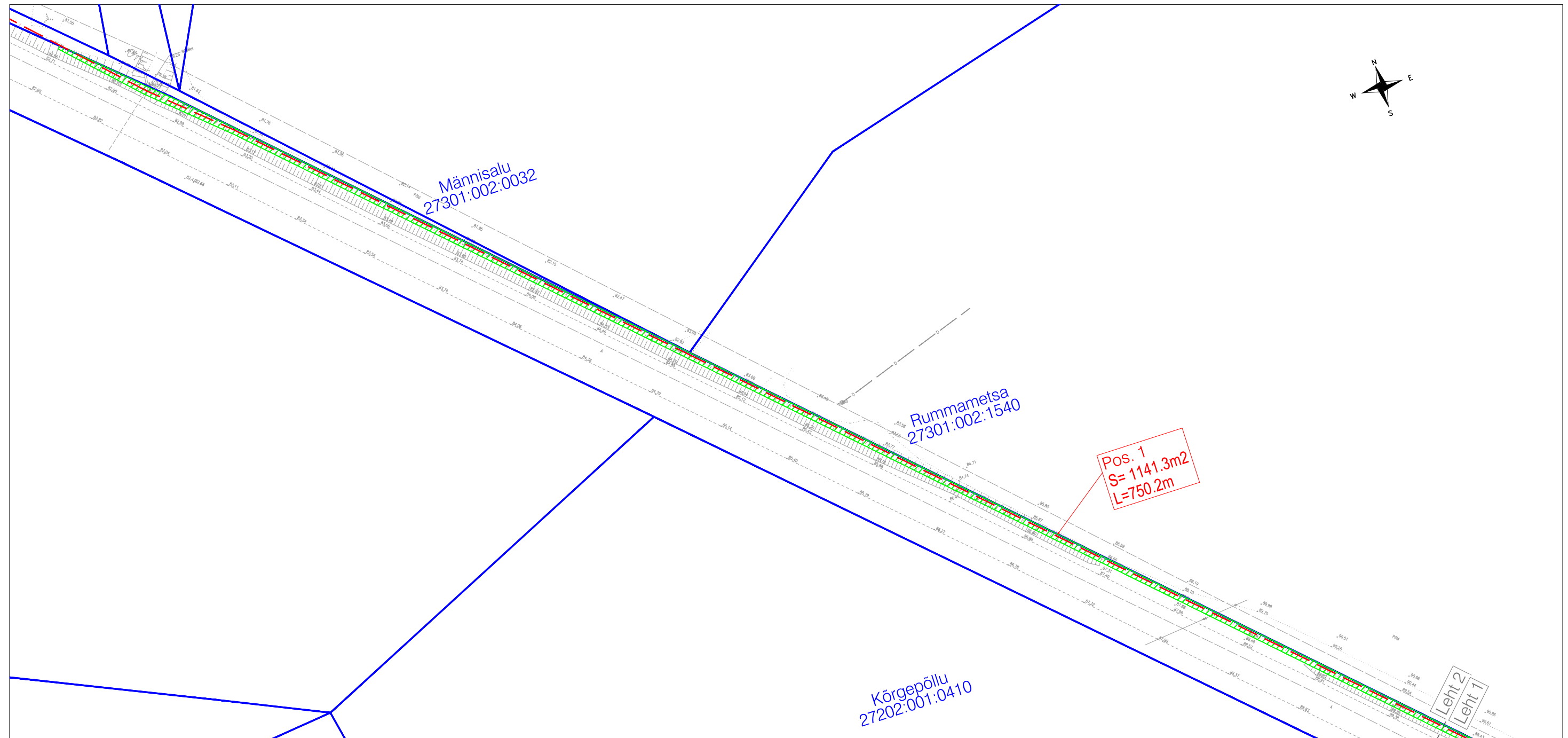
Pos. 1 17142 Kadrina-Viitna tee;
 kulgemine 8,25-8,97 km;
 ristumine 8,52 km

Kaitsevöönd sidekaabli korral 1 m mõlemale poole äärmistest kaablitest

Koormatav ala [m²]: 5780.3
 Projekteeritava tehnovõrgu pikkus [m]: 3577.6



Koostas: Jelena Kelvet
 Reaalprojekt OÜ projekteerija

Isikliku kasutusõiguse seadmise plaan M 1:1000
 Kadrina valla Ama ja Jürimõisa küla sidetrassid, Töö nr P23068



Maakond: Lääne-Viru maakond
 Vald: Kadrina vald
 Asustusüksus: Ama küla
 Lähiaadress: 17142 Kadrina-Viitna tee

Tunnus: 27301:002:2590
 Omandivorm: Riigiomand
 Registriosa: 8724050

 Koormatav ala (sidekanalisatsioon)
 Kinnistu piir

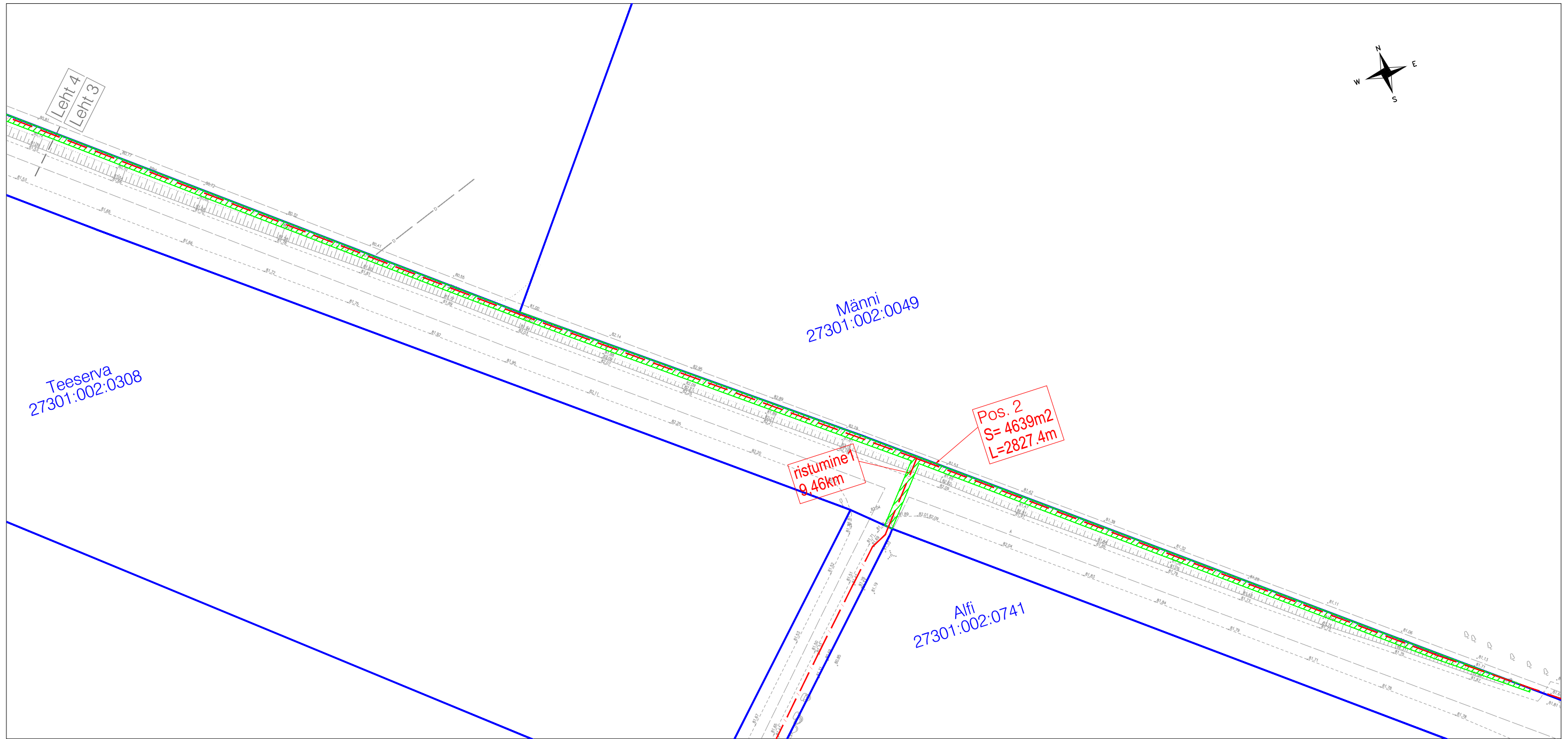
Pos. 1 17142 Kadrina-Viitna tee;
 kulgemine 8,25-8,97 km;
 ristumine 8,52 km

Kaitsevöönd sidekaabli korral 1 m mõlemale poole äärmistest kaablitest

Koormatav ala [m²]: 5780.3
 Projekteeritava tehnovõrgu pikkus [m]: 3577.6



Koostas: Jelena Kelvet
 Reaalprojekt OÜ projekteerija

Isikliku kasutusõiguse seadmise plaan M 1:1000
Kadrina valla Ama ja Jürimõisa küla sidetrassid, Töö nr P23068



Maakond: Lääne-Viru maakond
Vald: Kadrina vald
Asustusüksus: Ama küla
Lähiaadress: 17142 Kadrina-Viitna tee

Tunnus: 27301:002:2590
Omandivorm: Riigiomand
Registrios: 8724050

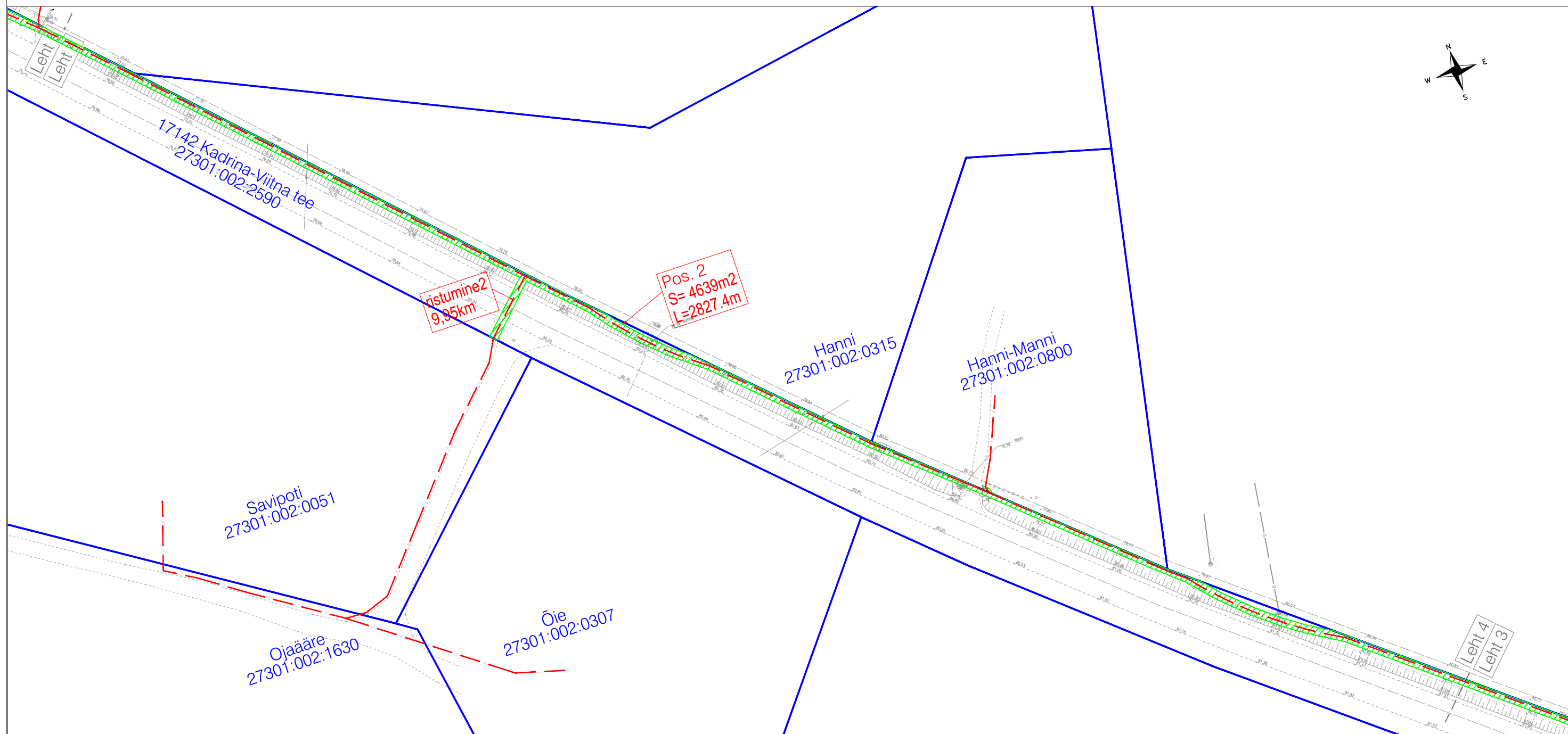
 Koormatav ala (sidekanalisatsioon)
 Kinnistu piir

17142 Kadrina-Viitna tee;
kulgemine 9,30-12,00 km;
ristumine1_9,46 km
ristumine2_9,95 km
ristumine3_10,58 km
ristumine4_11,10 km
sidekapp_11,88 km

Kaitsevöönd sidekaabli korral 1 m mõlemale poole äärmistest kaablitest



Koormatav ala [m²]: 5780.3
Projekteeritava tehnovõrgu pikkus [m]: 3577.6

Koostas: Jelena Kelvet
Reaalprojekt OÜ projekteerija



Maakond: Lääne-Viru maakond
 Vald: Kadrina vald
 Asustusüksus: Ama küla
 Lähiaadress: 17142 Kadrina-Viitna tee

Tunnus: 27301:002:2590
 Omandivorm: Riigiomand
 Registrios: 8724050

 Koormatav ala (sidekanalisatsioon)
 Kinnistu piir

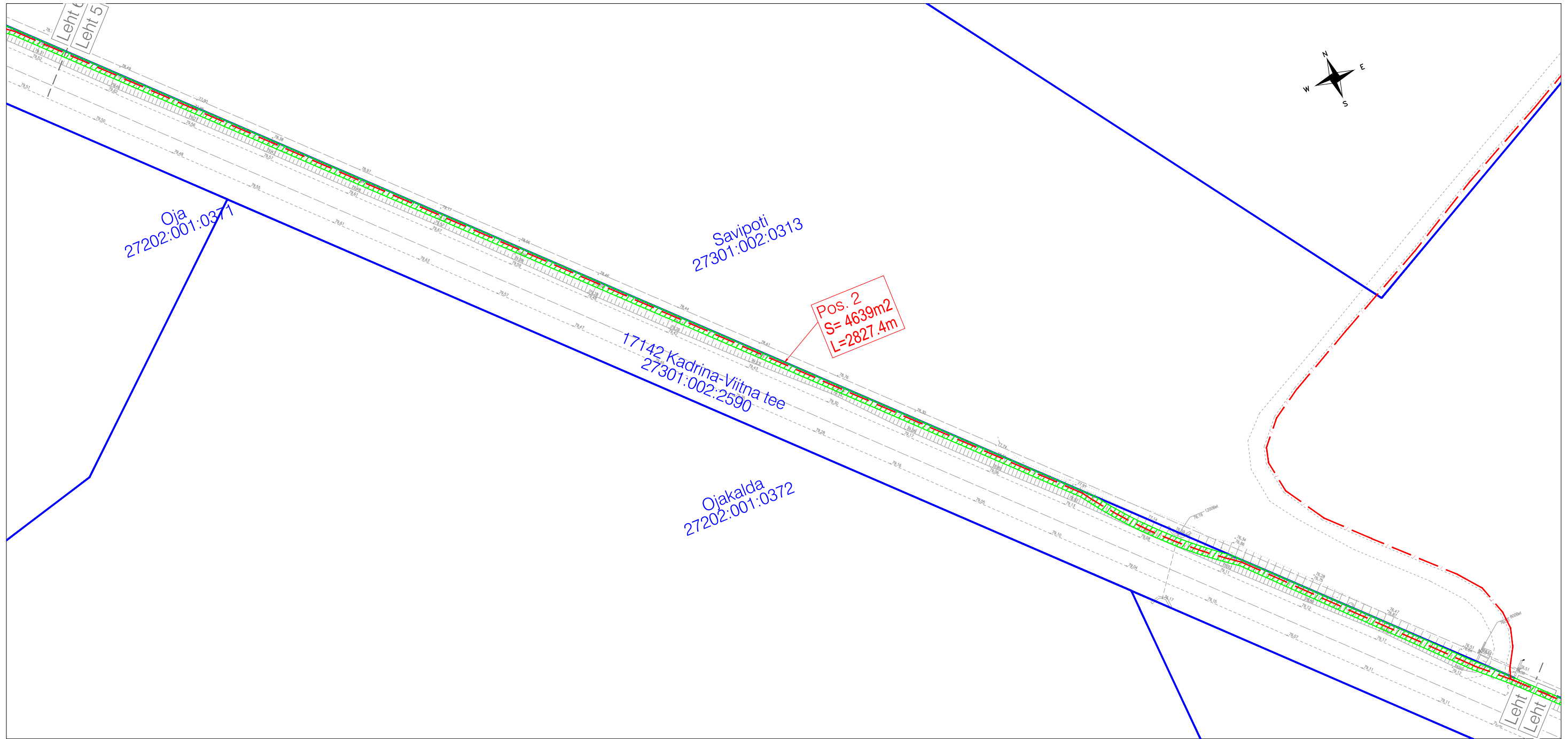
17142 Kadrina-Viitna tee;
 kulgemine 9,30-12,00 km;
 ristumine1_9,46 km
 ristumine2_9,95 km
 ristumine3_10,58 km
 ristumine4_11,10 km
 sidekapp_11,88 km

Kaitsevöönd sidekaabli korral 1 m mõlemale poole äärmistest kaablitest

Koormatav ala [m²]: 5780.3
 Projekteeritava tehnovõrgu pikkus [m]: 3577.6



Koostas: Jelena Kelvet
 Reaalprojekt OÜ projekteerija

Isikliku kasutusõiguse seadmise plaan M 1:1000
 Kadrina valla Ama ja Jürimõisa küla sidetrassid, Töö nr P23068



Maakond: Lääne-Viru maakond
 Vald: Kadrina vald
 Asustusüksus: Ama küla
 Lähiaadress: 17142 Kadrina-Viitna tee

Tunnus: 27301:002:2590
 Omandivorm: Riigiomand
 Registrios: 8724050

 Koormatav ala (sidekanalisatsioon)
 Kinnistu piir

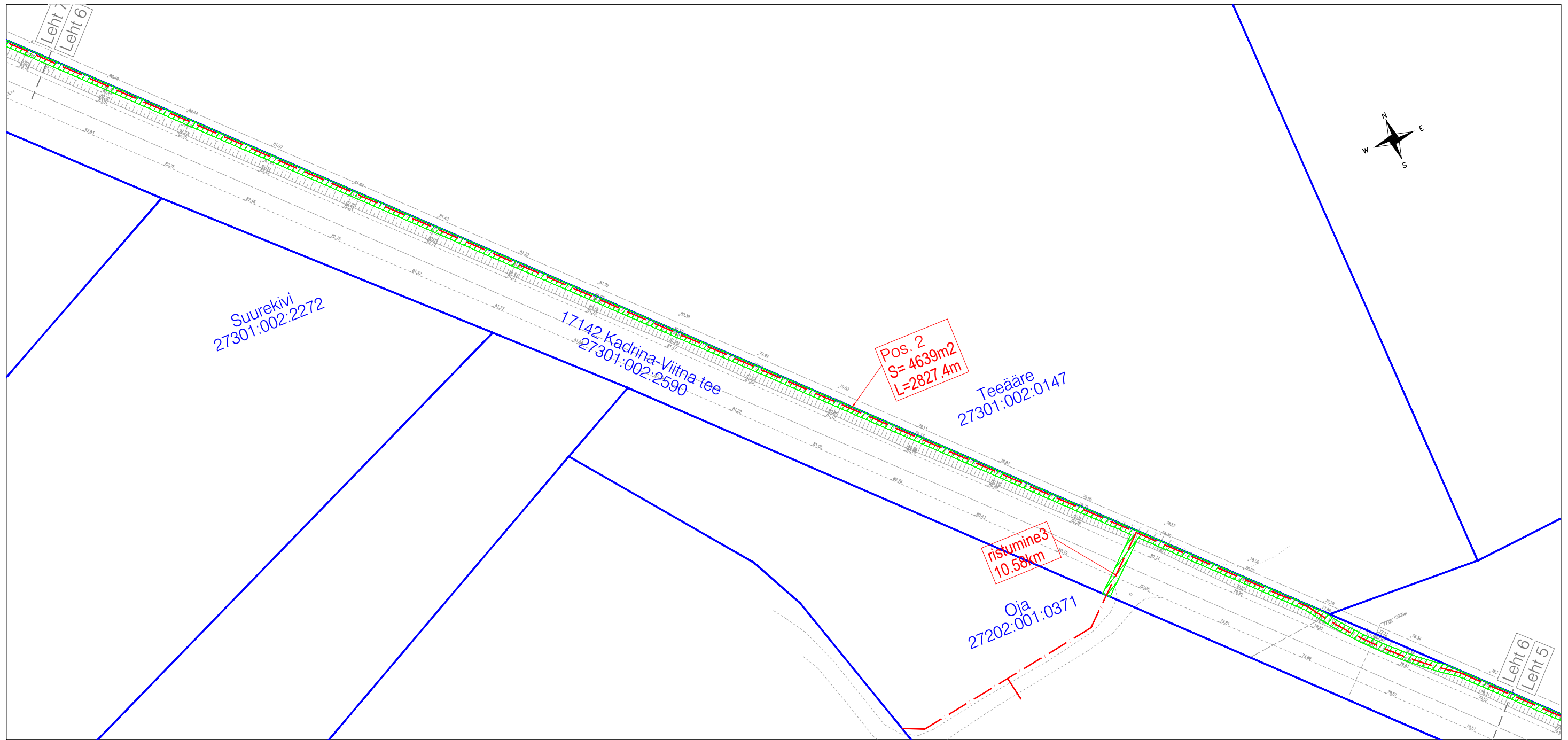
17142 Kadrina-Viitna tee;
 kulgemine 9,30-12,00 km;
 ristumine1_9,46 km
 ristumine2_9,95 km
 ristumine3_10,58 km
 ristumine4_11,10 km
 sidekapp_11,88 km

Kaitsevöönd sidekaabli korral 1 m mõlemale poole äärmistest kaablitest

Koormatav ala [m²]: 5780.3
 Projekteeritava tehnovõrgu pikkus [m]: 3577.6



Koostas: Jelena Kelvet
 Reaalprojekt OÜ projekteerija

Isikliku kasutusõiguse seadmise plaan M 1:1000
Kadrina valla Ama ja Jürimõisa küla sidetrassid, Töö nr P23068



Maakond: Lääne-Viru maakond
Vald: Kadrina vald
Asustusüksus: Ama küla
Lähiaadress: 17142 Kadrina-Viitna tee

Tunnus: 27301:002:2590
Omandivorm: Riigiomand
Registrios: 8724050

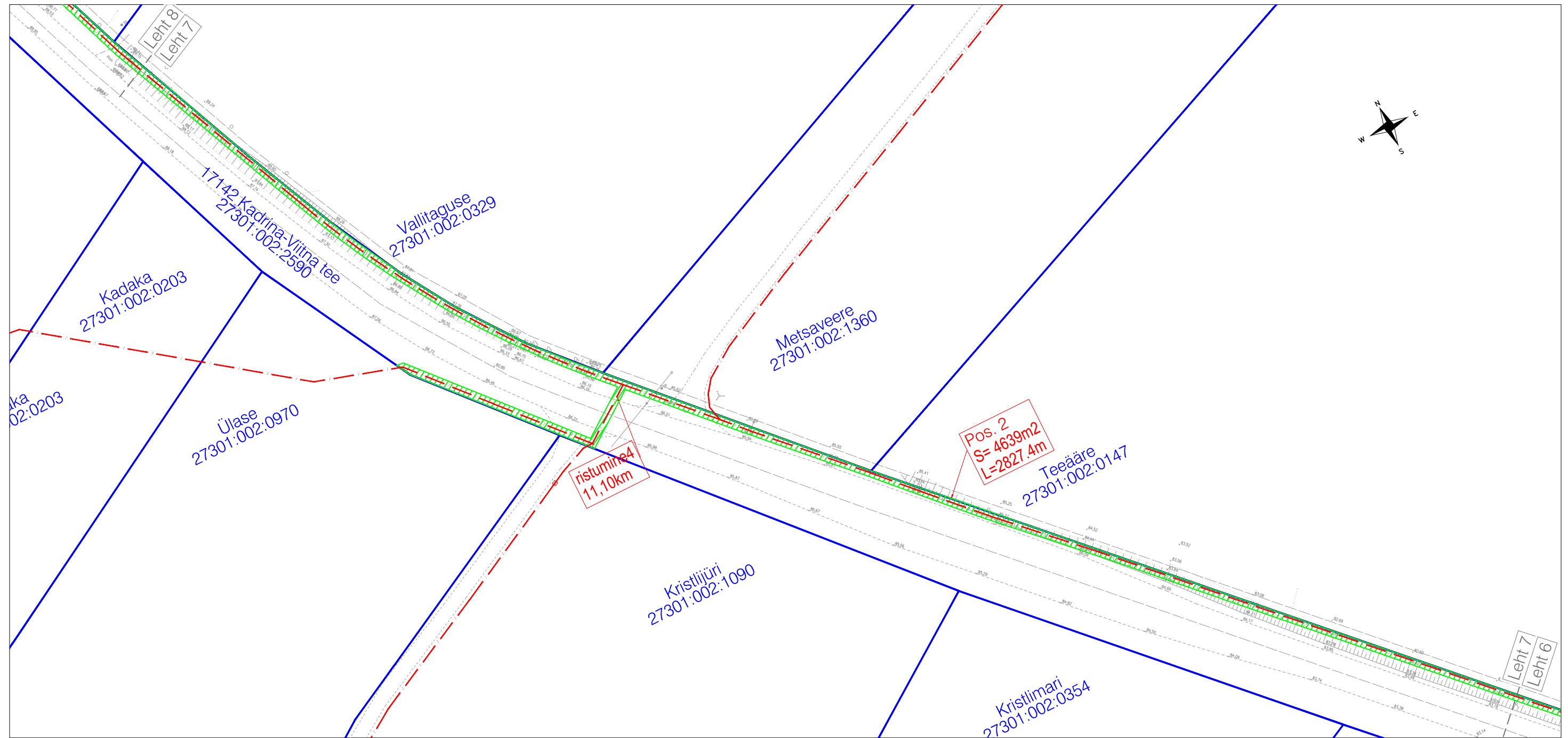
 Koormatav ala (sidekanalisatsioon)
 Kinnistu piir

17142 Kadrina-Viitna tee;
kulgemine 9,30-12,00 km;
ristumine1_9,46 km
ristumine2_9,95 km
ristumine3_10,58 km
ristumine4_11,10 km
sidekapp_11,88 km

Kaitsevöönd sidekaabli korral 1 m mõlemale poole äärmistest kaablitest



Koormatav ala [m²]: 5780.3
Projekteeritava tehnoõrgu pikkus [m]: 3577.6

Koostas: Jelena Kelvet
Reaalprojekt OÜ projekteerija



Maakond: Lääne-Viru maakond
 Vald: Kadrina vald
 Asustusüksus: Ama küla
 Lähiaadress: 17142 Kadrina-Viitna tee

Tunnus: 27301:002:2590
 Omandivorm: Riigiomand
 Registrios: 8724050

 Koormatav ala (sidekanalisatsioon)
 Kinnistu piir

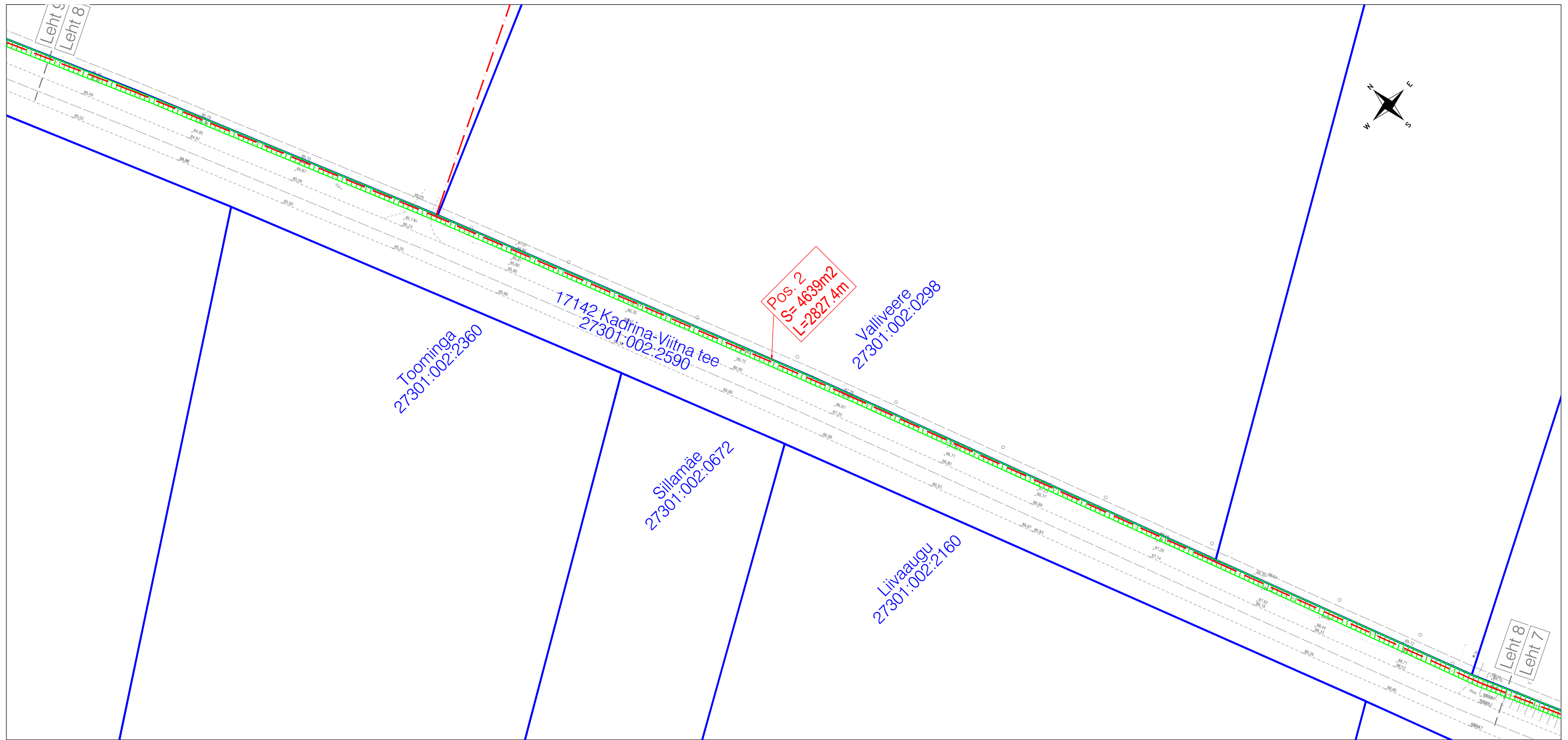
17142 Kadrina-Viitna tee;
 kulgemine 9,30-12,00 km;
 ristumine1_9,46 km
 ristumine2_9,95 km
 ristumine3_10,58 km
 ristumine4_11,10 km
 sidekapp_11,88 km

Kaitsevöönd sidekaabli korral 1 m mõlemale poole äärmistest kaablitest

Koormatav ala [m²]: 5780.3
 Projekteeritava tehnovõrgu pikkus [m]: 3577.6

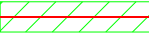

Koostas: Jelena Kelvet
 Reaalprojekt OÜ projekteerija

Isikliku kasutusõiguse seadmise plaan M 1:1000
 Kadrina valla Ama ja Jürimõisa küla sidetrassid, Töö nr P23068



Maakond: Lääne-Viru maakond
 Vald: Kadrina vald
 Asustusüksus: Ama küla
 Lähiaadress: 17142 Kadrina-Viitna tee

Tunnus: 27301:002:2590
 Omandivorm: Riigiomand
 Registrios: 8724050

 Koormatav ala (sidekanalisatsioon)
 Kinnistu piir

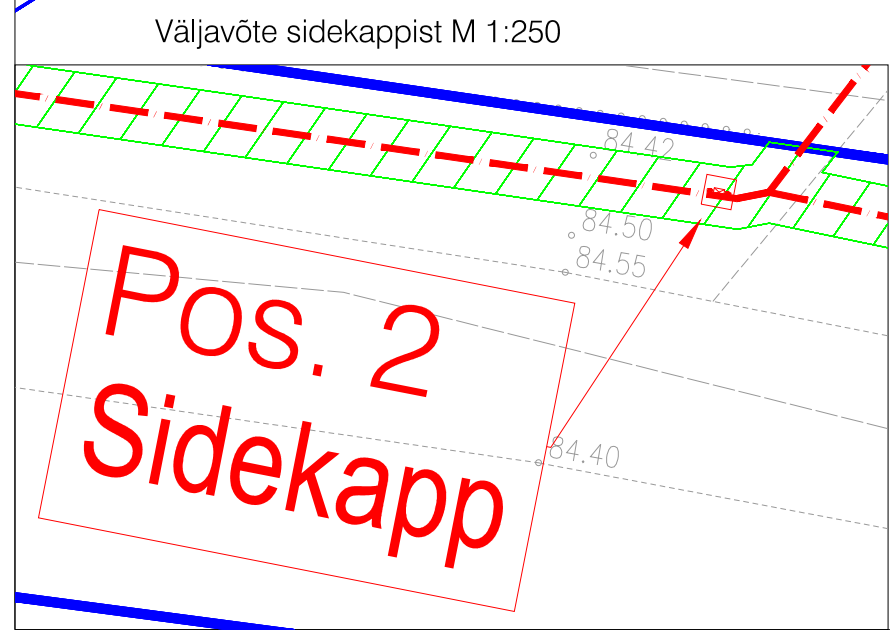
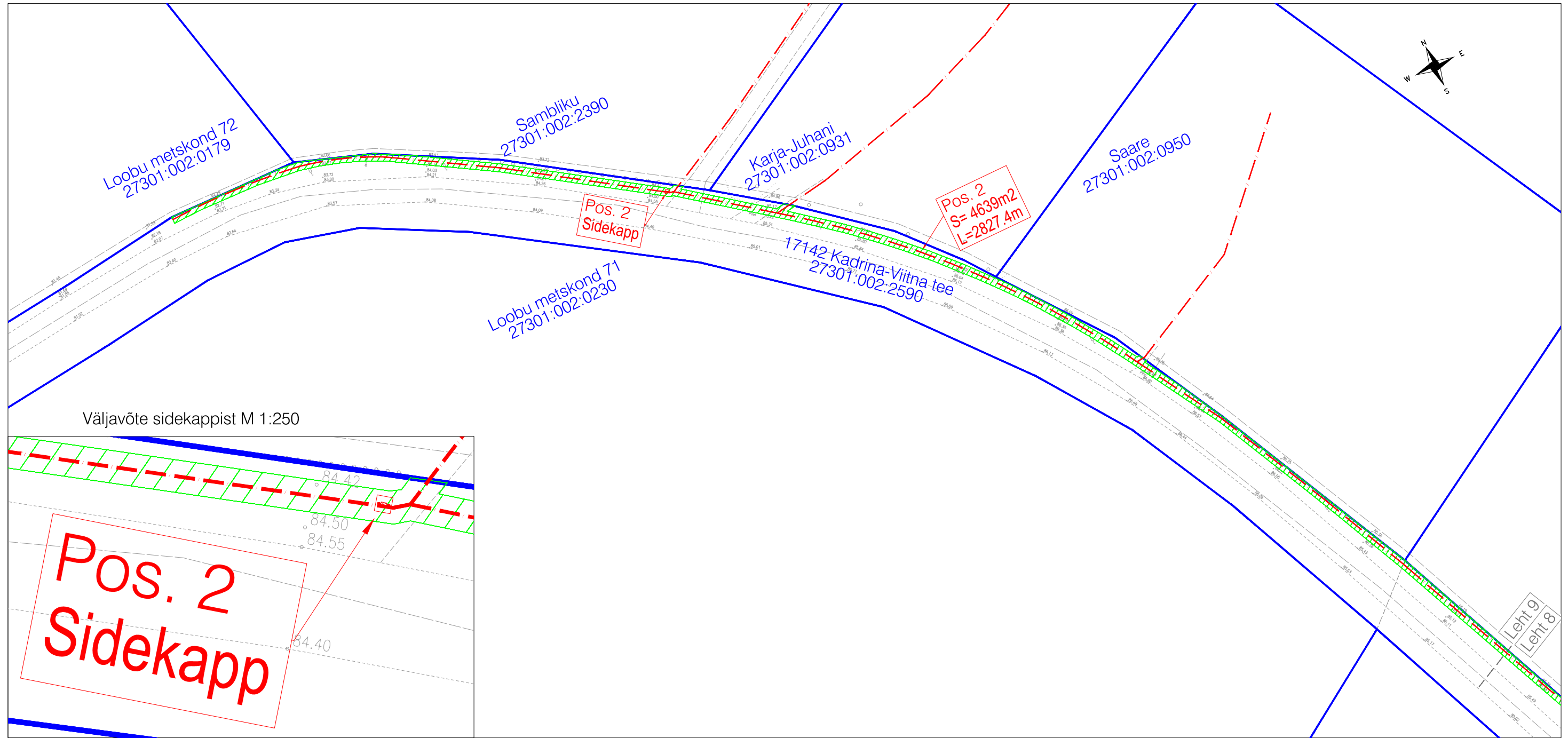
17142 Kadrina-Viitna tee;
 kulgemine 9,30-12,00 km;
 ristumine1_9,46 km
 ristumine2_9,95 km
 ristumine3_10,58 km
 ristumine4_11,10 km
 sidekapp_11,88 km

Kaitsevöönd sidekaabli korral 1 m mõlemale poole äärmistest kaablitest

Koormatav ala [m²]: 5780.3
 Projekteeritava tehnoõrgu pikkus [m]: 3577.6

Koostas: Jelena Kelvet
 Reaalprojekt OÜ projekteerija

Isikliku kasutusõiguse seadmise plaan M 1:1000
 Kadrina valla Ama ja Jürimõisa küla sidetrassid, Töö nr P23068



Maakond: Lääne-Viru maakond
 Vald: Kadrina vald
 Asustusüksus: Ama küla
 Lähiaadress: 17142 Kadrina-Viitna tee

Tunnus: 27301:002:2590
 Omandivorm: Riigiomand
 Registriosa: 8724050

- Koormatav ala (sidekanalisatsioon)
- Kinnistu piir
- Proj. optikakaev

17142 Kadrina-Viitna tee;
 kulgemine 9,30-12,00 km;
 ristumine1_9,46 km
 ristumine2_9,95 km
 ristumine3_10,58 km
 ristumine4_11,10 km
 sidekapp_11,88 km

Kaitsevöönd sidekilbi korral 1m seadmest
 Kaitsevöönd sidekaabli korral 1 m mõlemale poole äärmistest kaablitest
 Koormatav ala [m²]: 5780.3
 Projekteeritava tehnovõrgu pikkus [m]: 3577.6
 Koostas: Jelena Kelvet
 Reaalprojekt OÜ projekteerija