

Projekteeritud jätkumuhv KP kaablitele  
KPL609(925) AHXAMK-W 20kV  
3x240AI+35Cu / AHXAMK-W 20kV  
3x120AI+35Cu. Siirdemuhv kaitsta  
poolitatava toruga D160, L<sub>toru</sub>=3m

78401:101:2360  
Kaarli pst 8

78401:101:0400  
Toompuiestee 4

78401:101:2250  
Toompuiestee 4b

Projekteeritud siirdemuhv KP kaablitele  
KPL609(609) AHXAMK-W 20kV  
3x240AI+35Cu / AAB-6 3x120.  
Siirdemuhv kaitsta poolitatava toruga  
D160, L<sub>toru</sub>=3m

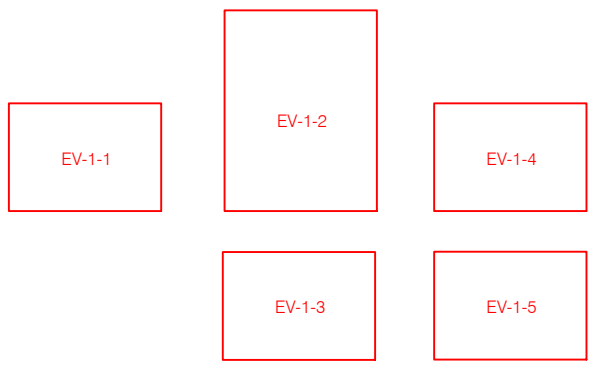
Projekteeritud KP maakaabelliin KPL609  
AHXAMK-W 20kV 3x240AI+35Cu,  
L<sub>trass/kaabel</sub>=85/24m, PVC kaitsetorus D160  
750N L<sub>trass/toru</sub>=5/6m ja 450N L<sub>trass/toru</sub>=7/8m

78401:108:0027  
Toompuiestee 7

78401:101:0057  
Toompuiestee T1

x = 6588450

y = 5418



TINGMÄRGID:

- Projekteeritud kuni 20 kV maakaabelliin (x-kaablite arv) PVC kaitsetorus
- Projekteeritud käsitsi tehtava kaeviku tsoon
- Projekteeritud KP maakaabelliin (x-kaablite arv) olemasolevas kaitsetorus
- Projekteeritud poolitatav kaablikaitsetoru
- Projekteeritud jätkumuhv kuni 20 kV kaabliil
- Projekteeritud kilbi reaalsuurus ja täpne asukoht
- Tööst välja viidav KP kaabelliin (kaabel jääb pingetuna maasse)
- Olemasolev elektrikilp
- Olemasolev MP kaabelliin
- Olemasolev KP kaabelliin
- Olemasolev kanalisatsioon
- Olemasolev soojustrass
- Olemasolev drenaažitoru
- Olemasolev sadeveekanaliseerimine
- Olemasolev sidetrass
- Olemasolev sideõhuliin
- Olemasolev sidekaabel
- Olemasolev veetrass
- Olemasolev gaasitrass
- Olemasolev aed
- Olemasolev tänavavalgustus
- Krundi piir

MÄRKUSED:

1. Geodeetilise alusplaani kasutatakse maa-ala plaani tehnoorkudega, mis on koostatud Geodeesia Partner OÜ-poolt (töö nr 1356-23, august 2023). Märkused: koordinaadid L-EST 97 süsteemis, kõrgused EH2000 süsteemis. NB! "orient" trassi(-de) asukoht on määramata (täpsus ≈ ±10 m), tehnoorku kahjustamise vältimiseks täpsustada asukoht enne ehitamisega alustamist omaniku juuresolekul.
2. Kaablite sisenemisel alajaama nr. 4524, 405, 86, 137, 97, 1169 ja 130 tuleb puurida auke alajaama vundamendis olemasolevate kaablite kõrval. Peale kaablite paigaldamist tuleb auke veekindlalt tihendada.
3. Haljasalal ja kõnniteel all kaabelliinid rajada lahtise kaevu teel kaablikaitsetorus tugevusega 450N sügavusele vähemalt 0,7m, 5...10cm liivaalusele ning katta 5...10cm liivakihiga. Sõiduteel, sh perspektiivse, varem projekteeritud, planeeritava, planeeritud all kaabel rajada lahtise kaevu teel kaablikaitsetorus tugevusega 750N sügavusele vähemalt 1,0m, 5...10cm liivaalusele ning katta 5...10cm liivakihiga.
4. Kaablite paigaldamisel juhendada Tallinna linna kaevetööde eeskirjast (Tallinna Linnavalikogu määrus nr 32, 2.septembri 2004.a.).
5. Kaabli paigaldamisel, ristumisel kommunikatsioonitrassidega, tagada normikohased vahekaugused (vt. seletuskiri).
6. Kaabli rajamisel lahtise kaevu teel tehnoorkude kaitsetsoonides kaevatakse käsitsi. Tööde teostamisel tuleb lähtuda liinirajatiste kaitsevööndis tegutsemise eeskirjast.
7. Kaablite rajamisel lahtise kaevu teel puude kaitsevööndis kaevatakse käsitsi. Tagada olemasolevate puude kasvutingimuste säilimine. Ehitustööde käigus arvestada Tallinna linna kaevetööde eeskirjaga (§ 24). Kaevetööde tsoonis paigaldatakse puudele tüvekaitsed. Ehituse ajal kaitsta puutüvi ajutiste piirdega (ehitustehnika kasutamisel). Tüve ümber siduda püstised lauad, laudade ja tüve vahele panna pehmenus (kivivill, autokummid, vms). Laudadest kaitse peab ulatuma kogu tüve ulatuses võrani. Üle 4 cm läbimõõduga juuri ei tohiks läbi raiuda. Kui sellise läbimõõduga juured jäävad kaevetööde alasse, siis tuleb seal kaevata labidaga käsitsi ja seda ka vaid puu ühelt küljelt. Paljastunud juured tuleb katta nii ruttu kui võimalik mulla, multši või niiske kangaga. Jälgida, et ehitustööde käigus ei vigastataks puude oksa. Kui puude alumised oksad segavad kaevetöid, kooskõlastatakse nende kärpimine linnaosa valitsusega ning tellitakse töö haljastusettevõttelt. Puude võrade kärpimise vajaduse ilmnemisel ehitustööde käigus taotleda hooldusloikusluba <https://www.tallinn.ee/Teenus-Raieluba>. Hooldusloikuse peab teostama arborist. Väljakaevatud pinnas ei ladusta võra alla.
8. Kaabli jätkumuhv peab olema tehtud sirgetel lõikedel. Jätkumuhv kaitsta poolitatavate torudega.
9. Ehituse käigus tekitatud kahju likvideerida. Kõlvikult koristada tööde käigus tekkinud ehitusjäätmed. Peale ehitustööde lõppu taastada endine olukord.
10. Süvendades olemasolevat pinnast tänavavalgustusmastidest lähemal kui 2 m ja sügavamale kui 1 m, tuleb ette näha mastide toestamine.

Töö nimetus: Ranna PAJ üleminek 6 kV-lt 10 kV-le III etapp

Objekti aadress: Toompuiestee T1, Kaarli puiestee T3  
Vabaduse väljak, 5, 7, Vabaduse väljak 9 //  
Kaarli puiestee T2, Vabaduse väljak 1b //  
Valli tn 1a // Pärnu maantee T1 // Valli tänav  
Pärnu maantee T2, Pärnu mnt 16, 18, 28, 28b,  
Roosikrantsi tänav, Roosikrantsi tn 2a, Kaarli pst 3  
Sakala tn 1, Rävåla pst 14, Sakala tänav T1,  
Estonia pst 9 // Rävåla pst 12, Ants Lauteri tänav  
// Kauka tänav // Kaupmehe tänav // Lembitu tänav  
// Vambola tänav, Kaupmehe tn 2, Kentmanni tn 7  
7a, Kesklinna LO, Tallinn, Harjumaa

Tellija Elektrilevi OÜ		Joonise nimetus: ELEKTRIKAABLITE ASENDIPLAAN		OÜ PLUVO EESTI Värvi tn 4, 10621 Tallinn, Eesti e-mail: info@pluvo.ee www.pluvo.ee	
Kontrollis	I. Kozlov	15.04.24		MTR nr. TEL003705	
Koostas	I. Kozlov	15.04.24			

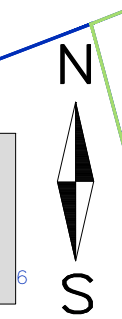
Töö nr: PL19-19-524	Stadium: TP	Versioon: -	Joon. nr: EV-1-1	Möötkava: 1:500	Faili nimi: Asendiplaan.dwg	Leht: 1/5
------------------------	----------------	----------------	---------------------	--------------------	--------------------------------	--------------

FORMAAT A3 420 x 297 mm



Projekteeritud jätkumuhv KP kaabitele  
KPL19407(24615) AHXAMK-W 20kV  
3x240AI+35Cu / AHXAMK-W 20kV  
3x240AI+35Cu. Siirdemuhv kaista  
poolitatava toruga D160, L<sub>toru</sub>=3m

Projekteeritud jätkumuhv KP kaabitele  
KPL24615(24615) AHXAMK-W 20kV  
3x240AI+35Cu / AHXAMK-W 20kV  
3x240AI+35Cu. Siirdemuhv kaista  
poolitatava toruga D160, L<sub>toru</sub>=3m



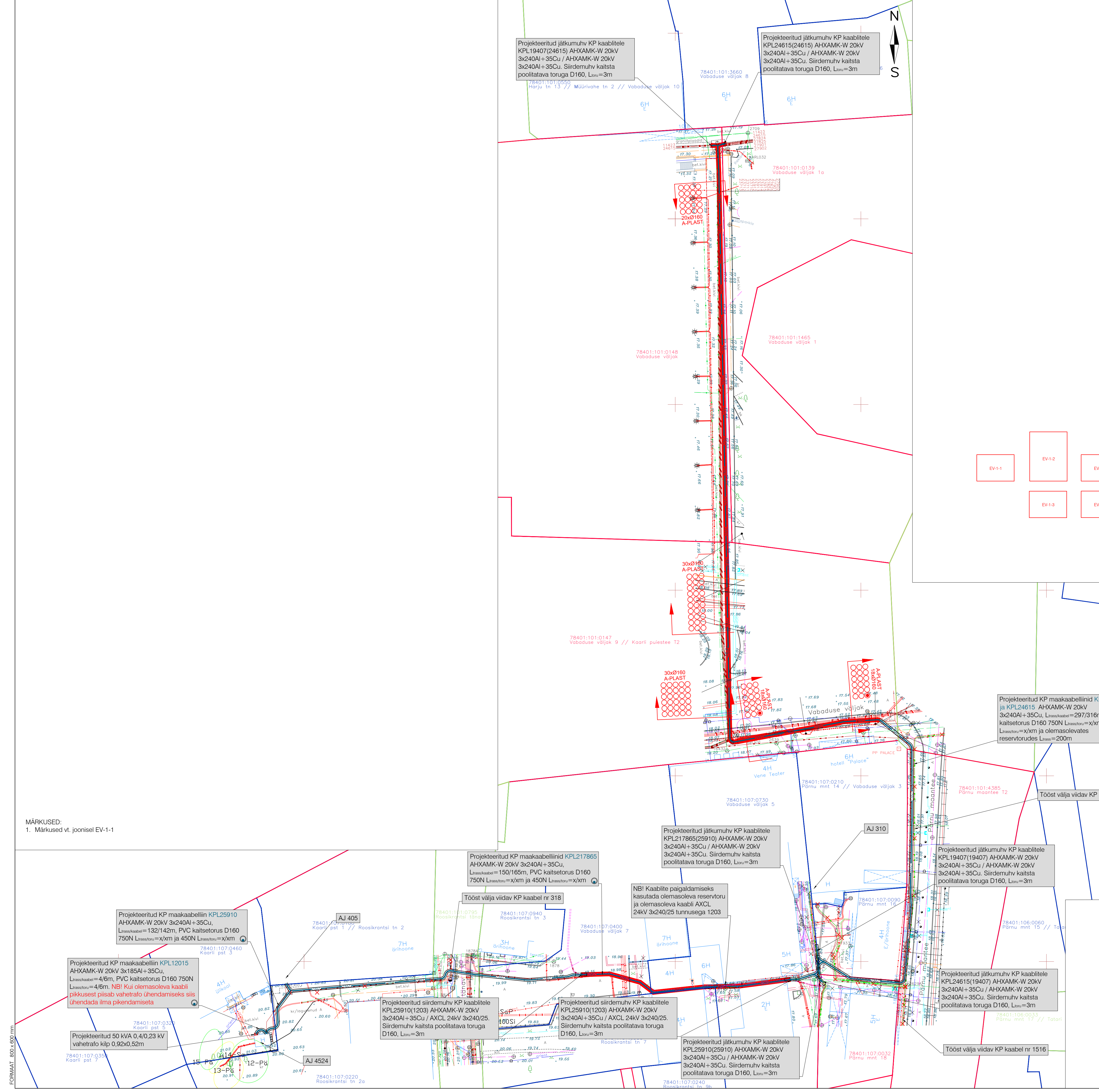
MÄRKUSED:  
1. Märksused vt. joonisel EV-1-1

- TINGMÄRGID:
- Projekteeritud kuni 20 kV maakaabelliin (x-kaablite arv) PVC kaitsetorus
  - Projekteeritud käsitsi tehtava kaeviku tsoon
  - Projekteeritud KP maakaabelliin (x-kaablite arv) olemasolevas kaitsetorus
  - Projekteeritud poolitatav kaablikaitsetoru
  - Projekteeritud jätkumuhv kuni 20 kV kaabli
  - Projekteeritud kiibi reaalsuurus ja täpne asukoht
  - Tööst välja viidav KP kaabelliin (kaabel jääb pingetuna maasse)
  - Olemasolev elektrikiip
  - Olemasolev MP kaabelliin
  - Olemasolev KP kaabelliin
  - Olemasolev kanalatsioon
  - Olemasolev soojustrass
  - Olemasolev drenaažitoru
  - Olemasolev sadeveekanalatsioon
  - Olemasolev sidetrass
  - Olemasolev sideühiliin
  - Olemasolev sidekaabel
  - Olemasolev veetrass
  - Olemasolev gaasitrass
  - Olemasolev aed
  - Olemasolev tänavavalgustus
  - Krundi piir

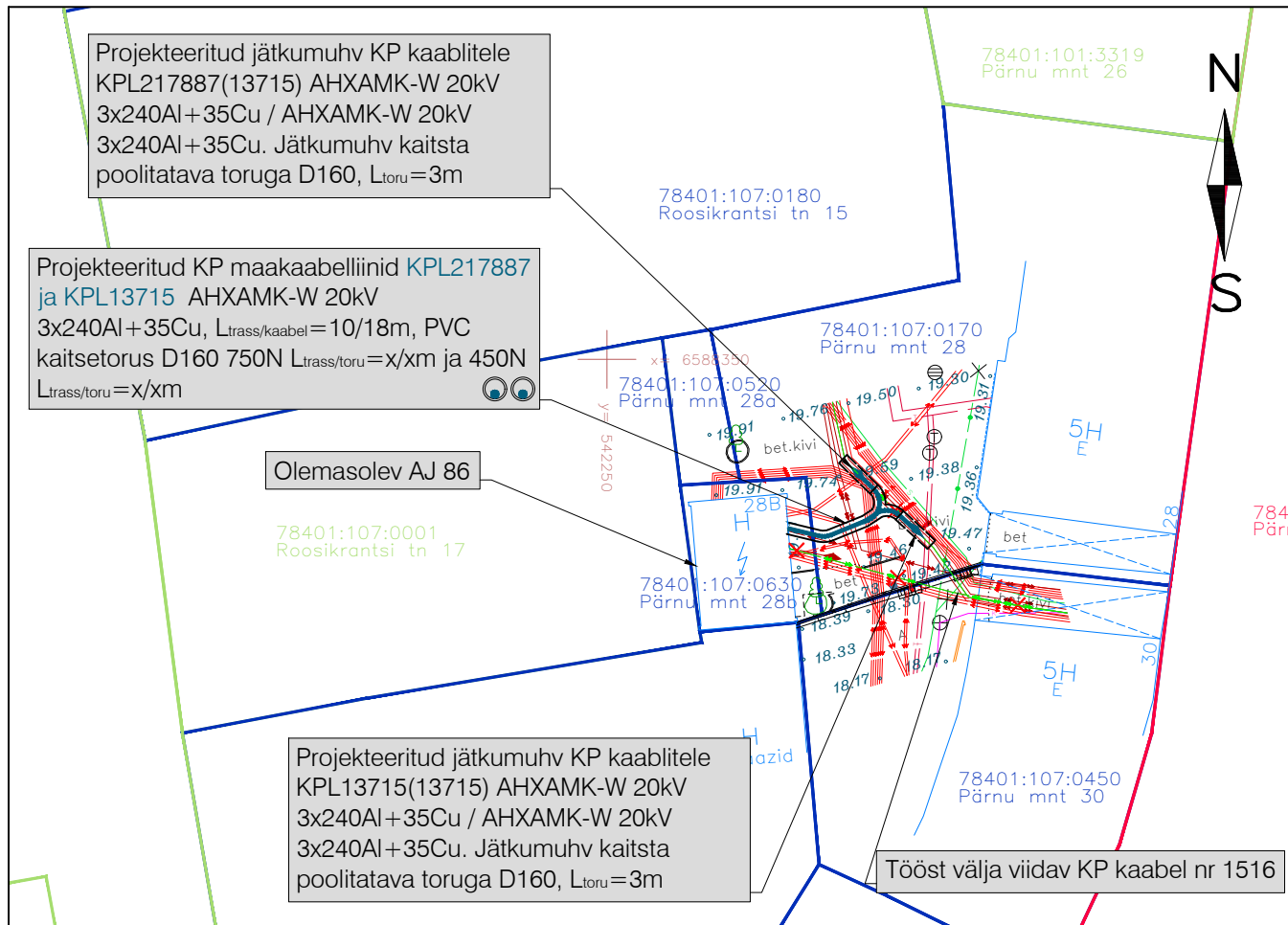
Töö nimetus: Ranna PAJ üleminek 6 kv-lt 10 kv-le III etapp

Objekti aadress: Toompuiestee T1, Kaarli puiestee T3 Vabaduse väljak 5, 7, Vabaduse väljak 9 // Kaarli puiestee T2, Vabaduse väljak 1b // Valli tn 1a // Pärnu maantee T1 // Valli tänav Pärnu maantee T2, Pärnu mnt 16, 18, 28, 28b, Roosikrantsi tänav, Roosikrantsi tn 2a, Kaarli pst 3 Sakala tn 1, Rävälä pst 14, Sakala tänav T1, Estonia pst 9 // Rävälä pst 12, Ants Lauteri tänav // Kauka tänav // Kaupmehe tänav // Lembitu tänav // Vambola tänav, Kaupmehe tn 2, Kentmanni tn 7 7a, Keskklinna LO, Tallinn, Harjumaa

Tellijä	Elektrilevi OÜ	Joonise nimetus:	ELEKTRIKAABLANE ASENDIPLAAN	pluvo	OÜ PLUVO EESTI Võeti tv 4, 10921 Tallinn, Eesti e-mail: info@pluvo.ee www.pluvo.ee
Kontrollis	I. Kozlov	15.04.24		MTR nr:	TELO03705
Koostas	I. Kozlov	15.04.24		Töö nr:	PL19-19-524
Staadium:	TP	Versioon:	-	Joon nr:	EV-1-2
Möötkava:	1:500	Faali nimi:		Leht:	2/5

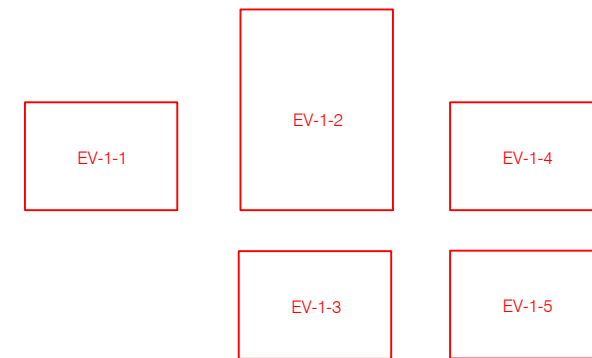


FORMAAT 800 x 600 mm



**MÄRKUSED:**

1. Märkused vt. joonisel EV-1-1



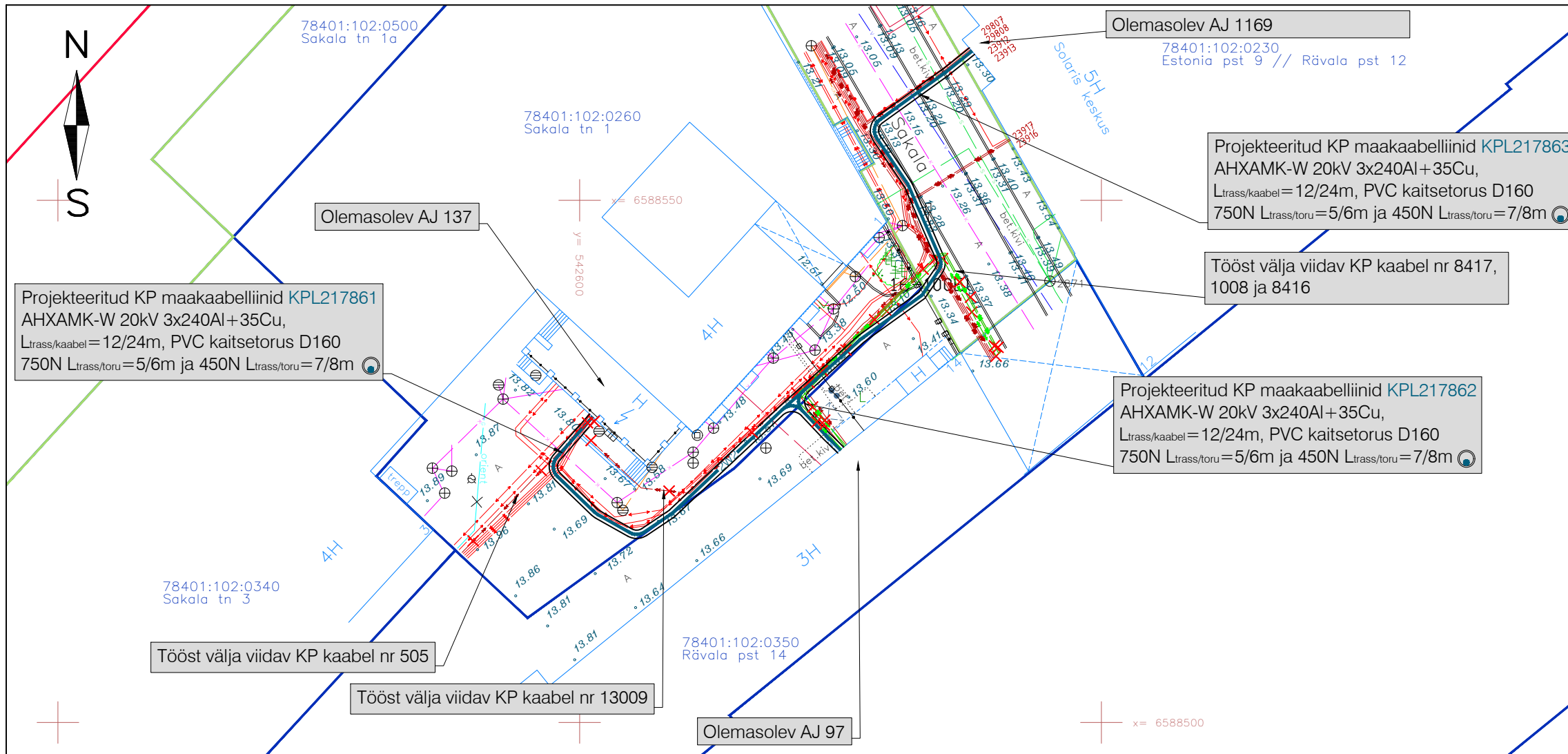
**TINGMÄRGID:**

- Projekteeritud kuni 20 kV maakaabelliin (x-kaablite arv) PVC kaitsetorus
- Projekteeritud käsitsi tehtava kaeviku tsoon
- Projekteeritud KP maakaabelliin (x-kaablite arv) olemasolevas kaitsetorus
- Projekteeritud poolitatav kaablikaitsetoru
- Projekteeritud jätkumuhv kuni 20 kV kaabliin
- Projekteeritud kilbi reaalsuurus ja täpne asukoht
- Tööst välja viidav KP kaabelliin (kaabel jääb pingetuna maasse)
- Olemasolev elektrilip
- Olemasolev MP kaabelliin
- Olemasolev KP kaabelliin
- Olemasolev kanalisatsioon
- Olemasolev soojustrass
- Olemasolev drenaažitoru
- Olemasolev sadeveekanaliseatsioon
- Olemasolev sidetrass
- Olemasolev sideõhuliin
- Olemasolev sidekaabel
- Olemasolev veetrass
- Olemasolev gaasitrass
- Olemasolev aed
- Olemasolev tänavavalgustus
- Krundi piir

FORMAAT A3 420 x 297 mm

Töö nimetus: Ranna PAJ üleminek 6 kV-lt 10 kV-le III etapp				Objekti aadress: Toompuiestee T1, Kaarli puiestee T3 Vabaduse väljak, 5, 7, Vabaduse väljak 9 // Kaarli puiestee T2, Vabaduse väljak 1b // Valli tn 1a // Pärnu maantee T1 // Valli tänav Pärnu maantee T2, Pärnu mnt 16, 18, 28, 28b, Roosikrantsi tänav, Roosikrantsi tn 2a, Kaarli pst 3 Sakala tn 1, Rävåla pst 14, Sakala tänav T1, Estonia pst 9 // Rävåla pst 12, Ants Lauteri tänav // Kauka tänav // Kaupmehe tänav // Lembitu tänav // Vambola tänav, Kaupmehe tn 2, Kentmanni tn 7 7a, Kesklinna LO, Tallinn, Harjumaa			
Tellija Elektrilevi OÜ			Joonise nimetus: <b>ELEKTRIKAABLITE ASENDIPLAAN</b>			OÜ PLUVO EESTI Värvi tn 4, 10621 Tallinn, Eesti e-mail: info@pluvo.ee www.pluvo.ee	
Kontrollis	I. Kozlov	15.04.24					
Koostas	I. Kozlov	15.04.24				MTR nr. TEL003705	
Töö nr:	Stadium:	Versioon:	Joon. nr:	Möötkava:	Faili nimi:	Leht:	
PL19-19-524	TP	-	EV-1-3	1:500	Asendiplaan.dwg	3/5	



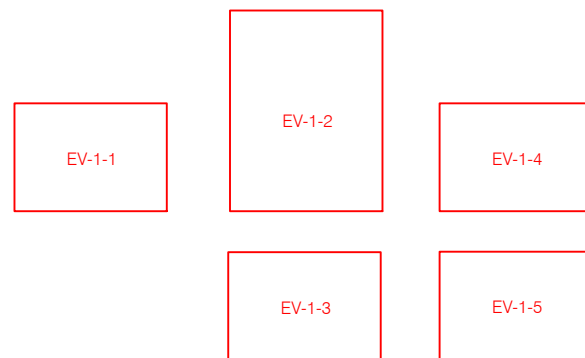


TINGMÄRGID:

- |  |   |  |                                     |
|--|---|--|-------------------------------------|
|  | - Projekteeritud kuni 20 kV maakaabelliin (x-kaablite arv) PVC kaitsetorus  |  | - Olemasolev kanalisatsioon         |
|  | - Projekteeritud käsitsi tehtava kaeviku tsoon                              |  | - Olemasolev soojustrass            |
|  | - Projekteeritud KP maakaabelliin (x-kaablite arv) olemasolevas kaitsetorus |  | - Olemasolev drenaažitoru           |
|  | - Projekteeritud poolitatav kaablikaitsetoru                                |  | - Olemasolev sadeveekanaliseatsioon |
|  | - Projekteeritud jätkumuhv kuni 20 kV kaablil                               |  | - Olemasolev sidetrass              |
|  | - Projekteeritud kilbi reaalsuurus ja täpne asukoht                         |  | - Olemasolev sideõhuliin            |
|  | - Tööst välja viidav KP kaabelliin (kaabel jääb pingetuna maasse)           |  | - Olemasolev sidekaabel             |
|  | - Olemasolev elektrikilp  |  | - Olemasolev veetrass               |
|  | - Olemasolev MP kaabelliin  |  | - Olemasolev gaasitrass             |
|  | - Olemasolev KP kaabelliin  |  | - Olemasolev aed                    |
|  |   |  | - Olemasolev tänavavalgustus        |
|  |   |  | - Krundi piir                       |

MÄRKUSED:

1. Märkused vt. joonisel EV-1-1



Töö nimetus: Ranna PAJ üleminek 6 kV-lt 10 kV-le III etapp

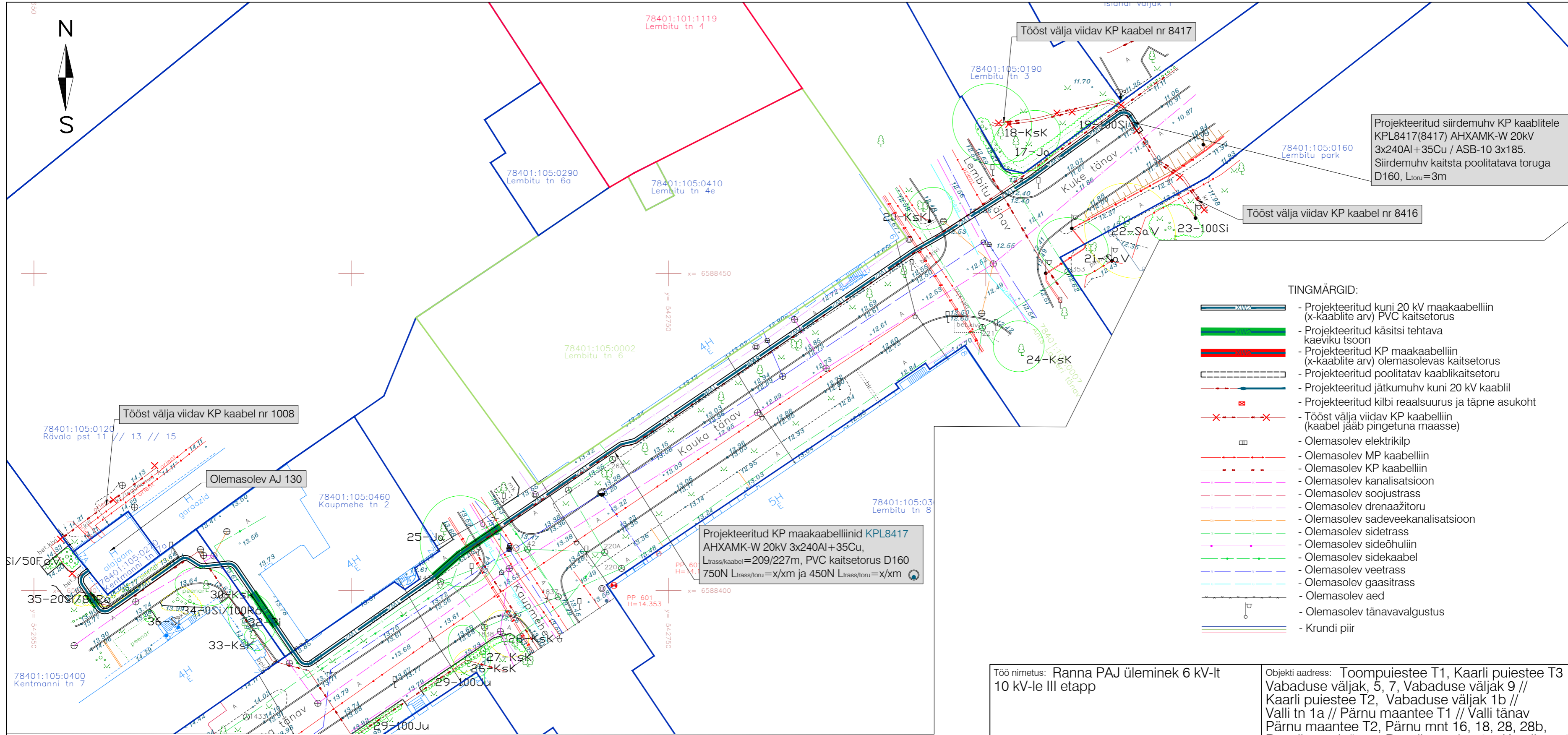
Objekti aadress: Toompuiestee T1, Kaarli puiestee T3 Vabaduse väljak, 5, 7, Vabaduse väljak 9 // Kaarli puiestee T2, Vabaduse väljak 1b // Valli tn 1a // Pärnu maantee T1 // Valli tänav Pärnu maantee T2, Pärnu mnt 16, 18, 28, 28b, Roosikrantsi tänav, Roosikrantsi tn 2a, Kaarli pst 3 Sakala tn 1, Rävalla pst 14, Sakala tänav T1, Estonia pst 9 // Rävalla pst 12, Ants Lauteri tänav // Kauka tänav // Kaupmehe tänav // Lembitu tänav // Vambola tänav, Kaupmehe tn 2, Kentmanni tn 7 7a, Kesklinna LO, Tallinn, Harjumaa

Tellija		Joonise nimetus:	
Elektrilevi OÜ		ELEKTRIKAABLITE ASENDIPLAAN	
Kontrollis	I. Kozlov	15.04.24	
Koostas	I. Kozlov	15.04.24	

Töö nr:	Stadium:	Versioon:	Joon. nr:	Möötkava:	Faili nimi:
PL19-19-524	TP	-	EV-1-4	1:500	Asendiplaan.dwg

	OÜ PLUVO EESTI Värvi tn 4, 10621 Tallinn, Eesti e-mail: info@pluvo.ee www.pluvo.ee
MTR nr. TEL003705	

Töö nr:	Stadium:	Versioon:	Joon. nr:	Möötkava:	Faili nimi:	Leht:
PL19-19-524	TP	-	EV-1-4	1:500	Asendiplaan.dwg	4/5



Projekteeritud siirdemuhv KP kaablitele KPL8417(8417) AHXAMK-W 20kV 3x240Al+35Cu / ASB-10 3x185. Siirdemuhv kaitsta poolitatava toruga D160, L<sub>toru</sub>=3m

Tööst välja viidav KP kaabel nr 8416

Tööst välja viidav KP kaabel nr 8417

Tööst välja viidav KP kaabel nr 1008

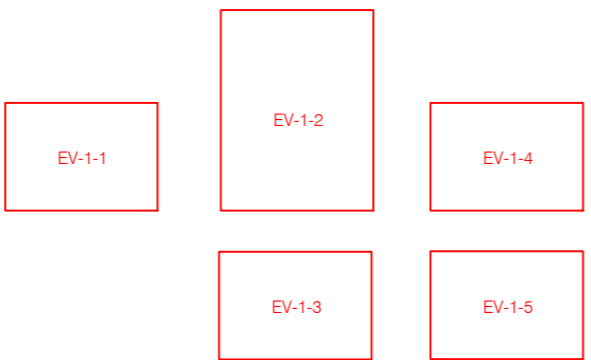
Olemasolev AJ 130

Projekteeritud KP maakaabelliinid KPL8417 AHXAMK-W 20kV 3x240Al+35Cu, L<sub>trass/kaabel</sub>=209/227m, PVC kaitsetorus D160 750N L<sub>trass/toru</sub>=x/xm ja 450N L<sub>trass/toru</sub>=x/xm

TINGMÄRGID:

- Projekteeritud kuni 20 kV maakaabelliin (x-kaabliite arv) PVC kaitsetorus
- Projekteeritud käsitsi tehtava kaeviku tsoon
- Projekteeritud KP maakaabelliin (x-kaabliite arv) olemasolevas kaitsetorus
- Projekteeritud poolitatav kaablikaitsetoru
- Projekteeritud jätkumuhv kuni 20 kV kaabliil
- Projekteeritud kilbi reaalsuurus ja täpne asukoht
- Tööst välja viidav KP kaabelliin (kaabel jääb pingetuna maasse)
- Olemasolev elektrikilp
- Olemasolev MP kaabelliin
- Olemasolev KP kaabelliin
- Olemasolev kanalisatsioon
- Olemasolev soojustrass
- Olemasolev drenaažitoru
- Olemasolev sadeveekanalisatsioon
- Olemasolev sidetrass
- Olemasolev sideõhuliin
- Olemasolev sidekaabel
- Olemasolev veetrass
- Olemasolev gaasitrass
- Olemasolev aed
- Olemasolev tänavavalgustus
- Krundi piir

MÄRKUSED:  
1. Märkused vt. joonisel EV-1-1



Töö nimetus: Ranna PAJ üleminek 6 kV-lt 10 kV-le III etapp

Objekti aadress: Toompuiestee T1, Kaarli puiestee T3 Vabaduse väljak, 5, 7, Vabaduse väljak 9 // Kaarli puiestee T2, Vabaduse väljak 1b // Valli tn 1a // Pärnu maantee T1 // Valli tänav Pärnu maantee T2, Pärnu mnt 16, 18, 28, 28b, Roosikrantsi tänav, Roosikrantsi tn 2a, Kaarli pst 3 Sakala tn 1, Rävalla pst 14, Sakala tänav T1, Estonia pst 9 // Rävalla pst 12, Ants Lauteri tänav // Kauka tänav // Kaupmehe tänav // Lembitu tänav // Vambola tänav, Kaupmehe tn 2, Kentmanni tn 7 7a, Kesklinna LO, Tallinn, Harjumaa

Tellija Elektrilevi OÜ		
Kontrollis	I. Kozlov	15.04.24
Koostas	I. Kozlov	15.04.24
Töö nr:	PL19-19-524	

Joonise nimetus: <b>ELEKTRIKAABLITE ASENDIPLAAN</b>				
Töö nr:	EV-1-4			
Mõõtkava:	1:500			
Faili nimi:	Asendiplaan.dwg			

**pluvo** OÜ PLUVU EESTI  
Varvi tn 4, 10621  
Tallinn, Eesti  
e-mail: info@pluvo.ee  
www.pluvo.ee

MTR nr.  
TEL003705

Leht:  
4/5

FORMAAT 520x297 mm