

Lisa 1 TEHNILINE KIRJELDUS

Hinnapakkumise koostamisel arvestada kuni 5 vormibleiseri, vormiseeliku ja vormipluusi individuaalõmbluse vajadusega. Enne tootmise alustamist lepitakse erisuuruses toodete mõõdud hankija esindajaga eraldi kokku.

Tarnetähtaja tingimus 30. mai 2024. a.

Tarnimine Kaitseliidu malevatesse (15 asukohta).

Eelduslik maht aastaks 2024:

1. Naiskodukaitse vormibleisereid 100 tk
2. Naiskodukaitse vormiseelikuid 98 tk
3. Naiskodukaitse valgeid vormipluuse 158 tk
4. Naiskodukaitse vormisiduseid 102 tk

Esemed 1-3 tuleb toota 5 eri kasvugrupis (cm):

Tähis	Pikkus	Sammupikkus
M0	148-156	77
M1	156-164	80
M2	164-172	83
M3	172-180	86
M4	180-188	89

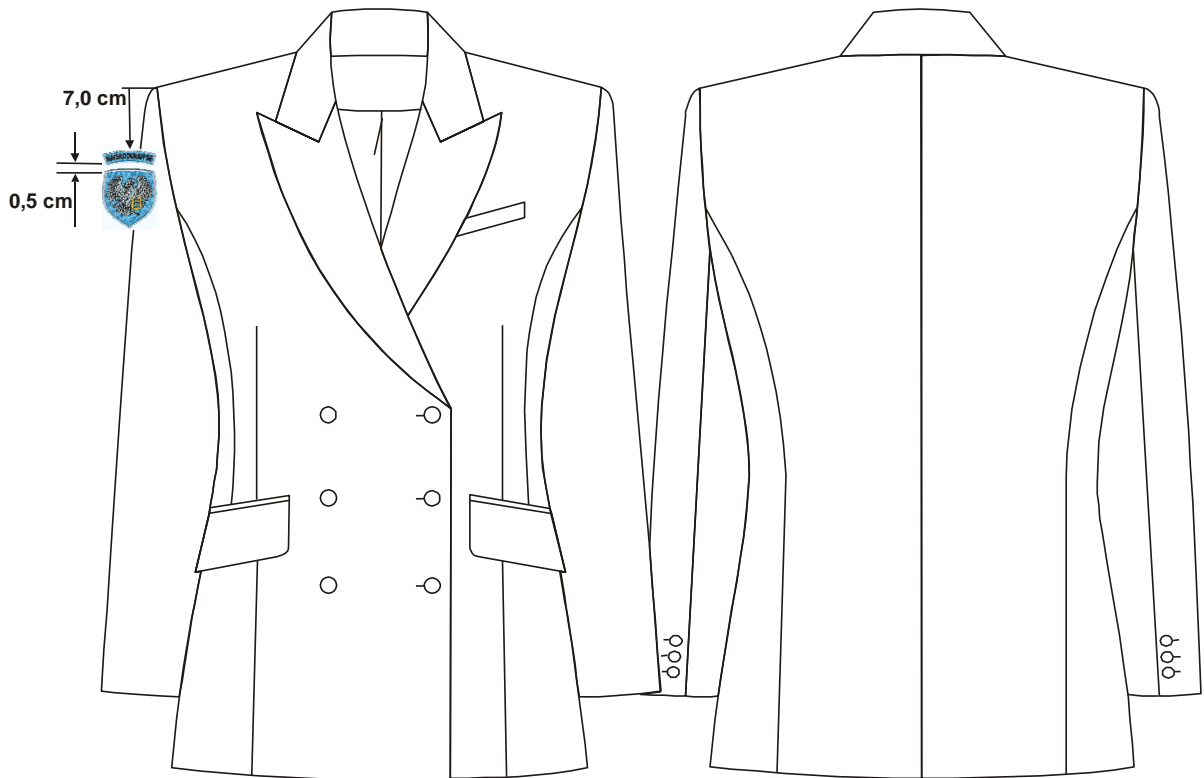
Lepingu sõlmimisel täpsustatakse esemete arv kasvugruppide lõikes.

Esemete 1-3 figuurisuurused peavad vastama järgnevale:

SUURUS	32	34	36	38	40	42	44	46	48	50	52	54	56	58
RINNAÕMBERMÕÖT	76	80	84	88	92	96	100	104	108	112	116	120	124	128
VÖÖÜMBERMÕÖT	61	64	67	70	74	78	82	86	90	96	102	108	114	120
PUUSAÜMBERMÕÖT	87	90	93	96	100	104	108	112	116	121	126	131	136	141

Tootjal peab olema võimalus erimõõduliste esemete valmistamiseks sama hanke raames.

1. Naiste jakk



Joonis 1

Naiste bleiser (Joonis 1)

Värv: süsimust, Pantone: 19-4205 TPX

Kangas: 55% polüester, 45% villa, 330g/jm, gabardiinsidusega kangas

Kergelt taljesse töödeldud, reväärkraega ning kaherealise nõõpkinnisega.

Hõlmade alaosas on kahe liistuga sissetöödeldud klapiga taskud, vasakul rinnal ühe liistuga rinnatasku.

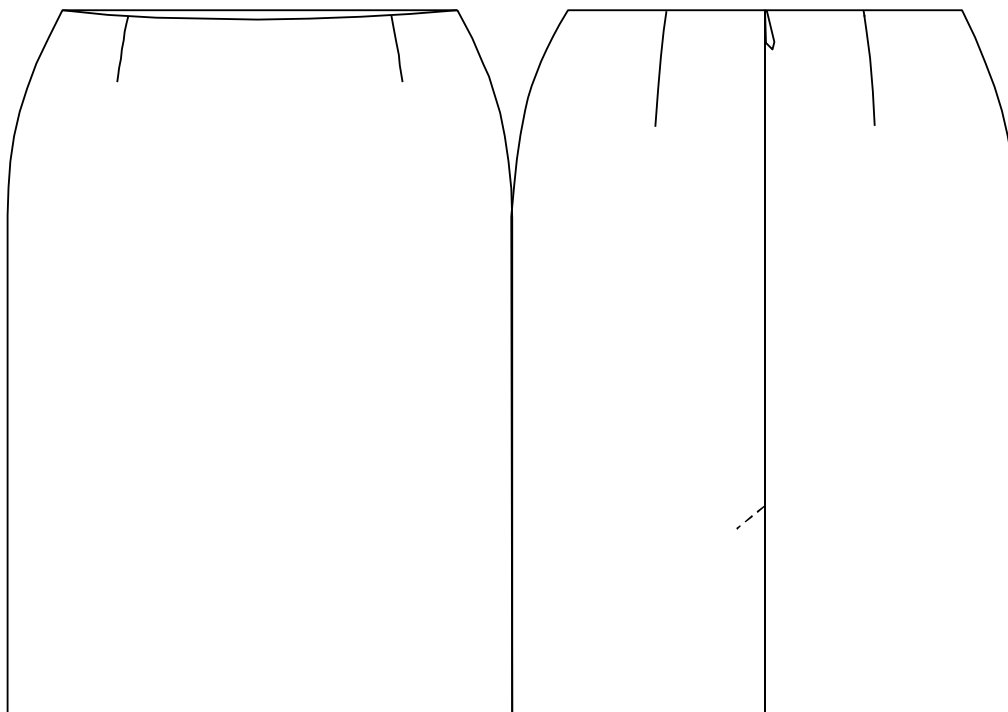
Esikinnises on kolm paari suuri kannaga nõõpe (suurusega 36'), varrukatel 3 väikest kannaga nõõpi (suurusega 24'). Nõõp on musta värvi ning kitsa kuldse reljeefse servaga. Hõlma siseküljel on nõõp.

Bleiseri paremal varrukal on pealeõmmeldud Naiskodukaitse embleemid (õlaõmblusest 7 cm vastavalt joonisele 1), vasakul varrukal on pealeõmmeldud riigitunnus (õlaõmblusest 7 cm). Kõik embleemid tarnib Kaitseliit/Naiskodukaitse ja õmbleb peale edukaks tunnistatud pakkuja. Bleiser on töödeldud 100% PES voodrile, mis on veniva sidusega; (mehhaaniline stretch), kanga kaal 62 g/m².

Bleiseril on liimriidega töödeldud pealiskrae, rinnatasku list, taskuklapid.

Bleiserite figuurisuurused peavad vastama tehnilise kirjelduse alguses toodud figuurisuurustele. Lepingu sõlmimisel täpsustatakse esemete arv suuruste lõikes.

2. Seelik



Joonis 2

Seelik (Joonis 2)

Värv: süsimust, Pantone: 19-4205 TPX

Kangas: 55% polüester, 45% villa, 330g/jm, gabardiinsidusega kangas

Sirgelõikeline ja ilma värvlita.

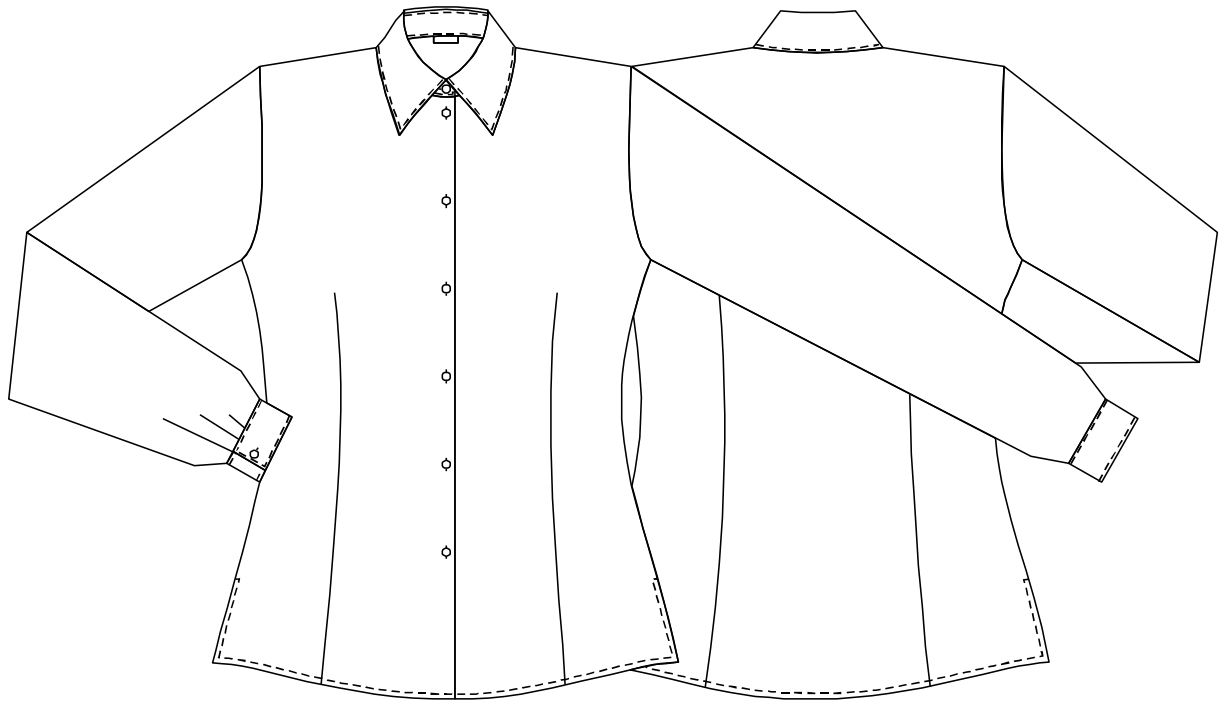
Seljaosa keskõmbluse ülaosas on peit-tõmblukuga (pikkus min 22 cm) töödeldud kinnis ning alaosas kaetud lõhik.

Seelik on töödeldud 100% PES voodrile, mis on veniva sidusega; (mehhaaniline stretch), kanga kaal 62 g/m².

Seelikul on kolm pikkust: 52 cm, 62 cm ja 75 cm.

Seelikute figuurisuurused peavad vastama tehnilise kirjelduse alguses toodud figuurisuurustele. Lepingu sõlmimisel täpsustatakse esemete arv pikkuste lõikes.

3. Naiste pika varrukaga pluus (valge)



Joonis 3

Naiste valge pluus (Joonis 3)

Värv: erkvalge, Pantone: 11-0601 TPX

Kangas: 65% polüester; 35% puuvill, kaal 118 g/m²

Pikkade varrukatega, kergelt taljesse töödeldud, kannaga särkpluusi kraega ning nõõpkinnisega.

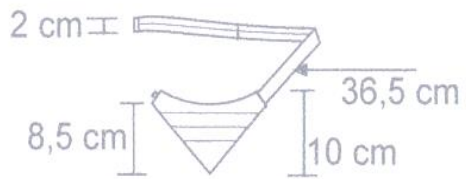
Krae ja mansetid on töödeldud tugevama liimriidega sarnaselt meeste triiksärkidele.

Varrukate mansetid on ühe nõõbiga suletavad. Nõõp on suuruses 18' poolläbipaistev kahe auguga plastmassnõõp.

Külgedel on väikesed lõhikud pikkusega 8,5 cm.

Pluuside figuurisuurused peavad vastama tehnilise kirjelduse alguses toodud figuurisuurustele. Lepingu sõlmimisel täpsustatakse esemete arv suuruste lõikes.

4. Kaelasidus



Joonis 5

Kaelasidus (Joonis 5)

Värv: helesinine, Pantone 15- 4415 TPX (Blue Grotto)

Kangas: 100% polüester, atlassidusega kangas

Vastavalt joonisele, kolmekordselt volditud, muudetava suurusega kaelakinnituspaelaga.