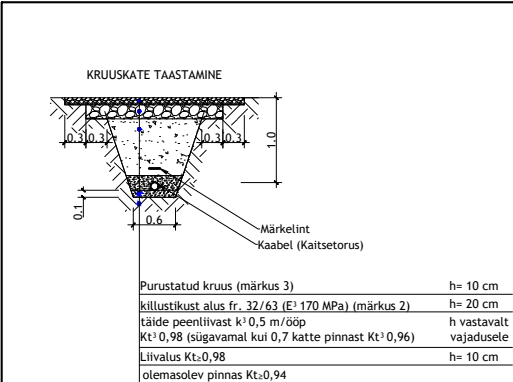
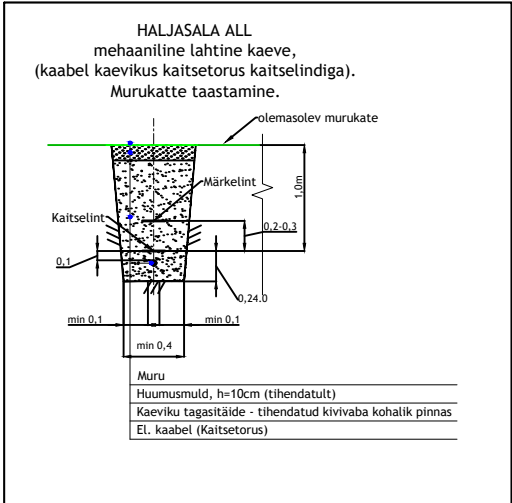
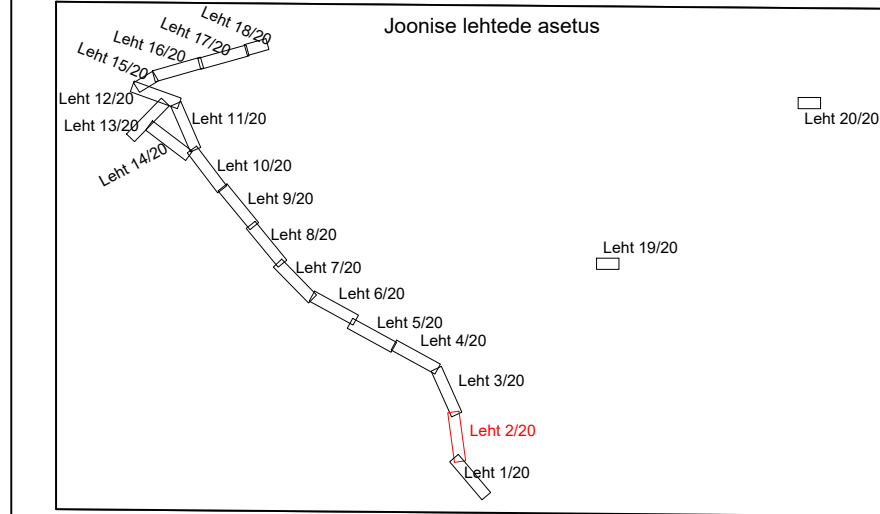
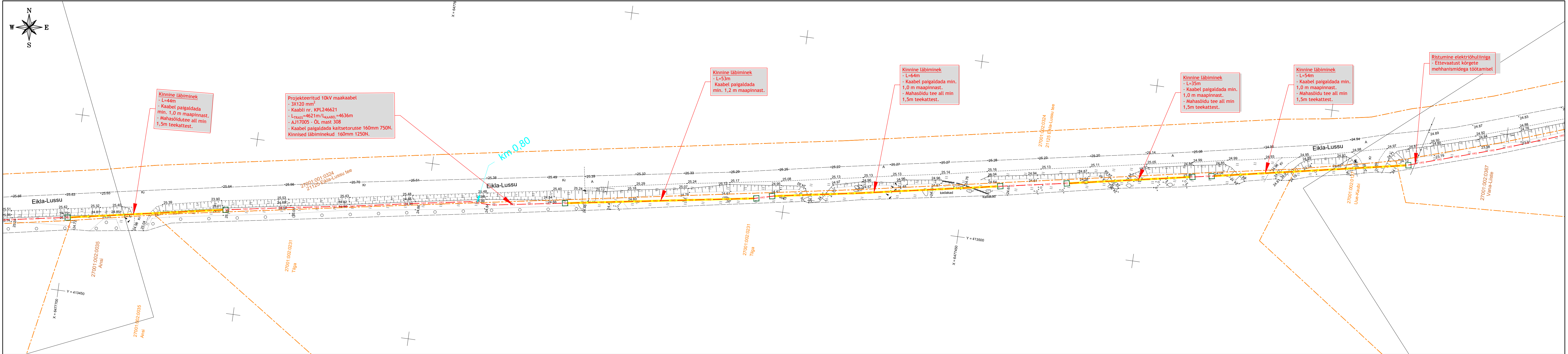


- Märkused:
- Katted taastada vastavalt Majandus- ja kommunikatsiooniministri 03.08.2015 määrusele nr.101 "Tee ja teetööde kvaliteedinõuded".
 - Kaabli paigaldamisel jälgida standardi ning tootja poolt lubatud paindaraaduseid, tõmbejõudusid ja teisi paigaldustingimusi.
 - Kaablid paigaldada min. 1,0m sügavusele. Riigiteede mahaõiduteede alla jäävad kaablid paigaldada vähemalt 1,5m allapoole teepinnast. Haljasala all peab kaabel jääma vähemalt 1,0m sügavusele. (Riigitee nõlvale lähemale kui 1,0m paigaldades 1,2m sügavusele maapinnast). Kaablid paigaldada kaitsetorusse 750N. Kui kaabli paigaldamiseks kasutatakse kinnisel meetodil sundpuurimist siis peab kasutama kaitsetoru 1250N. Kui kaabel paigaldatakse paepinnasesse, siis peab paigaldussügavus olema vähemalt 0,6m ja siiristatud pae sisse ning kaabel tuleb paigaldada täiendavalt 750N tugevusega kaitsetorusse.
 - Liivapadi kivises pinnases või kui kaevikupõhi jäetakse tasandamata.
 - Tagasitõmmisel pinnas tihendada.
 - Kommunikatsioonide kaitsetsoonis (2m) kaevetööd teostada käsitsi.
 - Pärast töid taastada pinnase ja teede endine olukord ning korrastada ehitusjäljed (k.a. pinnasalad, kus pole eraldi taastamise viirustust).

- MÄRKUSED 2:
- Enne tööde alustamist kutsuda kohale Elektrilevi OÜ ja teiste kommunikatsioonide esindajad ning määrata ristuvate trasside läpped asukohad ja sügavused.
 - Käesolevat joonist käsitleda lahutamatu osana projektdokumentatsiooni teiste jooniste ning projekti seletuskirjaga.
 - Töödel järgida Elektrilevi OÜ ja valmistajatehaste kehtivad nõuded (sh 0,4...20kV Võrgustandard).
 - Arvestada kooskõlastuste tingimustega.



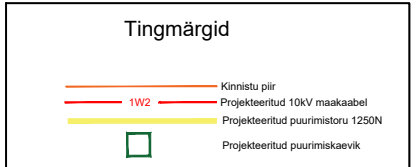



Märkused:

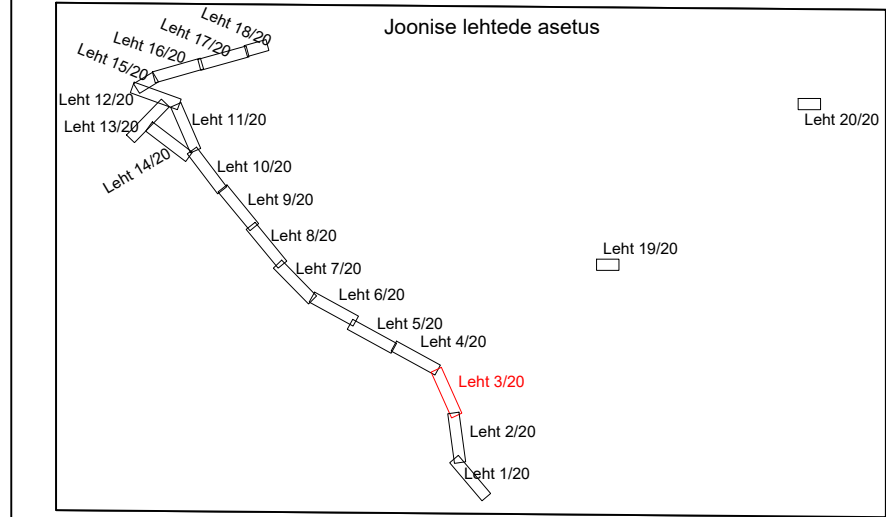
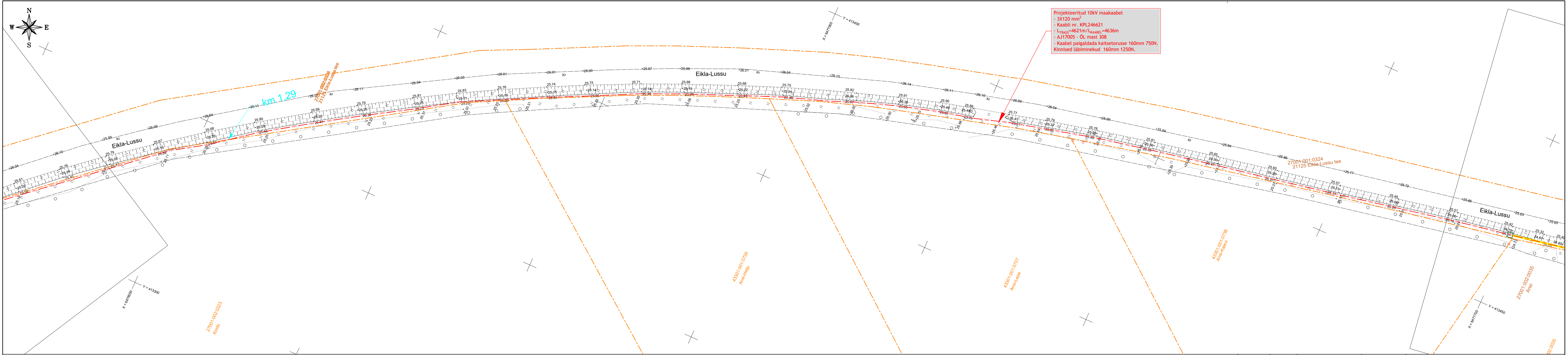
- Katted taastada vastavalt Majandus- ja kommunikatsiooniministri 03.08.2015 määrusele nr.101 "Tee ja teetööde kvaliteedinõuded".
- Kaablid paigaldamisel jälgida standardi ning tootja poolt lubatud paigaldusnõudeid, tõmbetugevusi ja teisi paigaldustingimusi.
- Kaablid paigaldada min. 1,0m sügavusele. Riigiteede mahasõiduteedele alla jäävad kaablid paigaldada vähemalt 1,5m allapoole teepinnast. Haljlasala all peab kaabel jääma vähemalt 1,0m sügavusele. Riigitee nõuale lähemale kui 1,0m paigaldades 1,2m sügavusele maapinnast. Kaablid paigaldada kaitsetorusse 750N. Kui kaablid paigaldamiseks kasutatakse kinnisel meetodil sundpaarmist siis peab kasutama kaitsetoru 1250N. Kui kaabel paigaldatakse paepinnasesse, siis peab paigaldussügavus olema vähemalt 0,6m ja süvistatud pae sisse ning kaabel tuleb paigaldada täiendavalt 750N tugevusega kaitsetorusse.
- Liivapadi kivises pinnases või kui kaevikupõhi jäetakse tasandamata.
- Tagastatimisel pinnas tihendada.
- Kommunikatsioonide kaitsetsoonis (2m) kaevetööd teostada käsitööl.
- Pärast töid taastada pinnase ja teede endine olukord ning korradada ehitusjäätjed (k.a. pinnasalad, kus pole eraldi taastamise viirustust).

MÄRKUSED 2:

- Enne tööde alustamist kutsuda kohale Elektrilevi OÜ ja teiste kommunikatsioonide esindajad ning määrata ristuvate trasside läpped asukoht ja sügavused.
- Käesolevat joonist käsitleda lahutamatu osana projektdokumentatsiooni teiste jooniste ning projekti seletuskirjaga.
- Töödel järgida Elektrilevi OÜ ja valmistajatehaste kehtivaid nõudeid (sh 0,4...20kV Viirgustandardi).
- Arvestada koostelastuste tingimustega.



Muudatuse nr	Kuupäev	Projekteerija	Vastutav spetsialist	Selgitus
Projekteerija		Töö nimetus		Töö tellija
 Keskkonnaprojekt ENGINEERING & CONSULTATIONS OÜ KESKKONNAPROJEKT A: Ringtee 12, 51013 Tartu T: +372 7305 060 E: kp@keskkonnaprojekt.ee MTR reg nr EL10769210-0001		Valjala- Haeska F rek.		Elektrilevi OÜ
Joonise nimetus		Töö väljaandmise aeg		
Asendiplaan		05.06.2025		
Joonise digiaadress		IP7504_TP_EL-4-01_Asendiplaan.d		
Kontrollis		Objekti aadress		Projekti staadium
M.Uiboupin		Kaubi küla, Saaremaa vald, Saare maakond		Töö number
Projekteeris		Allkiri /allkirjastatud digitaalselt/		IP7504
K.Loite		Allkiri /allkirjastatud digitaalselt/		Joonise number
		Möötkava		EL-4-01
		1:500		

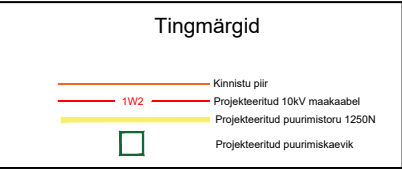



Märkused:

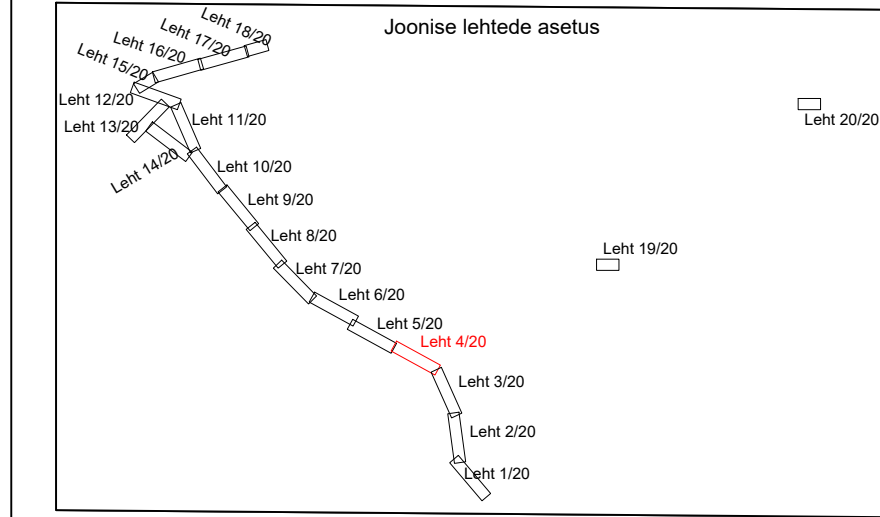
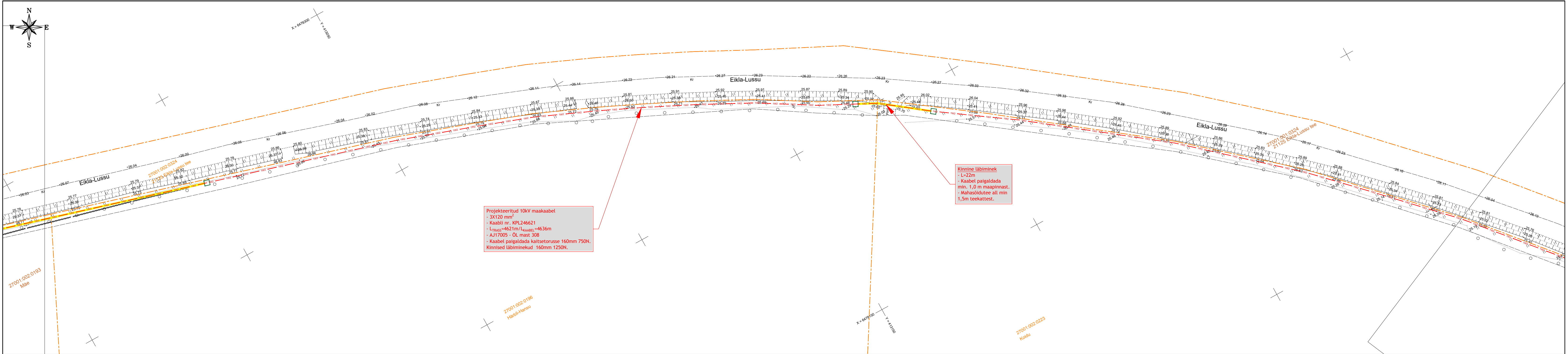
- Katted taastada vastavalt Majandus- ja kommunikatsiooniministri 03.08.2015 määrusele nr.101 "Tee ja teetööde kvaliteedinõuded".
- Kaabli paigaldamisel jälgida standardi ning tootja poolt lubatud painderaadiuseid, tõmbefoortusi ja teisi paigaldustingimusi.
- Kaablid paigaldada min. 1,0m sügavusele. Riigiteede mahaõiduteede alla jäävad kaablid paigaldada vähemalt 1,5m allapoole teepinnast. Haljasala all peab kaabel jääma vähemalt 1,0m sügavusele. (Riigitee nõvale lähemale kui 1,0m paigaldades 1,2m sügavusele maapinnast). Kaablid paigaldada kaitsetorusse 750N. Kui kaabli paigaldamiseks kasutatakse kinnisel meetodil sundpuurimist siis peab kasutama kaitsetoru 1250N. Kui kaabel paigaldatakse paepinnasesse, siis peab paigaldussügavus olema vähemalt 0,6m ja süvistatud pae sisse ning kaabel tuleb paigaldada täiendavalt 750N tugevusega kaitsetorusse.
- Liivapadi kivise pinnases või kui kaevikupõhi jäetakse tasandamata.
- Tagastäitmisel pinnas tihendada.
- Kommunikatsioonide kaitsetsoonis (2m) kaevetööd käsitsi.
- Pärast töid taastada pinnase ja teede endine olukord ning korradada ehitusjäljed (k.a. pinnasalad, kus pole eraldi taastamise viirustust).

MÄRKUSED 2:

- Enne tööde alustamist kutsuda kohale Elektrilevi OÜ ja teiste kommunikatsioonide esindajad ning määrata ristuvate trasside täpsed asukohad ja sügavused.
- Käesolevat joonist käsitleda lahutamatu osana projektdokumentatsiooni teiste jooniste ning projekti seletuskirjaga.
- Töödeld järgida Elektrilevi OÜ ja valmistajatehaste kehtivaid nõudeid (sh 0,4...20kV Võrgustandardi).
- Arvestada kooskõlastuste tingimustega.



Muudatuse nr	Kuupäev	Projekteerija	Vastutav spetsialist	Selgitus
Projekteerija		Töö nimetus		Töö tellija
 Keskonnaprojekt ENGINEERING & CONSULTATIONS OÜ KESKKONNAPROJEKT A: Ringtee 12, 51013 Tartu T: +372 7305 060 E: kp@keskkonnaprojekt.ee MTR reg nr EL10769210-0001		Valjala- Haeska F rek.		Elektrilevi OÜ
Joonise nimetus		Töö väljaandmise aeg		
Asendiplaan		05.06.2025		
Joonise digiaadress		IP7504_TP_EL-4-01_Asendiplaan.d		
Kontrollis	Allkiri	Objekti aadress	Projekti staadium	Töö number
M.Uiboupin	/allkirjastatud digitaalselt/	Kaubi küla, Saaremaa vald, Saare maakond	TP	IP7504
Projekteeris	Allkiri		Möötkava	Joonise number
K.Loite	/allkirjastatud digitaalselt/		1:500	EL-4-01

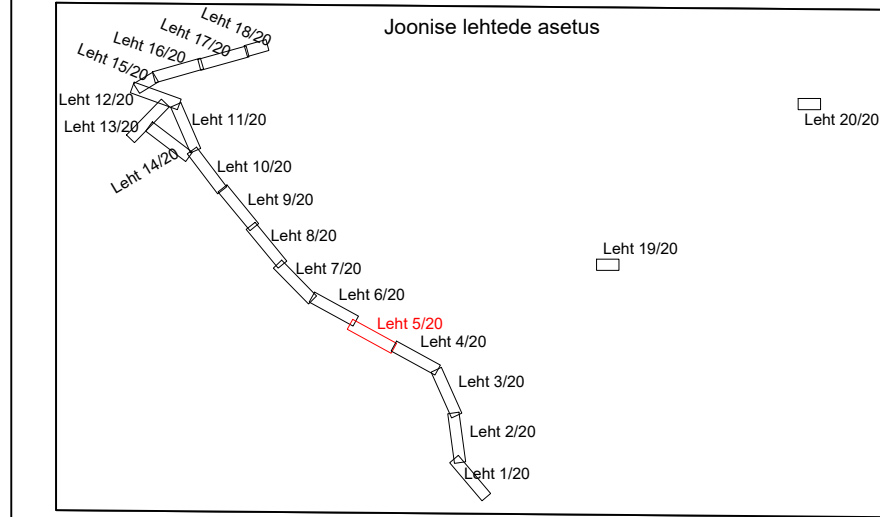
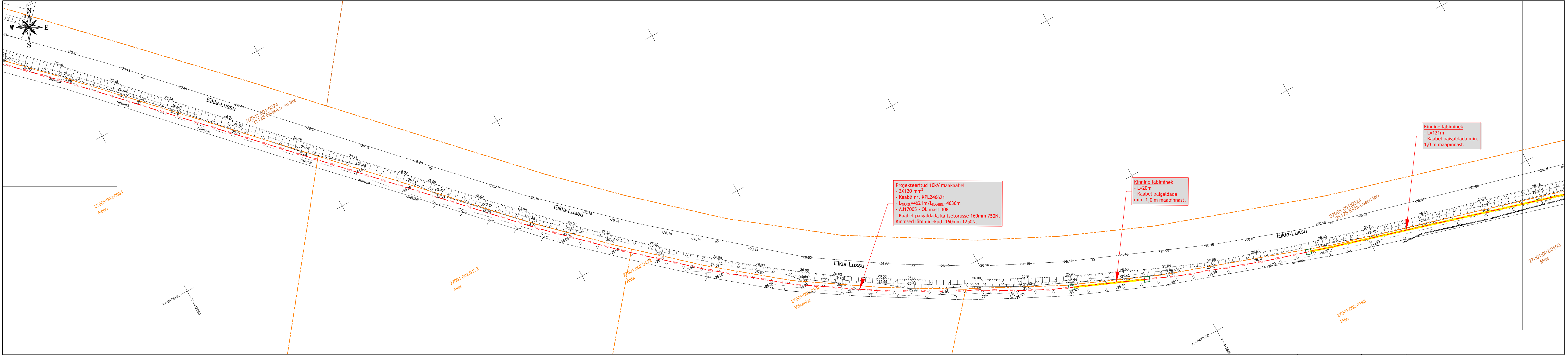


Märkused:

- Katted taastada vastavalt Majandus- ja kommunikatsiooniministri 03.08.2015 määrusele nr.101 "Tee ja teetööde kvaliteedinõuded".
- Kaabli paigaldamisel jälgida standardi ning tootja poolt lubatud paideraadiuseid, tõmbejõudusid ja teisi paigaldustingimusi.
- Kaablid paigaldada min. 1,0m sügavusele. Riigiteede mahasõiduteede alla jäävad kaablid paigaldada vähemalt 1,5m allapoole teepinnast. Haljajalale all peab kaabel jääma vähemalt 1,0m sügavusele. (Riigitee nõuete lähemale kui 1,0m paigaldades 1,2m sügavusele maapinnast). Kaablid paigaldada kaitsetorusse 750N. Kui kaabli paigaldamiseks kasutatakse kinnisel meetodil sundpuurimist siis peab kasutama kaitsetoru 1250N. Kui kaabel paigaldatakse paepinnasesse, siis peab paigaldussügavus olema vähemalt 0,6m ja süvistatud pae sisse ning kaabel tuleb paigaldada täiendavalt 750N tugevusega kaitsetorusse.
- Liivapadi kivises pinnases või kui kaevikupõhi jäetakse tasandamata.
- Tagasitõrjumisel pinnas tihendada.
- Kommunikatsioonide kaitsetsoonis (2m) kaevetööd teostada käsitsi.
- Pärast töid taastada pinnase ja teede endine olukord ning korrastada ehitusjäljed (k.a. pinnasalad, kus pole eraldi taastamise viirustust).

MÄRKUSED 2:

- Enne tööde alustamist kutsuda kohale Elektrilevi OÜ ja teiste kommunikatsioonide esindajad ning määrata ristuvate trasside täpsed asukohad ja sügavused.
- Käesolevat joonist käsitleda lahutamatu osana projektdokumentatsiooni teiste jooniste ning projekti seletuskirjaga.
- Töödel järgida Elektrilevi OÜ ja valmistajatehaste kehtivaid nõudeid (sh 0,4...20kV Võrgustandard).
- Arvestada koostööstuste tingimustega.




Märkused:

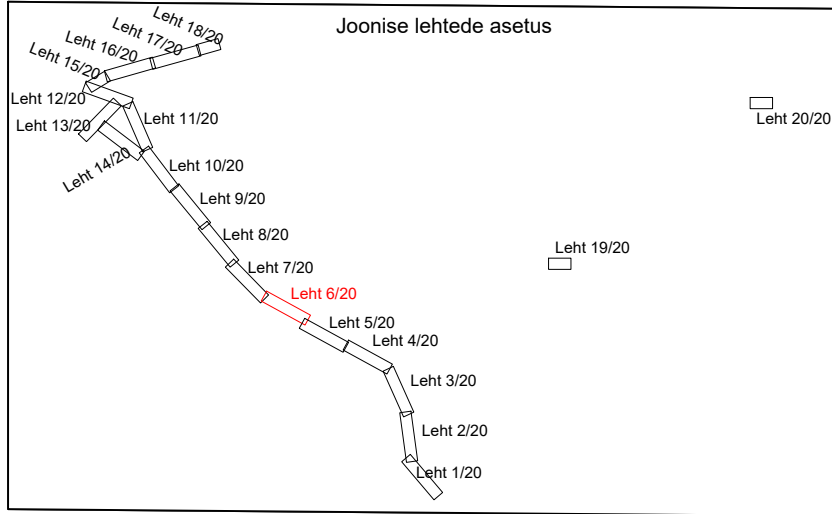
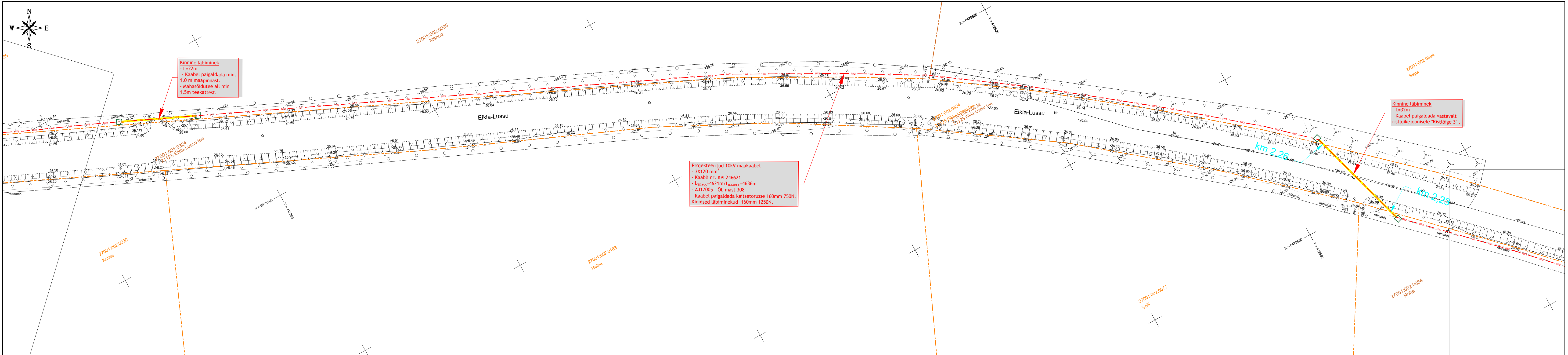
- Kattee taastada vastavalt Majandus- ja kommunikatsiooniministri 03.08.2015 määrusele nr.101 "Tee ja teetööde kvaliteedinõuded".
- Kaabli paigaldamisel jälgida standardi ning tootja poolt lubatud paigaldamisnõudeid, tõmbetugevust ja teisi paigaldustingimusi.
- Kaablid paigaldada min. 1,0m sügavusele. Riigiteede mahasõitude alla jäävad kaablid paigaldada vähemalt 1,5m allapoole teepinnast. Haljasala all peab kaabel jääma vähemalt 1,0m sügavusele. Riigitee nõlvale lähemale kui 1,0m paigaldades 1,2m sügavusele maapinnast. Kaablid paigaldada kaitsetorusse 750N. Kui kaabli paigaldamiseks kasutatakse kinnisel meetodil sundpuurimist siis peab kasutama kaitsetoru 1250N. Kui kaabel paigaldatakse paepinnasesse, siis peab paigaldussügavus olema vähemalt 0,6m ja siivistatud pae sisse ning kaabel tuleb paigaldada täiendavalt 750N tugevusega kaitsetorusse.
- Liinapadi kivises pinnases või kui kaevikupõhi jäetakse tasandamata.
- Tagasihitamisega pinnas tihendada.
- Kommunikatsioonide kaitsetsoonis (2m) kaevetööd teostada käsitsi.
- Pärast töid taastada pinnase ja teede endine olukord ning korrastada ehitusjäljed (k.a. pinnasalad, kus pole eraldi taastamise viirustust).

MÄRKUSED 2:

- Enne tööde alustamist kutsuda kohale Elektrilevi OÜ ja teiste kommunikatsioonide esindajad ning määrata ristuvate trasside täpsed asukohad ja sügavused.
- Käesolevat joonist käsitleda lahutamatu osana projektdokumentatsiooni teiste jooniste ning projekti seletuskirjaga.
- Töödel järgida Elektrilevi OÜ ja valmisajatehaste kehtivaid nõudeid (sh 0,4...20kV Vargustandardi).
- Arvestada kooskõlastuste tingimustega.



Muudatuse nr	Kuupäev	Projekteerija	Vastutav spetsialist	Selgitus
Projekteerija		Töö nimetus		Töö tellija
 Keskonnaprojekt ENGINEERING & CONSULTATIONS OÜ KESKKONNAPROJEKT A: Ringtee 12, 51013 Tartu T: +372 7305 060 E: kp@keskkonnaprojekt.ee MTR reg nr EL10769210-0001		Valjala- Haeska F rek.		Elektrilevi OÜ
Joonise nimetus		Töö väljaandmise aeg		
Asendiplaan		05.06.2025		
Joonise digiaadress		IP7504_TP_EL-4-01_Asendiplaan.d		
Kontrollis		Objekti aadress		Projekti staadium
M.Üiboupin		Kaubi küla, Saaremaa vald, Saare maakond		Töö number
Projekteeris		Allkiri /allkirjastatud digitaalselt/		IP7504
K.Loite		Allkiri /allkirjastatud digitaalselt/		Joonise number
		Möötkava		EL-4-01
		1:500		



Märkused:

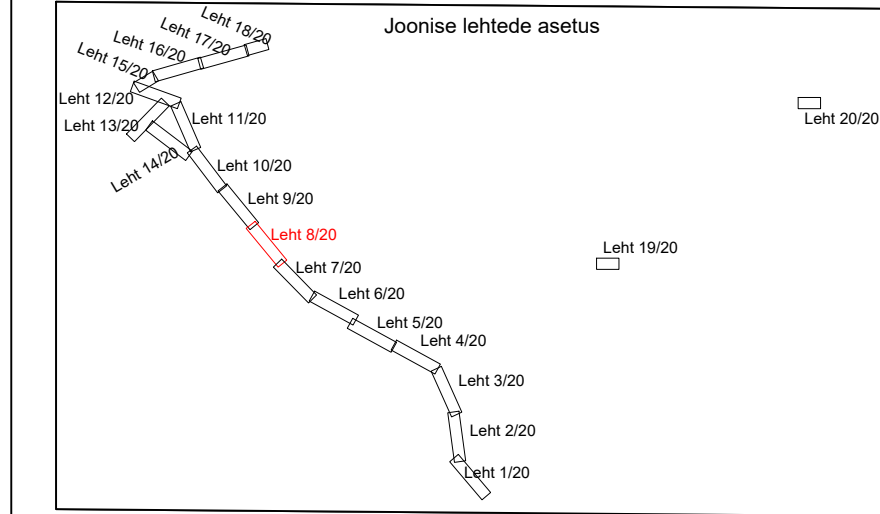
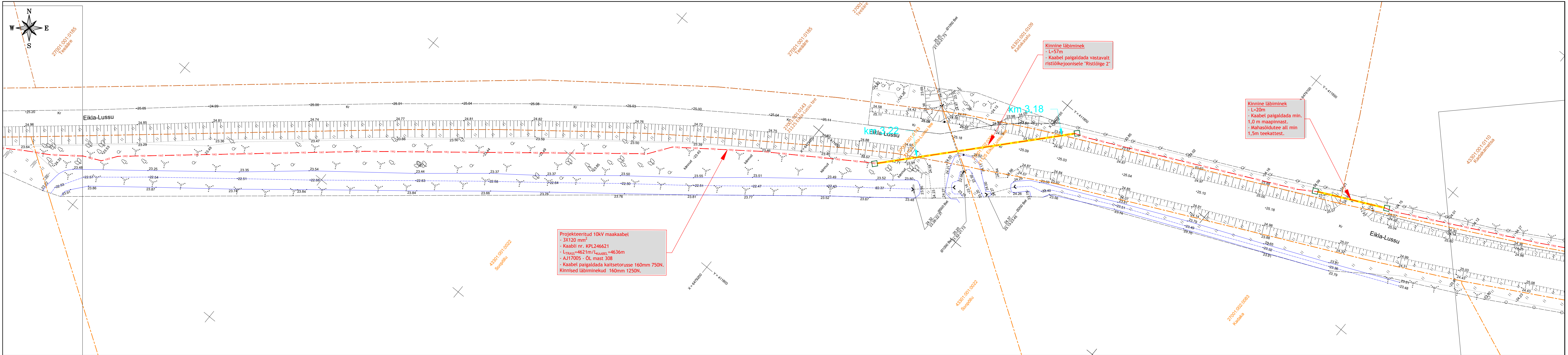
- Katted taastada vastavalt Majandus- ja kommunikatsiooniministri 03.08.2015 määrusele nr.101 'Tee ja teetööde kvaliteedinõuded'.
- Kaabli paigaldamisel jälgida standardi ning tootja poolt lubatud paigaldustingimusi, tõmbetõugeid ja teisi paigaldustingimusi.
- Kaablid paigaldada min. 1,0m sügavusele. Riigiteede mahaõidutööde alla jäävad kaablid paigaldada vähemalt 1,5m allapoole teepinnast. Haljassala all peab kaabel jääma vähemalt 1,0m sügavusele. (Riigitee nõlvale lähemale kui 1,0m paigaldades 1,2m sügavusele maapinnast). Kaablid paigaldada kaitsetorusse 750N. Kui kaabli paigaldamiseks kasutatakse kimmsel meetodil sundpuurimist siis peab kasutama kaitsetoru 1250N. Kui kaabel paigaldatakse paepinnasesse, siis peab paigaldussügavus olema vähemalt 0,6m ja süvistatud pae sisse ning kaabel tuleb paigaldada täiendavalt 750N tugevusega kaitsetorusse.
- Liivapadi kivises pinnases või kui kaevikupõhi jäetakse tasandamata.
- Tagastäitmisel pinnas tihendada.
- Kommunikatsioonide kaitsetoonis (2m) kaevetööd teostada käsitsi.
- Pärast töid taastada pinnas ja teede endine olukord ning korradada ehitusjärgid (k.a. pinnasalad, kus pole eraldi taastamise viirust).

MÄRKUSED 2:

- Enne tööde alustamist kutsuda kohale Elektrilevi OÜ ja teiste kommunikatsioonide esindajad ning määrata ristuvate trasside täpsed asukohad ja sügavused.
- Käesolevat joonist käsitleda lahutamatu osana projektdokumentatsiooni teiste jooniste ning projekti seletuskirjaga.
- Töödel järgida Elektrilevi OÜ ja valmistajatehaste kehtivaid nõudeid (sh 0,4...20kV Võrgustandard).
- Arvestada koostööstuste tingimustega.

Tingimärgid	
	Koristatav pilt
	Projekteeritud 10kV maakaabel
	Projekteeritud suurmastoru 1250N
	Projekteeritud suurmastoru

Muudatuse nr		Kuupäev	Projekteerija	Vastutav spetsialist	Selgitus
Projekteerija		Töö nimetus		Töö tellija	
		Valjala- Haeska F rek.		Elektrilevi OÜ	
Joonise nimetus		Asendiplaan		Töö väljaandmise aeg	
OÜ KESKKONNAPROJEKT A: Ringtee 12, 51013 Tartu T: +372 7305 060 E: kp@keskkonnaprojekt.ee MTR reg nr EL10769210-0001				05.06.2025	
Joonise digiaadress		IP7504_TP_EL-4-01_Asendiplaan.d			
Kontrollis		Allkiri		Objekti aadress	
M.Uiboupin		/allkirjastatud digitaalselt/		Kaubi küla, Saaremaa vald, Saare maakond	
Projekteeris		Allkiri		Projekti staadium	
K.Loite		/allkirjastatud digitaalselt/		Töö number	
				IP7504	
				Joonise number	
				1:500	
				EL-4-01	

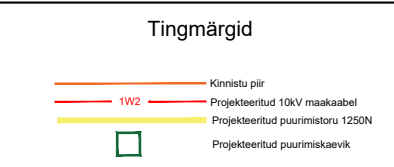



Märkused:

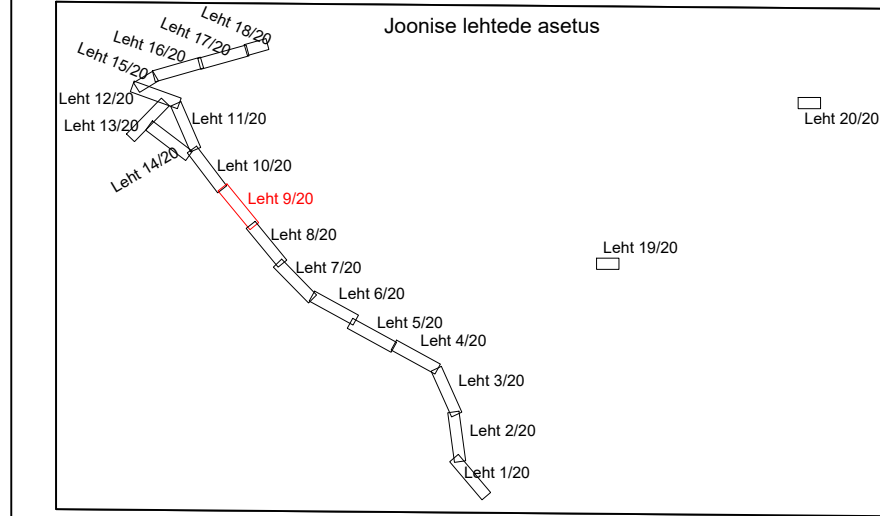
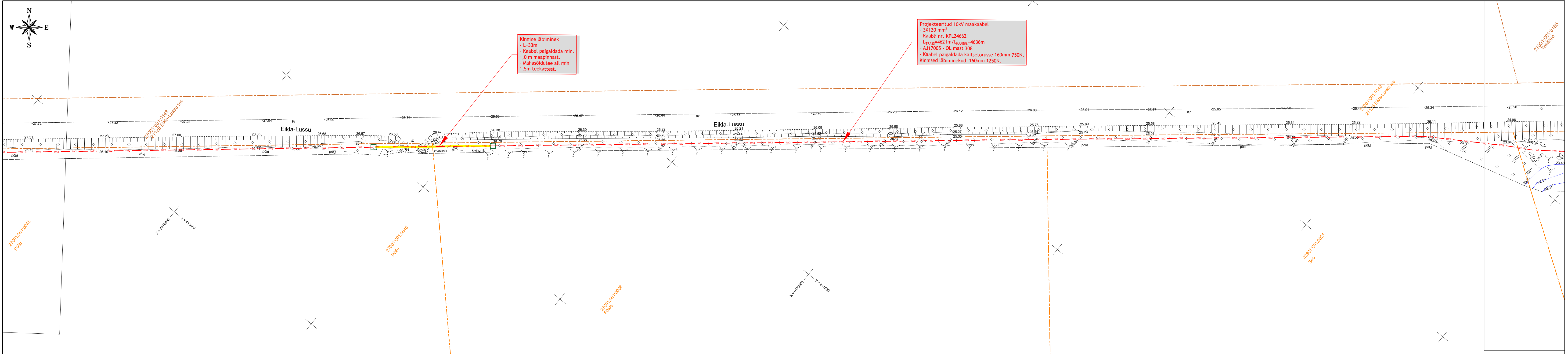
1. Katted taastada vastavalt Majandus- ja kommunikatsiooniministri 03.08.2015 määrusele nr.101 "Tee ja teetööde kvaliteedinõuded".
2. Kaabli paigaldamisel jälgida standardi ning tootja poolt lubatud painderadiuseid, tõmbejõudusid ja teisi paigaldustingimusi.
3. Kaablid paigaldada min. 1,0m sügavusele. Riigiteede mahasõiduteede alla jäävad kaablid paigaldada vähemalt 1,5m allapoole teepinnast. Haljasala all peab kaabel jääma vähemalt 1,0m sügavusele. (Riigitee nõvale lähemale kui 1,0m paigaldades 1,2m sügavusele maapinnast). Kaablid paigaldada kaitsekorusse 750N. Kui kaabli paigaldamiseks kasutatakse kinnisel meetodil sundpuurimist siis peab kasutama kaitsetoru 1250N. Kui kaabel paigaldatakse paigaltesse, siis peab paigaldussügavus olema vähemalt 0,6m ja sõrstitud pae sisse ning kaabel tuleb paigaldada täiendavalt 750N tugevusega kaitsekorusse.
4. Liivapadi kivises pinnases või kui kaevikupõhi jäetakse tasandamata.
5. Tagasitõmblisel pinnas tihendada.
6. Kommunikatsioonide kaitsekoris (2m) kaevetööd teostada käsitsi.
7. Pärast töid taastada pinnase ja teede endine olukord ning korrastada ehitusjäljed (k.a. pinnaslad, kus pole eraldi taastamise viirustud).

MÄRKUSED 2:

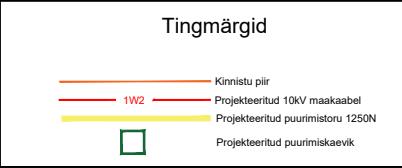
1. Enne tööde alustamist kutsuda kohale Elektrilevi OÜ ja teiste kommunikatsioonide esindajad ning määrata ristuvate trasside täpsed asukohad ja sügavused.
2. Käesolevat joonist käsitleda lahutamatu osana projektdokumentatsiooni teiste jooniste ning projekti seletuskirjaga.
3. Töödel järgida Elektrilevi OÜ ja valmistajatehaste kehtivaid nõudeid (sh 0.4...20kV Võrgustandard).
4. Arvestada kooskõlastuste tingimustega.




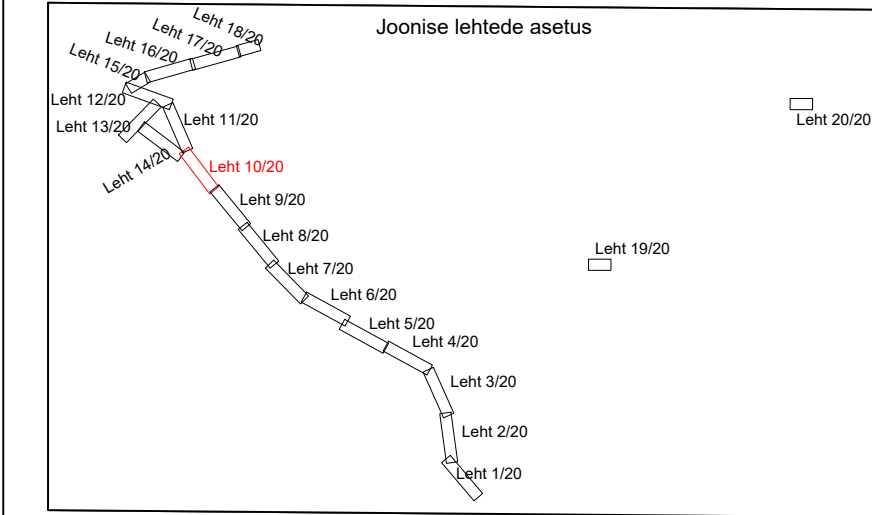
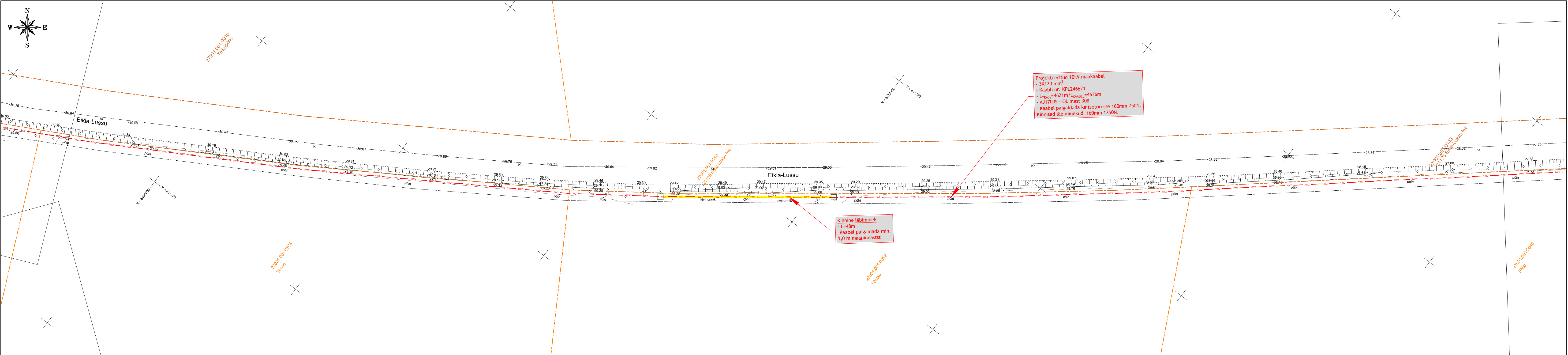
Muudatuse nr	Kuupäev	Projekteerija	Vastutav spetsialist	Selgitus
Projekteerija		Töö nimetus		Töö tellija
 Keskkonnaprojekt ENGINEERING & CONSULTATIONS		Valjala- Haeska F rek.		Elektrilevi OÜ
OÜ KESKKONNAPROJEKT A: Ringtee 12, 51013 Tartu T: +372 7305 060 E: kp@keskkonnaprojekt.ee MTR reg nr EL10769210-0001		Joonise nimetus		Töö väljaandmise aeg
		Asendiplaan		05.06.2025
				Joonise digiaadress
				IP7504_TP_EL-4-01_Asendiplaan.d
Kontrollis		Objekti aadress		Projekti staadium
M.Uiboupin		Kaubi küla, Saaremaa vald, Saare maakond		Töö number
Projekteeris				IP7504
K.Loite				Joonise number
				1:500
				EL-4-01



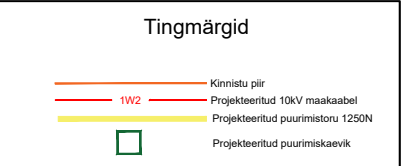
- Märkused:
1. Kattend taastada vastavalt Majandus- ja kommunikatsiooniministri 03.08.2015 määrusele nr. 101 "Tee ja teetööde kvaliteedinõuded".
 2. Kaabli paigaldamisel jälgida standardi ning tootja poolt lubatud painderadiuseid, tõmbejõudusid ja teisi paigaldustingimusi.
 3. Kaablid paigaldada min. 1,0m sügavusele. Ristteede mahasõiduteede alla jäävad kaablid paigaldada vähemalt 1,5m allapoole teepinnast. Haljassala all peab kaabel jääma vähemalt 1,0m sügavusele. (Ristitee nõvale lähemale kui 1,0m paigaldades 1,2m sügavusele maapinnast). Kaablid paigaldada kaitsetorusse 750N. Kui kaabli paigaldamiseks kasutatakse kinnisel meetodil sundpuurimist siis peab kasutama kaitsetoru 1250N. Kui kaabel paigaldatakse paepinnasesse, siis peab paigaldussügavus olema vähemalt 0,6m ja süvistatud pae sisse ning kaabel tuleb paigaldada täiendavalt 750N tugevusega kaitsetorusse.
 4. Liivapadi kivises pinnases või kui kaevikupõhi jäetakse tasandamata.
 5. Tagastäitmisel pinnas tihendada.
 6. Kommunikatsioonide kaitsebooris (2m) kaevetööd teostada käsitsi.
 7. Pärast töid taastada pinnase ja teede endine olukord ning korrastada ehitusjäljed (k.a. pinnasalad, kus pole eraldi taastamise viirustust).
- MÄRKUSED 2:
1. Enne tööde alustamist kutsuda kohale Elektrilevi OÜ ja teiste kommunikatsioonide esindajad ning määrata ristuvate trasside täpsed asukohad ja sügavused.
 2. Käesolevat joonist käsitleda lahutamatu osana projektdokumentatsiooni teiste jooniste ning projekti seletuskirjaga.
 3. Töödel järgida Elektrilevi OÜ ja valmistajatehaste kehtivaid nõudeid (sh 0,4...20kV Võrgustandard).
 4. Arvestada kooskõlastuste tingimustega.




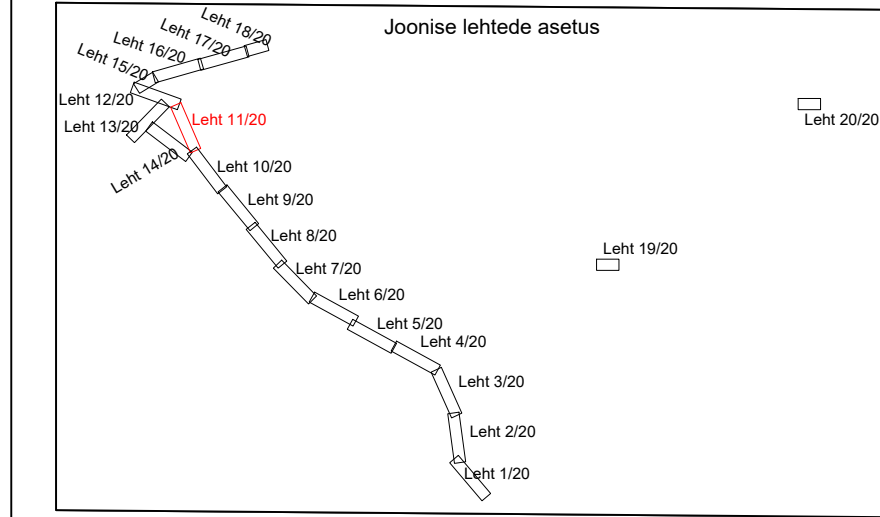
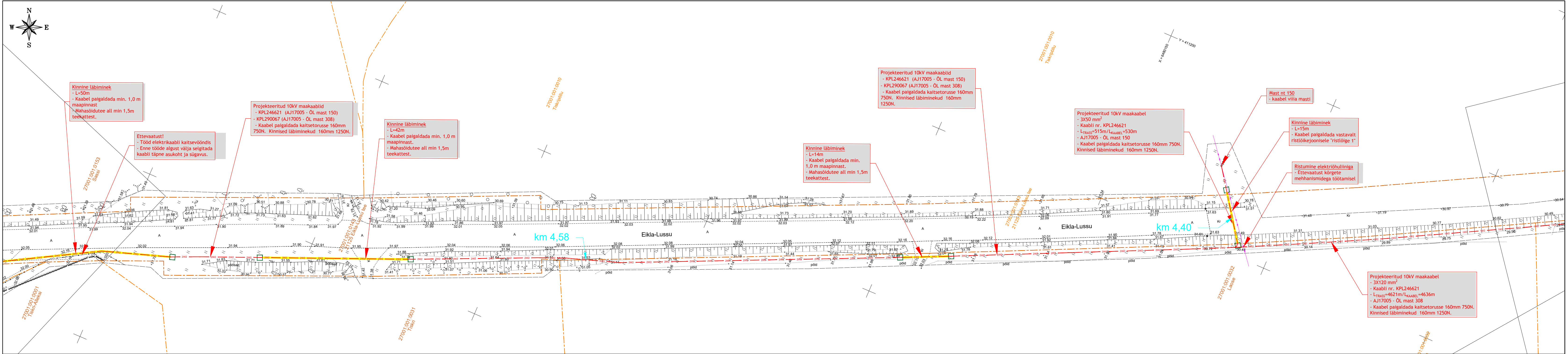
Muudatuse nr	Kuupäev	Projekteerija	Vastutav spetsialist	Selgitus
Projekteerija		Töö nimetus		Töö tellija
 Keskonnaprojekt ENGINEERING & CONSULTANTS OÜ KESKONNAPROJEKT A: Ringtee 12, 51013 Tartu T: +372 7305 040 E: kp@keskonnaprojekt.ee MTR reg nr EL10769210-0001		Valjala- Haeska F rek.		Elektrilevi OÜ
Joonise nimetus		Töö väljaandmise aeg		
Asendiplaan		05.06.2025		
Joonise digiaadress		IP7504_TP_EL-4-01_Asendiplaan.d		
Kontrollis		Objekti staadium		Töö number
M.Üiboupin		Kaubi küla, Saaremaa vald, Saare maakond		IP7504
Projekteeris		Möötkava		Joonise number
K.Loite		1:500		EL-4-01



- Märkused:
- Katted taastada vastavalt Majandus- ja kommunikatsiooniministri 03.08.2015 määrusele nr.101 'Tee ja teetööde kvaliteedinõuded'.
 - Kaabli paigaldamisel jälgida standardi ning tootja poolt lubatud paenderaadiuseid, tõmbejõudusid ja teisi paigaldustingimusi.
 - Kaablid paigaldada min. 1,0m sügavusele. Riigiteede mahaõiduteede alla jäävad kaablid paigaldada vähemalt 1,5m allapoole teepinnast. Haljasala all peab kaabel jääma vähemalt 1,0m sügavusele. (Riigitee nõuete lähemale kui 1,0m paigaldades 1,2m sügavusele maapinnast). Kaablid paigaldada kaitsetorusse 750N. Kui kaabli paigaldamiseks kasutatakse kinnisel meetodil sundpuurimist siis peab kasutama kaitsetoru 1250N. Kui kaabel paigaldatakse paepinnasesse, siis peab paigaldussügavus olema vähemalt 0,6m ja süvistatud pae sisse ning kaabel tuleb paigaldada täiendavalt 750N tugevusega kaitsetorusse.
 - Liivapadi kivises pinnases või kui kaevikupõhja jäetakse tasandamata.
 - Tagasitõrjumise pinnas tihendada.
 - Kommunikatsioonide kaitsetsoonis (2m) kaevetööd teostada käsitsi.
 - Parast töid taastada pinnase ja teede endine olukord ning korraldada ehitusjärged (k.a. pinnasalad, kus pole eraldi taastamise viirustust).
- MÄRKUSED 2:
- Enne tööde alustamist kutsuda kohale Elektrilevi OÜ ja teiste kommunikatsioonide esindajad ning määrata ristuvate trasside täpsed asukohad ja sügavused.
 - Käesolevat joonist käsitleda lahutamatu osana projektdokumentatsiooni teiste jooniste ning projekti seletuskirjaga.
 - Töödel järgida Elektrilevi OÜ ja valmistajatehaste kehtivaid nõudeid (sh 0,4...20kV Võrgustandard).
 - Arvestada kooskõlastuste tingimustega.



Muudatuse nr	Kuupäev	Projekteerija	Vastutav spetsialist	Selgitus
Projekteerija		Töö nimetus		Töö tellija
 Keskonnaprojekt ENGINEERING & CONSULTANTS OÜ KESKKONNAPROJEKT A: Ringtee 12, 51013 Tartu T: +372 7305 060 E: kp@keskkonnaprojekt.ee MTR reg nr EL10769210-0001		Valjala- Haeska F rek.		Elektrilevi OÜ
Joonise nimetus		Joonise digiaadress		Töö väljaandmise aeg
Asendiplaan		IP7504_TP_EL-4-01_Asendiplaan.d		05.06.2025
Kontrollis		Objekti aadress		Projekti staadium
M.Üiboupin		Kaubi küla, Saaremaa vald, Saare maakond		Töö number
Projekteeris		Möötkava		Joonise number
K.Loite		1:500		IP7504 EL-4-01

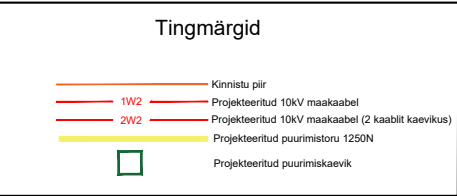



Märkused:

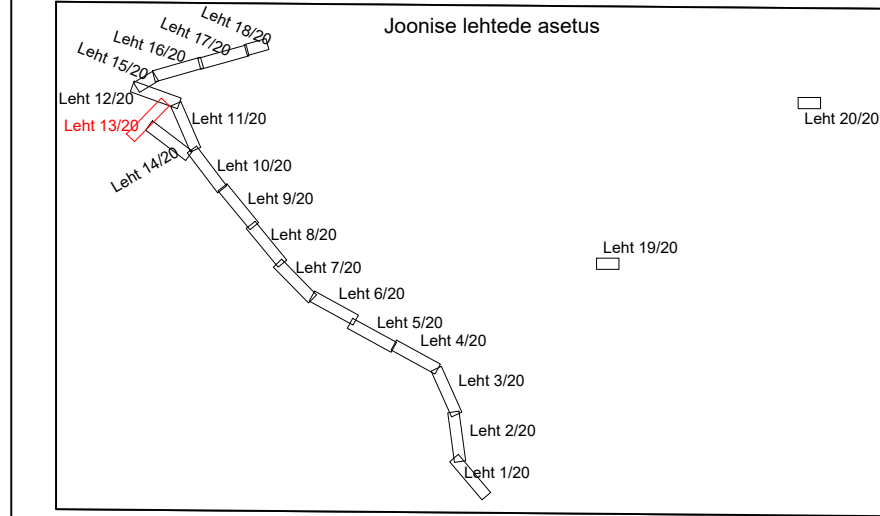
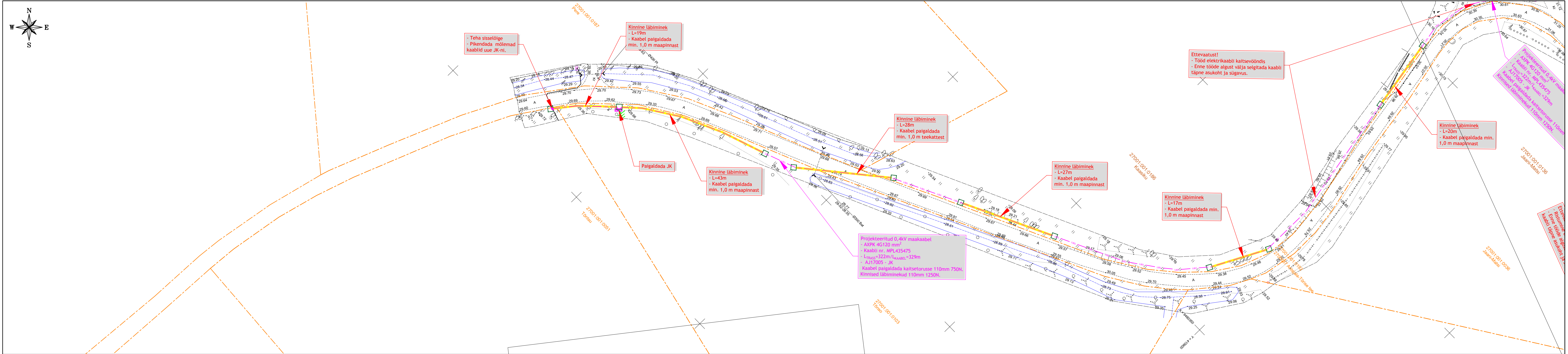
- Katted taastada vastavalt Majandus- ja kommunikatsiooniministri 03.08.2015 määrusele nr.101 "Tee ja teetööde kvaliteedinõuded".
- Kaablid paigaldamisel jälgida standardi ning tootja poolt lubatud paanderaduseid, tõmbejõudusid ja teisi paigaldustingimusi.
- Kaablid paigaldada min. 1,0m sügavusele. Riigiteede mahasõiduteede alla jäävad kaablid paigaldada vähemalt 1,5m allapoole teepinnast. Haljasala all peab kaabel jääma vähemalt 1,0m sügavusele. Riigitee nõuete lähemale kui 1,0m paigaldades 1,2m sügavusele maapinnast). Kaablid paigaldada kaitsetorusse 750N. Kui kaabli paigaldamiseks kasutatakse kinnisel meetodil sundpuurimist siis peab kasutama kaitsetoru 1250N. Kui kaabel paigaldatakse paepinnasesse, siis peab paigaldussügavus olema vähemalt 0,6m ja süvistatud pae sisse ning kaabel tuleb paigaldada täiendavalt 750N tuguvusega kaitsetorusse.
- Liinopadi kivises pinnases või kui kaevikupõhi jäetakse tasandamata.
- Tagastäitmisel pinnas tihendada.
- Kommunikatsioonide kaitsetsoonis (2m) kaevetööd teostada käsitsi.
- Pärast töid taastada pinnase ja teede endine olukord ning koristada ehitusjäljed (k.a. pinnaslad, kus pole eraldi taastamise viirustusi).

MÄRKUSED 2:

- Enne tööde alustamist kutsuda kohale Elektrilevi OÜ ja teiste kommunikatsioonide esindajad ning määrata ristuvate trasside täpsed asukohad ja sügavused.
- Käesolevat joonist käsitleda lahutamatu osana projektdokumentatsiooni teiste jooniste ning projekti seletuskirjaga.
- Töödel järgida Elektrilevi OÜ ja valmistajatehaste kehtivaid nõudeid (sh 0,4...20kV Võrgustandard).
- Arvestada kooskõlastuste tingimustega.



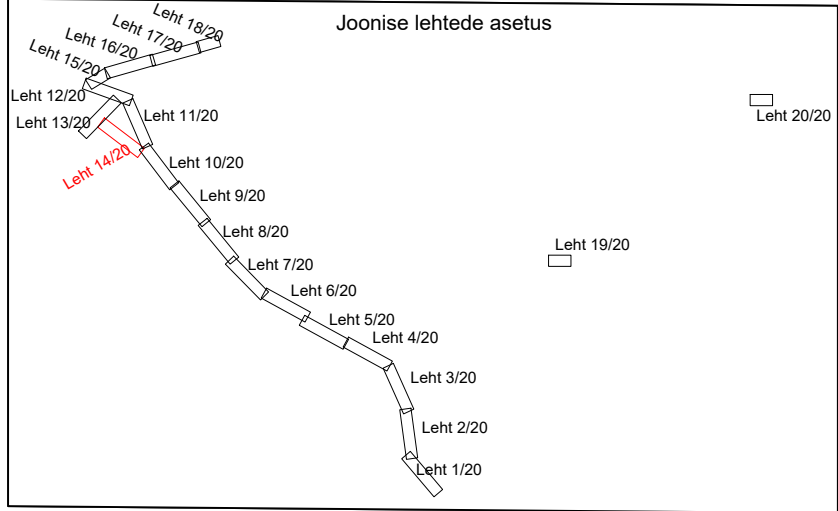
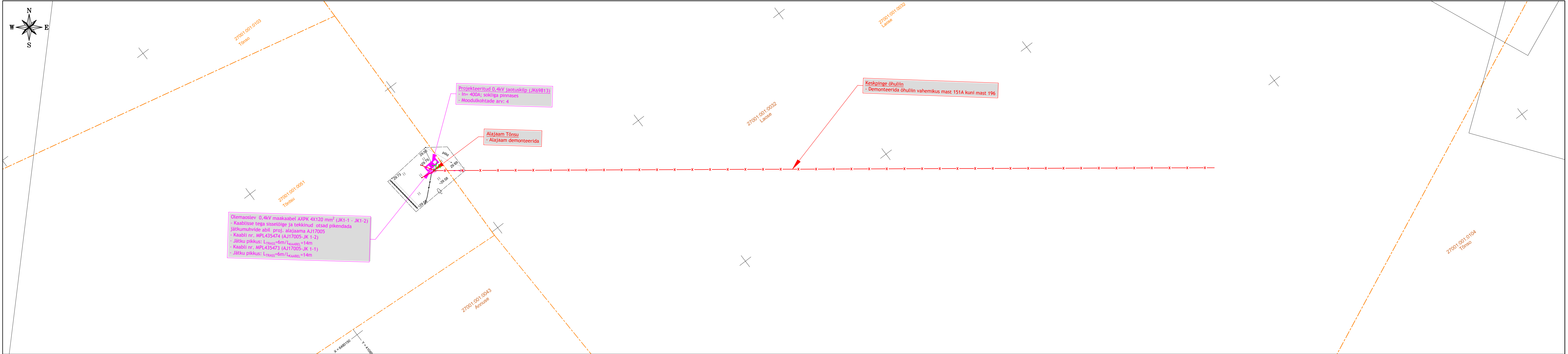
Muudatuse nr	Kuupäev	Projekteerija	Vastutav spetsialist	Selgitus
Projekteerija				
 Keskonnaprojekt ENGINEERING & CONSULTATIONS OÜ KESKKONNAPROJEKT A: Ringtee 12, 51013 Tartu T: +372 7305 060 E: kp@keskkonnaprojekt.ee MTR reg nr EL10769210-0001		Töö nimetus Valjala- Haeska F rek.		Töö tellija Elektrilevi OÜ
Joonise nimetus Asendiplaan		Töö väljaandmise aeg 05.06.2025		Joonise aadress IP7504_TP_EL-4-01_Asendiplaan.d
Kontrollis M.Uiboupin	Allkiri /allkirjastatud digitaalselt/	Objekti aadress Kaubi küla, Saaremaa vald, Saare maakond	Projekti staadium TP	Töö number IP7504
Projekteeris K.Loite	Allkiri /allkirjastatud digitaalselt/		Möötkava 1:500	Joonise number EL-4-01



- Märkused:
- Katted taastada vastavalt Majandus- ja kommunikatsiooniministri 03.08.2015 määrusele nr.101 "Tee ja teetööde kvaliteedinõuded".
 - Kaablid paigaldamisel jälgida standardi ning tootja poolt lubatud paigaldamisnõudeid, tõmbejõudusid ja teisi paigaldustingimusi.
 - Kaablid paigaldada min. 1,0m sügavusele. Riigiteede mahasõiduteede alla jäävad kaablid paigaldada vähemalt 1,5m allapoole teepinnast. Haljasala all peab kaabel jääma vähemalt 1,0m sügavusele. Riigitee nõuale lähemale kui 1,0m paigaldades 1,2m sügavusele maapinnast). Kaablid paigaldada kaitsetorusse 750N. Kui kaabli paigaldamiseks kasutatakse kinnisel meetodil sundpuurimist siis peab kasutama kaitsetoru 1250N. Kui kaabel paigaldatakse paepinnasesse, siis peab paigaldussügavus olema vähemalt 0,6m ja süvistatud pae sisse ning kaabel tuleb paigaldada täiendavalt 750N tugevusega kaitsetorusse.
 - Litvapädi kivises pinnases või kui kaevikupõhi jäetakse tasandamata.
 - Tagastatimisel pinnas tihendada.
 - Kommunikatsioonide kaitsetsoonis (2m) kaevetööd teostada käsitsi.
 - Pärast töid taastada pinnase ja teede endine olukord ning korrastada ehitusjäljed (k.a. pinnasalat, kus pole eraldi taastamise viirustusi).
- MÄRKUSED 2:
- Enne tööde alustamist kutsuda kohale Elektrilevi OÜ ja teiste kommunikatsioonide esindajad ning määrata ristuvate trasside täpsed asukohad ja sügavused.
 - Käesolevat joonist käsitleda lahutamatu osana projektdokumentatsiooni teiste jooniste ning projekti seletuskirjaga.
 - Töödel järgida Elektrilevi OÜ ja valmistaajatehaste kehtivaid nõudeid (sh 0,4...20kV Võrgustandard).
 - Arvestada kooskõlastuste tingimustega.

Tingimärgid	
	Kinnine pilt
	Projekteeritud 0,4kV maakaabel
	Projekteeritud 0,4kV maakaabel (2 kaabli kaevikus)
	Projekteeritud puurimistoru 1250N
	Projekteeritud jaotuskolp
	Projekteeritud maandus
	Projekteeritud jätkumuhvaidemüür
	Projekteeritud puurimiskaev

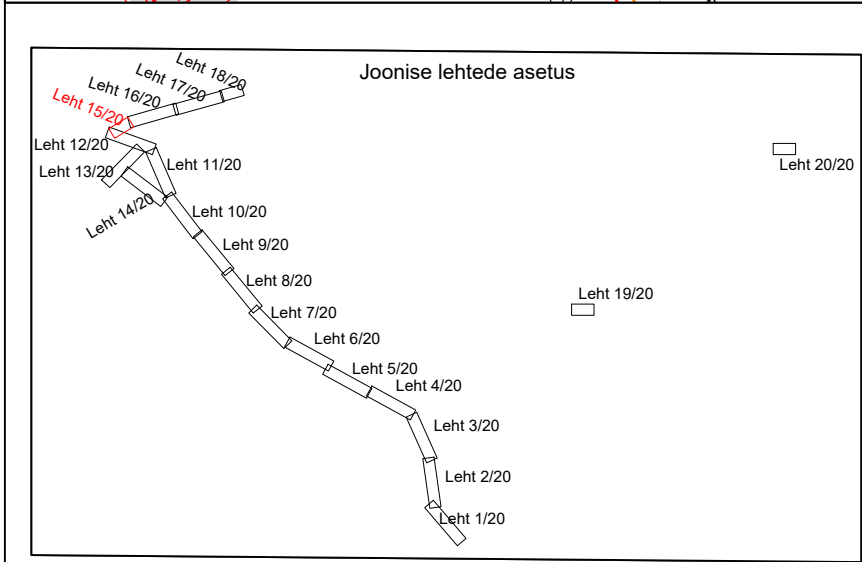
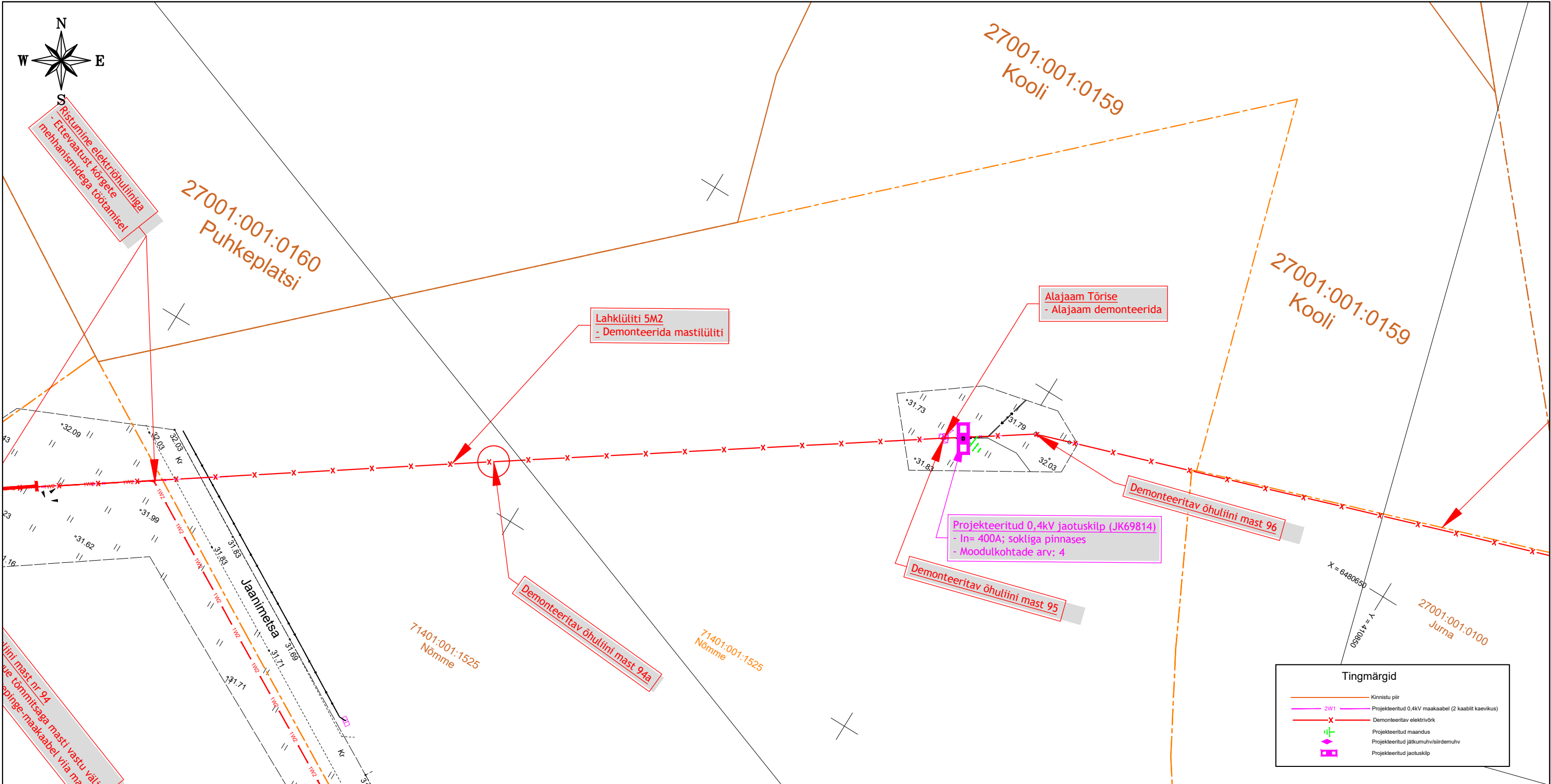
Muudatuse nr	Kuupäev	Projekteerija	Vastutav spetsialist	Selgitus
Projekteerija		Töö nimetus		Töö tellija
 OÜ KESKKONNAPROJEKT A: Ringtee 12, 51013 Tartu T: +372 7305 060 E: kp@keskkonnaprojekt.ee MTR reg nr EL10769210-0001		Valjala- Haeska F rek.		Elektrilevi OÜ
Joonise nimetus		Töö väljaandmise aeg		
Asendiplaan		05.06.2025		
Joonise digiaadress		IP7504_TP_EL-4-01_Asendiplaan.d		
Objekti staadium		Töö number		
Objekti aadress		IP7504		
Kontrollis		Möötkava		Joonise number
M.Üiboupin		1:500		EL-4-01
Projekteeris				
K.Loite				
Allkiri				
/allkirjastatud digitaalselt/				
Allkiri				
/allkirjastatud digitaalselt/				



- Märkused:
- Katted taastada vastavalt Majandus- ja kommunikatsiooniministri 03.08.2015 määrusele nr.101 "Tee ja teetööde kvaliteedinõuded".
 - Kaablil paigaldamisel jälgida standardi ning tootja poolt lubatud painderaadiuseid, tõmbejõudusid ja teisi paigaldustingimusi.
 - Kaablid paigaldada min. 1,0m sügavusele. Riigiteede mahaõiduteede alla jäävad kaablid paigaldada vähemalt 1,5m allapoole teepinnast. Haljasala all peab kaabel jääma vähemalt 1,0m sügavusele. Riigitee nõuale lähemale kui 1,0m paigaldades 1,2m sügavusele maapinnast). Kaablid paigaldada kaitsekoruse 750N. Kui kaablil paigaldamiseks kasutatakse kinnisel meetodil sundpuurimist siis peab kasutama kaitsetoru 1250N. Kui kaabel paigaldatakse paepinnasesse, siis peab paigaldussügavus olema vähemalt 0,6m ja süvistatud pae sisse ning kaabel tuleb paigaldada täiendavalt 750N tugevusega kaitsetorusse.
 - Lihvapiiril kivises pinnases või kui kaevikupõhi jäetakse tasandamata.
 - Tagasitõitmisel pinnas tihendada.
 - Kommunikatsioonide kaitsetsoonis (2m) kaevetööd teostada käsitsi.
 - Pärast töid taastada pinnase ja teede endine olukord ning korrastada ehitusjäljed (k.a. pinnasalad, kus pole eraldi taastamise viirustust).
- MÄRKUSED 2:
- Enne tööde alustamist kutsuda kohale Elektrilevi OÜ ja teiste kommunikatsioonide esindajad ning määrata ristuvate trasside täpsed asukohad ja sügavused.
 - Käesolevat joonist käsitleda lahutamatu osana projektdokumentatsiooni teiste jooniste ning projekti seletuskirjaga.
 - Tööd ei järgida Elektrilevi OÜ ja valimistajatehaste kehtivaid nõudeid (sh 0,4...20kV Võrgustandard).
 - Arvestada koostööstuste tingimustega.

Tingimärgid	
	Kinnistu piir
	Projekteeritud 0,4kV maakaabel (2 kaabli kaevikus)
	Demonteeritud elektrivõrk
	Projekteeritud masend
	Projekteeritud jätumuhu/võrdemuhv
	Projekteeritud jaotuskiip

Muudatuse nr	Kuupäev	Projekteerija	Vastutav spetsialist	Selgitus
Projekteerija		Töö nimetus		Töö tellija
 OÜ KESKKONNAPROJEKT A: Ringtee 12, 51013 Tartu T: +372 7305 060 E: kp@keskkonnaprojekt.ee MTR reg nr EL10769210-0001		Valjala- Haeska F rek.		Elektrilevi OÜ
Joonise nimetus		Töö väljaandmise aeg		
Asendiplaan		05.06.2025		
		Joonise digiaadress		
		IP7504_TP_EL-4-01_Asendiplaan.d		
Kontrollis	Allkiri	Objekti aadress	Projekti staadium	Töö number
M.Üiboupin	/allkirjastatud digitaalselt/	Kaubi küla, Saaremaa vald, Saare maakond	TP	IP7504
Projekteeris	Allkiri		Möötkava	Joonise number
K.Loite	/allkirjastatud digitaalselt/		1:500	EL-4-01




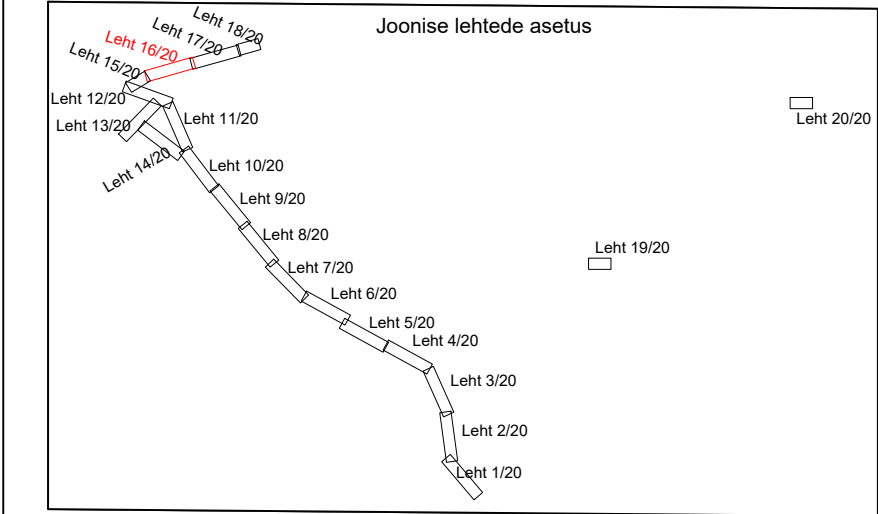
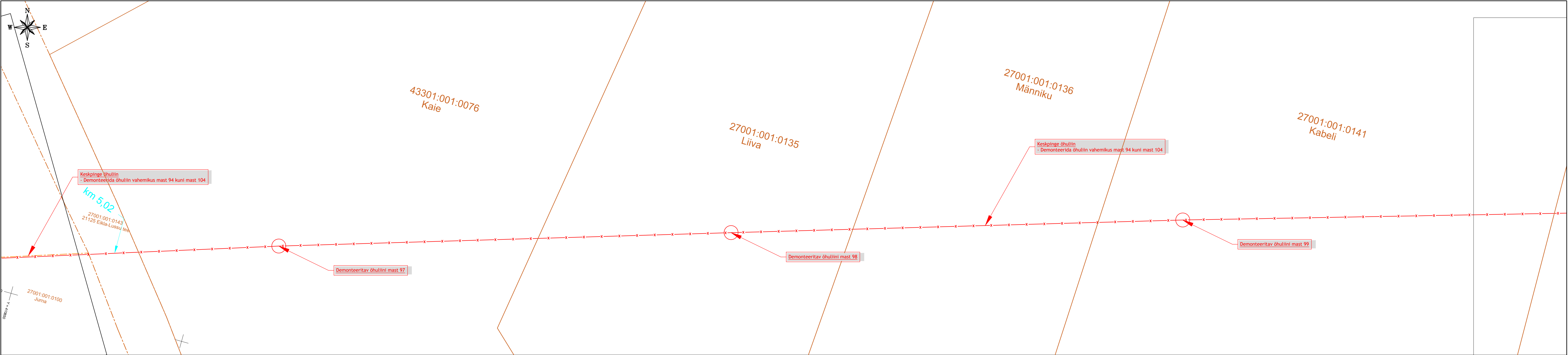
Märkused:

1. Katted taastada vastavalt Majandus- ja kommunikatsiooniministri 03.08.2015 määrusele nr.101 "Tee ja teetööde kvaliteedinõuded".
2. Kaabli paigaldamisel jälgida standardi ning tootja poolt lubatud painderaadiuseid, tõmbejõudusid ja teisi paigaldustingimusi.
3. Kaablid paigaldada min. 1,0m sügavusele. Riigiteede mahaõiduteede alla jäävad kaablid paigaldada vähemalt 1,5m allapoole teepinnast. Haljasala all peab kaabel jääma vähemalt 1,0m sügavusele. (Riigitee nõlvale lähemale kui 1,0m paigaldades 1,2m sügavusele maapinnast). Kaablid paigaldada kaitsetorusse 750N. Kui kaabli paigaldamiseks kasutatakse kinnisel meetodil sundpuurmist siis peab kasutama kaitsetoru 1250N. Kui kaabel paigaldatakse paepinnasesse, siis peab paigaldussügavus olema vähemalt 0,6m ja süvistatud pae sisse ning kaabel tuleb paigaldada täiendavalt 750N tugevusega kaitsetorusse.
4. Liivapadi kivises pinnases või kui kaevikupõhi jäetakse tasandamata.
5. Tagasitõitmisel pinnas tihendada.
6. Kommunikatsioonide kaitsetsoonis (2m) kaevetööd teostada käsitsi.
7. Pärast töid taastada pinnase ja teede endine olukord ning korrastada ehitusjäljed (k.a. pinnasalad, kus pole eraldi taastamise viirust).

MÄRKUSED 2:

1. Enne tööde alustamist kutsuda kohale Elektrilevi OÜ ja teiste kommunikatsioonide esindajad ning määrata ristuvate trasside täpsed asukohad ja sügavused.
2. Käesolevat joonist käsitleda lahutamatu osana projektidokumentatsiooni teiste jooniste ning projekti seletuskirjaga.
3. Töödel järgida Elektrilevi OÜ ja valmistajatehaste kehtivaid nõudeid (sh 0,4...20kV Võrgustandard).
4. Arvestada kooskõlastuste tingimustega.

Muudatuse nr	Kuupäev	Projekteerija	Vastutav spetsialist	Selgitus		
<div></div> <div>Keskkonnaprojekt ENGINEERING & CONSULTATIONS</div> <div> OÜ KESKKONNAPROJEKT A: Ringtee 12, 51013 Tartu T: +372 7305 060 E: kp@keskkonnaprojekt.ee MTR reg nr EL10769210-0001</div>			Töö nimetus		Töö tellija	
			Valjala- Haeska F rek.		Elektrilevi OÜ	
			Joonise nimetus		Töö väljaandmise aeg	
			Asendiplaan		05.06.2025	
			Joonise digiaadress			
			IP7504_TP_EL-4-01_Aser			
Kontrollis		Allkiri /allkirjastatud digitaalselt/	Objekti aadress		Projekti staadium	Töö number
M.Uiboupin			Kaubi küla, Saaremaa vald, Saare maakond		TP	IP7504
Projekteeris		Allkiri /allkirjastatud digitaalselt/			Mõotkava	Joonise number
K.Loite					1:500	EL-4-01




Märkused:

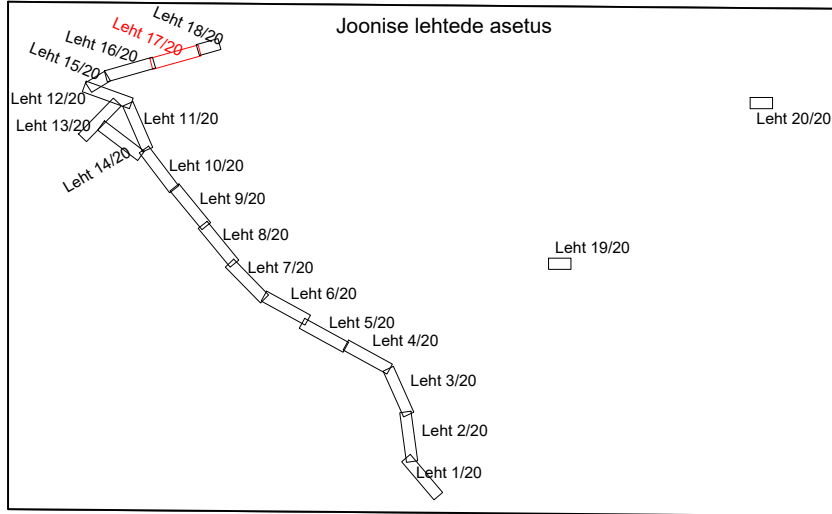
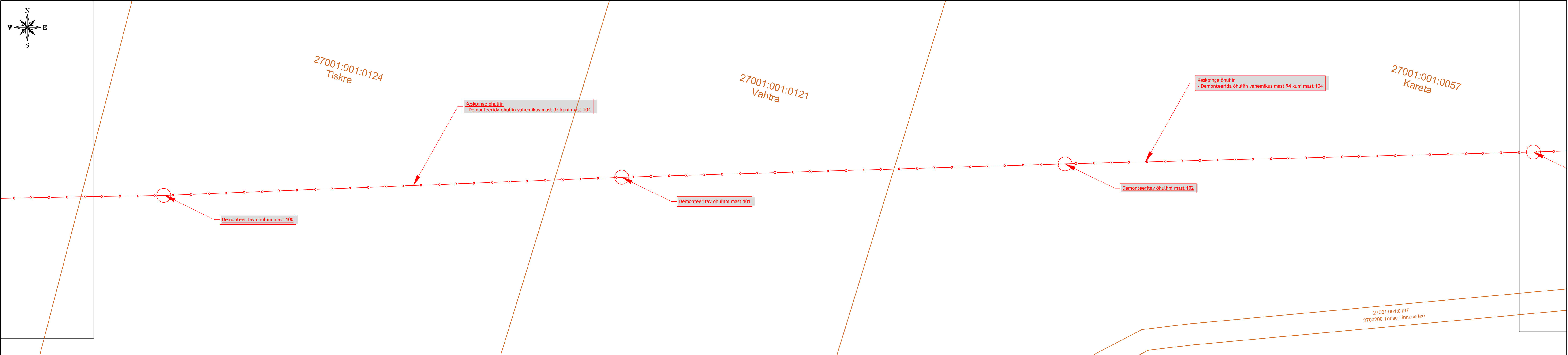
1. Katted taastada vastavalt Majandus- ja kommunikatsiooniministri 03.08.2015 määrusele nr.101 "Tee ja teetööde kvaliteedinõuded".
2. Kaabli paigaldamisel jälgida standardi ning tootja poolt lubatud palinderaaduseid, tõmbejõudusid ja teisi paigaldustingimusi.
3. Kaablid paigaldada min. 1,0m sügavusele. Riigiteede mahasõiduteede alla jäävad kaablid paigaldada vähemalt 1,5m allapoole teepinnast. Haljassala all peab kaabel jääma vähemalt 1,0m sügavusele. Riigitee nõuale lähemale kui 1,0m paigaldades 1,2m sügavusele maapinnast). Kaablid paigaldada kaitsekoruse 750N. Kui kaabli paigaldamiseks kasutatakse kinnisel meetodil sundpuurimist siis peab kasutama kaitsetoru 1250N. Kui kaabel paigaldatakse paepinnasesse, siis peab paigaldussügavus olema vähemalt 0,6m ja süvistatud pae sisse ning kaabel tuleb paigaldada täiendavalt 750N tugevusega kaitsekoruse.
4. Liivapadi kivises pinnases või kui kaevikupõhi jäetakse tasandamata.
5. Tagastäitmisel pinnas tihendada.
6. Kommunikatsioonide kaitsekooris (2m) kaevetööd teostada käsitsi.
7. Pärast töid taastada pinnase ja teede endine olukord ning korrastada ehitusjäljed (k.a. pinnasalad), kus pole eraldi taastamise viirustust).

MÄRKUSED 2:

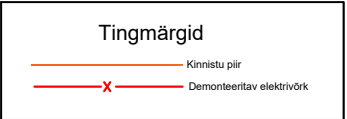
1. Enne tööde alustamist kutsuda kohale Elektrilevi OÜ ja teiste kommunikatsioonide esindajad ning määrata ristuvate trasside täpsed asukohad ja sügavused.
2. Käsiolevat joonist käsitleda lahutamatu osana projektdokumentatsiooni teiste jooniste ning projekti seletuskirjaga.
3. Töödel järgida Elektrilevi OÜ ja valmistajatehaste kehtivaid nõudeid (sh 0,4...20kV Võrgustandard).
4. Arvestada kooskõlastuste tingimustega.




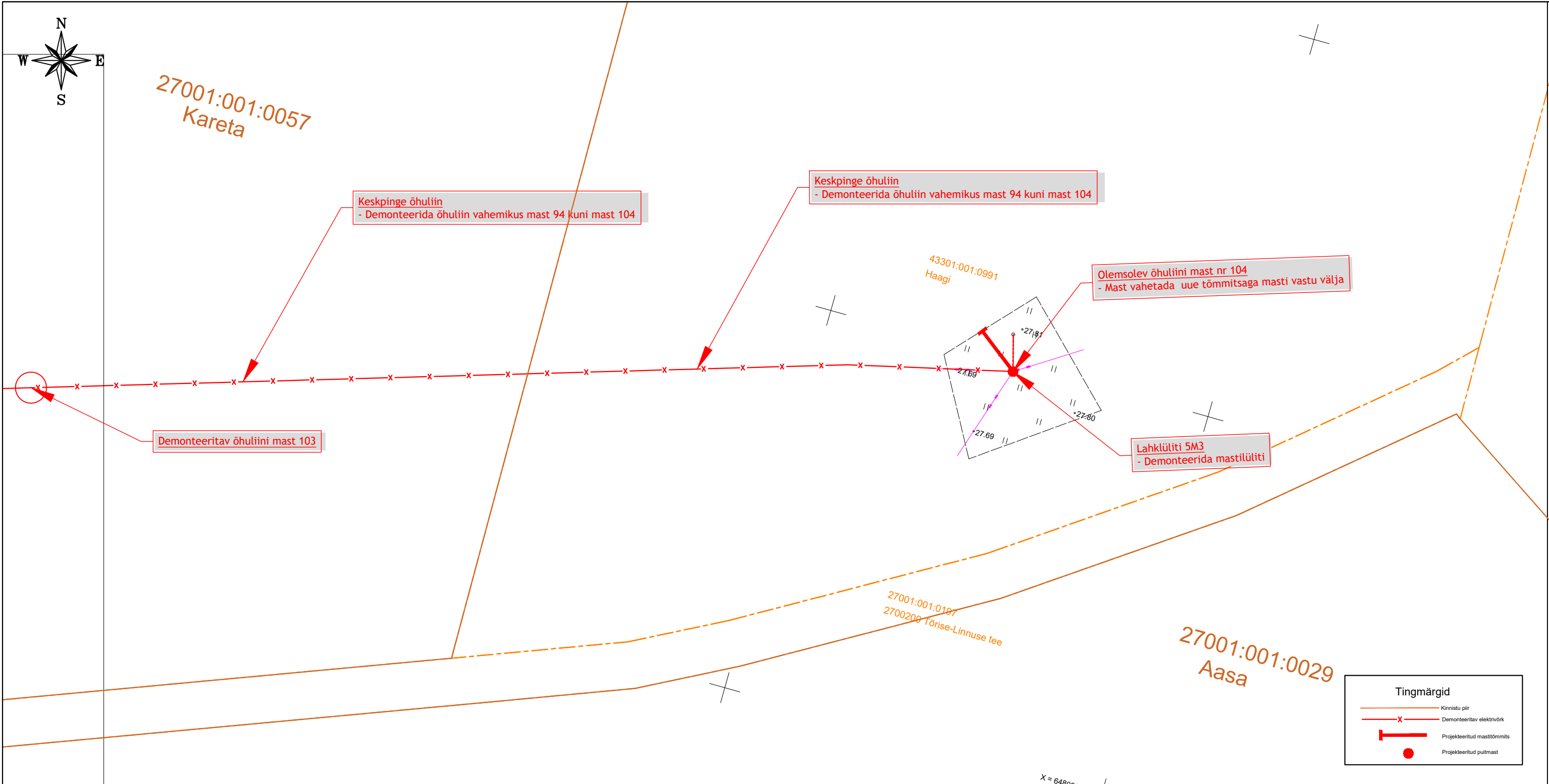
Muudatuse nr	Kuupäev	Projekteerija	Vastutav spetsialist	Selgitus
Projekteerija		Töö nimetus		Töö tellija
 Keskonnaprojekt ENGINEERING & CONSULTATIONS OÜ KESKKONNAPROJEKT A: Ringtee 12, 51013 Tartu T: +372 7305 060 E: kp@keskkonnaprojekt.ee MTR reg nr EL10769210-0001		Valjala- Haeska F rek.		Elektrilevi OÜ
Joonise nimetus		Töö väljaandmise aeg		
Asendiplaan		05.06.2025		
		Joonise digiaadress		
		IP7504_TP_EL-4-01_Asendiplaan.d		
Kontrollis	Allkiri	Objekti aadress	Projekti staadium	Töö number
M.Uiboupin	/allkirjastatud digitaalselt/	Kaubi küla, Saaremaa vald, Saare maakond	TP	IP7504
Projekteeris	Allkiri		Möötkava	Joonise number
K.Loite	/allkirjastatud digitaalselt/		1:500	EL-4-01



- Märkused:
- Katted taastada vastavalt Majandus- ja kommunikatsiooniministri 03.08.2015 määrusele nr.101 "Tee ja teetööde kvaliteedinõuded".
 - Kaabli paigaldamisel jälgida standardi ning tootja poolt lubatud painderaadiuseid, tõmbejõudusid ja tesi paigaldustingimusi.
 - Kaablid paigaldada min. 1,0m sügavusele. Riigiteede mahaõiduteede alla jäävad kaablid paigaldada vähemalt 1,5m allapoole teepinnast. Haljasala all peab kaabel jääma vähemalt 1,0m sügavusele. (Riigitee nõvale lähemale kui 1,0m paigaldades 1,2m sügavusele maapinnast). Kaablid paigaldada kaitsekoruse 750N. Kui kaabli paigaldamiseks kasutatakse kinnisel meetodil sundpuurimist siis peab kasutama kaitsetoru 1250N. Kui kaabel paigaldatakse paepinnasesse, siis peab paigaldussügavus olema vähemalt 0,6m ja süvistatud pae sisse ning kaabel tuleb paigaldada täiendavalt 750N tugevusega kaitsetorusse.
 - Liivapadi kivises pinnases või kui kaevikupõhja jäetakse tasandamata.
 - Tagasihüppelisel pinnas tihendada.
 - Kommunikatsioonide kaitsetsoonis (Zn) kaevetööd teostada käsitsi.
 - Pärast töid taastada pinnase ja teede endine olukord ning korrastada ehitusjäljed (k.a. pinnasalad, kus pole eraldi taastamise viirustust).
- MÄRKUSED 2:
- Enne tööde alustamist kutsuda kohale Elektrilevi OÜ ja teiste kommunikatsioonide esindajad ning määrata ristuvate trasside täpsed asukohad ja sügavused.
 - Käesolevat joonist käsitleda lahutamatu osana projektdokumentatsiooni teiste jooniste ning projekti seletuskirjaga.
 - Töödeld järgida Elektrilevi OÜ ja valmistajatehaste kehtivaid nõudeid (sh 0,4...20kV Võrgustandard).
 - Arvestada kooskõlastuste tingimustega.



Muudatuse nr	Kuupäev	Projekteerija	Vastutav spetsialist	Selgitus
Projekteerija		Töö nimetus		Töö tellija
 Keskonnaprojekt ENGINEERING & CONSULTATIONS OÜ KESKKONNAPROJEKT A: Ringtee 12, 51013 Tartu T: +372 7305 060 E: kp@keskkonnaprojekt.ee MTR reg nr EL10769210-0001		Valjala- Haeska F rek.		Elektrilevi OÜ
Joonise nimetus		Töö väljaandmise aeg		
Asendiplaan		05.06.2025		
Joonise digiaadress		Töö staadium		Töö number
IP7504_TP_EL-4-01_Asendiplaan.d		TP		IP7504
Kontrollis	Projekteeris	Objekti aadress	Möötkava	Joonise number
M.Üiboupin	K.Loite	Kaubi küla, Saaremaa vald, Saare maakond	1:500	EL-4-01



Muudatuse nr					Kuupäev					Projekteerija					Vastutav spetsialist					Selgitus				
Projekteerija					Töö nimetus					Töö tellija					Joonise nimetus					Töö väljaandmise aeg				
Keskkonnaprojekt					Valjala- Haeska F rek.					Elektrilevi OÜ					Asendiplaan					05.06.2025				
OÜ KESKKONNAPROJEKT					Joonise digiaadress					IP7504_TP_EL-4-01_Asendiplaan					Projekti staadium					Töö number				
A: Ringtee 12, 51013 Tartu					Objekti aadress					Kaubi küla, Saaremaa vald, Saare maakond					Möötkava					Joonise number				
T: +372 7305 060					1:500					El-4-01														
E: kp@keskkonnaprojekt.ee																								
MTR reg nr EL10769210-0001																								
Kontrollis					Allkiri					/allkirjastatud digitaalselt/														
M.Uiboupin																								
Projekteeris					Allkiri					/allkirjastatud digitaalselt/														
K.Loite																								

Joonise lehtede asetus

Leht 1/20

Leht 2/20

Leht 3/20

Leht 4/20

Leht 5/20

Leht 6/20

Leht 7/20

Leht 8/20

Leht 9/20

Leht 10/20

Leht 11/20

Leht 12/20

Leht 13/20

Leht 14/20

Leht 15/20

Leht 16/20

Leht 17/20

Leht 18/20

Leht 19/20

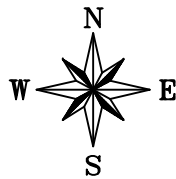
Leht 20/20

Märkused:

- Katted taastada vastavalt Majandus- ja kommunikatsiooniministri 03.08.2015 määrusele nr.101 "Tee ja teetööde kvaliteedinõuded".
- Kaabli paigaldamisel jälgida standardi ning tootja poolt lubatud painderaadiuseid, tõmbejõudusid ja teisi paigaldustingimusi.
- Kaablid paigaldada min. 1,0m sügavusele. Riigiteede mahasõiduteede alla jäävad kaablid paigaldada vähemalt 1,5m allapoole teepinnast. Haljasala all peab kaabel jääma vähemalt 1,0m sügavusele. (Riigitee nõlvale lähemale kui 1,0m paigaldades 1,2m sügavusele maapinnast). Kaablid paigaldada kaitsetorusse 750N. Kui kaabli paigaldamiseks kasutatakse kinnisel meetodil sundpuurmist siis peab kasutama kaitsetoru 1250N. Kui kaabel paigaldatakse paepinnsesse, siis peab paigaldussügavus olema vähemalt 0,6m ja süvistatud pae sisse ning kaabel tuleb paigaldada täiendavalt 750N tugevusega kaitsetorusse.
- Liivapadi kivises pinnases või kui kaevikupõhi jäetakse tasandamata.
- Tagasitõrjumisel pinnas tihendada.
- Kommunikatsioonide kaitsetsoonis (2m) kaevetööd teostada käsitsi.
- Pärast töid taastada pinnase ja teede endine olukord ning korraldada ehitusjälg (k.a. pinnasalad, kus pole eraldi taastamise viirustust).

MÄRKUSED 2:

- Enne tööde alustamist kutsuda kohale Elektrilevi OÜ ja teiste kommunikatsioonide esindajad ning määrata ristuvate trasside täpsed asukohad ja sügavused.
- Käesolevat joonist käsitleda lahutamatu osana projektdokumentatsiooni teiste jooniste ning projekti seletuskirjaga.
- Töödel järgida Elektrilevi OÜ ja valmistajatehaste kehtivaid nõudeid (sh 0,4...20kV Võrgustandard).
- Arvestada kooskõlastuste tingimustega.

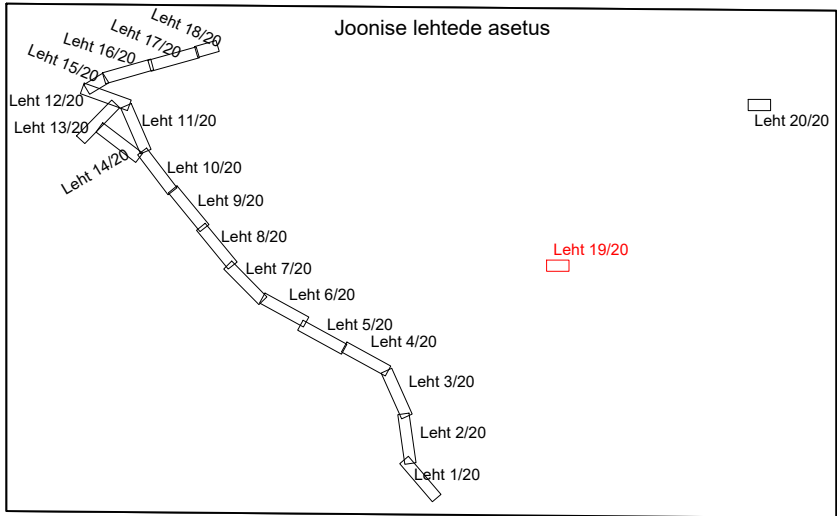


Noore
40301:007:0262

Luulupe-Haeska tee lõik 1
40301:007:0255

Vana
40301:007:0035

õhuliini mast nr 90
- Demonteerida keskpinge lahkülüti 2C15
- Paigaldada uus mastivõimsuslüti LP18638




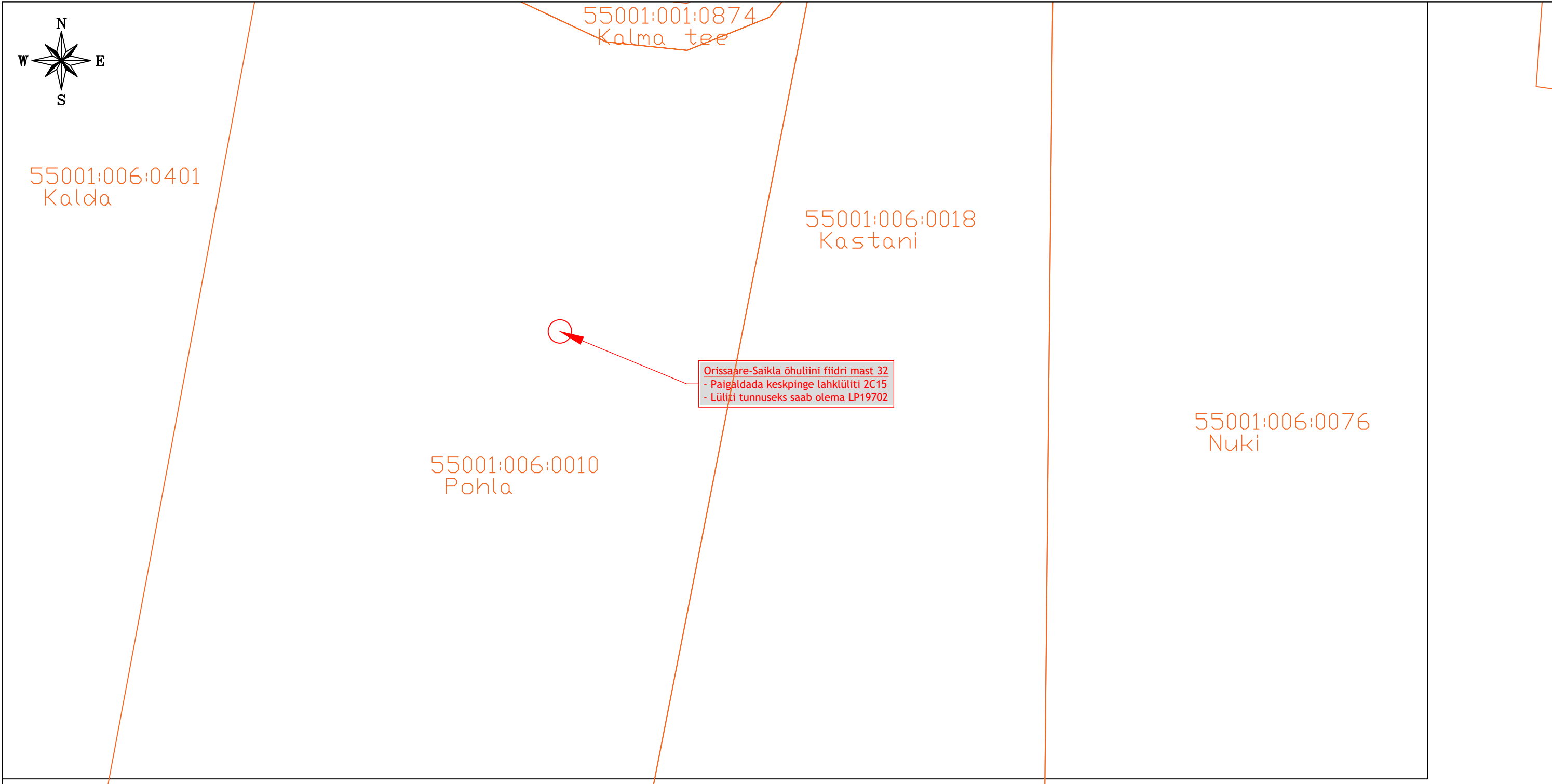
Märkused:

- Katted taastada vastavalt Majandus- ja kommunikatsiooniministri 03.08.2015 määrusele nr.101 "Tee ja teetööde kvaliteedinõuded".
- Kaabli paigaldamisel jälgida standardi ning tootja poolt lubatud painderaadiuseid, tõmbejõudusid ja teisi paigaldustingimusi.
- Kaablid paigaldada min. 1,0m sügavusele. Riigiteede mahasõiduteede alla jäävad kaablid paigaldada vähemalt 1,5m allapoole teepinnast. Haljasala all peab kaabel jääma vähemalt 1,0m sügavusele. (Riigitee nõlvale lähemale kui 1,0m paigaldades 1,2m sügavusele maapinnast). Kaablid paigaldada kaitseotrusse 750N. Kui kaabli paigaldamiseks kasutatakse kinnisel meetodil sundpuurmist siis peab kasutama kaitsetoru 1250N. Kui kaabel paigaldatakse paepinasse, siis peab paigaldussügavus olema vähemalt 0,6m ja süvistatud pae sisse ning kaabel tuleb paigaldada täiendavalt 750N tugevusega kaitsetorusse.
- Liivapadi kivises pinnases või kui kaevikupõhi jäetakse tasandamata.
- Tagasitöötlemisel pinnas tihendada.
- Kommunikatsioonide kaitsesoonis (2m) kaevetööd teostada käsitsi.
- Pärast töid taastada pinnase ja teede endine olukord ning korrastada ehitusjäljed (k.a. pinnasalad, kus pole eraldi taastamise viirustust).

MÄRKUSED 2:

- Enne tööde alustamist kutsuda kohale Elektrilevi OÜ ja teiste kommunikatsioonide esindajad ning määrata ristuvate trasside täpsed asukohad ja sügavused.
- Käesolevat joonist käsitleda lahutamatu osana projektdokumentatsiooni teiste jooniste ning projekti seletuskirjaga.
- Töödel järgida Elektrilevi OÜ ja valmistajatehaste kehtivaid nõudeid (sh 0,4...20kV Võrgustandard).
- Arvestada koostööstuste tingimustega.

Muudatuse nr	Kuupäev	Projekteerija	Vastutav spetsialist	Selgitus
Projekteerija		Töö nimetus		Töö tellija
 Keskonnaprojekt ENGINEERING & CONSULTATIONS OÜ KESKKONNAPROJEKT A: Ringtee 12, 51013 Tartu T: +372 7305 060 E: kp@keskkonnaprojekt.ee MTR reg nr EL10769210-0001		Valjala- Haeska F rek.		Elektrilevi OÜ
Kontrollis M.Uiboupin		Joonise nimetus Asendiplaan		Töö väljaandmise aeg 05.06.2025
				Joonise digiaadress IP7504_TP_EL-4-01_Asendiplaan
Projekteeris K.Loite		Objekti aadress Kaubi küla, Saaremaa vald, Saare maakond		Projekti staadium TP
		Möötkava 1:500		Töö number IP7504
				Joonise number EL-4-01



Joonise lehtede asetus

Leht 18/20

Leht 17/20

Leht 16/20

Leht 15/20

Leht 12/20

Leht 13/20

Leht 11/20

Leht 10/20

Leht 9/20

Leht 8/20

Leht 7/20

Leht 6/20

Leht 5/20

Leht 4/20

Leht 3/20

Leht 2/20

Leht 1/20

Leht 20/20

Leht 19/20

Märkused:

1. Katted taastada vastavalt Majandus- ja kommunikatsiooniministri 03.08.2015 määrusele nr.101 "Tee ja teetööde kvaliteedinõuded".

2. Kaabli paigaldamisel jälgida standardi ning tootja poolt lubatud paenderaadiuseid, tõmbejõudusid ja teisi paigaldustingimusi.

3. Kaablid paigaldada min. 1,0m sügavusele. Riigiteede mahasõiduteede alla jäävad kaablid paigaldada vähemalt 1,5m allapoole teepinnast. Haljasala all peab kaabel jääma vähemalt 1,0m sügavusele. (Riigitee nõlvale lähemale kui 1,0m paigaldades 1,2m sügavusele maapinnast). Kaablid paigaldada kaitseotrusse 750N. Kui kaabli paigaldamiseks kasutatakse kinnisel meetodil sundpuurmist siis peab kasutama kaitsetoru 1250N. Kui kaabel paigaldatakse paepinnasesse, siis peab paigaldussügavus olema vähemalt 0,6m ja süvistatud pae sisse ning kaabel tuleb paigaldada täiendavalt 750N tugevusega kaitsetorusse.

4. Liivapadi kivises pinnases või kui kaevikupõhi jäetakse tasandamata.

5. Tagasitõitmisel pinnas tihendada.

6. Kommunikatsioonide kaitsetsoonis (2m) kaevetööd teostada käsitsi.

7. Pärast töid taastada pinnase ja teede endine olukord ning korrastada ehitusjäljed (k.a. pinnasalad, kus pole eraldi taastamise viirustust).


MÄRKUSED 2:

1. Enne tööde alustamist kutsuda kohale Elektrilevi OÜ ja teiste kommunikatsioonide esindajad ning määrata ristuvate trasside täpsed asukohad ja sügavused.

2. Käesolevat joonist käsitleda lahutamatu osana projektdokumentatsiooni teiste jooniste ning projekti seletuskirjaga.

3. Töödel järgida Elektrilevi OÜ ja valmistajatehaste kehtivaid nõudeid (sh 0,4...20kV Võrgustandard).

4. Arvestada kooskõlastuste tingimustega.

Muudatuse nr	Kuupäev	Projekteerija	Vastutav spetsialist	Selgitus
Projekteerija		Töö nimetus		Töö tellija
<div><div></div><div><div>Keskonnaprojekt</div><div>ENGINEERING & CONSULTATIONS</div></div></div> <div>OÜ KESKKONNAPROJEKT A: Ringtee 12, 51013 Tartu T: +372 7305 060 E: kp@keskkonnaprojekt.ee MTR reg nr EL10769210-0001</div>		Valjala- Haeska F rek.		Elektrilevi OÜ
Kontrollis M.Uiboupin		Joonise nimetus		Töö väljaandmise aeg
		Asendiplaan		05.06.2025
Projekteeris K.Loite		Joonise digiaadress		Töö number
		IP7504_TP_EL-4-01_Asendiplaan		IP7504
		Objekti aadress	Projekti staadium	Joonise number
		Kaubi küla, Saaremaa vald, Saare maakond	TP	EL-4-01
		Möötkava		
		1:500		