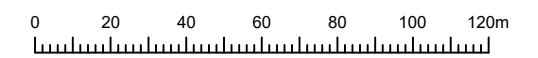



Mahasõidukoht Tüüp II. Pataste - Välgi - Alatskivi 14230 kõrvalmaantee km 17.93.
 Peatumisnähtavus 100km/h, HEA 190m
 Nähtavus kõvalteele, RAHULDAV 7m

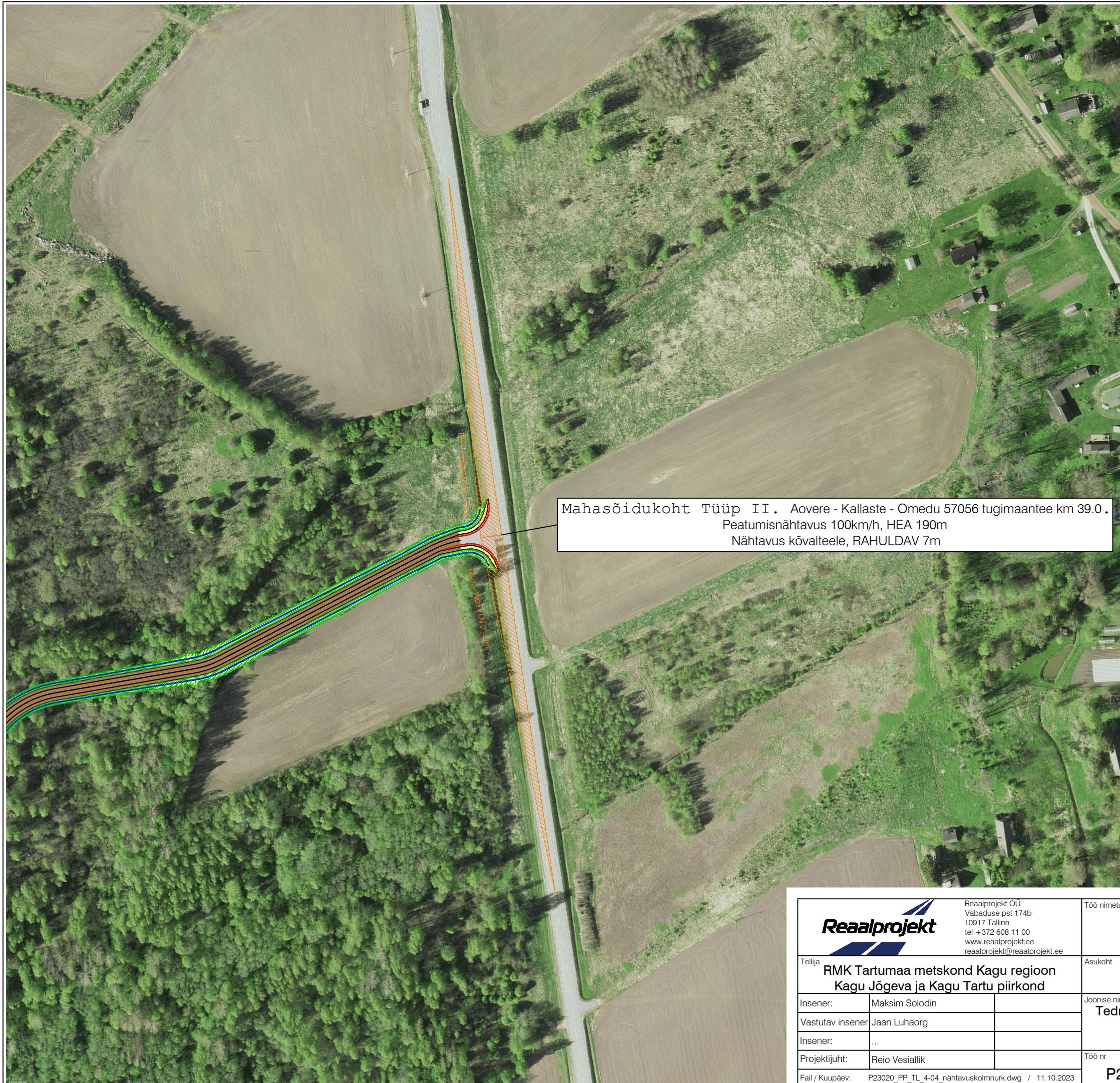
TINGMÄRGID:

 Projekteeritud nähtavuskolmnurk



M 1:2000

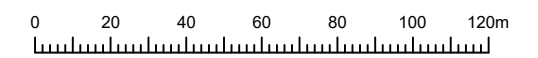
| | | | | | |
|--|----------------|--|-----------|-----------------------|----------------|
|  | | Reaalprojekt OU Vabaduse pst 174b 10917 Tallinn tel +372 608 11 00 www.reaalprojekt.ee reaalprojekt@reaalprojekt.ee | | Töö nimetus | |
| Tellija RMK Tartumaa metskond Kagu regioon Kagu Jõgeva ja Kagu Tartu piirkond | | Asukoht Tedreküla, Torila, Toruküla, Nina ja Padakõrve küla, Peipsiääre vald, Tartu maakond | | Alatskivi teed | |
| Insener: | Maksim Solodin | Joonise nimetus | | Möötkava | |
| Vastutav insener: | Jaan Luhaorg | Lepalodu tee (Pataste - Välgi - Alatskivi 14230 kõrvalmaantee km 17.93 mahasõit) (nähtavuskolmnurk) | | M 1:2000 | |
| Insener: | ... | Töö nr | Stadium | Kõide; eriosa | Joonise nr |
| Projekti juht: | Reio Vesiallik | P23020 | PP | TL | 4-04-01 |
| Fail / Kuupäev: | | P23020_PP_TL_4-04_nähtavuskolmnurk.dwg / 11.10.2023 | | | |




Mahasõidukoht Tüüp II. Aovere - Kallaste - Omedu 57056 tugimaantee km 39.0.
 Peatumisnähtavus 100km/h, HEA 190m
 Nähtavus kõvalteele, RAHULDAV 7m

TINGMÄRGID:

 Projekteeritud nähtavuskolmnurk



M 1:2000

| | | | | | |
|--|----------------|--|-----------------------|----------------------------|----------------|
|  | | Reaalprojekt OU Vabaduse pst 174b 10917 Tallinn tel +372 608 11 00 www.reaalprojekt.ee reaalprojekt@reaalprojekt.ee | | Töö nimetus | |
| Tellija RMK Tartumaa metskond Kagu region Kagu Jõgeva ja Kagu Tartu piirkond | | Asukoht Tedreküla, Torila, Toruküla, Nina ja Padakõrve küla, Peipsiääre vald, Tartu maakond | | Alatskivi teed | |
| Insener: | Maksim Solodin | Joonise nimetus | | Möötkava | |
| Vastutav insener: | Jaan Luhaorg | Tedrelepa tee (Aovere - Kallaste - Omedu 57056 tugimaantee km 39.0 mahasõit) (nähtavuskolmnurk) | | M 1:2000 | |
| Insener: | ... | Töö nr | | Joonise nr | |
| Projektijuht: | Reio Vesiallik | P23020 | Staadium PP | Kõide; eriosa TL | 4-04-02 |
| Fail / Kuupäev: | | P23020_PP_TL_4-04_nähtavuskolmnurk.dwg / 11.10.2023 | | | |