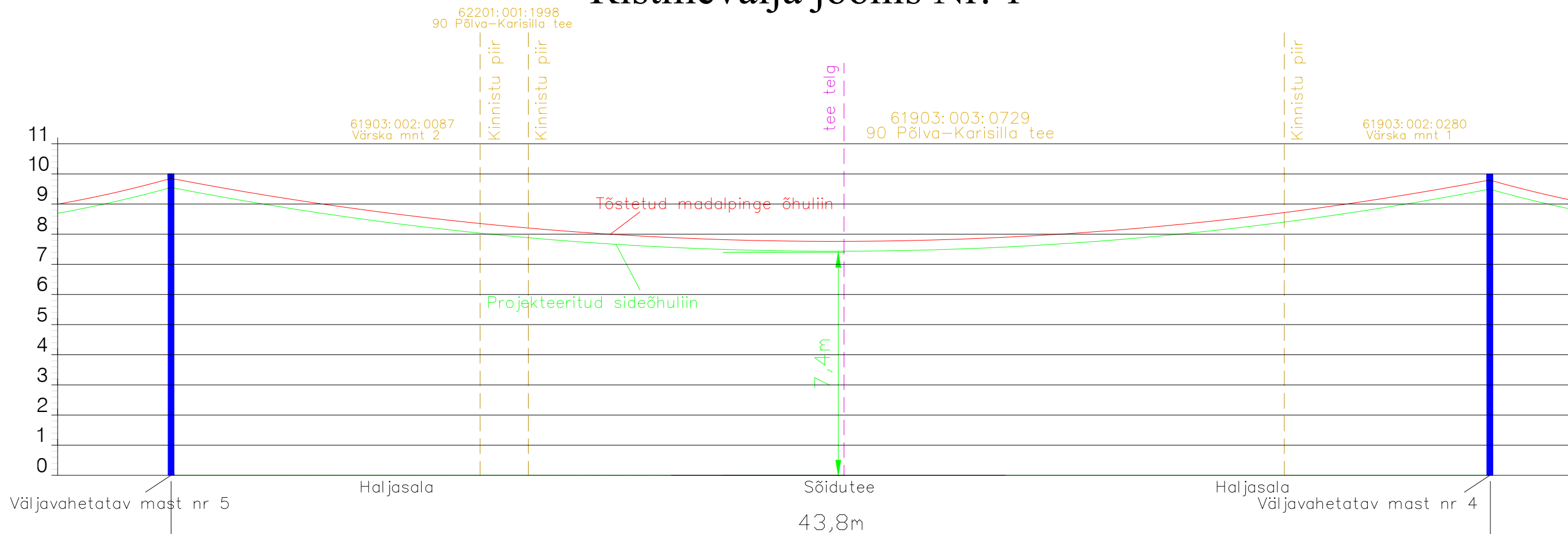


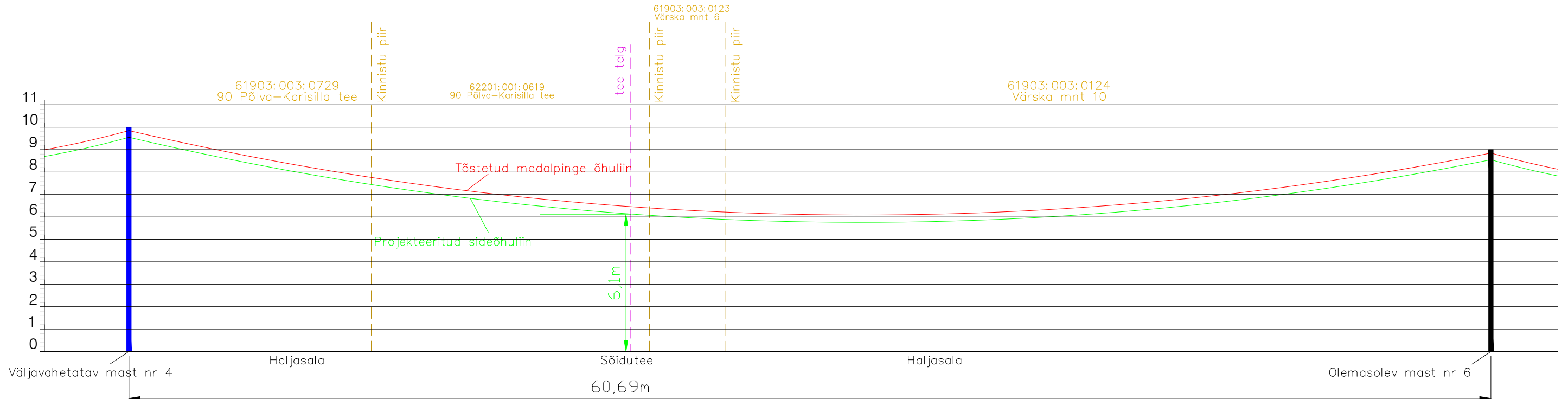


Ristmevälja joonis Nr. 1



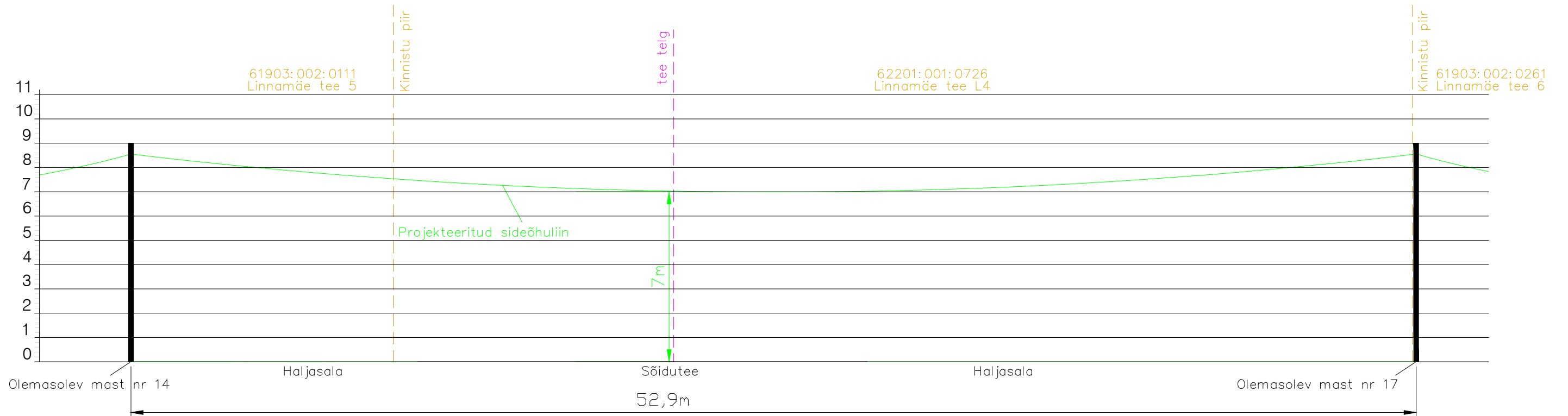
Projekti nimetus			
SIDEVÕRGU PROJEKTEERIMINE PÕLVA MAAKONNAS: KANEPI, RÄPINA JA PÕLVA VALLAS (P2024-09)			
Joonise nimetus			
Ristmevälja joonis nr.1			
Projekteerija		Tellija	
 Hepta Group Energy OÜ Mäealuse 2/1 12618 TALLINN EESTI Tel. +372 5179698 info@hepta.ee		 Enefit AS // Reg kood 16130213 Lelle tn 22, Keslinna linnaosa, 11318 Tallinn, Harju maakond Tel +372 55522205 info@enefit.ee	
Kontrollija	S. Kulp	Staadium	EP
Projekti juht	S. Kulp	Kuupäev	22.07.2024
Projekteerija	K. Saarna	Möötkava	-
		Projekti nr	24021 (VT2108)
		Joonise nr	E101



Ristmevälja joonis Nr. 2



Projekti nimetus			
SIDEVÕRGU PROJEKTEERIMINE PÕLVA MAAKONNAS: KANEPI, RÄPINA JA PÕLVA VALLAS (P2024-09)			
Joonise nimetus			
Ristmevälja joonis nr.2			
Projekteerija		Hepta Group Energy OÜ Mäealuse 2/1 12618 TALLINN EESTI Tel. +372 5179698 info@hepta.ee	Tellija
			Enefit AS // Reg kood 16130213 Lelle tn 22, Keslinna linnaosa, 11318 Tallinn, Harju maakond Tel +372 55522205 info@enefit.ee
Kontrollija	S. Kulp	Staadium	Möötkava
Projekti juht	S. Kulp	EP	-
Projekteerija	K. Saarna	Kuupäev	Projekti nr
		22.07.2024	24021 (VT2108)
			Joonise nr
			E102

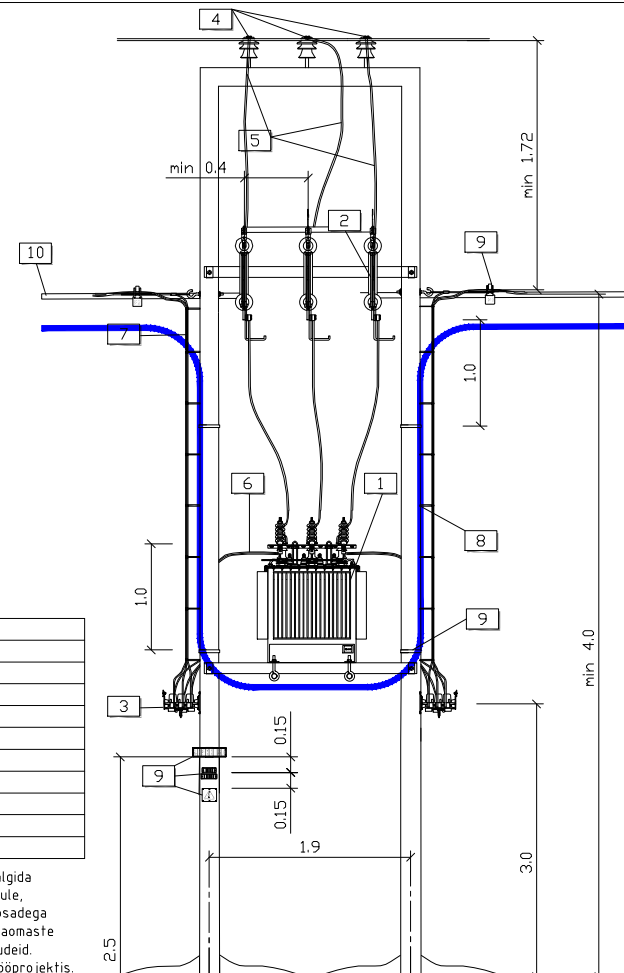
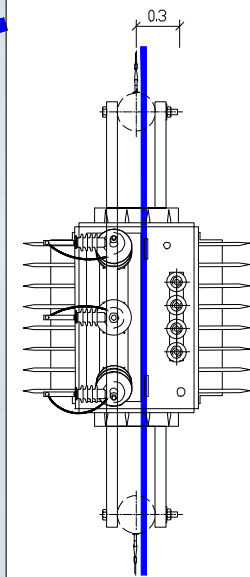
Ristmevälja joonis Nr. 3



Projekti nimetus			
SIDEVÕRGU PROJEKTEERIMINE PÕLVA MAAKONNAS: KANEPI, RÄPINA JA PÕLVA VALLAS (P2024-09)			
Joonise nimetus			
Ristmevälja joonis nr.3			
Projekteerija		Tellija	
 Hepta Group Energy OÜ Mäealuse 2/1 12618 TALLINN EESTI Tel. +372 5179698 info@hepta.ee		 Enefit AS // Reg kood 16130213 Lelle tn 22, Kesklinna linnaosa, 11318 Tallinn, Harju maakond Tel +372 55522205 info@enefit.ee	
Kontrollija	S. Kulp	Staadium	EP
Projekti juht	S. Kulp	Möötkava	-
Projekteerija	K. Saarna	Kuupäev	22.07.2024
		Projekti nr	24021 (VT2108)
		Joonise nr	E103



Sideõhuliini paigaldus mastalajaamale



Nr	Seadme/Detaili nimetus
1	Jõutransformaator
2	Lahkkaitsealuse ja lülisvvardaga
3	Mastalajaama madalpinge aparaatuur
4	Hargnemisklemm
5	Isoleeritud kõrgepinge juhe
6	Madalpinge allaviik
7	Rippkeerdkaabel
8	Distantnael
9	Tähistused
..0	Sideõhuliini multitoru

Multitoru paigaldamisel mastalajaamale, tuleb jälgida tehase poolt ette antud paigaldamisjuhendit, gabariiti maaga, kujasi isoleerimata elektriliini osadega ning kõiki kehtivaid norme, eeskirju ja teiste asjaomaste organisatsioonide koostöötamisel esitatud nõudeid. Multitoru kinnitusedetailid masti külge määrata fõoprosjektis.

Projekti nimetus

SIDEVÕRGU PROJEKTEERIMINE PÕLVA MAAKONNAS: KANEPI, RÄPINA JA PÕLVA VALLAS (P2024-09)

Joonise nimetus

MAJ paigaldus sõlm

Projekteerija



Hepta Group Energy OÜ
Mäealuse 2/1
12618 TALLINN
EESTI
Tel. +372 5179698
info@hepta.ee

Tellijaja



Enefit AS // Reg kood 16130213
Lelle tn 22, Keslinna linnaosa,
11318 Tallinn, Harju maakond
Tel +372 55522205
info@enefit.ee

Kontrollija

S. Kulp

Staadium

Möötkava

Projekti nr

Projekti juht

S. Kulp

EP

-

24021 (VT2108)

Projekteerija

K. Saarna

Kuupäev

22.07.2024

Joonise nr

E104

Ristlõige Nr. 1

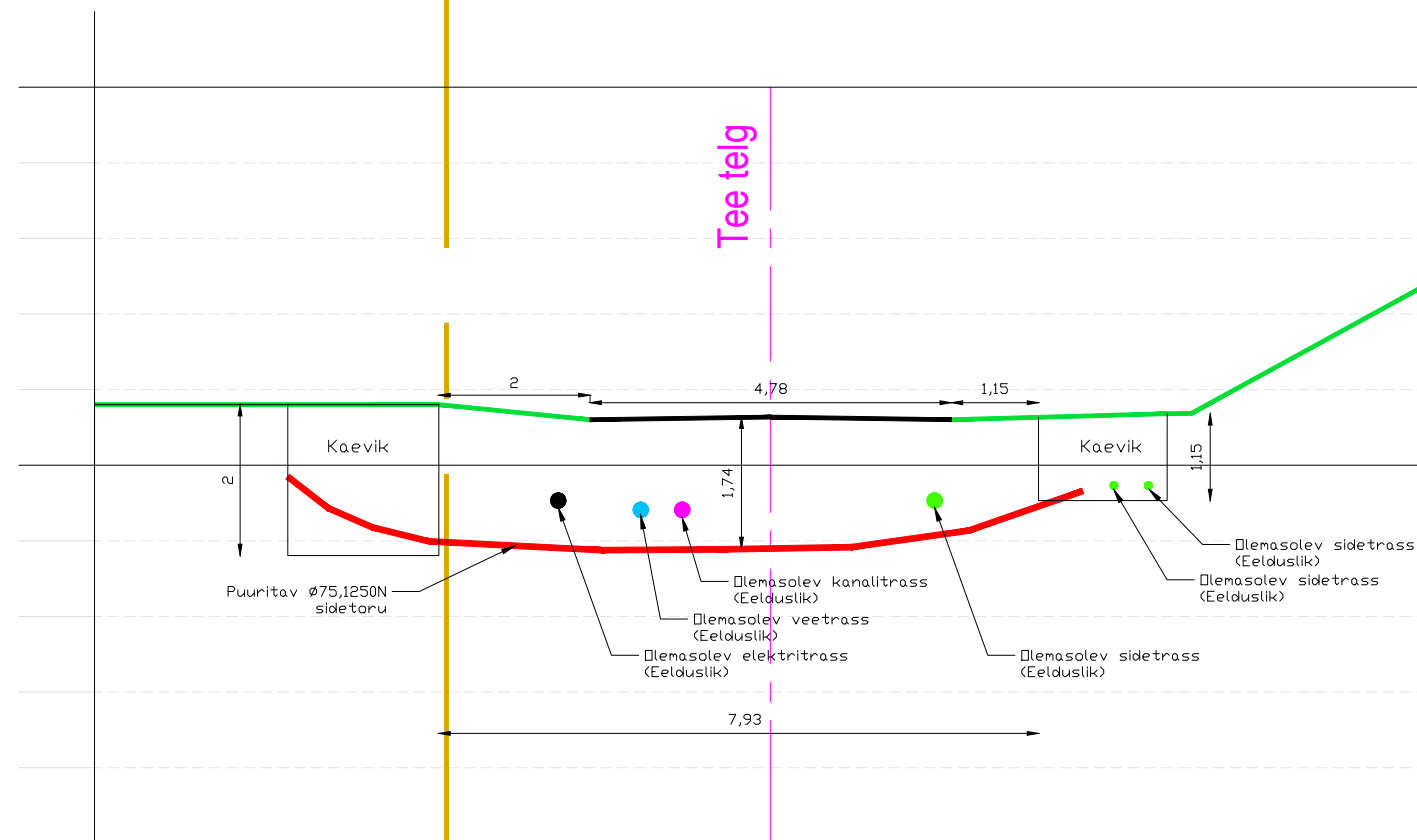
61903:002:0273
Päkamäe tee 2

61903:003:0732
18110 Rosma - Tiike - Leevi tee

55

50

45



Projekti nimetus				SIDEVÕRGU PROJEKTEERIMINE PÕLVA MAAKONNAS: KANEPI, RÄPINA JA PÕLVA VALLAS (P2024-09)			
Joonise nimetus				Ristlõige nr.1			
Projekteerija		Hepta Group Energy OÜ Mäealuse 2/1 12618 TALLINN EESTI Tel. +372 5179698 info@hepta.ee		Tellija		Enefit AS // Reg kood 16130213 Lelle tn 22, Kesklinna linnaosa, 11318 Tallinn, Harju maakond Tel +372 55522205 info@enefit.ee	
Kontrollija	S. Kulp	Staadium	EP	Mõõtkava	1:100	Projekti nr	24021 (VT2108)
Projekti juht	S. Kulp	Kuupäev	22.07.2024	Joonise nr	E105		
Projekteerija	K. Saarna						