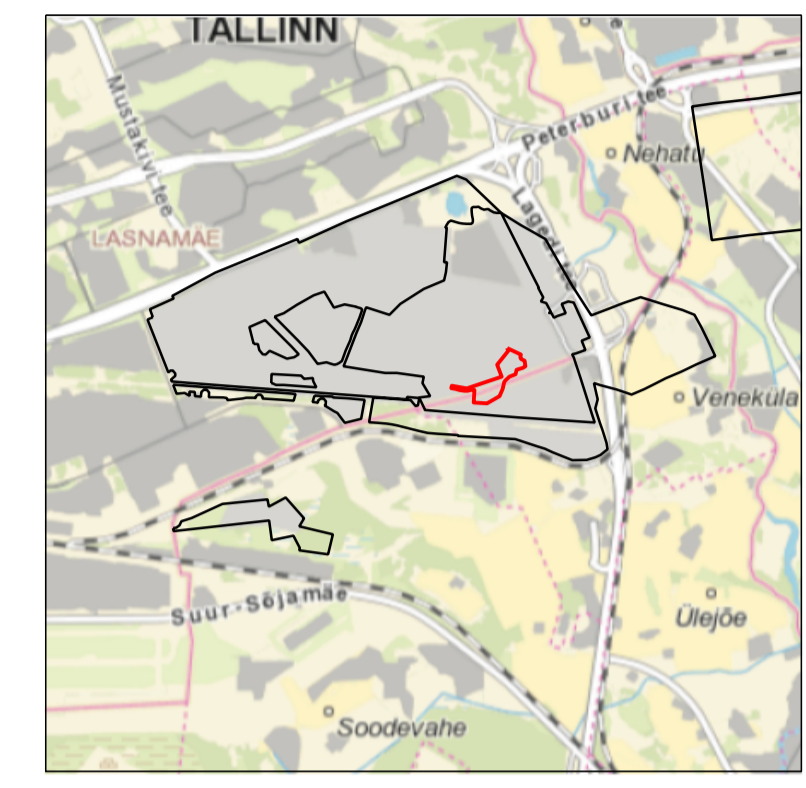
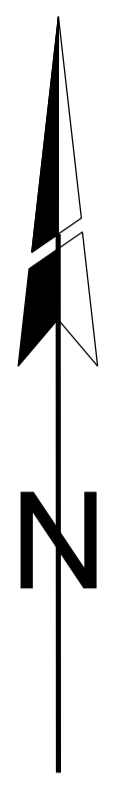
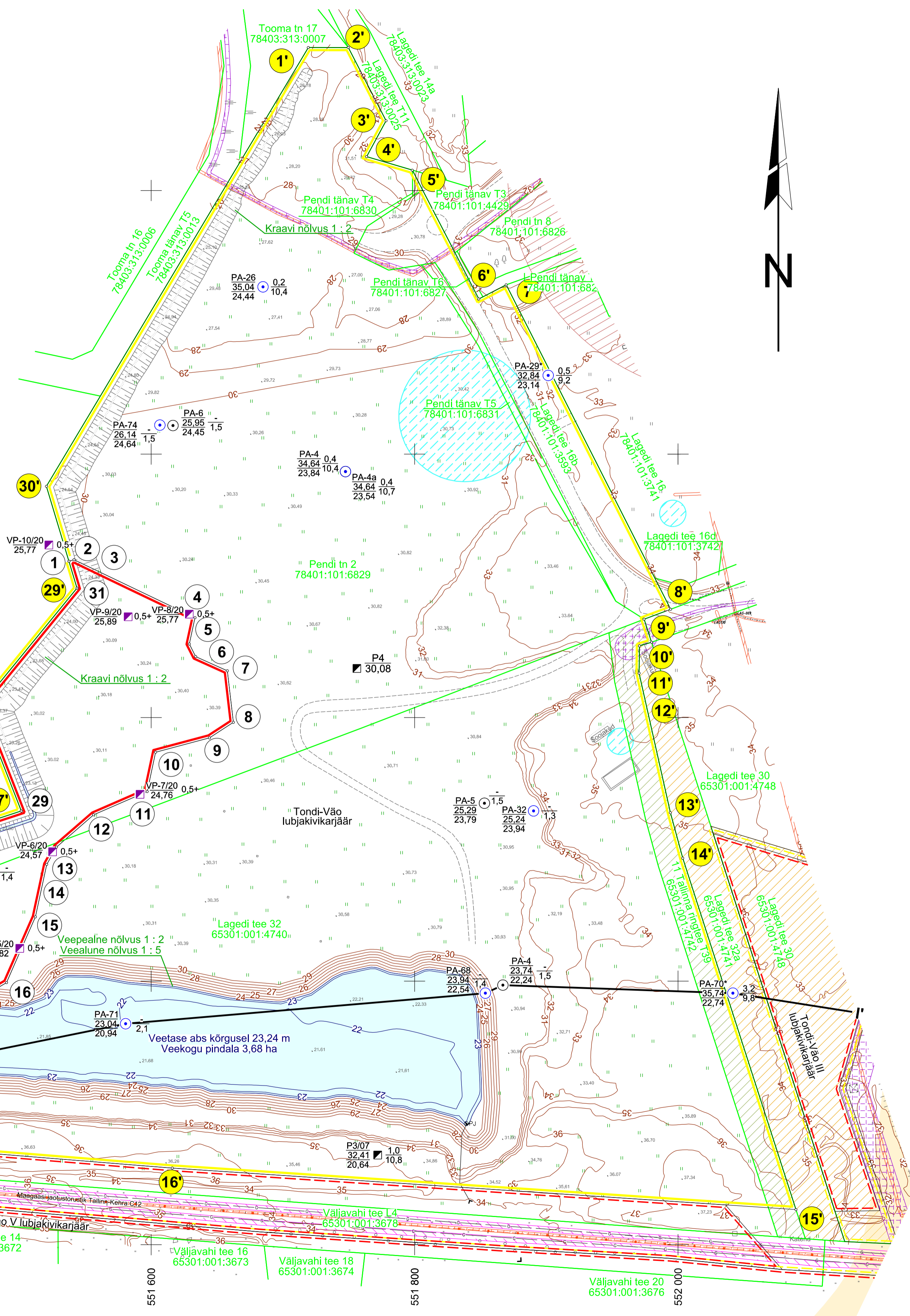


Mäeeraldise piiripunkte koordinaadid			Mäeeraldise teenindusmaa piiripunkte koordinaadid		
Nr	X	Y	Nr	X	Y
1	6 588 518,67	551 537,57	1'	6 588 908,50	551 719,28
2	6 588 518,68	551 537,60	2'	6 588 908,50	551 749,62
3	6 588 519,83	551 541,42	3'	6 588 852,97	551 778,29
4	6 588 475,85	551 633,30	4'	6 588 825,68	551 763,51
5	6 588 455,90	551 628,97	5'	6 588 815,42	551 798,21
6	6 588 446,34	551 633,79	6'	6 588 717,70	551 848,71
7	6 588 435,54	551 657,81	7'	6 588 728,44	551 869,49
8	6 588 396,42	551 662,38	8'	6 588 482,20	551 994,32
9	6 588 384,64	551 644,26	9'	6 588 474,70	551 974,16
10	6 588 373,72	551 603,35	10'	6 588 457,18	551 979,87
11	6 588 343,91	551 596,98	11'	6 588 454,43	551 970,72
12	6 588 326,25	551 556,30	12'	6 588 433,69	551 970,42
13	6 588 301,78	551 528,13	13'	6 588 327,84	551 994,18
14	6 588 288,58	551 520,70	14'	6 588 293,35	552 003,56
15	6 588 248,79	551 512,11	15'	6 588 026,66	552 089,52
16	6 588 198,88	551 490,18	16'	6 588 058,15	551 616,03
17	6 588 149,69	551 407,14	17'	6 588 108,16	550 996,01
18	6 588 155,97	551 316,79	18'	6 588 114,71	550 992,97
19	6 588 237,91	551 320,82	19'	6 588 117,83	550 950,64
20	6 588 240,10	551 307,11	20'	6 588 135,04	550 934,27
21	6 588 232,93	551 277,11	21'	6 588 138,47	550 948,68
22	6 588 232,81	551 257,24	22'	6 588 190,15	550 958,04
23	6 588 237,65	551 222,64	23'	6 588 200,16	551 030,04
24	6 588 244,70	551 199,55	24'	6 588 285,31	550 979,57
25	6 588 250,89	551 168,51	25'	6 588 304,99	550 983,71
26	6 588 251,85	551 168,68	26'	6 588 253,82	551 272,55
27	6 588 271,60	551 172,18	27'	6 588 329,12	551 501,39
28	6 588 253,82	551 272,55	28'	6 588 408,59	551 470,38
29	6 588 329,12	551 501,39	29'	6 588 498,27	551 543,70
30	6 588 408,59	551 470,38	30'	6 588 575,51	551 520,48
31	6 588 498,27	551 543,70			

Pindala 5,25 ha

Pindala 44,44 ha

	Tagasitõdetud ala
	Teekaitsevöönd
	Muinsuskaitse kitsendused
	Gaasipaigaldise kaitsevöönd
	Elektripaigaldise kaitsevöönd
	Veehaarde sanitaarkaitseala
	Liinirajalise kaitsevöönd
	RailBaltic trass



Kaardileht nr 6334 Tallinn; 6343 Maardu

	Mäeeraldise piir, piiripunkt ja piiripunkti number
	Mäeeraldise teenindusmaa piir, piiripunkt ja piiripunkti number
	Külgneva mäeeraldise piir
	Külgneva mäeeraldise teenindusmaa piir
	Maardla piir (asendiplaanil)
	Katastrüksuse nimi, piir ja tunnus
	Geoloogilise läbilõike joon
	Maapinna samakõrgusjoon, m
	Veekogu samakõrgusjoon, m
	Puuraugu nr
	Suudme abs kõrgus, m
	Lamami abs kõrgus, m
	Katendi paksus, m
	Kasuliku kihi paksus, m
	1969. a uuringu puurauk
	2007. a uuringu puurauk
	Vaatuspunkti nr / aasta
	Suudme abs kõrgus, m
	Lamami abs kõrgus, m
	Katendi paksus, m
	Kasuliku kihi paksus, m
	2020. a vaatuspunkti nr
	Suudme abs kõrgus, m
	Lasundi paksus
	Korrastamise järgsel maa sihtotstarve tootismaa
	Korrastamise järgsel maa sihtotstarve transpordimaa
	Rohumaa kõlvik (36,92 ha)

- Märkused:
- Koordinaadid L-Est 97 süsteemis, kõrgused EH2000 süsteemis.
  - Lähtekoordinaadid ja kõrgus: Trimble VRS Now baasjaamade võrk.
  - Asendiplaan: Maa-ameti X-GIS kaardirakendus.
  - Plaan koostamisel on kasutatud:
    - Tondi-Väo, Tondi-Väo II ja Tondi-Väo III lubjakivikarjääri korrastamise projekt. Lisa 2.
    - (Variant 1, OÜ Inseneribüroo STEIGER, töö nr 23/4339).
  - Kasutatud tarkvara: Bentley PowerCivil for Baltics V8i (litsents: 70000661800020).

Objekti nimetus ja aadress <b>Tondi-Väo lubjakivikarjäär</b> Tallinna linn ja Rae vald, Harju maakond	Joonise sisu <b>Korrastatud maa plaan</b>
Loa omanik <b>OÜ Väo Paas</b> Lagedi tee 16, 11415 Tallinn vaopaas@vaopaas.ee	Koostas Hendrik Klaas <i>(Alkrijastatud digitaalselt/</i> <i>eesindaja nimi ja allkirj)</i>
Graafiline lisa 3/3	Möötkava 1 : 2000
	Kuupäev 06.11.2024
OÜ Inseneribüroo STEIGER Männiku tee 104, 11216 Tallinn +372 668 1011, info@steiger.ee	Kinnitas Erki Vaguri <i>(Alkrijastatud digitaalselt/</i>
	Töö nr 24/4989

