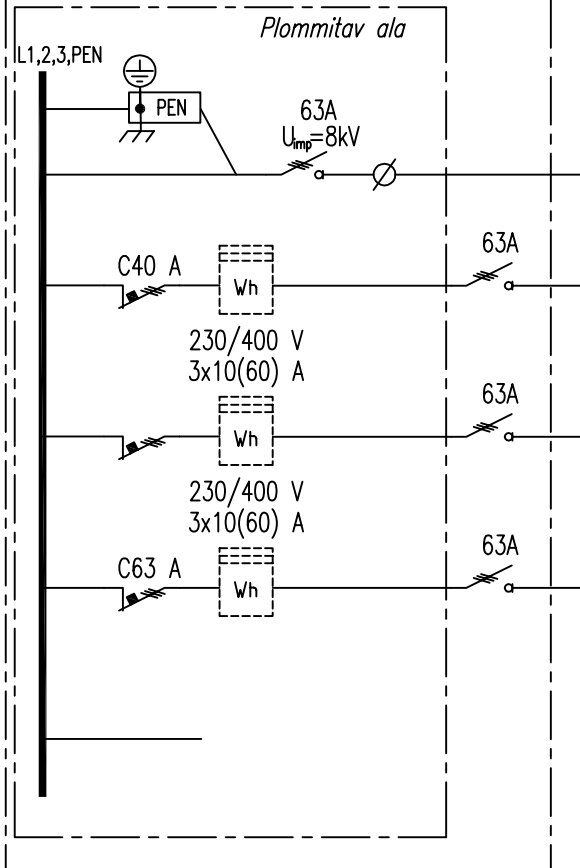


LK217276



Kaabli nr.	Nimetus	Kaabli mark ja ristlõige mm ²
MPL401050	Sisend, liitumiskilp LK217275	AXPK 4G120
	Väljund, Rohuneeme tee 47	
	Väljund, Rohuneeme tee 47-2	
	Väljund, Rohuneeme tee 45b	
	reserv	

1. Kilbi tehnilised andmed: juhistiku süsteem L1,L2,L3,PEN, maandamisviis TN-C, kaitseaste IP34D, lukustatava uksega, paigaldus – väljas, kaablite sisestus – alt.
2. Kilp paigaldatakse vabaltseisvana, maasse süvistatava sokliga.
3. Rohuneeme tee 47, Rohuneeme tee 47-2 ja Rohuneeme tee 45b olemasolevad elektrienergia arvestid tõstetakse ringi olemasolevast kilbist.

ELEKTRITSENTRUM

Tel.6506156, 6701177
Fax.6506112

E-mail projekt@elektritsentrum.ee
MTR nr. EEP001002, EL10166300-0001

Väina 13
11612 Tallinn

Tellijä	Imatra Elekter AS	Staadium
Objekt	Kimssi tee 0,4kV elektrivõrgu ümberehitus, Pringi küla, Viimsi vald, Harju maakond	Tööprojekt
		22010
Projekti juht	A.Raja	EL-5-05
Projekteerija	T.Tšernetsova	
Kuupäev	06.2022	LEHT 1/1
		VERSION 1