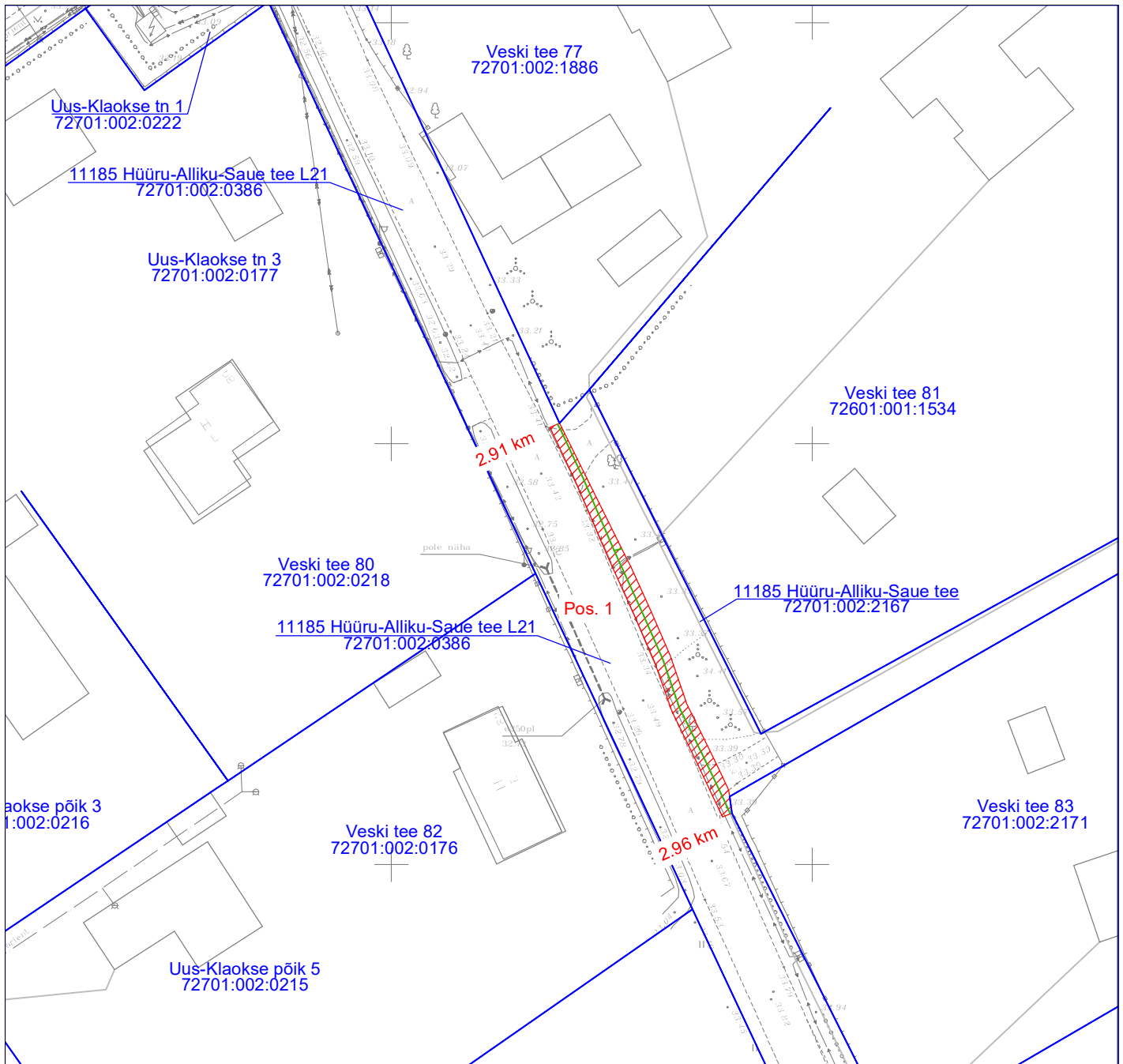






Isikliku kasutusõiguse seadmise plaan
Harju maakond, Saue vald, Alliku küla
11185 Hüüru-Alliku-Saue tee L21 (72701:002:0386)



| Jrk nr | IKÕ ala pos nr (plaanil) | Kinnistu registriosia number | Katastriüksuse tunnus, nimi ja sihtotstarve | Asukoht riigitee (nr ja nimi) suhtes (lõigu algus ja lõpp km) | IKÕ ala pindala ruutmeetrites m ² |
|--------|--------------------------|------------------------------|--|---|--|
| 1. | Pos 1 | 5617850 | 11185 Hüüru-Alliku-Saue tee L21 (72701:002:0386) transpordimaa | 11185 Hüüru-Alliku-Saue tee L21 2.91 - 2.96 km | 92 m ² |

Leppemärgid:

-  Isikliku kasutusõiguse ala
-  Side maakaabel multitorustikus
-  Katastriüksuse piir

| Projekt | | | | | Tellija | | |
|---|---------------------------------------|--------------|--|------------|-------------------|------------|-------|
| Passiivse elektroonilise side juurdepääsuvõrgu rajamine, Alliku küla, Saue vald, Harju maakond | | | | | Enefit Connect OÜ | | |
|  LEONHARD WEISS LEONHARD WEISS OÜ E-post estonia@leonhard-weiss.com Telefon +372 601 2285 Registrikood 12083348 | Joonis | | | | Joonise nr | | |
| | Isikliku kasutusõiguse seadmise plaan | | | | 1 | | |
| | Projekteeris | JaneK Lõhmus | | 53 477 135 | Mõõtkaava | M 1: 750 | |
| | Kontrollis | JaneK Lõhmus | | 53 477 135 | Stadium | Eelprojekt | |
| | Projekti juht | JaneK Lõhmus | | 53 477 135 | Keel | Leht | Lehti |
| | | | | EST | 1 | 1 | |