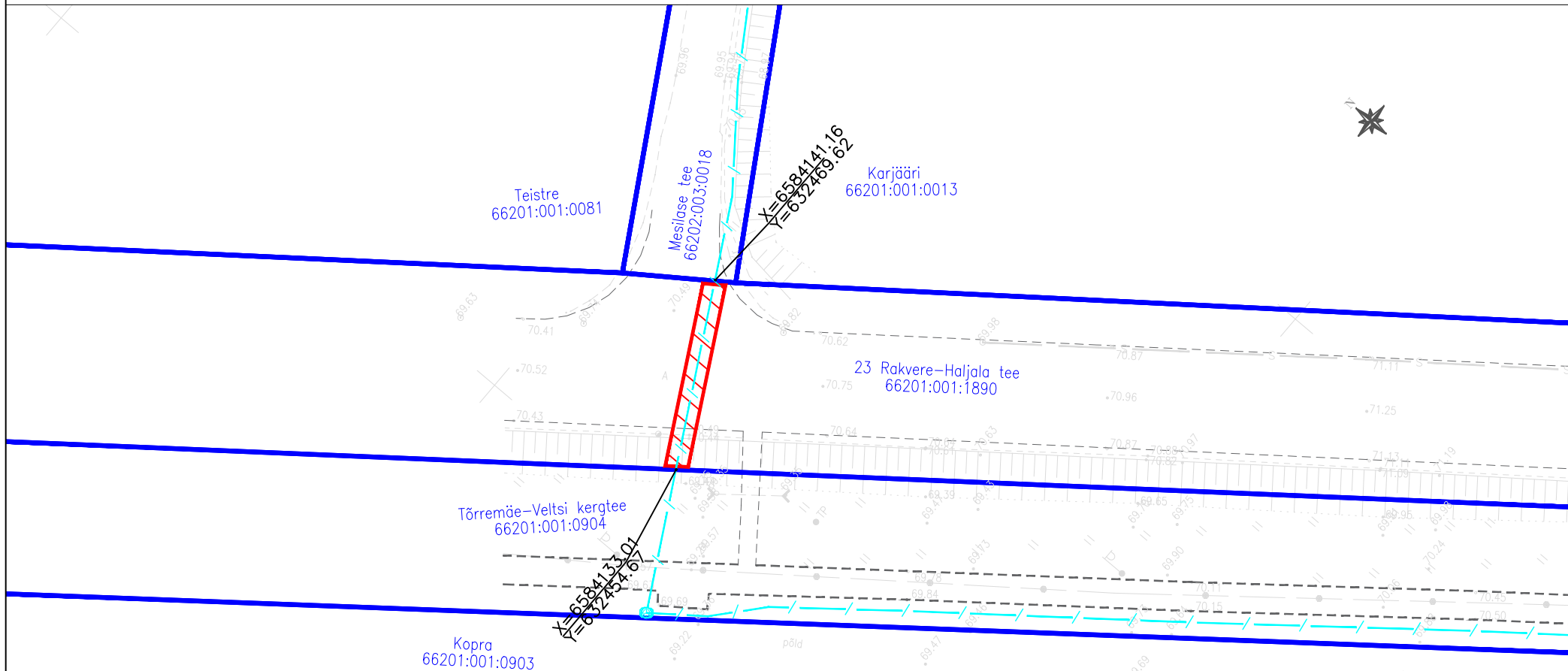






# Kinnistu isikliku kasutusõiguse seadmise plaan

Mõõtkava 1:500



Jrk nr	IKÕ ala Pos nr (plaanil)	Kinnistu registriosa number	Katastriüksuse tunnus, nimi ja sihtotstarve:	Asukoht riigitee (nr ja nimi) suhtes (lõigu algus ja lõpp km):	Ala pindala ruutmeetrites m <sup>2</sup>
1.	Pos 1	6283050	66201:001:1890; 23 Rakvere- Haljala tee; transpordimaa	23 Rakvere-Haljala tee km 2,05	32 m <sup>2</sup>

-  Kasutusõiguse ala
-  Katastriüksuse piir
-  sidetoru
-  sidekaev

Elektripaigaldise kaitsevöönd: Piki sidekaablit kulgev ala, mida mõlemalt poolt piiravad liini äärmistest kaablitest 1 meetri kaugusel paiknevad mõttelised vertikaaltasandid.

Sidetoru pikkus maa-alal: 16 m

Projekti nimi:  
Objekti asukoht:  
Projekti number  
Plaani koostaja:  
Kuupäev:

"Rakvere vallas ja Rakvere linnas optilise sidevõrgu rajamine"  
Tõrremäe küla, Rakvere vald, Lääne-Viru maakond  
23013  
Silver Knäzev  
27.09.2023