

6 576 000

6 575 800

6 575 600

6 575 400

6 575 200

540 000

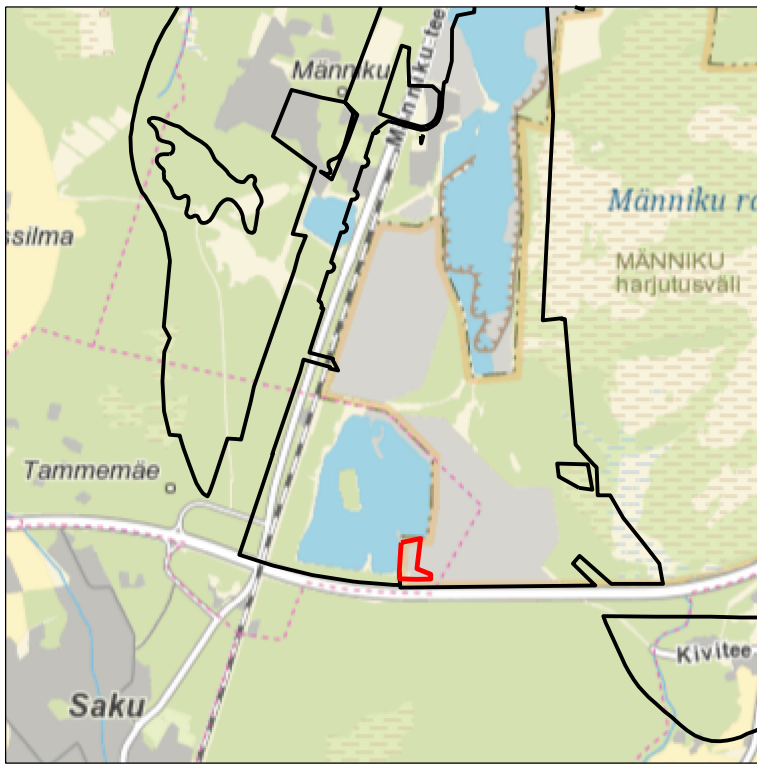
540 200

540 400

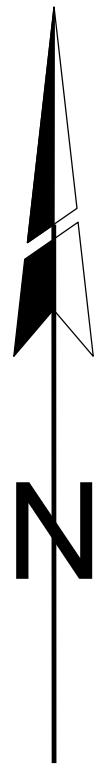
540 600

540 800

ASENDIPLAAN  
M 1 : 50 000



Kaardilehed nr 6332 Kohila ja 6334 Tallinn



Mäeeraldise piiripunktide  
koordinaadid

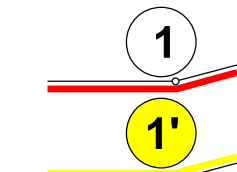
Nr	X	Y
1	6 575 376,77	539 937,36
2	6 575 399,28	540 040,52
3	6 575 238,95	540 020,20
4	6 575 210,22	540 093,62
5	6 575 183,98	540 093,62
6	6 575 183,39	540 017,43
7	6 575 185,25	539 930,07
8	6 575 217,59	539 927,60
9	6 575 222,54	539 927,34

Pindala 2,24 ha

Mäeeraldise teenindusmaa  
piiripunktide koordinaadid

Nr	X	Y
1'	6 575 376,76	539 937,32
2'	6 575 399,28	540 040,52
3'	6 575 238,95	540 020,20
4'	6 575 210,22	540 093,62
5'	6 575 141,46	540 093,62
6'	6 575 141,22	540 035,87
7'	6 575 141,09	539 961,76
8'	6 575 141,58	539 933,40
9'	6 575 141,58	539 931,65
10'	6 575 222,54	539 927,34
11'	6 575 269,86	539 930,36
12'	6 575 333,26	539 934,48

Pindala 2,94 ha



Taotletav Tammemäe III mäeeraldise piir, piiripunkt ja piiripunkti number

Taotletav Tammemäe III mäeeraldise teenindusmaa piir, piiripunkt ja piiripunkti number



Kehtiv Tammemäe III mäeeraldise piir

Kehtiv Tammemäe III mäeeraldise teenindusmaa piir



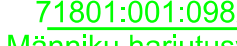
Kõrvalasuva mäeeraldise piir



Kõrvalasuva mäeeraldise teenindusmaa piir



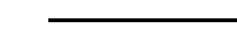
Ploki piir (aT - aktiivne tarbevaru, pT - passiivne tarbevaru)



Katastriüksuse nimi, piir ja tunnus



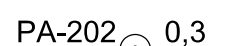
Geoloogilise läbilõike joon



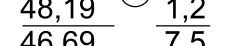
Maardla piir (asendiplaanil)



Korrastatud maa piir



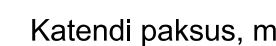
Puuraugu nr



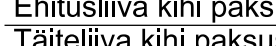
Suudme abs kõrgus, m



Kasuliku kihi lamami abs kõrgus, m



Katendi paksus, m



Ehitusliiva kihi paksus, m



Täitliiva kihi paksus, m



Kaldapiiranguvöönd



Teekaitsevöönd



Elektriühiliini kaitsevöönd



Kõre sigimisveekogud



Kivisalisiku elupaigad



Kivisalisiku elupaigad



Kivisalisiku elupaigad



Kivisalisiku elupaigad



Kivisalisiku elupaigad



Kivisalisiku elupaigad

Märkused:

- Koordinaadid L-Est 97 süsteemis, kõrgused EH2000 süsteemis.
- Asendiplaan: Maa-ameti X-GIS kaardirakendus.
- Plaan koostamisel on kasutatud:
  - Tammemäe II ja III liivakarjääride kaevandatud maa korrastamise projekti korrastatud maa plaan (OÜ Mäebüroo Nord, töö nr 21PR-440).
- Taotletava mäeeraldise lamam asub abs kõrgusel 45,93 m.
- Kogu ala kattub riigikaitse ehitistega Männiku harjutusvälil.
- Kehtiv Tammemäe III liivakarjääri mäeeraldis on suuremas osas korrastatud OÜ Mäebüroo Nord poolt koostatud korrastamise projekti alusel.
- Kasutatud tarkvara: Bentley PowerCivil for Baltics V8i (litsents: 70000661800020).

Objekti nimetus ja aadress <b>Tammemäe III liivakarjäär</b> Saku vald, Harju maakond	Joonise sisu <b>Korrastatud maa plaan</b>
Loa omanik <b>AS TREV-2 Grupp</b> Teemeistri 2, 10916 Tallinn trev2@trev2.ee	Graafiline lisa 3/3 Mõõtkava 1 : 2000
Loa omanik <b>AS TREV-2 Grupp</b> Teemeistri 2, 10916 Tallinn trev2@trev2.ee	Koostas Hendrik Klaas /Allkirjastatud digitaalselt/ Kinnitas Erki Vaguri /Allkirjastatud digitaalselt/
Loa omanik <b>OÜ Inseneribüroo STEIGER</b> Männiku tee 104, 11216 Tallinn +372 668 1011, info@steiger.ee	Kuupäev 24.05.2024 Töö nr 24/4824