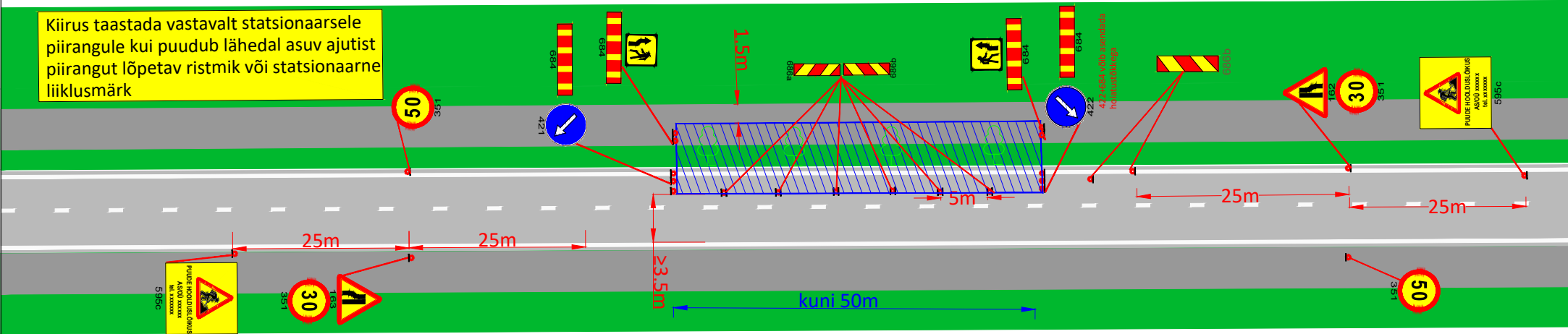


Sõiduraja kitsenemine kiirusel 50 km/h 2-rajalisel teel. Kõnnitee osaline sulgemine



KOOSKÕLASTATUD
Transpordiamet
Jaak Saard , liikluskorraldaja
24.01.2024 a
Tingimustel
1 .Liikluskorraldusvahendid paigaldada juhindudes EVS 613 nõuetest. Liikluse korraldamisel objektil juhinduda määrusest „Nõuded ajutisele liikluskorraldusele“ nr 43 ja juhendist „Riigiteede ajutine liikluskorraldus“ MA 2018-009.
2 .Paigaldatavad ajutised liiklusmärgid valmistada 2. klassi valgustpeegeldava kilega. Liikluse korraldamisel riigiteel kasutada 2. suurusgrupi liiklusmärke.
3. Piirangud ja kitsendused ei tohi kesta kauem, olla kehtestatud varem või pikemale teelõigule kui see on töö korraldamiseks vajalik. Teavitama liikluspiirangutest Transpordiameti Tark Tee liikluspiirangute iseteeninduskeskkonnas, millele pääseb ligi Transpordiameti e teeninduse kaudu. Teavitus tuleb saata vähemalt 2 ööpäeva enne piirangute kehtestamist.


Märkused:

1. Enne joonisel toodud liikluskorraldusvahendite paigaldamist kooskõlastada joonis Transpordiametis.
2. Töötsooni tähistamisel lähtuda Majandus- ja taristuministri määrusest nr 43 "Nõuded ajutisele liikluskorraldusele".

Tingimärgid:



Projekteeritud ajutine liiklusmärk

<div></div> <div>AS Signaal TM Liimi 3, Tallinn 10621 Tel 656 3532 signaal@signaal.ee ELK000009, EEP002572</div>		Joonis	Ajutise liikluskorralduse joonis - tüüpskeem		
		Projekt	Sõiduraja kitsenemine kiirusel 50 km/h 2-rajalisel teel, kõnnitee osaline sulgemine - puude hooldusloikus		
Projekteerija	C.Müür				
Assistent	M.Põiklik				
	Tel. 53 268 672	Tellija	RPE Liikluskorraldus OÜ, Ranna tee 13, Tabasalu; tel 646 1616		
Kuupäev	23.01.2024	Mõõtka	Töö nr	Stadium	Joonise nr [nr-leht]
			13140	Tööprojekt	TL-1-2