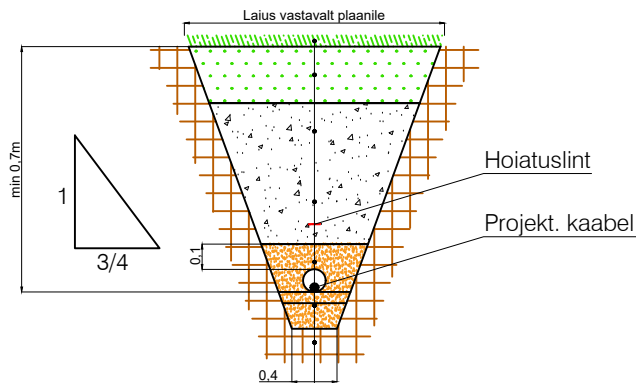
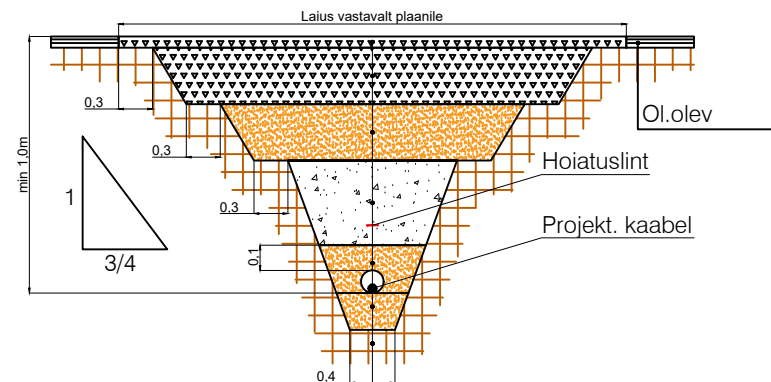


Tüüp 1  
Haljasala taastamine



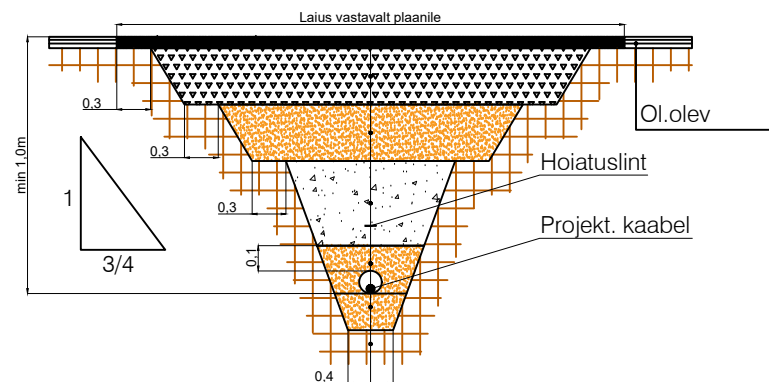
MURUKÜLV	
Sõelutud mineraalmuld kasvukihina	15 cm
TAGASITÄIDE ( $K_t=0.98$ , $K_f \geq 0.5$ m/ööp)	
LIIV ( $K_t=0.98$ , $K_f > 0.5$ m/ööp)	
LIIV $K_f > 0.5$ m/ööp	
OLEMASOLEV PINNAS $K_t=0.95$	10 cm

Tüüp 2  
Kruusakatte taastamine



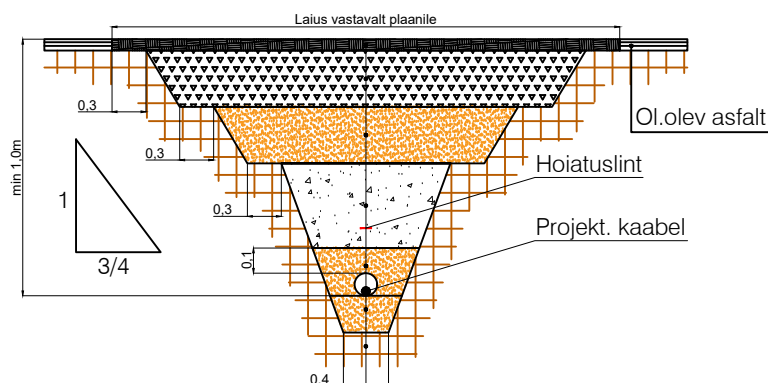
PAEKILLUSTIK	12 cm
PAEKILLUSTIK $E > 170$ MPa	
fraktsioon 16/32	10 cm
fraktsioon 32/63	15 cm
kiilekillustiku fraktsioon 4/16-kulu 25 kg/m <sup>2</sup>	
DREENKIHT LIIVAST ( $K_t=0.98$ , $K_f > 1.0$ m/ööp)	20 cm
TAGASITÄIDE ( $K_t=0.98$ , $K_f \geq 0.5$ m/ööp)	
LIIV ( $K_t=0.98$ , $K_f > 0.5$ m/ööp)	
LIIV $K_f > 0.5$ m/ööp	10 cm
OLEMASOLEV PINNAS $K_t=0.95$	

Tüüp 3  
Freesasfaltkatte taastamine



Freesasfalt	10 cm
PAEKILLUSTIK $E > 140$ MPa	
fraktsioon 16/32	10 cm
fraktsioon 32/63	15 cm
kiilekillustiku fraktsioon 4/16-kulu 25 kg/m <sup>2</sup>	
DREENKIHT LIIVAST ( $K_t=0.98$ , $K_f > 1.0$ m/ööp)	20 cm
TAGASITÄIDE ( $K_t=0.98$ , $K_f \geq 0.5$ m/ööp)	
LIIV ( $K_t=0.98$ , $K_f > 0.5$ m/ööp)	
LIIV $K_f > 0.5$ m/ööp	10 cm
OLEMASOLEV PINNAS $K_t=0.95$	

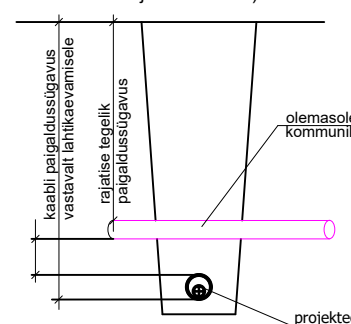
Tüüp 4  
2-kihilise asfaltkatte taastamine



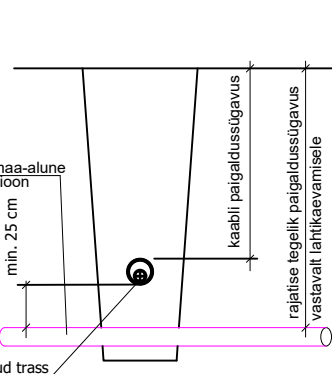
Asfaltbetoon AC16 base 70/100	5 cm
Asfaltbetoon AC20 base 70/100	6 cm
PAEKILLUSTIK $E > 140$ MPa	
fraktsioon 16/32	10 cm
fraktsioon 32/63	15 cm
kiilekillustiku fraktsioon 4/16-kulu 25 kg/m <sup>2</sup>	
DREENKIHT LIIVAST ( $K_t=0.98$ , $K_f > 1.0$ m/ööp)	20 cm
TAGASITÄIDE ( $K_t=0.98$ , $K_f \geq 0.5$ m/ööp)	
LIIV ( $K_t=0.98$ , $K_f > 0.5$ m/ööp)	
LIIV $K_f > 0.5$ m/ööp	10 cm
OLEMASOLEV PINNAS $K_t=0.95$	

#### RISTUMINE TEISTE MAA-ALUSTE KOMMUNIKATSIOONIDEGA (VESI, KANALISATSIOON, KAUGKUTE, SIDE...)

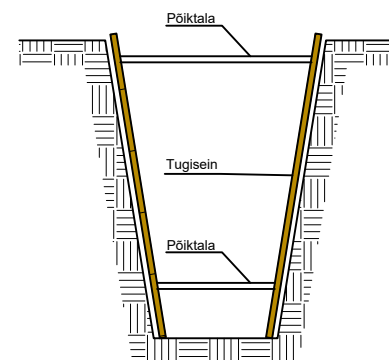
RISTUMINE ALLPOOL  
(Rakendada juhtudel kui ei ole võimalik tagada pealt-poolt ristumise gabariite või trassivaldaja nõusolekul)



#### RISTUMINE PEALPOOLT



#### Kaeviku toestamine



#### Märkused katete taastamise kohta:

- Tööde teostamisel tuleb lähtuda kohaliku omavalitsuse kaevetööde eeskirjast.
- Teekatte taastamisel lähtuda 2015. a. määrusest nr 101 (Tee ehitamise kvaliteedi nõuded).
- Kasutatav segu peab vastama 2015. a. määruse nr 101 (Tee ehitamise kvaliteedi nõuded) lisale 10 (pos. 5).
- Kasvumulla huumuse sisaldus peab olema vähemalt 5%. Kasvumuld peab olema mineraalmuld (pH 6,5-7.0), ei tohi sisaldada taimede kahjulikke jäätmekihid ning on tihendatav nii, et ei tekiks vajumisi ja veeloike.
- Kaevik tihendada kõrguste kaupa,  $k=0.98$ .
- Kaabli lahtisel paigaldusel haljasalale rajada kaevik nii, et eelnevalt kooritakse 250-300 mm pealne pinnase kiht (kasvupinnas) ning tagasitõitel asetatakse kasvupinnas uuesti kõige pealmiseks kihiks.
- Pealiskatete taastamisel olemasolevat vertikaalplaneeringut ei muudeta ja arvestatud on olemasolevate teede piki- ja põikkalletega.



THS Projekt OÜ  
Turu 34b, Tartu  
MTR : TEL002156  
Ärregistri nr:12422321

Kontrollija: Tarmo Uusrand	Allkiri: /Digitaalselt allkirjastatud/
Projekteerija: Tarmo Uusrand	Allkiri: /Digitaalselt allkirjastatud/
Töö väljaandmise aeg: 14/02/2024	

Töö nimetus:  
Väike-Maarja - Pikevere fiidri  
rekonstrueerimine I/II etapp.  
Väike-Maarja vald, Lääne-Viru maakond  
Projekti kood I etapp - IP6386, II etapp -  
IP6387

Objekti aadress: Väike-Maarja vald, Lääne-Viru maakond	Joonise nimetus: Kaablikaevikute ristlõiked
---	--

Töö tellija: Elektrilevi OÜ	Töövõtja: THS Projekt OÜ Reg.12422321
Mõõtkava:	Töö number: P23006 ja P23007
Projekti staadium: TP	Joonise number: EL-6-02