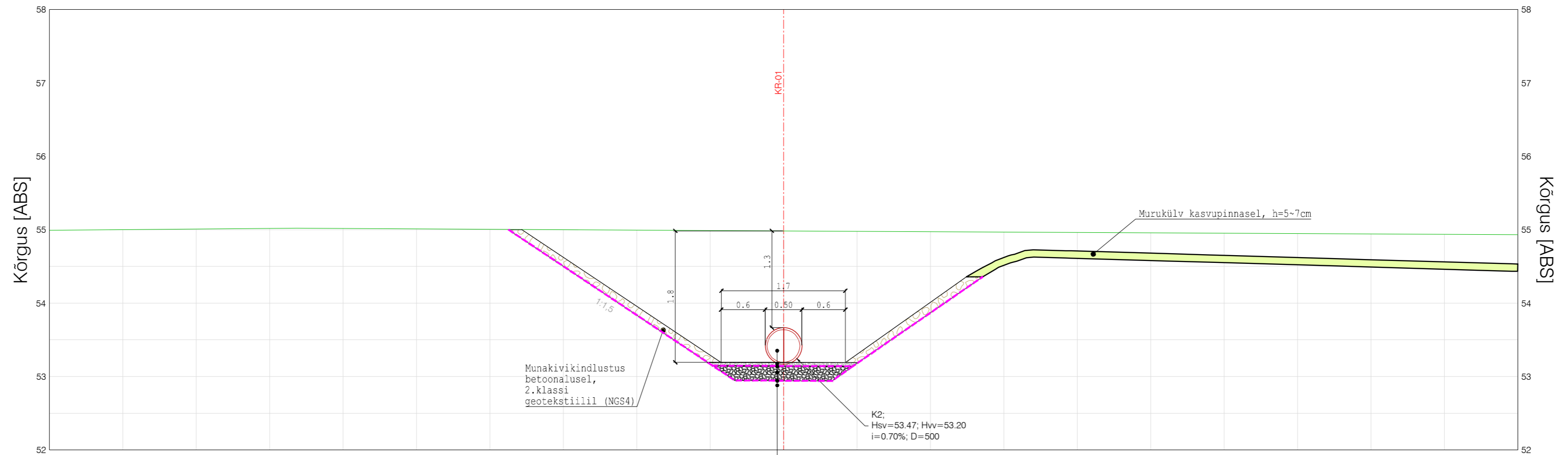

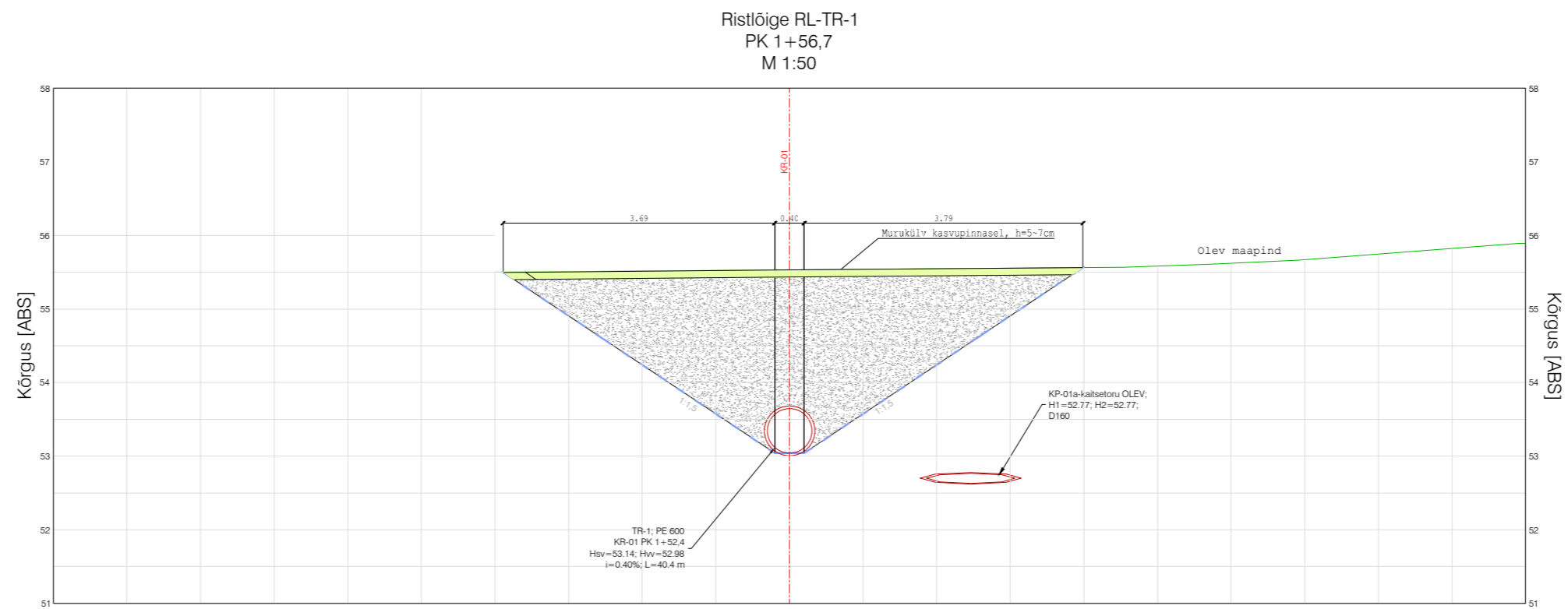



Ristlõige RL-4
PK 0+38,5
M 1:50



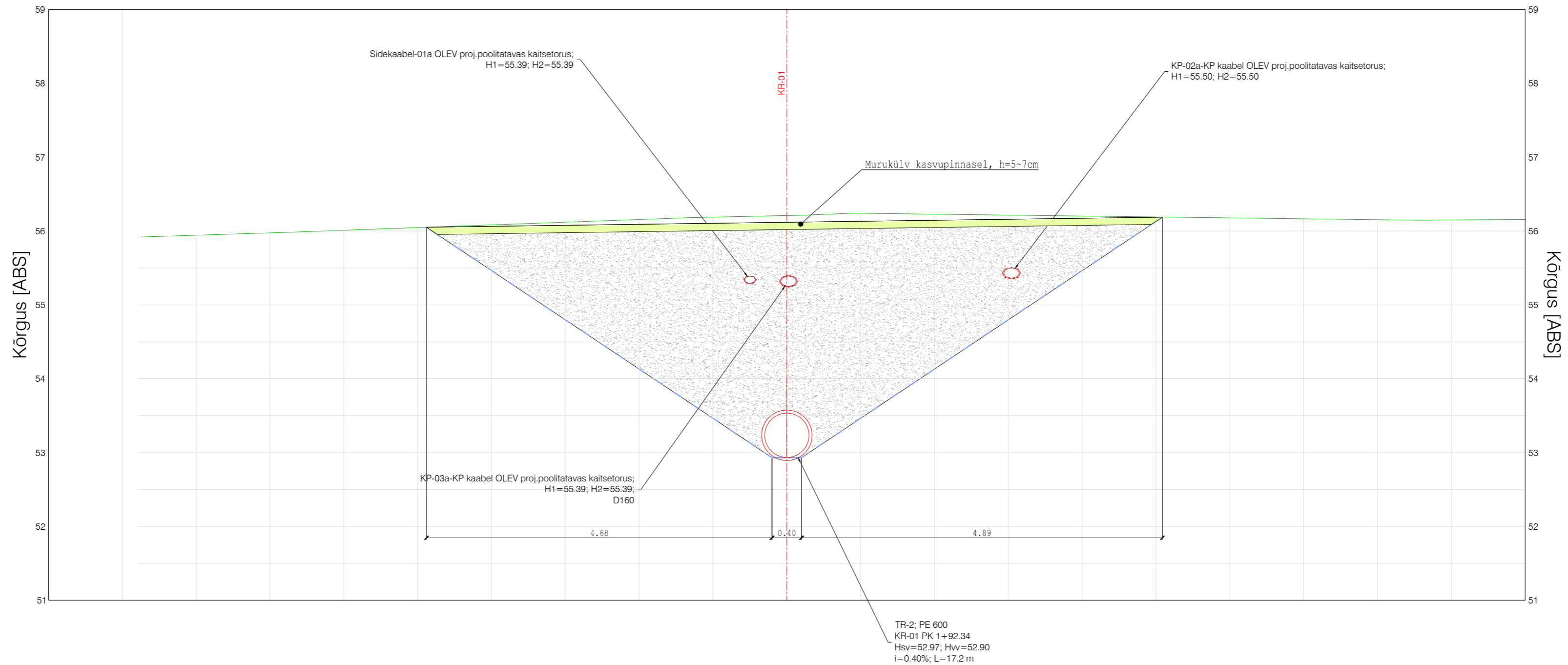
Projekteeritud sademeveetoru D500	
Tasanduskiht (liiv)	h=5cm
Geotekstiil, 2.klass, (NGS4)	
Alus (purustatud kruus)	h _{min} =20cm
Geotekstiil, 2.klass, (NGS4)	
Olev aluspinnas	


		Reaalprojekt OU Vabaduse pst 174b 10917 Tallinn tel +372 608 11 00 www.reaalprojekt.ee reaalprojekt@reaalprojekt.ee		Töö nimetus	
Kose Vallavalitsus		Kose lasteaia kraavi põhiprojekt			
Insener: Heljo Rannakivi		Asukoht Kose alevik, Kose vald, Harju maakond			
Insener:		Joonise nimetus Ristlõige		Mõõtkava M 1:50	
Insener:		Töö nr P23114		Staadium PP	
Projektjuht: Ivo Vallas		Eriosa VKV		Joonise nr 6-301	
Fail / Kuupäev: P23114_PP_VKV-6-300_loiked.dwg / 10.04.2024					



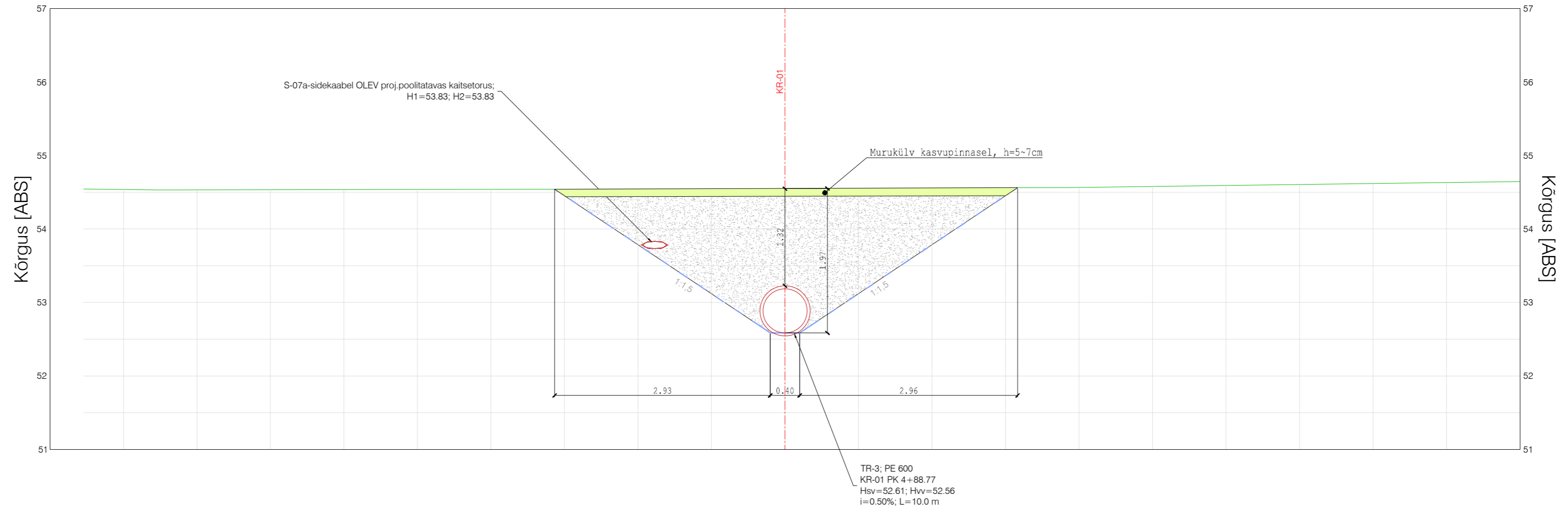
 Reaalprojekt OU Vabaduse pst 174b 10917 Tallinn tel +372 608 11 00 www.reaalprojekt.ee reaalprojekt@reaalprojekt.ee		Töö nimetus		
		Kose lasteaia kraavi põhiprojekt		
Tellija		Asukoht		
Kose Vallavalitsus		Kose alevik, Kose vald, Harju maakond		
Insener:	Heljo Rannakivi	Joonise nimetus		Möötkava
Insener:		Ristlõige		M 1:50
Insener:		Töö nr	Staadium	Eriosa
Projekti juht:	Ivo Vallas	P23114	PP	VKV
Fail / Kuupäev:	P23114_PP_VKV-6-300_loiked.dwg / 10.04.2024			Joonise nr 6-302


Ristlõige RL-TR-2
PK 1+84,1
M 1:50



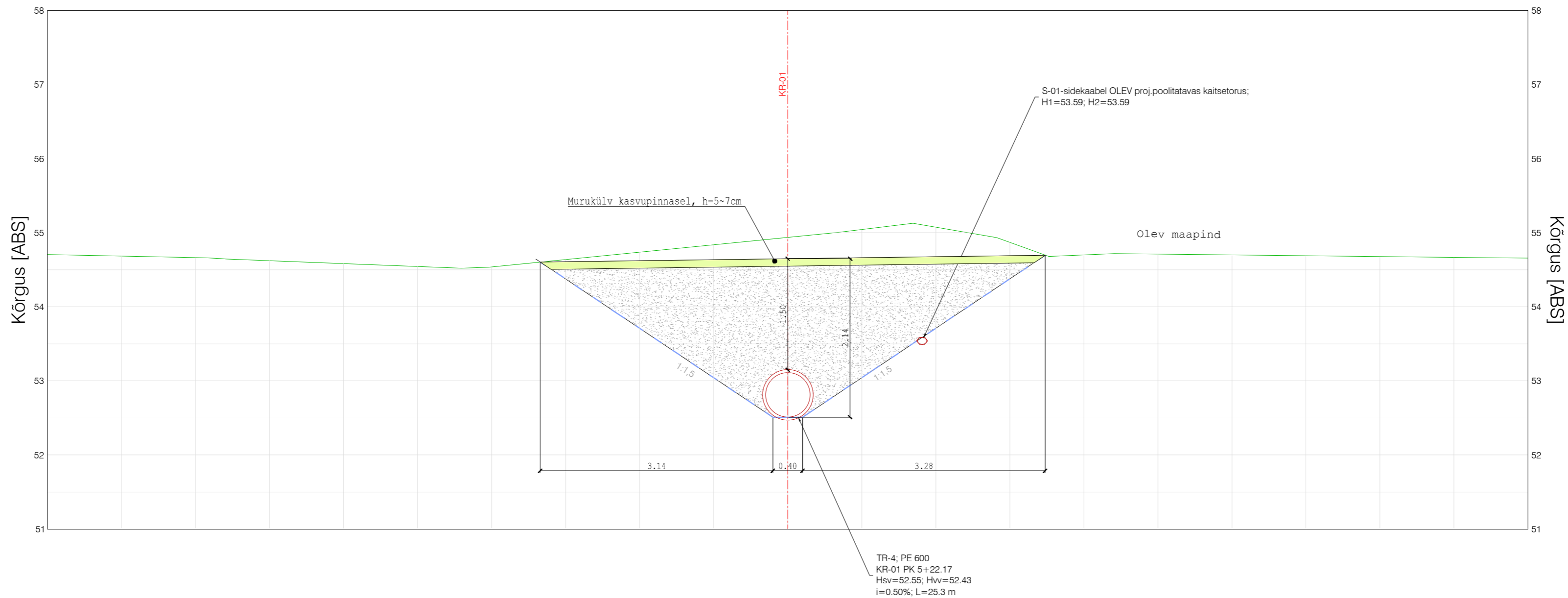
 Reaalprojekt OU Vabaduse pst 174b 10917 Tallinn tel +372 608 11 00 www.reaalprojekt.ee reaalprojekt@reaalprojekt.ee		Töö nimetus		
Kose Vallavalitsus		Kose lasteaia kraavi põhiprojekt		
Tellija		Asukoht		
Kose Vallavalitsus		Kose alevik, Kose vald, Harju maakond		
Insener:	Heljo Rannakivi	Joonise nimetus		Möötkava
Insener:		Ristlõige		M 1:50
Insener:		Töö nr	Staadium	Eriosa
Projekti juht:	Ivo Vallas	P23114	PP	VKV
Fail / Kuupäev:	P23114_PP_VKV-6-300_loiked.dwg / 10.04.2024	Joonise nr		
		6-303		


Ristlõige RL-TR-3
 PK 4+83,9
 M 1:50



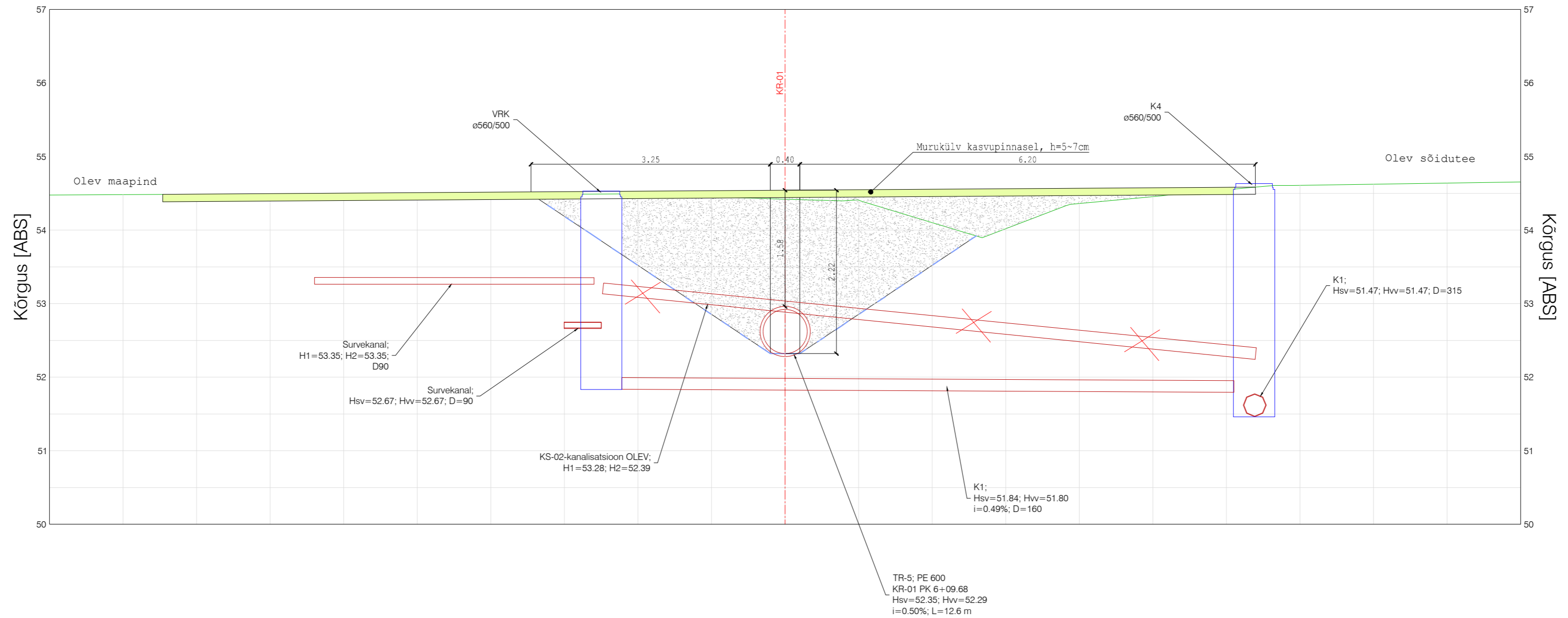
 Reaalprojekt OU Vabaduse pst 174b 10917 Tallinn tel +372 608 11 00 www.reaalprojekt.ee reaalprojekt@reaalprojekt.ee		Töö nimetus			
Tellija Kose Vallavalitsus		Asukoht Kose alevik, Kose vald, Harju maakond			
Insener:	Heljo Rannakivi	Joonise nimetus		Möötkava	
Insener:		Ristlõige		M 1:50	
Insener:					
Projekti juht:	Ivo Vallas	Töö nr	Staadium	Eriosa	Joonise nr
Fail / Kuupäev:	P23114_PP_VKV-6-300_loiked.dwg / 10.04.2024	P23114	PP	VKV	6-304


Ristlõige RL-TR-4
 PK 5+05,4
 M 1:50



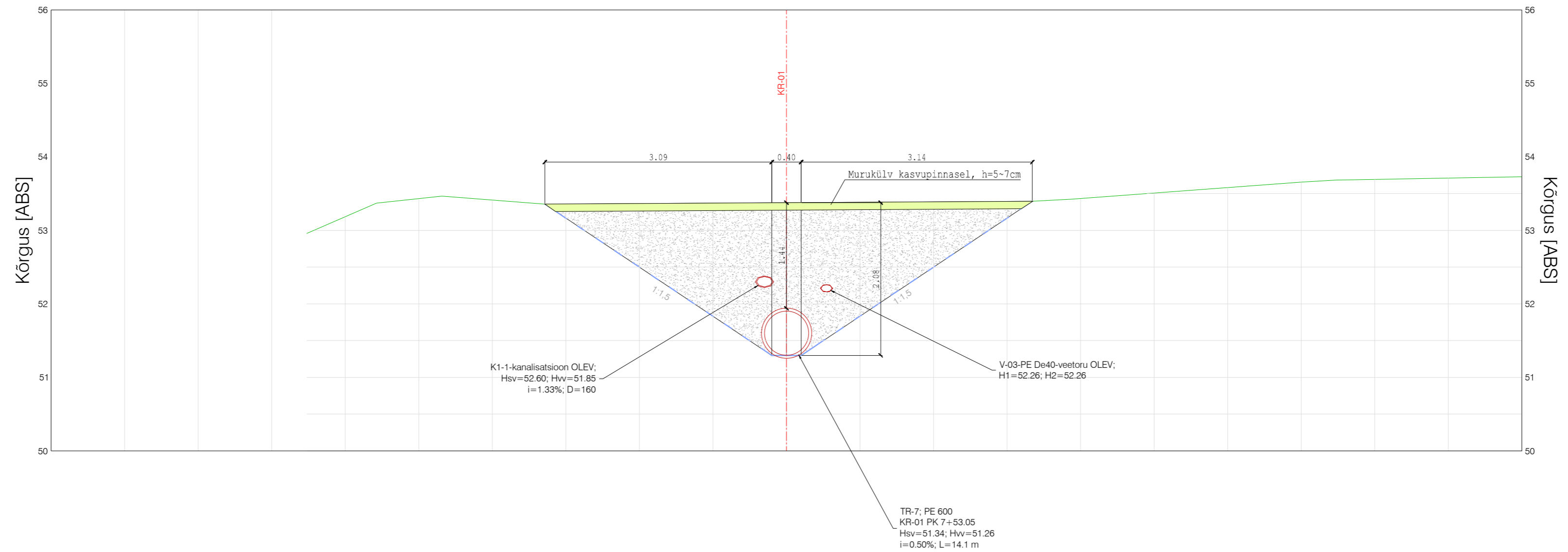
 Reaalprojekt OU Vabaduse pst 174b 10917 Tallinn tel +372 608 11 00 www.reaalprojekt.ee reaalprojekt@reaalprojekt.ee		Töö nimetus		
Tellija Kose Vallavalitsus		Kose lasteaia kraavi põhiprojekt		
Insener: Insener: Insener: Projektijuht: Ivo Vallas		Asukoht Kose alevik, Kose vald, Harju maakond		Joonise nimetus Ristlõige
Insener: Insener: Insener: Projektijuht: Ivo Vallas		Joonise nimetus Ristlõige		Mõõtkava M 1:50
Fail / Kuupäev: P23114_PP_VKV-6-300_loiked.dwg / 10.04.2024		Töö nr P23114	Staadium PP	Eriosa VKV
		Joonise nr 6-305		


Ristlõige RL-TR-5
PK 6+03,5
M 1:50



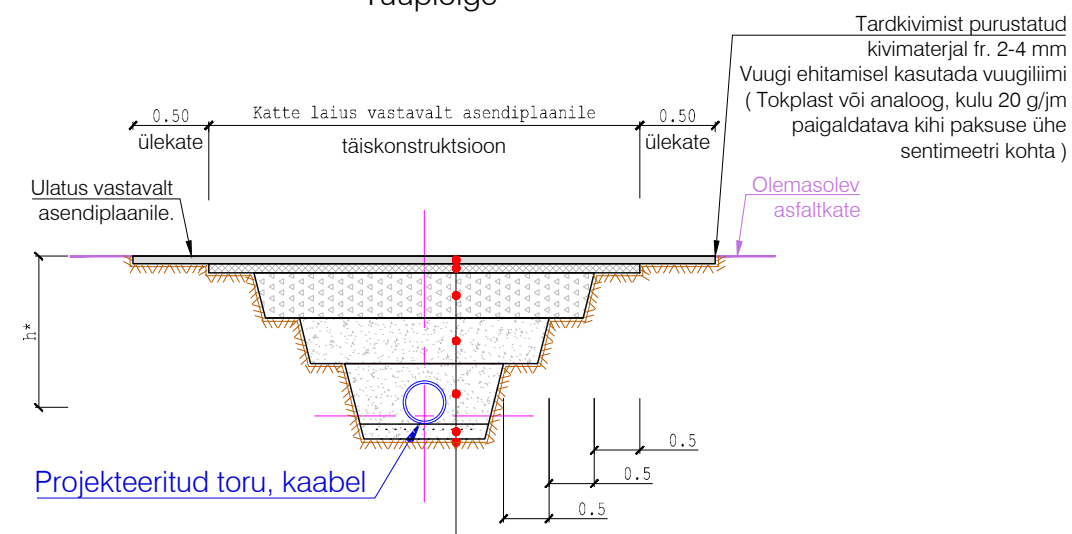
		Reaalprojekt OU Vabaduse pst 174b 10917 Tallinn tel +372 608 11 00 www.reaalprojekt.ee reaalprojekt@reaalprojekt.ee		Töö nimetus	
Tellija Kose Vallavalitsus		Kose lasteaia kraavi põhiprojekt			
Insener: Insener: Insener: Projektijuht: Ivo Vallas		Asukoht Kose alevik, Kose vald, Harju maakond		Joonise nimetus Ristlõige	
Insener: Insener: Insener: Projektijuht: Ivo Vallas		Mõõtkaava M 1:50		Joonise nr 6-306	
Fail / Kuupäev: P23114_PP_VKV-6-300_loiked.dwg / 10.04.2024		Töö nr P23114		Staadium PP	
		Eriosa VKV			

Ristlõige RL-TR-7
 PK 7+46,1
 M 1:50



 Reaalprojekt OU Vabaduse pst 174b 10917 Tallinn tel +372 608 11 00 www.reaalprojekt.ee reaalprojekt@reaalprojekt.ee		Töö nimetus		
Tellija Kose Vallavalitsus		Kose lasteaia kraavi põhiprojekt		
Insener: Heijo Rannakivi		Asukoht Kose alevik, Kose vald, Harju maakond		
Insener: Insener:		Joonise nimetus Ristlõige		Mõõtkaava M 1:50
Projektjuht: Ivo Vallas		Töö nr P23114	Staadium PP	Eriosa VKV
Fail / Kuupäev: P23114_PP_VKV-6-300_loiked.dwg / 10.04.2024		Joonise nr 6-307		

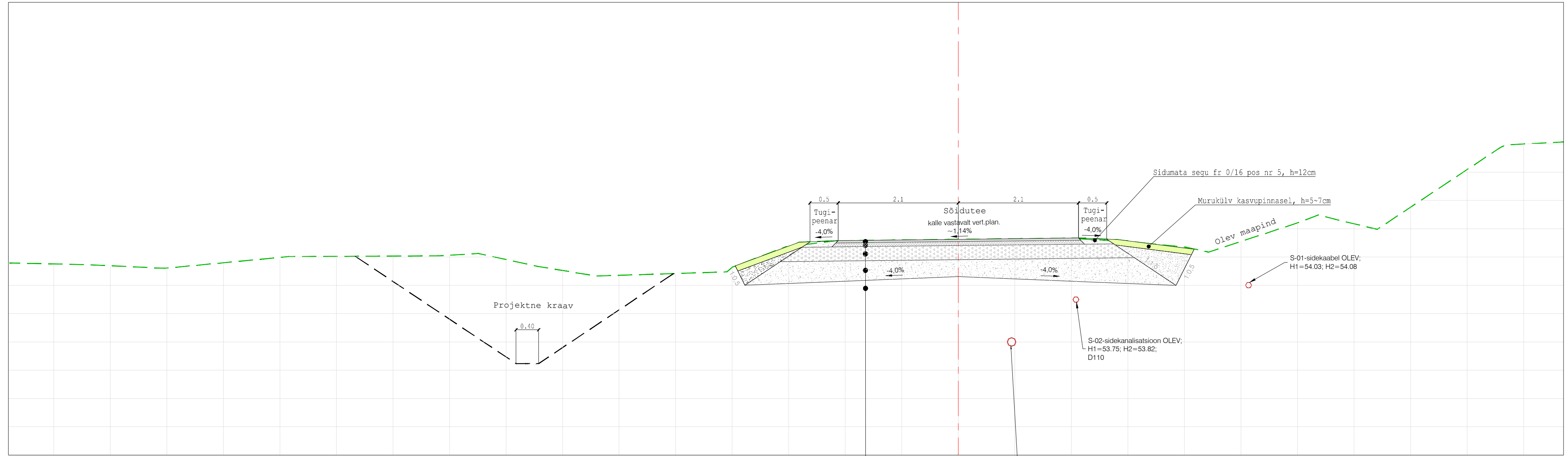
Sõidutee asfaltbetoonkatte taastamine "Tüüp 1"
Tüüplõige



asfaltbetoon AC 16 surf	4 cm
asfaltbetoon AC 32 base	7 cm
kiilutud lubjakivikillustikalus fr $\frac{3}{2}$ / ₆₃ kiiluda fr $\frac{1}{2}$ / ₃₂ (kulu 35 kg/m ²) ja $\frac{1}{6}$ (kulu 15 kg/m ²) (E _{min} =170 MPa)	25 cm
kruusliivast drenikiht Tm_115 (k _z ≥1 m/dõp ; K _f =0,98)	30 cm
täide keskliiv Tm_105 (k _z ≥0,5 m/dõp ; K _f =0,98)	
torustiku ümbruse materjalid (vt eriosa projekti)	

Kõrgus [ABS]

59
58
57
56
55
54
53
52
51



Kõrgus [ABS]

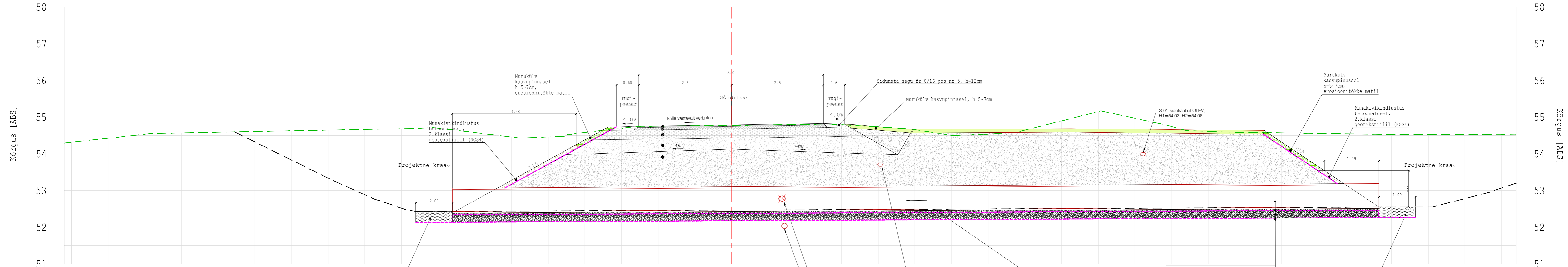
59
58
57
56
55
54
53
52
51

KATEND TÜÜP I - sõidutee katendi taastamine

KIHI NIMETUS	PAKSUS
AC 16 surf 70/100	h=4cm
AC 32 base 70/100	h=7cm
Lubjakivikillustikust alus kiilumismeetodil fr 32/63+16/32	h=25cm
Kruusliiv (Tm 115)	h=30cm
Olev tee mulle	

		Reaalprojekt OÜ Vabaduse pst 174b 10917 Tallinn tel +372 608 11 00 www.reaalprojekt.ee reaalprojekt@reaalprojekt.ee		Töö nimetus Kose lasteaia kraavi põhiprojekt	
Tellija Kose Vallavalitsus		Asukoht Kose alevik, Kose vald, Harju maakond			
Insener: Heljo Rannakivi		Joonise nimetus Ristlõige		Mõõtkava M 1:50	
Insener: Ivo Vallas		Töö nr P23114	Staadium PP	Eriosa VKV	Joonise nr 6-308
Fail / Kuupäev: P23114_PP_VKV-6-300_loiked.dwg / 10.04.2024					

Ristlõige RL-4A
PK 0+09,5
M 1:50



Truubi sisse- ja väljavoolu kindlustamine kivikindlustus 2.klassi geotekstiilil (NGS4), kivid ø15-30cm

XATEND TÕÜP I - sõidutee katendi taastamine

KIHI NIMETUS	PAKSUS
AC 16 surf 70/100	h=4cm
AC 32 base 70/100	h=7cm
Lubjakivikillustikust alus kiilumisemeetodil fr 32/63+16/32	h=25cm
Kruusliiv (Tm 115)	h=30cm
Täitepinna keskliiv (Tm 105)	täide truubi peale
Olev tee mulle	

KS-01-survekanalisatsioon OLEV;
H1=52.65; H2=52.95;
D160

Survekanal:
H1=52.09; H2=52.73;
D160

S-02-sidekanalisatsioon OLEV;
H1=53.75; H2=53.82;
D110

TR-4; PE 600
TL01 PK 0+13.98
Hsv=52.55; Hw=52.43
i=0.50%; L=25.3 m

Projekteeritud plasttrüüp D600	
Tasanduskiht (liiv)	h=5cm
Geotekstiil, 2.klass, (NGS4)	
Alus (purustatud kruus)	h _{min} =20cm
Geotekstiil, 2.klass, (NGS4)	
Olev aluspinnas	

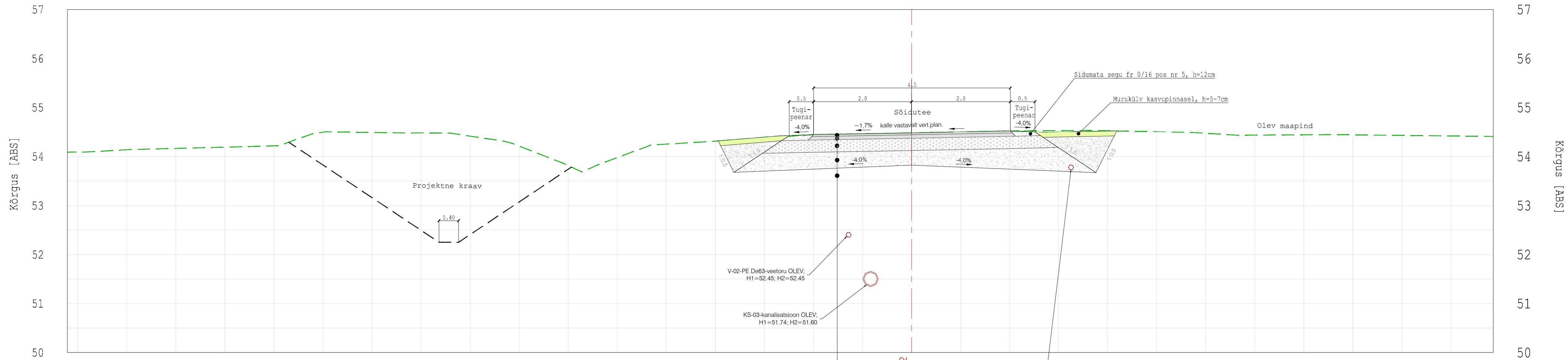
Truubi sisse- ja väljavoolu kindlustamine kivikindlustus 2.klassi geotekstiilil (NGS4), kivid ø15-30cm



Reaalprojekt OU
Vabaduse pst 174b
10917 Tallinn
tel +372 608 11 00
www.reaalprojekt.ee
reaalprojekt@reaalprojekt.ee

Töö nimetus		Kose lasteaia kraavi põhiprojekt	
Tellija		Kose Vallavalitsus	
Asukoht		Kose alevik, Kose vald, Harju maakond	
Insener:		Heljo Rannakivi	
Insener:			
Insener:			
Projekti juht:		Ivo Vallas	
Fail / Kuupäev:		P23114_PP_VKV-6-300_loiked.dwg / 10.04.2024	
Joonise nimetus	Mootkava		
Ristlõige		M 1:50	
Töö nr	Staadium	Eriosa	Joonise nr
P23114	PP	VKV	6-309

Ristlõige RL-TL-02
PK 0+05,0
M 1:50



KATEND TÜÜP I - sõidutee katendi taastamine

KIHI NIMETUS	PAKSUS
AC 16 surf 70/100	h=4cm
AC 32 base 70/100	h=7cm
Lubjakivikillustikust alus kiilumismeetodil fr 32/63+16/32	h=25cm
Kruusliiv (Tm 115)	h=30cm
Olev tee mulle	

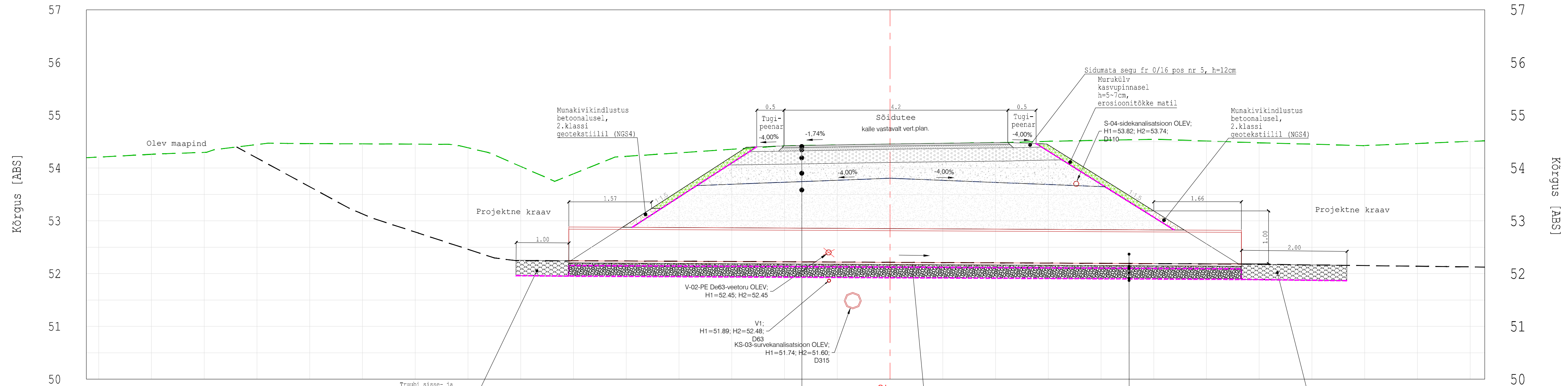
V-02-PE De63-veetoru OLEV;
H1=52.45; H2=52.45

KS-03-kanalisatsioon OLEV;
H1=51.74; H2=51.60

S-04-sidekanalisatsioon OLEV proj. poolitatavas kaitsesetorus;
H1=53.85; H2=53.74

		Reaalprojekt OÜ Vabaduse pst 174b 10917 Tallinn tel +372 608 11 00 www.reaalprojekt.ee reaalprojekt@reaalprojekt.ee		Töö nimetus Kose lasteaia kraavi põhiprojekt	
Tellija Kose Vallavalitsus		Asukoht Kose alevik, Kose vald, Harju maakond			
Insener: Heljo Rannakivi		Joonise nimetus Ristlõige			Mõõtkava M 1:50
Insener: Ivo Vallas		Töö nr P23114	Staadium PP	Eriosa VKV	Joonise nr 6-310
Fail / Kuupäev: P23114_PP_VKV-6-300_loiked.dwg / 10.04.2024					

Ristlõige RL-6A
PK 0+11,9
M 1:50



Truubi sisse- ja väljavoolu kindlustamine kivikindlustus 2.klassi geotekstiilil (NGS4), kivid 15-30cm

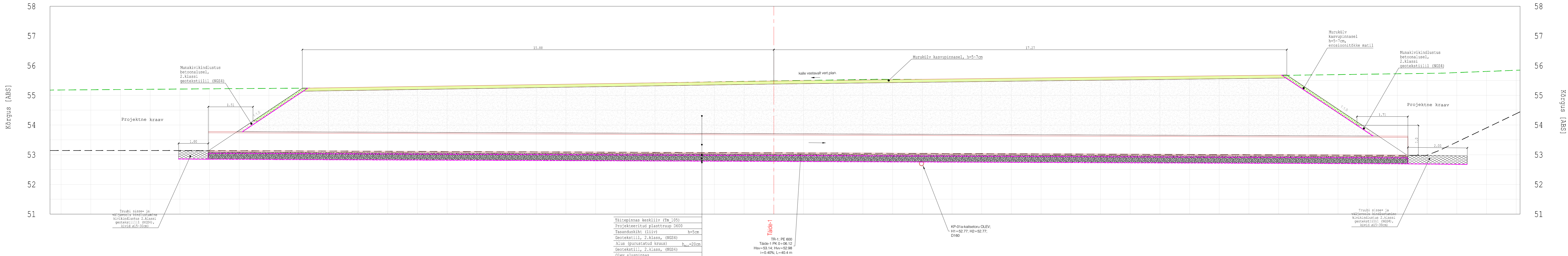
KATEND TÕÜP I - sõidutee katendi taastamine	
KIHI NIMETUS	PAKSUS
AC 16 surf 70/100	h=4cm
AC 32 base 70/100	h=7cm
Lubjakivikillustikust alus kiilumismeetodil fr 32/63+16/32	h=25cm
Kruusliiv (Tm 115)	h=30cm
Täitepinnas keskliiv (Tm 105)	täide truubi peale
Olev tee mulle	

Projektteeritud plasttrüüp D600	
Tasanduskiht (liiv)	h=5cm
Geotekstiil, 2.klass, (NGS4)	
Alus (purustatud kruus)	h_min=20cm
Geotekstiil, 2.klass, (NGS4)	
Olev aluspinnas	

TR-6, PE 600
TL02 PK 0+13.50
Hsv=52.24; Hhv=52.18
i=0.50%; L=12.8 m

		Reaalprojekt OÜ Vabanduse pst 174b 10917 Tallinn tel +372 608 11 00 www.reaalprojekt.ee reaalprojekt@realprojekt.ee		Töö nimetus	
Teija Kose Vallavalitsus		Asukoht Kose alevik, Kose vald, Harju maakond		Kose lasteaia kraavi põhiprojekt	
Insener:	Heljo Rannakivi	Joonise nimetus		Ristlõige	
Insener:		Töö nr		M 1:50	
Insener:		P23114		Möökava	
Projekti juht:	Ivo Vallas	Staadium	PP	Eriosa	VKV
Fail / Kuupäev:	P23114_PP_VKV-6-300_loiked.dwg / 10.04.2024	Joonise nr	6-311		

Ristlõige RL-1A
PK 0+06.1
M 1:50



Truubi sisse- ja väljavoolu kindlustamine kivikindlustus 2.klassi geotekstiilil (NGS4), kivid ø15-30cm)

1.51
1:1.5

Täitepinna keskliiv (Tm 105)
Projekteeritud plasttrüüp D600
Tasanduskiht (liiv) h=5cm
Geotekstiil, 2.klass, (NGS4)
Alus (purustatud kruus) h _{al} =20cm
Geotekstiil, 2.klass, (NGS4)
Olev aluspinnas

TR-1; PE 600
Täide-1 PK 0+06.12
Hsv=53.14; Hhv=52.98
i=0.40%; L=40.4 m

KP-01a-kaitsetoru OLEV:
H1=52.77; H2=52.77;
D160

Truubi sisse- ja väljavoolu kindlustamine kivikindlustus 2.klassi geotekstiilil (NGS4), kivid ø15-30cm)

1.71
1:1.5

Muruülv kasvupinnasel h=5-7cm, erosioonitõkke matil

Munakivikindlustus betoonalusel, 2.klassi geotekstiilil (NGS4)

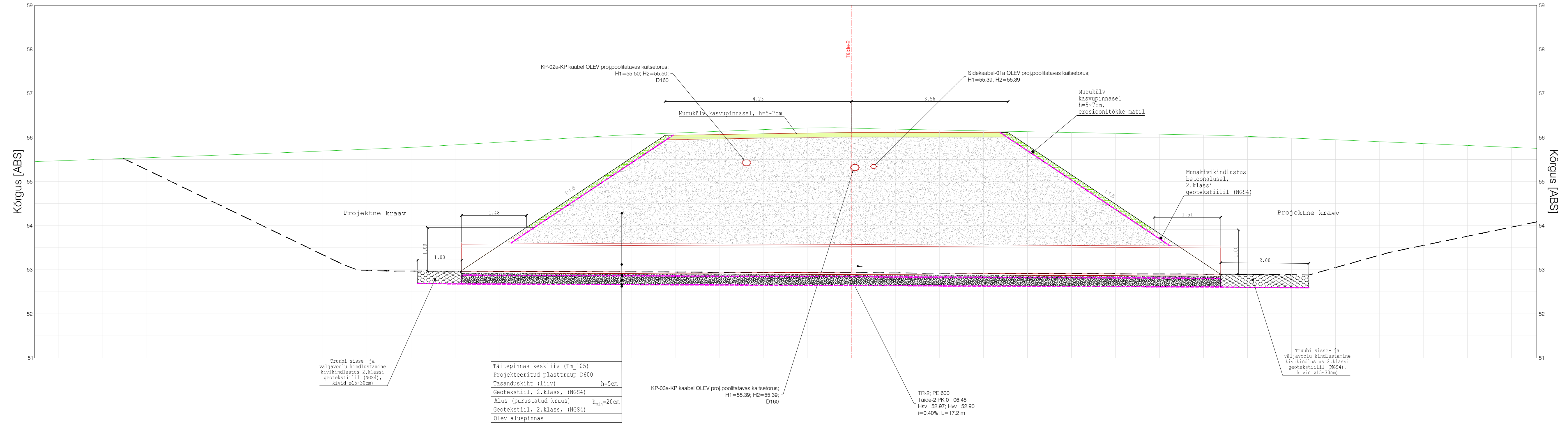
Projektne kraav

1.0
2.00

Reaalprojekt OU
Vabaduse pst 174b
10017 Tallinn
tel +372 608 11 00
www.reaalprojekt.ee
reaalprojekt@reaalprojekt.ee

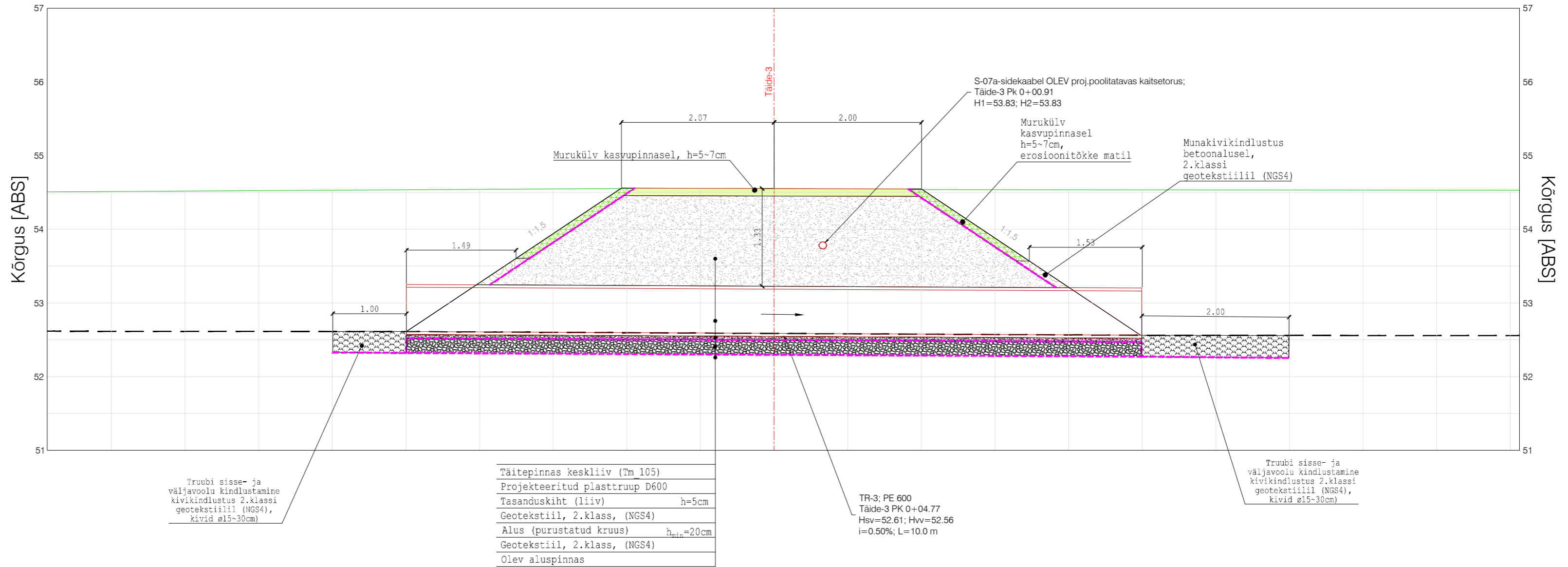
Töo nimetus	Kose lasteaia kraavi põhiprojekt		
Tellijä	Kose Vallavalitsus		
Asukoht	Kose alevik, Kose vald, Harju maakond		
Insener:	Heljo Rannakivi	Joonise nimetus	Ristlõige
Insener:		Möörikava	M 1:50
Insener:		Töö nr	P23114
Projektlühjutt:	Ivo Vallas	Staadium	PP
Fail / Kuupäev:	P23114_PP_VKV-6-300_loked.dwg / 10.04.2024	Eriosa	VKV
		Joonise nr	6-312


Ristlõige RL-2A
PK 0+05,8
M 1:50



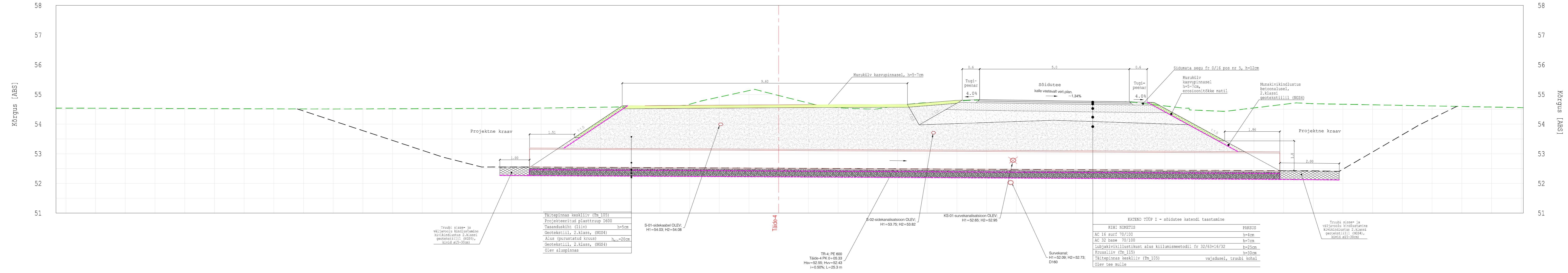
		Reaalprojekt OÜ Vabanduse pst 174b 10917 Tallinn tel +372 608 11 00 www.reaalprojekt.ee reaalprojekt@reaalprojekt.ee		Töö nimetus Kose lasteaia kraavi põhiprojekt	
Tellija Kose Vallavalitsus		Asukoht Kose alevik, Kose vald, Harju maakond			
Insener:	Heljo Rannakivi	Joonise nimetus Ristlõige			Mõõtkava M 1:50
Insener:		Töö nr P23114			Joonise nr 6-313
Insener:		Staadium PP	Eriosa VKV		
Projekti juht:	Ivo Vallas				
Fail / Kuupäev: P23114_PP_VKV-6-300_loiked.dwg / 10.04.2024					

Ristlõige RL-3A
PK 0+04,8
M 1:50



		Reaalprojekt OU Vabaduse pst 174b 10917 Tallinn tel +372 608 11 00 www.reaalprojekt.ee reaalprojekt@reaalprojekt.ee		Töö nimetus	
Kose Vallavalitsus		Kose lasteaia kraavi põhiprojekt		Asukoht	
Kose alevik, Kose vald, Harju maakond		Ristlõige		Möötkava	
Insener: Heljo Rannakivi		Insener:		Insener:	
Projekti juht: Ivo Vallas		Töö nr: P23114		Staadium: PP	
Fail / Kuupäev: P23114_PP_VKV-6-300_loiked.dwg / 10.04.2024		Eriosa: VKV		Joonise nr: 6-314	

Ristlõige RL-4B
PK 0+05,0
M 1:50

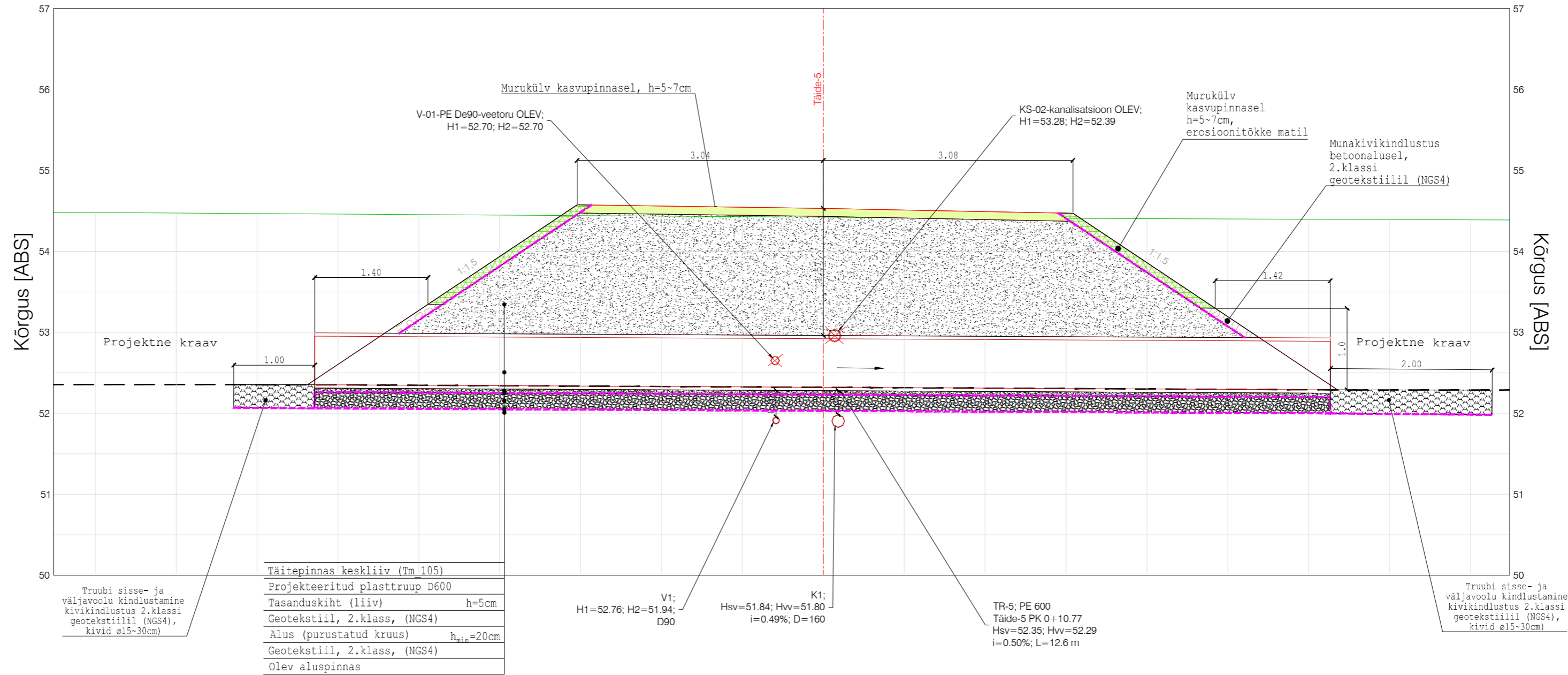


Täitepinnas keskliiv (Tm 105)
Projekteeritud plastruup D600
Tasanduskiht (liiv) h=5cm
Geotekstiil, 2.klass, (NGS4)
Alus (purustatud kruus) h _{al} =20cm
Geotekstiil, 2.klass, (NGS4)
Olev aluspinnas

KATEND TÕÜP I - sõidutee katendi taastamine	
KIHI NIMETUS	PAKSUS
AC 16 surf 70/100	h=4cm
AC 32 base 70/100	h=7cm
Lubjakivikillustikust alus kiilumismeetodil fr 32/63+16/32	h=25cm
Kruusliiv (Tm 115)	h=30cm
Täitepinnas keskliiv (Tm 105)	va'adusel, trubi kohal
Olev tee mulle	

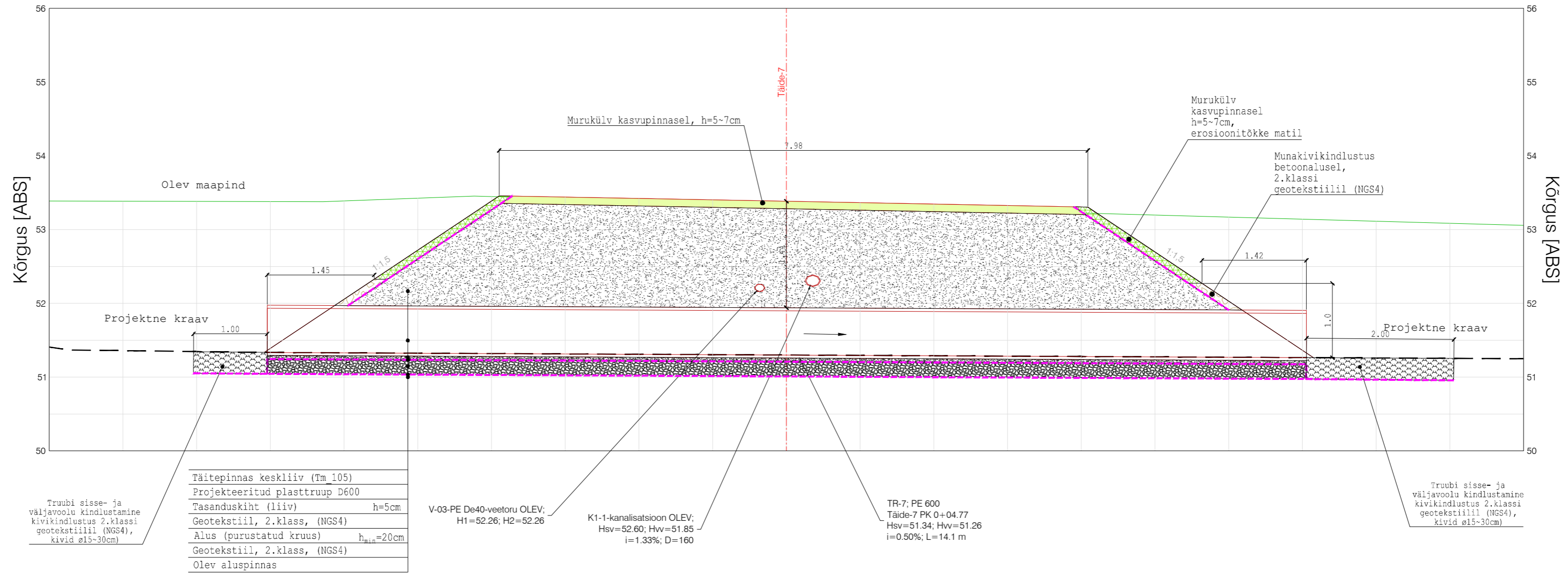
		Reaalprojekt OU Vabariigi pst 174b 10017 Tallinn tel +372 608 11 00 www.reaalprojekt.ee reaalprojekt@reaalprojekt.ee		Töö nimetus	
Kose Vallavalitsus		Kose lasteaia kraavi põhiprojekt			
Insener: Heljo Rannakivi		Insener:		Insener:	
Projektiliit: Ivo Vallas		Insener:		Insener:	
Fail / Kuupäev: P23114_PP_VKV-6-300_loked.dwg / 10.04.2024		Töö nr P23114		Staadium PP	
		Eriosa VKV		Joonise nr 6-315	
		Asukoht Kose alevik, Kose vald, Harju maakond		Mõõtkava M 1:50	
		Joonise nimetus Ristlõige		Mõõtkava M 1:50	

Ristlõige RL-5A
PK 0+10,8
M 1:50



		Reaalprojekt OU Vabaduse pst 174b 10917 Tallinn tel +372 608 11 00 www.reaalprojekt.ee reaalprojekt@reaalprojekt.ee		Töö nimetus	
Kose Vallavalitsus		Kose lasteaia kraavi põhiprojekt		Asukoht	
Kose alevik, Kose vald, Harju maakond		Ristlõige		Möötkava	
M 1:50		Töö nr P23114		Joonise nr 6-316	
Insener: Heijo Rannakivi		Insener:		Insener:	
Projekti juht: Ivo Vallas		Tähtsus: PP		Eriosa: VKV	
Fail / Kuupäev: P23114_PP_VKV-6-300_loiked.dwg / 10.04.2024		Staadium: PP		Eriosa: VKV	

Ristlõige RL-7A
PK 0+04,8
M 1:50



		Reaalprojekt OU Vabaduse pst 174b 10917 Tallinn tel +372 608 11 00 www.reaalprojekt.ee reaalprojekt@reaalprojekt.ee		Töö nimetus	
Kose Vallavalitsus		Kose lasteaia kraavi põhiprojekt		Asukoht	
Kose alevik, Kose vald, Harju maakond		Ristlõige		Möötkava	
M 1:50		Töö nr P23114		Joonise nr 6-317	
Insener: Heijo Rannakivi		Insener:		Insener:	
Projektijuht: Ivo Vallas		Insener:		Insener:	
Fail / Kuupäev: P23114_PP_VKV-6-300_loiked.dwg / 10.04.2024		Staadium PP		Eriosa VKV	