

Jrk. nr	IKÕ ala pos. number	Kinnistu registriosa number	Katastrilüksuse tunnus, nimi ja sihtotstarve	Asukoht riigitee suhtes (tee nr., lõigu algus ja lõpp km)	IKÕ ala pindala, m2	Märkus
1	Pos. 1	3835950	94901:005:0307; 22194 Kõlitse järve tee transpordimaa	22194 Kõlitse järve tee km 0,05-0,30	489 m2	L1-L2
2	Pos. 2	3835950	94901:005:0307; 22194 Kõlitse järve tee transpordimaa	22194 Kõlitse järve tee km 0,32-0,33	13 m2	L2
3	Pos. 3	3835950	94901:005:0307; 22194 Kõlitse järve tee transpordimaa	22194 Kõlitse järve tee km 0,42-0,43	9 m2	L3
4	Pos. 4	3835950	94901:005:0307; 22194 Kõlitse järve tee transpordimaa	22194 Kõlitse järve tee 0,58-0,80	405,5 m2	L4-L5
5	Pos. 5	3835950	94901:005:0307; 22194 Kõlitse järve tee transpordimaa	22194 Kõlitse järve tee 0,89-0,92	55 m2	L5
6	Pos. 6	3835950	94901:005:0307; 22194 Kõlitse järve tee transpordimaa	22194 Kõlitse järve tee 0,93-1,21	453 m2	L6-L7
7	Pos. 7	3835950	94901:005:0307; 22194 Kõlitse järve tee transpordimaa	22194 Kõlitse järve tee 1,24-1,58	590 m2	L7-L9
8	Pos. 8	3835950	94901:005:0307; 22194 Kõlitse järve tee transpordimaa	22194 Kõlitse järve tee 1,59-1,92	366,5 m2	L9-L10
					Kokku: 2381 m2	

Kiigemäe tee 2
94901:005:1640

Puru tee 3
94901:005:1632

3 Jõhvi-Tartu-Valga tee T1
94901:005:1639

3 Jõhvi-Tartu-Valga tee T2
94901:005:1641

3 Jõhvi-Tartu-Valga tee
28301:001:1300

TINGMÄRGID:



Isikliku kasutusõigusega ala on piki kaablit kulgeva 1m kaugusel paikneva mõttelised vertikaaltasandid. Kui kaabel paikneb kinnistu piirile lähemal kui 1m, siis ulatub IKÕ ala kuni kinnistu piirini



Projekteeritud tänavavalgustuse maakaabel



Projekteeritud tänavavalgustuse õhukaabel



Kinnistupiir



Projekteeritud tänavavalgustuse mast

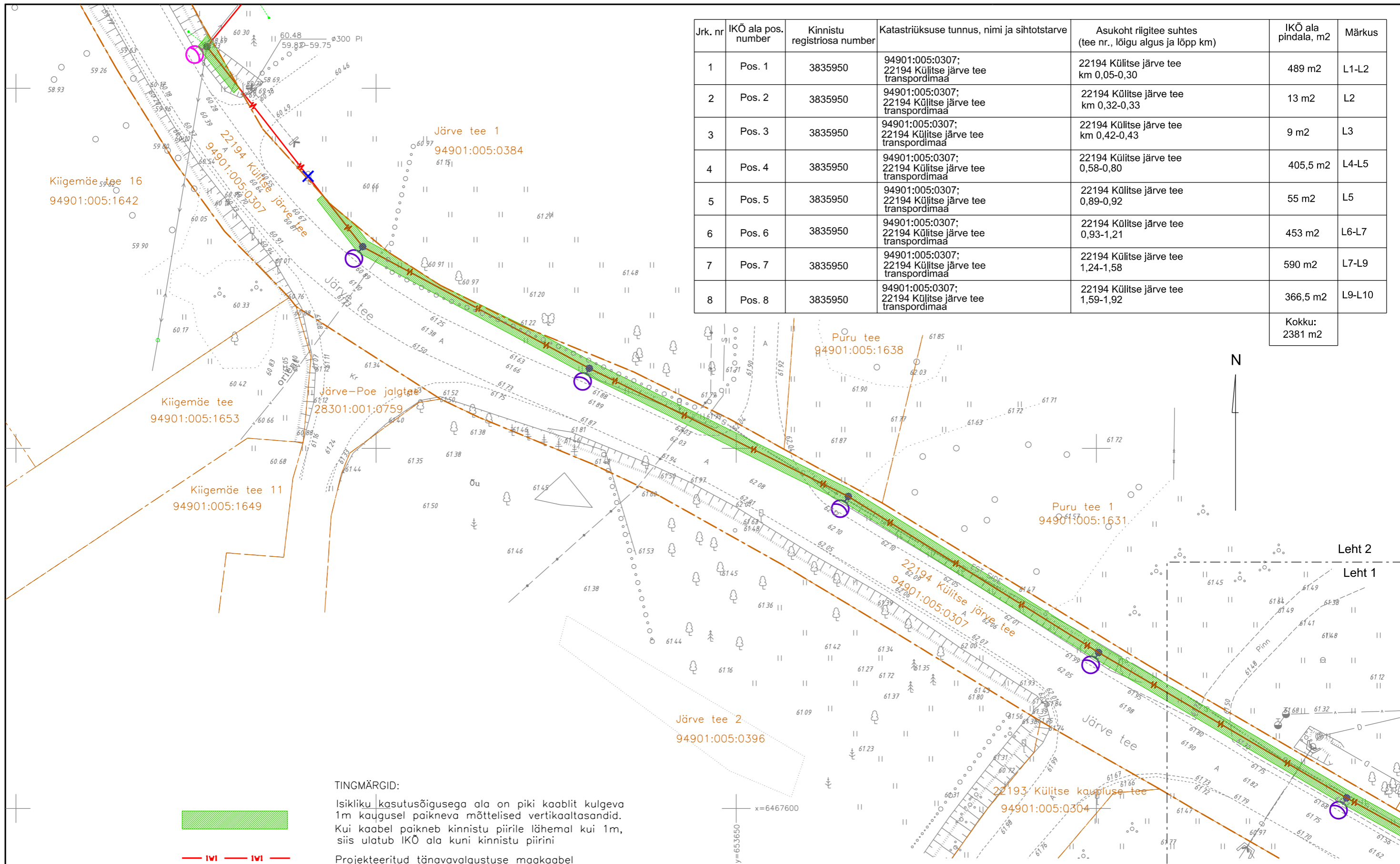
Koordinaadid L-Est 97 süsteemis.
Kõrgused EH2000 süsteemis.

Alusplaani on kasutatud OÜ WeW poolt koostatud geodeetilist alusplaani, töö nr GEO-045-22, kuupäev 21.11.2022

ISIKLIKU KASUTUSÕIGUSE SEADMISE PLAAN
Tee nr 22194 Kõlitse järve tee km 0,05-0,30

EST Networks OÜ	
Litsents TEL001384. reg nr 11826631	
Silmapiiri tn 2, 61714 Ülenurme alevik, Kambja vald, Tartumaa	
tel:+372 5110695	
Kontrollis	Andri Lember
Projekt.	Janno Kivimaa

Objekt	Tartu maakond, Kambja vald, Kõlitse alevik	
Nimetus	22194 Kõlitse Järve tee välisvalgustuse projekt	
TÖÖ NR.	05-23	
STADIUM	TP	MÕOTKAVA
JOONIS	TP	1: 500
	ASENDIPLAAN	08.2023



Jrk. nr	IKÕ ala pos. number	Kinnistu registriosa number	Katastriüksuse tunnus, nimi ja sihtotstarve	Asukoht riigitee suhtes (tee nr., lõigu algus ja lõpp km)	IKÕ ala pindala, m ²	Märkus
1	Pos. 1	3835950	94901:005:0307; 22194 Külitse järve tee transpordimaa	22194 Külitse järve tee km 0,05-0,30	489 m ²	L1-L2
2	Pos. 2	3835950	94901:005:0307; 22194 Külitse järve tee transpordimaa	22194 Külitse järve tee km 0,32-0,33	13 m ²	L2
3	Pos. 3	3835950	94901:005:0307; 22194 Külitse järve tee transpordimaa	22194 Külitse järve tee km 0,42-0,43	9 m ²	L3
4	Pos. 4	3835950	94901:005:0307; 22194 Külitse järve tee transpordimaa	22194 Külitse järve tee 0,58-0,80	405,5 m ²	L4-L5
5	Pos. 5	3835950	94901:005:0307; 22194 Külitse järve tee transpordimaa	22194 Külitse järve tee 0,89-0,92	55 m ²	L5
6	Pos. 6	3835950	94901:005:0307; 22194 Külitse järve tee transpordimaa	22194 Külitse järve tee 0,93-1,21	453 m ²	L6-L7
7	Pos. 7	3835950	94901:005:0307; 22194 Külitse järve tee transpordimaa	22194 Külitse järve tee 1,24-1,58	590 m ²	L7-L9
8	Pos. 8	3835950	94901:005:0307; 22194 Külitse järve tee transpordimaa	22194 Külitse järve tee 1,59-1,92	366,5 m ²	L9-L10

Kokku:
2381 m²

TINGMÄRGID:
 Isikliku kasutusõigusega ala on piki kaablit kulgeva 1m kaugusel paikneva mõttelised vertikaaltasandid. Kui kaabel paikneb kinnistu piirile lähemal kui 1m, siis ulatub IKÕ ala kuni kinnistu piirini



— — — — — Projektteeritud tänavavalgustuse maakaabel
 — — — — — Projektteeritud tänavavalgustuse õhukaabel
 - - - - - Kinnistupiir
 ○ ○ ○ Projektteeritud tänavavalgustuse mast

Koordinaadid L-Est 97 süsteemis.
 Kõrgused EH2000 süsteemis.
 Alusplaani on kasutatud OÜ WeW poolt koostatud geodeetilist alusplaani, töö nr GEO-045-22, kuupäev 21.11.2022

ISIKLIKU KASUTUSÕIGUSE SEADMISE PLAAN			
Tee nr 22194 Külitse järve tee km 0,05-0,30, km 0,32-0,33			
EST Networks OÜ Litsents TEL001384. reg nr 11826631 Silmapiiri tn 2, 61714 Ülenurme alevik, Kambja vald, Tartumaa tel:+372 5110695		Objekt Tartu maakond, Kambja vald, Külitse alevik	TÖÖ NR. 05-23
Kontrollis Andri Lember	Projekt. Janno Kivimaa	Nimetus 22194 Külitse Järve tee välisvalgustuse projekt	STAADIUM TP MÕOTKAVA 1: 500
Asendiplaan			JOONIS L-2 KUUPÄEV 08.2023



TINGMÄRGID:

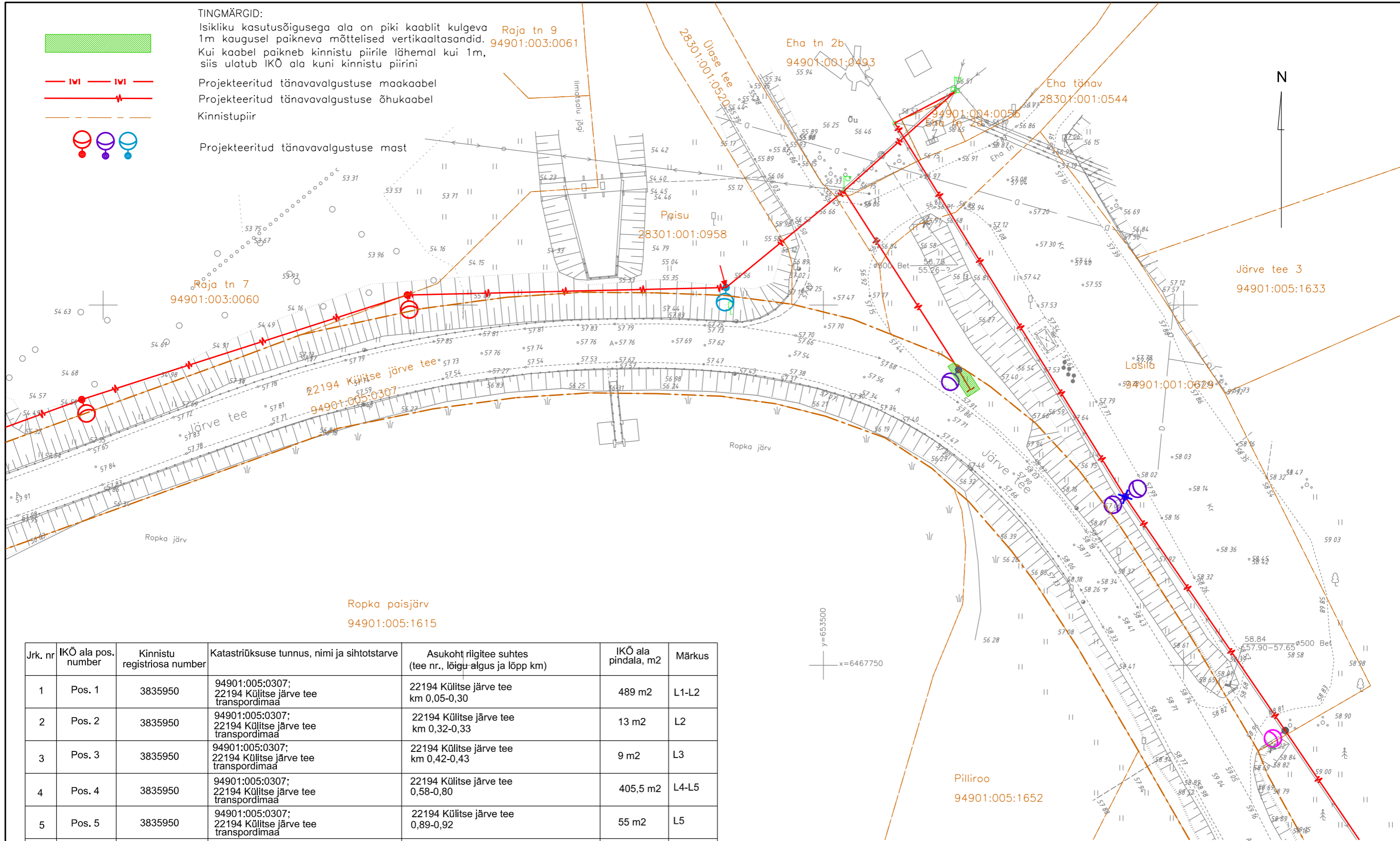
Isikliku kasutusõigusega ala on piki kaablit kulgeva Raja tn 9 1m kaugusel paikneva mõttelised vertikaaltasandid. 94901:003:0061
Kui kaabel paikneb kinnistu piirile lähemal kui 1m, siis ulatub IKÕ ala kuni kinnistu piirini

Projekteeritud tänavavalgustuse maakaabel

Projekteeritud tänavavalgustuse õhukaabel

Kinnistupiir

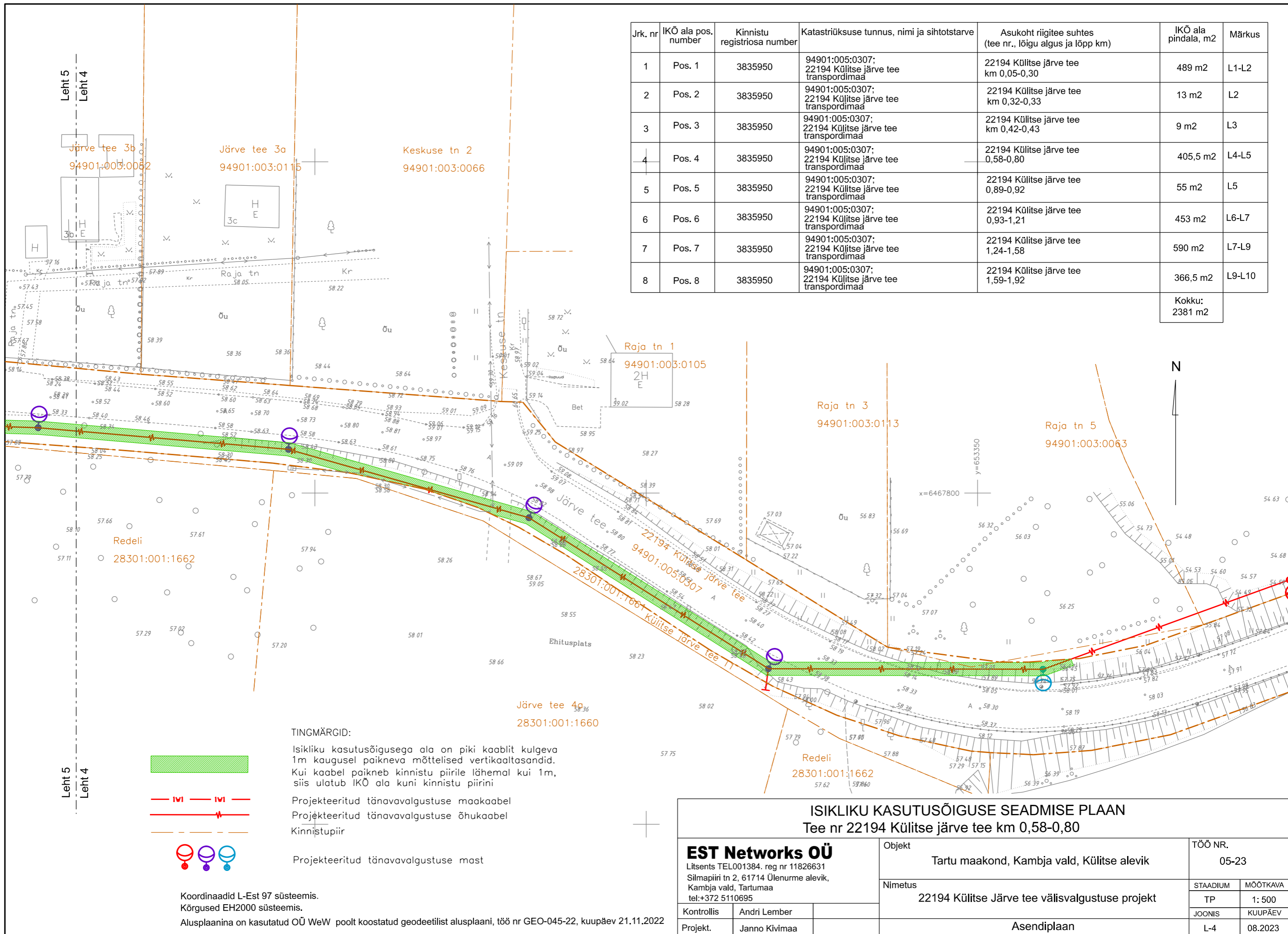
Projekteeritud tänavavalgustuse mast



Jrk. nr	IKÕ ala pos. number	Kinnistu registriosa number	Katastriüksuse tunnus, nimi ja sihtotstarve	Asukoht riigitee suhtes (tee nr., lõigu algus ja lõpp km)	IKÕ ala pindala, m2	Märkus
1	Pos. 1	3835950	94901:005:0307; 22194 Külitse järve tee transpordimaa	22194 Külitse järve tee km 0,05-0,30	489 m2	L1-L2
2	Pos. 2	3835950	94901:005:0307; 22194 Külitse järve tee transpordimaa	22194 Külitse järve tee km 0,32-0,33	13 m2	L2
3	Pos. 3	3835950	94901:005:0307; 22194 Külitse järve tee transpordimaa	22194 Külitse järve tee km 0,42-0,43	9 m2	L3
4	Pos. 4	3835950	94901:005:0307; 22194 Külitse järve tee transpordimaa	22194 Külitse järve tee 0,58-0,80	405,5 m2	L4-L5
5	Pos. 5	3835950	94901:005:0307; 22194 Külitse järve tee transpordimaa	22194 Külitse järve tee 0,89-0,92	55 m2	L5
6	Pos. 6	3835950	94901:005:0307; 22194 Külitse järve tee transpordimaa	22194 Külitse järve tee 0,93-1,21	453 m2	L6-L7
7	Pos. 7	3835950	94901:005:0307; 22194 Külitse järve tee transpordimaa	22194 Külitse järve tee 1,24-1,58	590 m2	L7-L9
8	Pos. 8	3835950	94901:005:0307; 22194 Külitse järve tee transpordimaa	22194 Külitse järve tee 1,59-1,92	366,5 m2	L9-L10
					Kokku: 2381 m2	

Koordinaadid L-Est 97 süsteemis.
Kõrgused EH2000 süsteemis.
Alusplaanina on kasutatud OÜ WeW poolt koostatud geodeetilist alusplaani, töö nr GEO-045-22, kuupäev 21.11.2022

ISIKLIKU KASUTUSÕIGUSE SEADMISE PLAAN Tee nr 22194 Külitse järve tee km 0,42-0,43			
EST Networks OÜ Litsents TEL001384. reg nr 11826631 Silmapiiri tn 2, 61714 Ülenurme alevik, Kambja vald, Tartumaa tel:+372 5110695		Objekt Tartu maakond, Kambja vald, Külitse alevik	TÖÖ NR. 05-23
Kontrollis Andri Lember	Projekt. Janno Kivimaa	Nimetus 22194 Külitse Järve tee välisvalgustuse projekt	STAADIUM TP MOOTKAVA 1: 500 JOONIS KUUPÄEV L-3 08.2023



Jrk. nr	IKÕ ala pos. number	Kinnistu registrios number	Katastriüksuse tunnus, nimi ja sihtotstarve	Asukoht riigitee suhtes (tee nr., lõigu algus ja lõpp km)	IKÕ ala pindala, m ²	Märkus
1	Pos. 1	3835950	94901:005:0307; 22194 Kõlitse järve tee transpordimaa	22194 Kõlitse järve tee km 0,05-0,30	489 m ²	L1-L2
2	Pos. 2	3835950	94901:005:0307; 22194 Kõlitse järve tee transpordimaa	22194 Kõlitse järve tee km 0,32-0,33	13 m ²	L2
3	Pos. 3	3835950	94901:005:0307; 22194 Kõlitse järve tee transpordimaa	22194 Kõlitse järve tee km 0,42-0,43	9 m ²	L3
4	Pos. 4	3835950	94901:005:0307; 22194 Kõlitse järve tee transpordimaa	22194 Kõlitse järve tee 0,58-0,80	405,5 m ²	L4-L5
5	Pos. 5	3835950	94901:005:0307; 22194 Kõlitse järve tee transpordimaa	22194 Kõlitse järve tee 0,89-0,92	55 m ²	L5
6	Pos. 6	3835950	94901:005:0307; 22194 Kõlitse järve tee transpordimaa	22194 Kõlitse järve tee 0,93-1,21	453 m ²	L6-L7
7	Pos. 7	3835950	94901:005:0307; 22194 Kõlitse järve tee transpordimaa	22194 Kõlitse järve tee 1,24-1,58	590 m ²	L7-L9
8	Pos. 8	3835950	94901:005:0307; 22194 Kõlitse järve tee transpordimaa	22194 Kõlitse järve tee 1,59-1,92	366,5 m ²	L9-L10

Kokku:
2381 m²

TINGMÄRGID:

Isikliku kasutusõigusega ala on piki kaablit kulgeva 1m kaugusel paikneva mõttelised vertikaaltasandid. Kui kaabel paikneb kinnistu piirile lähemal kui 1m, siis ulatub IKÕ ala kuni kinnistu piirini

Projekteeritud tänavavalgustuse maakaabel
Projekteeritud tänavavalgustuse õhukaabel
Kinnistupiir

Projekteeritud tänavavalgustuse mast



Koordinaadid L-Est 97 süsteemis.
Kõrgused EH2000 süsteemis.

Alusplaani on kasutatud OÜ WeW poolt koostatud geodeetilist alusplaani, töö nr GEO-045-22, kuupäev 21.11.2022

ISIKLIKU KASUTUSÕIGUSE SEADMISE PLAAN
Tee nr 22194 Kõlitse järve tee km 0,58-0,80

EST Networks OÜ

Litsents TEL001384. reg nr 11826631
Silmapiiri tn 2, 61714 Ülenurme alevik,
Kambja vald, Tartumaa
tel:+372 5110695

Objekt

Tartu maakond, Kambja vald, Kõlitse alevik

Nimetus

22194 Kõlitse Järve tee välisvalgustuse projekt

TÖÖ NR.

05-23

STAADIUM

TP

MOOTKAVA

1: 500

JOONIS

KUUPÄEV

Kontrollis

Andri Lember

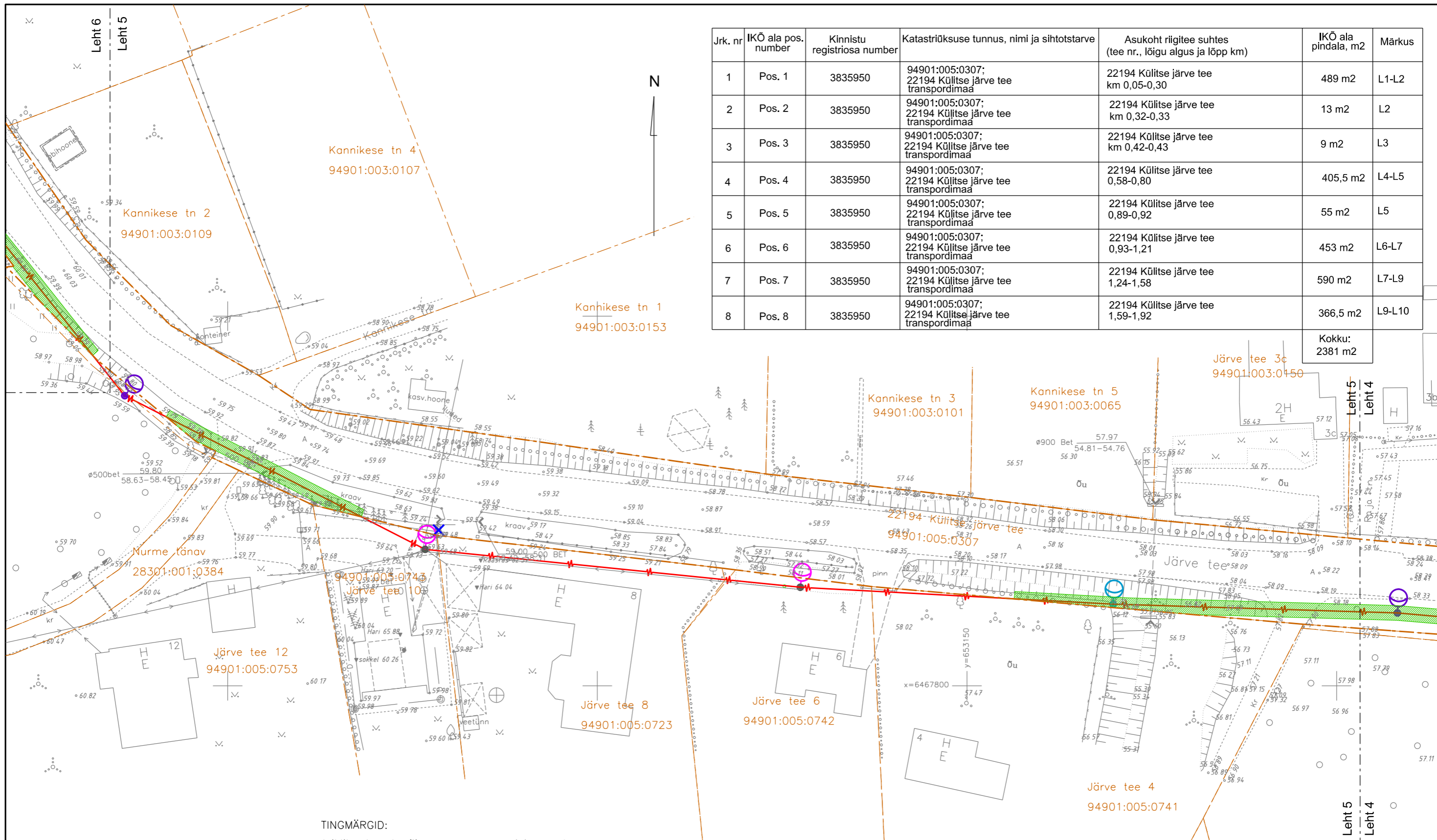
Projekt.

Janno Kivimaa

Asendiplaan

L-4

08.2023



Jrk. nr	IKÕ ala pos. number	Kinnistu registriosa number	Katastriüksuse tunnus, nimi ja sihtotstarve	Asukoht riigitee suhtes (tee nr., lõigu algus ja lõpp km)	IKÕ ala pindala, m2	Märkus
1	Pos. 1	3835950	94901:005:0307; 22194 Külitse järve tee transpordimaa	22194 Külitse järve tee km 0,05-0,30	489 m2	L1-L2
2	Pos. 2	3835950	94901:005:0307; 22194 Külitse järve tee transpordimaa	22194 Külitse järve tee km 0,32-0,33	13 m2	L2
3	Pos. 3	3835950	94901:005:0307; 22194 Külitse järve tee transpordimaa	22194 Külitse järve tee km 0,42-0,43	9 m2	L3
4	Pos. 4	3835950	94901:005:0307; 22194 Külitse järve tee transpordimaa	22194 Külitse järve tee 0,58-0,80	405,5 m2	L4-L5
5	Pos. 5	3835950	94901:005:0307; 22194 Külitse järve tee transpordimaa	22194 Külitse järve tee 0,89-0,92	55 m2	L5
6	Pos. 6	3835950	94901:005:0307; 22194 Külitse järve tee transpordimaa	22194 Külitse järve tee 0,93-1,21	453 m2	L6-L7
7	Pos. 7	3835950	94901:005:0307; 22194 Külitse järve tee transpordimaa	22194 Külitse järve tee 1,24-1,58	590 m2	L7-L9
8	Pos. 8	3835950	94901:005:0307; 22194 Külitse järve tee transpordimaa	22194 Külitse järve tee 1,59-1,92	366,5 m2	L9-L10
					Kokku: 2381 m2	

TINGMÄRGID:



Isikliku kasutusõigusega ala on piki kaablit kulgeva 1m kaugusel paikneva mõttelised vertikaaltasandid. Kui kaabel paikneb kinnistu piirile lähemal kui 1m, siis ulatub IKÕ ala kuni kinnistu piirini



Projekteeritud tänavavalgustuse maakaabel



Projekteeritud tänavavalgustuse õhukaabel



Kinnistupiir



Projekteeritud tänavavalgustuse mast

Koordinaadid L-Est 97 süsteemis. Kõrgused EH2000 süsteemis.

Alusplaanina on kasutatud OÜ WeW poolt koostatud geodeetilist alusplaani, töö nr GEO-045-22, kuupäev 21.11.2022

ISIKLIKU KASUTUSÕIGUSE SEADMISE PLAAN
Tee nr 22194 Külitse järve tee km 0,58-0,80, km 0,89-0,92

EST Networks OÜ Litsents TEL001384. reg nr 11826631 Silmapiiri tn 2, 61714 Ülenurme alevik, Kambja vald, Tartumaa tel:+372 5110695		Objekt Tartu maakond, Kambja vald, Külitse alevik	TÖÖ NR. 05-23
Kontrollis Andri Lember	Projekt. Janno Kivimaa	Nimetus 22194 Külitse Järve tee välisvalgustuse projekt	STAADIUM TP
		Asendiplaan	MÕOTKAVA 1: 500
			JOONIS KUUPÄEV
			L-5 08.2023

TINGMÄRGIID:

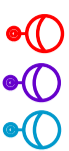
Isikliku kasutusõigusega ala on piki kaablit kulgeva 1m kaugusel paikneva mõttelise vertikaaljoonega. Kui kaabel paikneb kinnistu piirile lähemal kui 1m, siis ulatub IKÕ ala kuni kinnistu piirini

Projekteeritud tänavavalgustuse maakabel

Projekteeritud tänavavalgustuse õhukaabel

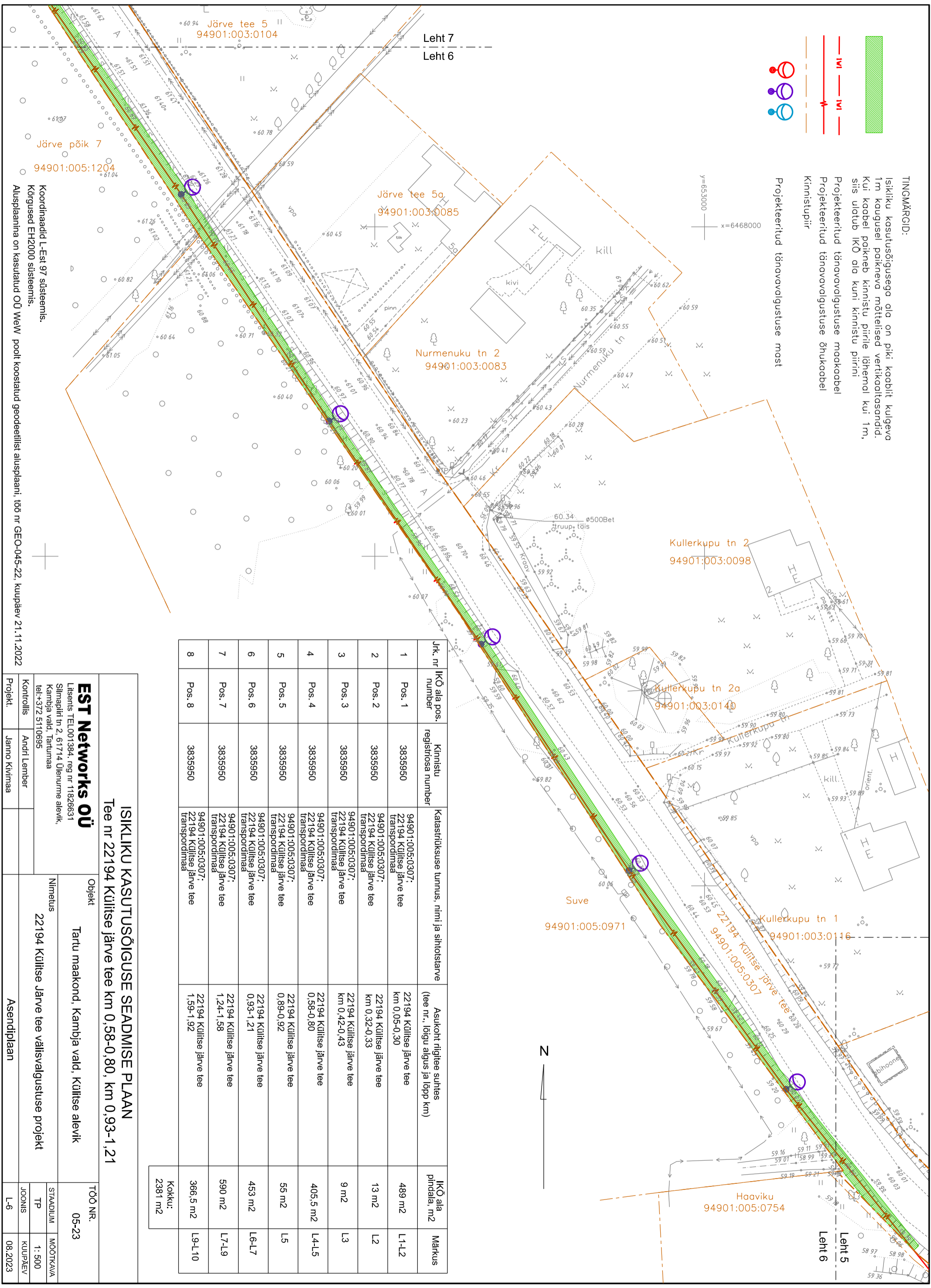
Kinnistupiir

Projekteeritud tänavavalgustuse most



Leht 5
Leht 6

x=6468000
y=653000



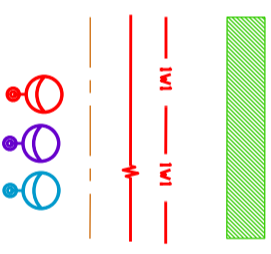
Jrk. nr	IKÕ ala pos. number	Kinnistu registrosaja number	Katastrirühkuse tunnus, nimi ja sihtotstarve	Asukoht riigitee suhtes (tee nr., lõigu algus ja lõpp km)	IKÕ ala pindala, m ²	Märkus
1	Pos. 1	3835950	94901:005:0307: 22194 Külitse järve tee transpordimaa	22194 Külitse järve tee km 0,05-0,30	489 m ²	L1-L2
2	Pos. 2	3835950	94901:005:0307: 22194 Külitse järve tee transpordimaa	22194 Külitse järve tee km 0,32-0,33	13 m ²	L2
3	Pos. 3	3835950	94901:005:0307: 22194 Külitse järve tee transpordimaa	22194 Külitse järve tee km 0,42-0,43	9 m ²	L3
4	Pos. 4	3835950	94901:005:0307: 22194 Külitse järve tee transpordimaa	22194 Külitse järve tee 0,58-0,80	405,5 m ²	L4-L5
5	Pos. 5	3835950	94901:005:0307: 22194 Külitse järve tee transpordimaa	22194 Külitse järve tee 0,89-0,92	55 m ²	L5
6	Pos. 6	3835950	94901:005:0307: 22194 Külitse järve tee transpordimaa	22194 Külitse järve tee 0,93-1,21	453 m ²	L6-L7
7	Pos. 7	3835950	94901:005:0307: 22194 Külitse järve tee transpordimaa	22194 Külitse järve tee 1,24-1,58	590 m ²	L7-L9
8	Pos. 8	3835950	94901:005:0307: 22194 Külitse järve tee transpordimaa	22194 Külitse järve tee 1,59-1,92	366,5 m ²	L9-L10
					Kokku: 2381 m ²	

ISIKLIKU KASUTUSÕIGUSE SEADMISE PIAAN
Tee nr 22194 Külitse järve tee km 0,58-0,80, km 0,93-1,21

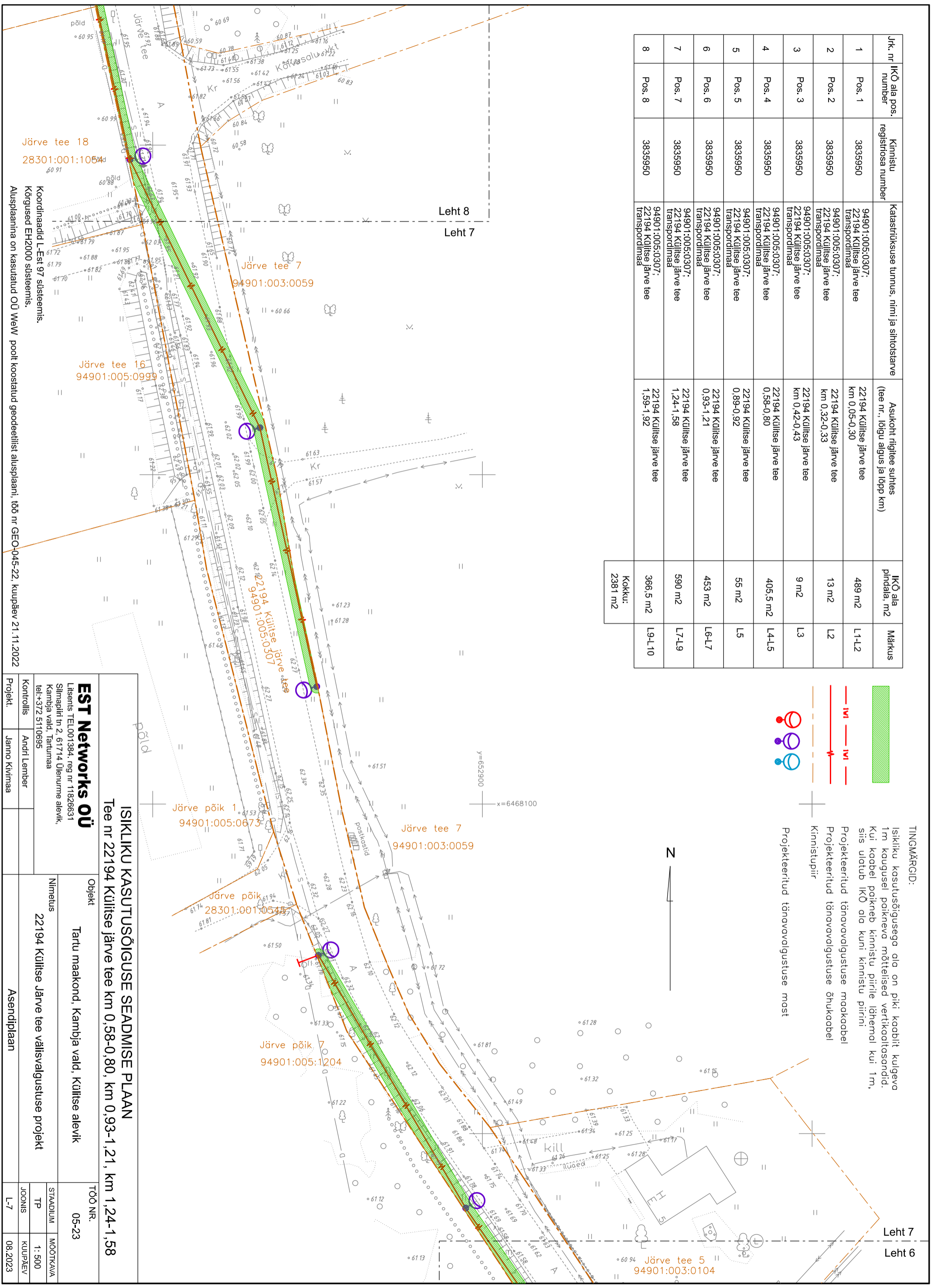
EST Networks OÜ Litsents TEL001384, reg nr 11826931 Siinapiiri tn 2, 61714 Ülenurme alevik, Kambja vald, Tartumaa tel:+372 5110695		Objekt	Tartu maakond, Kambja vald, Külitse alevik	TOÕ NR.	05-23
Kontrollis	Andri Lember	Nimetus	22194 Külitse järve tee välisvalgustuse projekt	STAADIUM	MOOTKAVA
Projekt.	Janno Kivimaa			TP	1: 500
				JOOINIS	KUUPÄEV
					08.2023
					L-6

Koordinaadid L-Est 97 süsteemis.
Kõrgused EH2000 süsteemis.
Auspiaanina on kasutatud OÜ WeW poolt koostatud geodeetilist auspiani, töö nr GEO-045-22, kuupäev 21.11.2022

Jrk. nr	IKÕ ala pos. number	Kinnistu registriosa number	Katastritüksuse tunnus, nimi ja sihtotstarve	Asukoht riihtee suhtes (tee nr., lõigu algus ja lõpp km)	IKÕ ala pindala, m ²	Märkus
1	Pos. 1	3835950	94901:005:0307; transpordimaa	22194 Küllise järve tee km 0,05-0,30	489 m ²	L1-L2
2	Pos. 2	3835950	94901:005:0307; transpordimaa	22194 Küllise järve tee km 0,32-0,33	13 m ²	L2
3	Pos. 3	3835950	94901:005:0307; transpordimaa	22194 Küllise järve tee km 0,42-0,43	9 m ²	L3
4	Pos. 4	3835950	94901:005:0307; transpordimaa	22194 Küllise järve tee 0,58-0,80	405,5 m ²	L4-L5
5	Pos. 5	3835950	94901:005:0307; transpordimaa	22194 Küllise järve tee 0,89-0,92	55 m ²	L5
6	Pos. 6	3835950	94901:005:0307; transpordimaa	22194 Küllise järve tee 0,93-1,21	453 m ²	L6-L7
7	Pos. 7	3835950	94901:005:0307; transpordimaa	22194 Küllise järve tee 1,24-1,58	590 m ²	L7-L9
8	Pos. 8	3835950	94901:005:0307; transpordimaa	22194 Küllise järve tee 1,59-1,92	366,5 m ²	L9-L10
					Kokku: 2381 m ²	



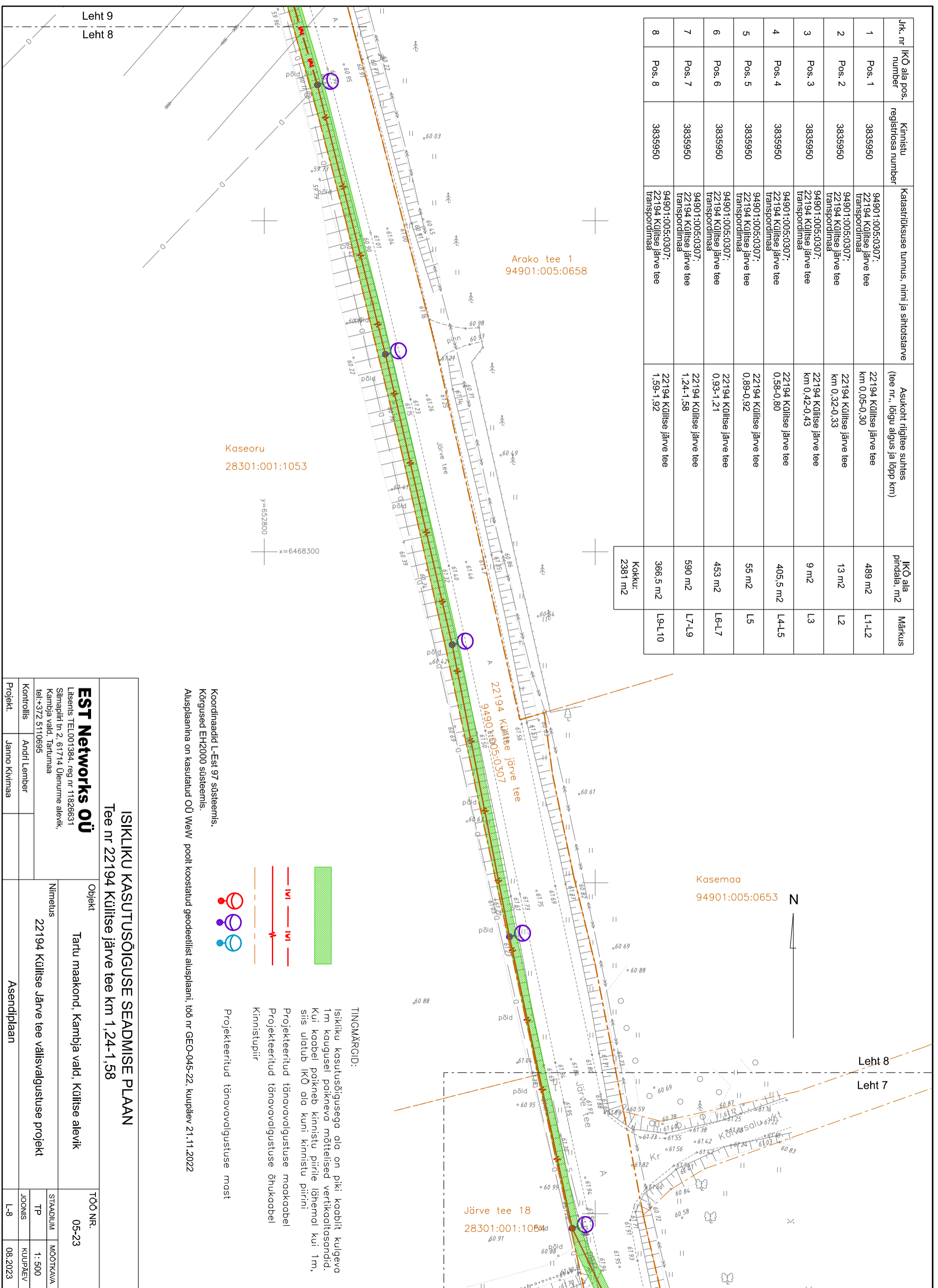
TINGMÄRGID:
 Isikliku kasutusõigusega ala on piki kaablit kulgeva 1m kaugusel paikneva mõttelised vertikaalkaotasandid. Kui kaabel paikneb kinnistu piirile lähemal kui 1m, siis ulatub IKÕ ala kuni kinnistu piirini.
 Projekteeritud tärnovalgustuse maakaabel
 Projekteeritud tärnovalgustuse õhukaabel
 Kinnistupiir
 Projekteeritud tärnovalgustuse most



Järve tee 18
 28301:001:1054d
 Koordinaadid L-Est 97 süsteemis.
 Kõrgused EH2000 süsteemis.
 Ausplaanina on kasutatud OÜ WeW poolt koostatud geodeetilist ausplaan, töö nr GEO-045-22, kuupäev 21.11.2022

EST Networks OÜ Litsents TEL001384, reg nr 11826631 Silmapiiri tn 2, 61714 Ülenurme alevik, Kambja vald, Tartumaa tel: +372 5110695		ISIKLIKU KASUTUSÕIGUSE SEADMISE PIAAN Tee nr 22194 Küllise järve tee km 0,58-0,80, km 0,93-1,21, km 1,24-1,58	
Objekt	Tartu maakond, Kambja vald, Küllise alevik	TÖÖ NR.	05-23
Nimetus	22194 Küllise järve tee välisvalgustuse projekt	STADIUM	MOOTKAVA
Kontrollis	Andri Lember	TP	1:500
Projekt.	Janno Kivimaa	JOOINIS	KUPÄEV
		L-7	08.2023

Jrk. nr	KÕ ala pos. number	Kinnistu registriosa number	Katastritsuse tunnus, nimi ja sihtotstarve	Asukoht riigiee suhtes (tee nr., lõigu algus ja lõpp km)	KÕ ala pindala, m ²	Märkus
1	Pos. 1	3835950	94901:005:0307; 22194 Külitse järve tee transpordimaa	22194 Külitse järve tee km 0,05-0,30	489 m ²	L1-L2
2	Pos. 2	3835950	94901:005:0307; 22194 Külitse järve tee transpordimaa	22194 Külitse järve tee km 0,32-0,33	13 m ²	L2
3	Pos. 3	3835950	94901:005:0307; 22194 Külitse järve tee transpordimaa	22194 Külitse järve tee km 0,42-0,43	9 m ²	L3
4	Pos. 4	3835950	94901:005:0307; 22194 Külitse järve tee transpordimaa	22194 Külitse järve tee 0,58-0,80	405,5 m ²	L4-L5
5	Pos. 5	3835950	94901:005:0307; 22194 Külitse järve tee transpordimaa	22194 Külitse järve tee 0,89-0,92	55 m ²	L5
6	Pos. 6	3835950	94901:005:0307; 22194 Külitse järve tee transpordimaa	22194 Külitse järve tee 0,93-1,21	453 m ²	L6-L7
7	Pos. 7	3835950	94901:005:0307; 22194 Külitse järve tee transpordimaa	22194 Külitse järve tee 1,24-1,58	590 m ²	L7-L9
8	Pos. 8	3835950	94901:005:0307; 22194 Külitse järve tee transpordimaa	22194 Külitse järve tee 1,59-1,92	366,5 m ²	L9-L10
					Kokku: 2381 m ²	



EST Networks OÜ Litsents TEL001384, reg nr 11826631 Silmapiiri tn 2, 61714 Ülenurme alevik, Kambja vald, Tartumaa tel:+372 5110695		Objekt	Tõõ nr. 05-23
		ISIKLIKU KASUTUSÕIGUSE SEADMISE PIAAN Tee nr 22194 Külitse järve tee km 1,24-1,58	
Kontrollis	Andri Lember	Nimetus	STRAADIUM
Projekt	Janno Kivimaa	22194 Külitse järve tee välisvalgustuse projekt	TP
		Asendiplaan	MOOTKAVA
			1:500
			JOOINIS
			KUUPÄEV
			L-8
			08.2023

TINGMÄÄRSD:

Isikliku kasutusõigusega ala on piki koabit kuldvea 1m kaugusel paikneva mõttelised vertikaaljoonid. Kui kaabel paikneb kinnistu piirile lähemal kui 1m, siis ulatub KÕ ala kuni kinnistu piirini.

Projekteeritud tänavavalgustuse moakabel
 Projekteeritud tänavavalgustuse õhukabel
 Kinnistupiir
 Projekteeritud tänavavalgustuse most

Koordinaadid L-Est 97 süsteemis.
 Kõrgused EH2000 süsteemis.
 Alusplaanina on kasutatud OÜ Wew poolt koostatud geodeetilist alusplaan, töö nr GEO-045-22, kuupäev 21.11.2022



TINGMÄRGID:

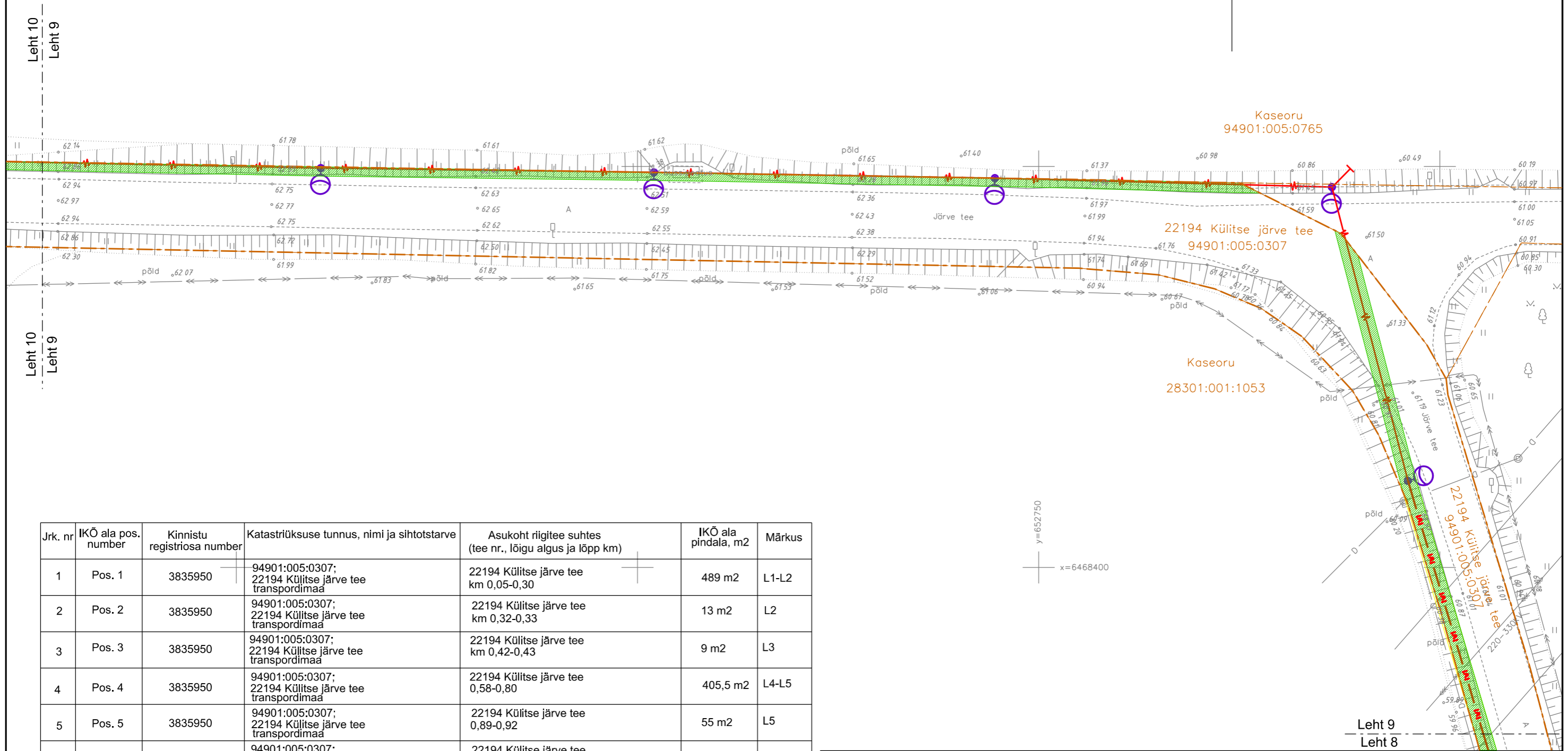
Isikliku kasutusõigusega ala on piki kaablit kulgeva 1m kaugusel paikneva mõttelised vertikaaltasandid. Kui kaabel paikneb kinnistu piirile lähemal kui 1m, siis ulatub IKO ala kuni kinnistu piirini

Projekteeritud tänavavalgustuse maakaabel

Projekteeritud tänavavalgustuse õhukaabel

Kinnistupiir

Projekteeritud tänavavalgustuse mast



Jrk. nr	IKO ala pos. number	Kinnistu registriosa number	Katastriüksuse tunnus, nimi ja sihtotstarve	Asukoht riigitee suhtes (tee nr., lõigu algus ja lõpp km)	IKO ala pindala, m ²	Märkus
1	Pos. 1	3835950	94901:005:0307; 22194 Külitse järve tee transpordimaa	22194 Külitse järve tee km 0,05-0,30	489 m ²	L1-L2
2	Pos. 2	3835950	94901:005:0307; 22194 Külitse järve tee transpordimaa	22194 Külitse järve tee km 0,32-0,33	13 m ²	L2
3	Pos. 3	3835950	94901:005:0307; 22194 Külitse järve tee transpordimaa	22194 Külitse järve tee km 0,42-0,43	9 m ²	L3
4	Pos. 4	3835950	94901:005:0307; 22194 Külitse järve tee transpordimaa	22194 Külitse järve tee 0,58-0,80	405,5 m ²	L4-L5
5	Pos. 5	3835950	94901:005:0307; 22194 Külitse järve tee transpordimaa	22194 Külitse järve tee 0,89-0,92	55 m ²	L5
6	Pos. 6	3835950	94901:005:0307; 22194 Külitse järve tee transpordimaa	22194 Külitse järve tee 0,93-1,21	453 m ²	L6-L7
7	Pos. 7	3835950	94901:005:0307; 22194 Külitse järve tee transpordimaa	22194 Külitse järve tee 1,24-1,58	590 m ²	L7-L9
8	Pos. 8	3835950	94901:005:0307; 22194 Külitse järve tee transpordimaa	22194 Külitse järve tee 1,59-1,92	366,5 m ²	L9-L10
					Kokku: 2381 m ²	

Koordinaadid L-Est 97 süsteemis.
Kõrgused EH2000 süsteemis.
Alusplaani on kasutatud OÜ WeW poolt koostatud geodeetilist alusplaani, töö nr GEO-045-22, kuupäev 21.11.2022

ISIKLIKU KASUTUSÕIGUSE SEADMISE PLAAN			
Tee nr 22194 Külitse järve tee km 1,24-1,58, km 1,59-1,92			
EST Networks OÜ Litsents TEL001384. reg nr 11826631 Silmapiiri tn 2, 61714 Ülenurme alevik, Kambja vald, Tartumaa tel:+372 5110695	Objekt	Tartu maakond, Kambja vald, Külitse alevik	
	Nimetus	22194 Külitse Järve tee välisvalgustuse projekt	
Kontrollis	Andri Lember	TÖÖ NR.	05-23
Projekt.	Janno Kivimaa	STAADIUM	MÕOTKAVA
		TP	1: 500
		JOONIS	KUUPÄEV
		Asendiplaan	L-9 08.2023

TINGMÄRGID:



Isikliku kasutusõigusega ala on piki kaablit kulgeva 1m kaugusel paikneva mõttelised vertikaaltasandid. Kui kaabel paikneb kinnistu piirile lähemal kui 1m, siis ulatub IKÕ ala kuni kinnistu piirini



Projekteeritud tänavavalgustuse maakaabel



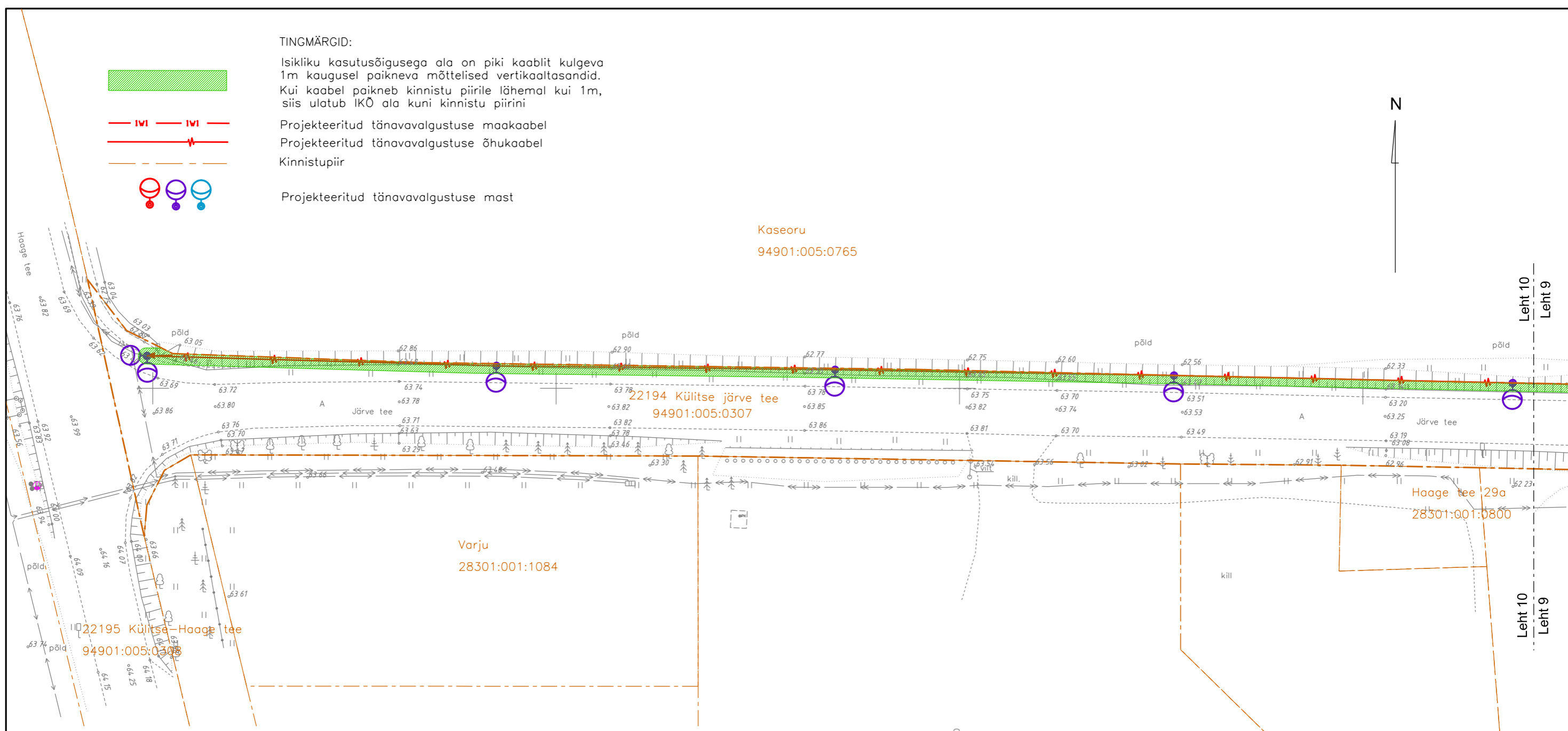
Projekteeritud tänavavalgustuse õhukaabel



Kinnistupiir



Projekteeritud tänavavalgustuse mast



Kaseoru
94901:005:0765

Varju
28301:001:1084

Haage tee 29a
28301:001:0800

22195 Külitse-Haage tee
94901:005:0308

22194 Külitse järve tee
94901:005:0307

Järve tee 28
28301:001:1077

Kpidiku
28301:001:1078

Jrk. nr	IKÕ ala pos. number	Kinnistu registriosa number	Katastriüksuse tunnus, nimi ja sihtotstarve	Asukoht riigitee suhtes (tee nr., lõigu algus ja lõpp km)	IKÕ ala pindala, m2	Märkus
1	Pos. 1	3835950	94901:005:0307; 22194 Külitse järve tee transpordimaa	22194 Külitse järve tee km 0,05-0,30	489 m2	L1-L2
2	Pos. 2	3835950	94901:005:0307; 22194 Külitse järve tee transpordimaa	22194 Külitse järve tee km 0,32-0,33	13 m2	L2
3	Pos. 3	3835950	94901:005:0307; 22194 Külitse järve tee transpordimaa	22194 Külitse järve tee km 0,42-0,43	9 m2	L3
4	Pos. 4	3835950	94901:005:0307; 22194 Külitse järve tee transpordimaa	22194 Külitse järve tee 0,58-0,80	405,5 m2	L4-L5
5	Pos. 5	3835950	94901:005:0307; 22194 Külitse järve tee transpordimaa	22194 Külitse järve tee 0,89-0,92	55 m2	L5
6	Pos. 6	3835950	94901:005:0307; 22194 Külitse järve tee transpordimaa	22194 Külitse järve tee 0,93-1,21	453 m2	L6-L7
7	Pos. 7	3835950	94901:005:0307; 22194 Külitse järve tee transpordimaa	22194 Külitse järve tee 1,24-1,58	590 m2	L7-L9
8	Pos. 8	3835950	94901:005:0307; 22194 Külitse järve tee transpordimaa	22194 Külitse järve tee 1,59-1,92	366,5 m2	L9-L10
					Kokku: 2381 m2	

Koordinaadid L-Est 97 süsteemis.
Kõrgused EH2000 süsteemis.

Alusplaanina on kasutatud OÜ WeW poolt koostatud geodeetilist alusplaani, töö nr GEO-045-22, kuupäev 21.11.2022

ISIKLIKU KASUTUSÕIGUSE SEADMISE PLAAN
Tee nr 22194 Külitse järve tee km 1,59-1,92

EST Networks OÜ
Litsents TEL001384. reg nr 11826631
Silmapiiri tn 2, 61714 Ülenurme alevik,
Kambja vald, Tartumaa
tel:+372 5110695

Objekt
Tartu maakond, Kambja vald, Külitse alevik

TÖÖ NR.
05-23

Nimetus
22194 Külitse Järve tee välisvalgustuse projekt

STAADIUM
TP

MÕOTKAVA
1: 500

Kontrollis
Andri Lember

Projekt.
Janno Kivimaa

Asendiplaan

JOONIS
KUUPÄEV

L-10
08.2023