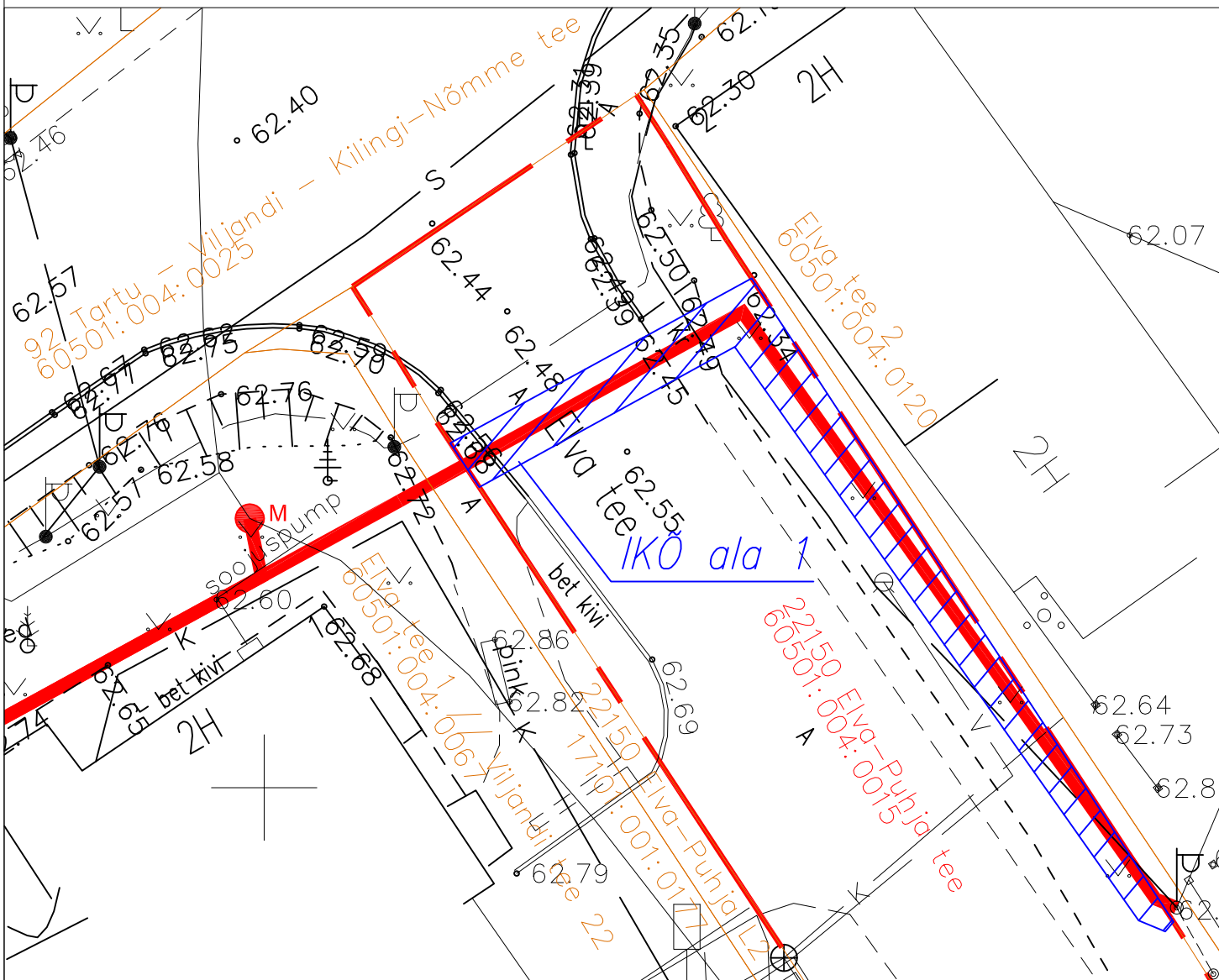

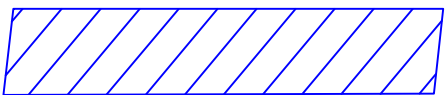





Projekt: NVA lahendused OÜ töö nr. VT1410
Passiivse elektroonilise side juurdepääsuvõrgu rajamine
Puhja alevik, Elva vald, Tartu maakond

Jrk nr	IKO ala nr (plaanil)	Kinnistu registriosa number	Katastriüksuse tunnus, nimi ja sihtotstarve	Asukoht riigitee (nr ja nimi) suhtes (lõigu algus ja lõpp km)	Ala pindala ruutmeetrites m ²
1	1	5939050	60501:004:0015 22150 Elva-Puhja tee transpordimaa	22150 Elva-Puhja tee km 14,24 – 14,27	67 m ²



TINGMÄRGID:

-  - Lepingu objektiks olevate katastriüksuste piirid
-  - Isikliku kasutusõiguse ala
-  - Projekteeritud side multitoru pinnases
-  - Kinnistu piirid
-  - Projekteeritud sidekaev