

## EESVOOLU UUENDAMINE

### PALUKÜLA (maaparandussüsteemi kood 2104650010010\_001)

#### Riigimetsa Majandamise Keskus (RMK)

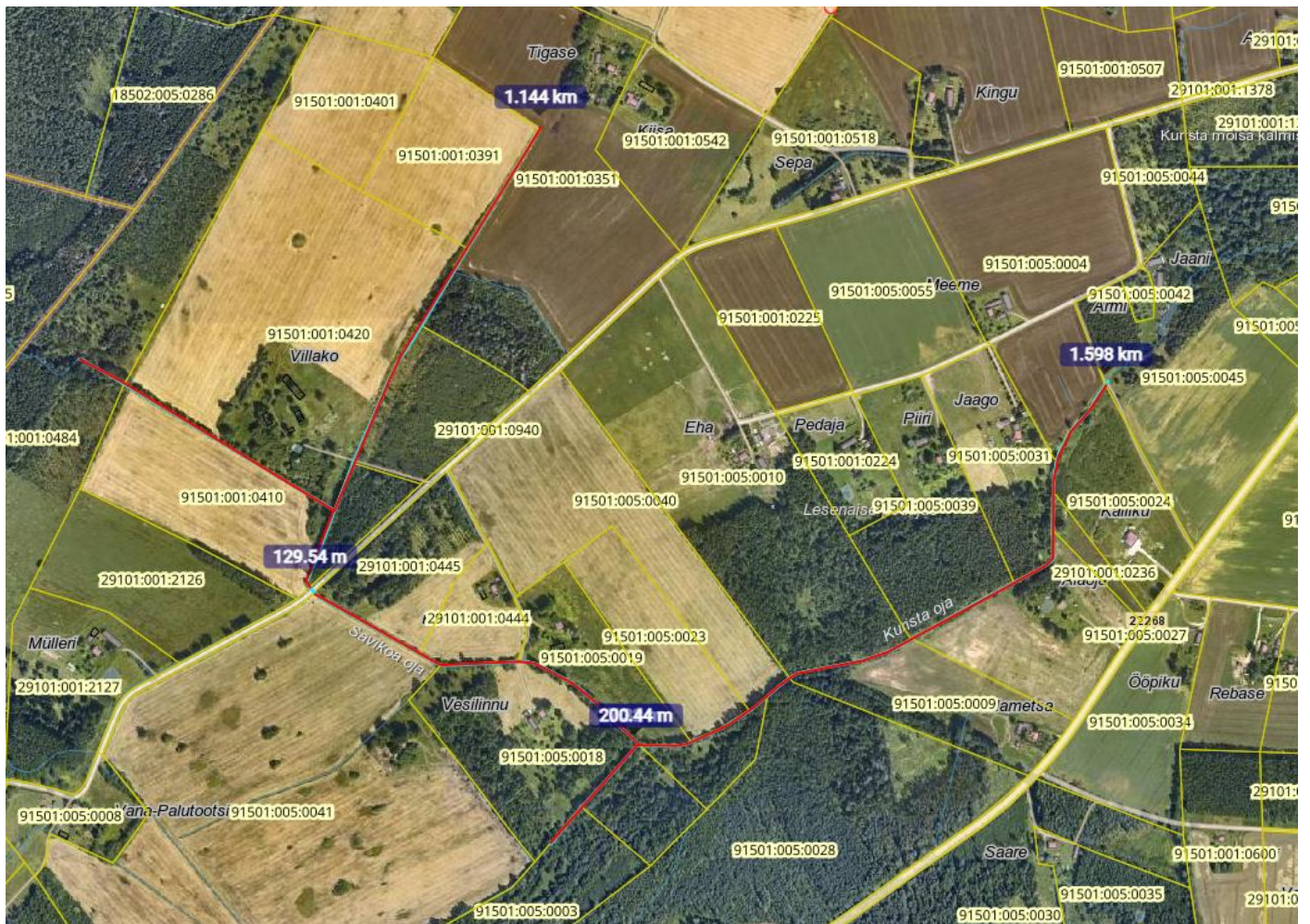
#### Metsaparandusosakond

Palun kooskõlastada **PALUKÜLA (maaparandussüsteemi kood 2104650010010\_001)** eesvoolu uuendustööd. Eesvool külgneb RMK haldusalasse jäävate kinnistuga:

- Kastre metskond 50 (91501:005:0028)

Planeeritavateks töödeks on eesvoolu nõlvadelt puittaimestiku likvideerimine ning voolusängist sette eemaldamine. Töid teostatakse vastaskaldalt.

Tegevusteks taotletakse toetust PRIA meetmest 1.9 ning tööd viiakse läbi määruses „Perioodi 2023–2027 maaparandussüsteemi eesvoolu uuendamise ning keskkonnakaitserajatise ehitamise ja uuendamise investeeringutoetus“ sätestatud korras. Toetuse taotlejaks on **OÜ Agroteenused (registrikood 11205745)**.



— - Uuendatav eesvool