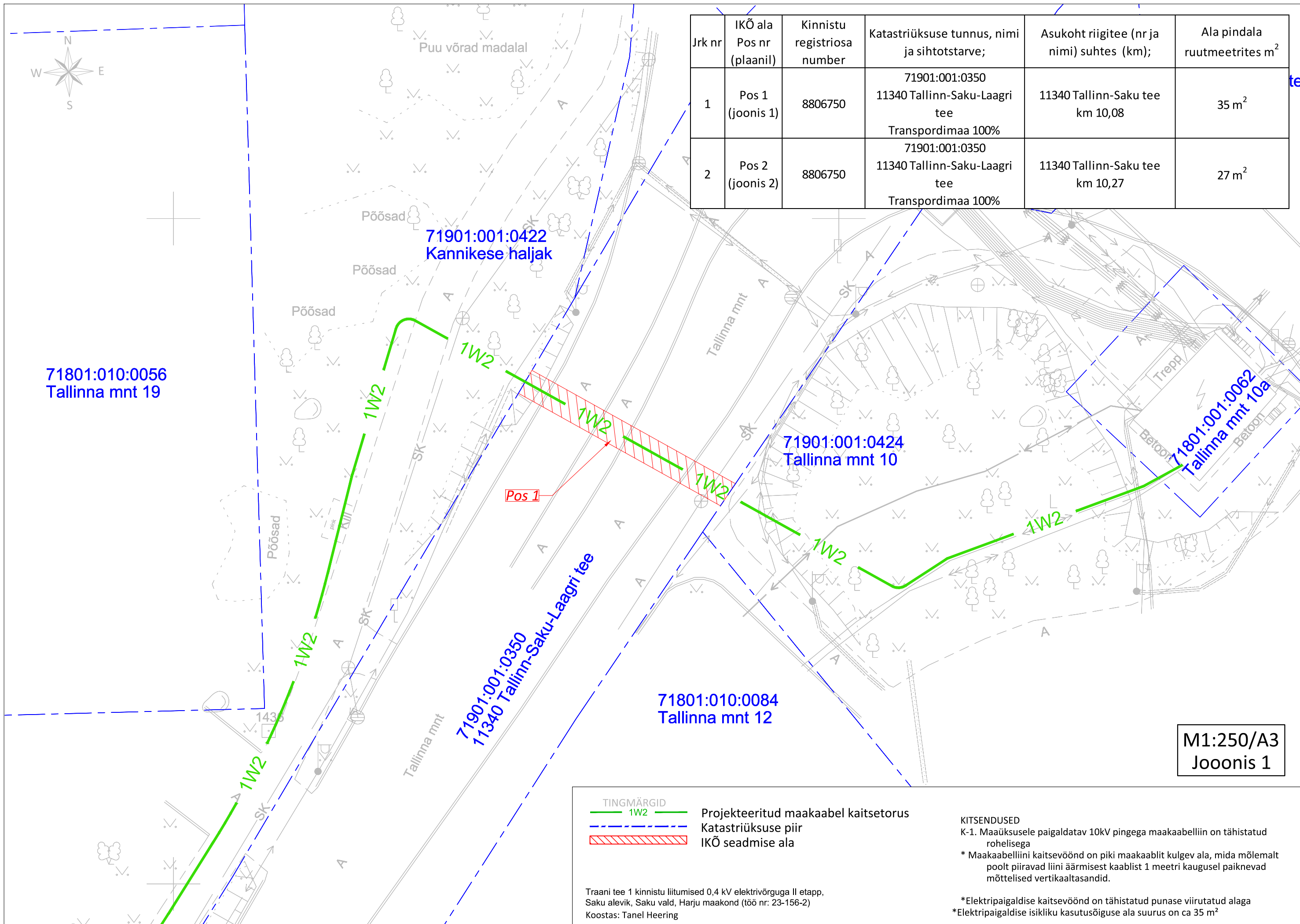


Jrk nr	IKÕ ala Pos nr (plaanil)	Kinnistu registriosa number	Katastriüksuse tunnus, nimi ja sihtotstarve;	Asukoht riigitee (nr ja nimi) suhtes (km);	Ala pindala ruutmeetrites m <sup>2</sup>
1	Pos 1 (joonis 1)	8806750	71901:001:0350 11340 Tallinn-Saku-Laagri tee Transpordimaa 100%	11340 Tallinn-Saku tee km 10,08	35 m <sup>2</sup>
2	Pos 2 (joonis 2)	8806750	71901:001:0350 11340 Tallinn-Saku-Laagri tee Transpordimaa 100%	11340 Tallinn-Saku tee km 10,27	27 m <sup>2</sup>



71801:010:0056  
Tallinna mnt 19

71901:001:0422  
Kannikese haljak

71901:001:0424  
Tallinna mnt 10

71801:001:0062  
Tallinna mnt 10a

71801:010:0084  
Tallinna mnt 12

71901:001:0350  
11340 Tallinn-Saku-Laagri tee

M1:250/A3  
Joonis 1

**TINGMÄRGID**

- 1W2 — Projekteeritud maakaabel kaitsetorus
- - - Katastriüksuse piir
- IKÕ seadmise ala

Traani tee 1 kinnistu liitumised 0,4 kV elektrivõrguga II etapp,  
Saku alevik, Saku vald, Harju maakond (töö nr: 23-156-2)  
Koostas: Tanel Heering

**KITSENDUSED**

K-1. Maaüksusele paigaldatav 10kV pingega maakaabelliin on tähistatud rohelisega

\* Maakaabelliini kaitsevöönd on piki maakaablit kulgev ala, mida mõlemalt poolt piiravad liini äärmisest kaablist 1 meetri kaugusel paiknevad mõttelised vertikaaltasandid.

\*Elektripaigaldise kaitsevöönd on tähistatud punase viirutatud alaga

\*Elektripaigaldise isikliku kasutusõiguse ala suurus on ca 35 m<sup>2</sup>