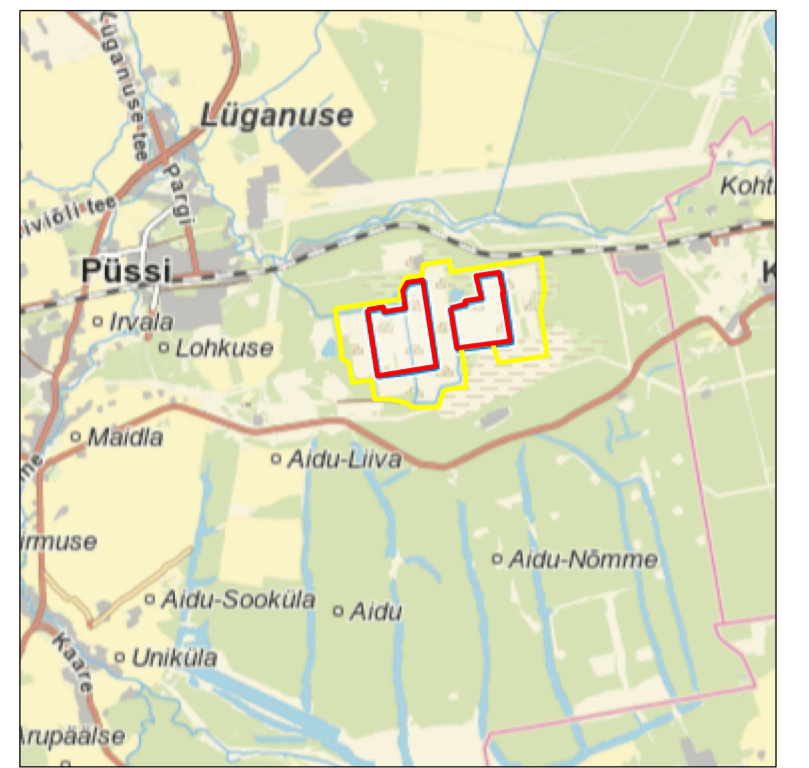
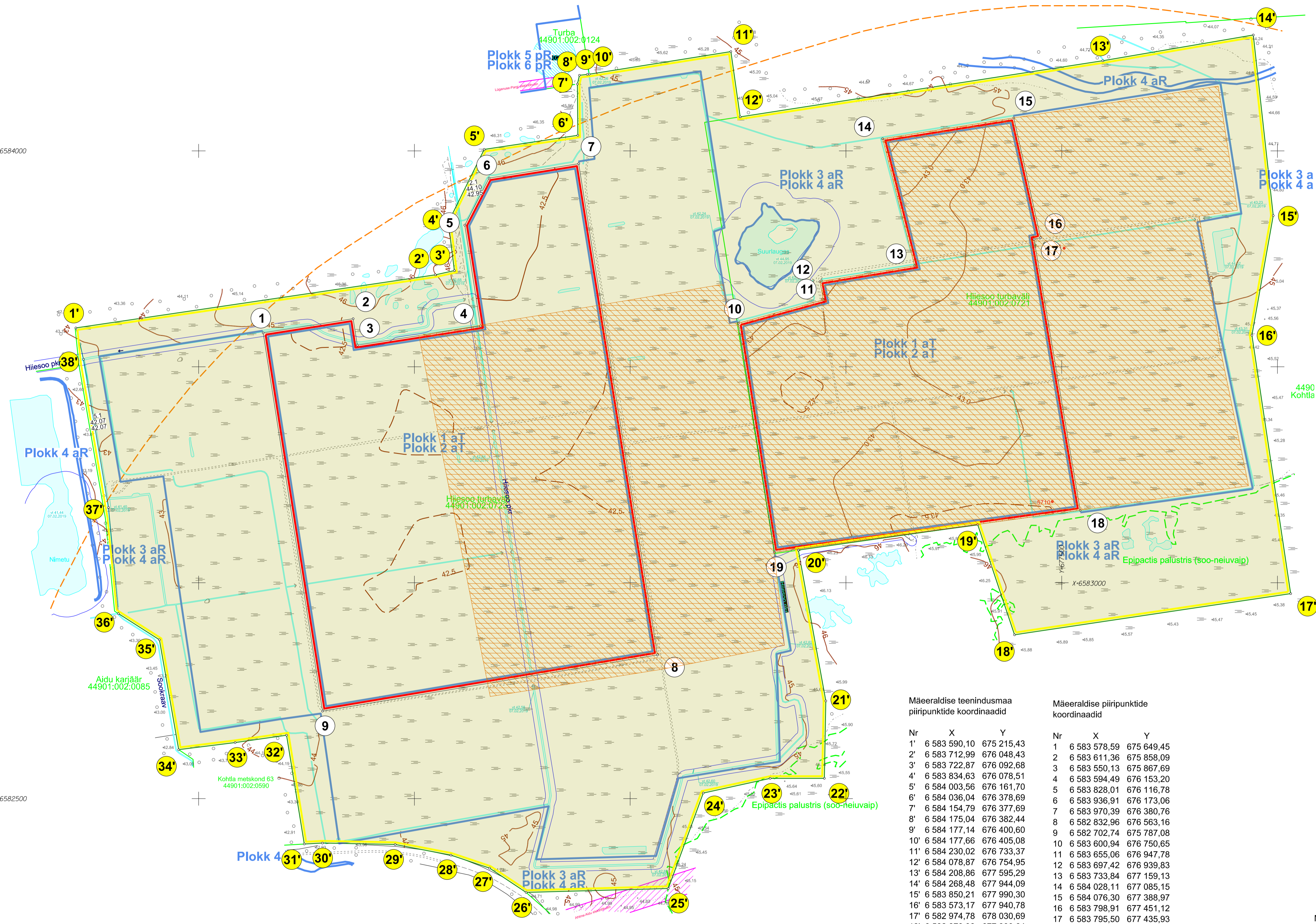
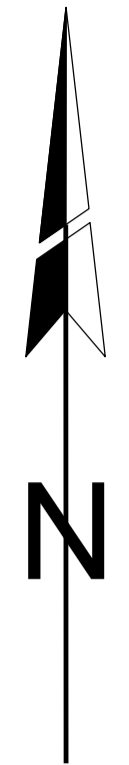


ASENDIPLAAN
M 1 : 100 000



Kaardileht nr 644 (Kohtla-Järve)



- Mäeeraldise piir, piiripunkt ja piiripunkti number
- Mäeeraldise teenindusmaa piir, piiripunkt ja piiripunkti number
- Ploki piir (aT - aktiivne tarbevaru, aR - aktiivne reservvaru, pT - passiivne tarbevaru, pR - passiivne reservvaru)
- Maardla piir (asendiplaani)
- Katastriüksuse nimi, piir ja tunnus
- Maapinna samakõrgusjoon, m
- Veetaseme abs. kõrgus, moodistamise kuupäev
- Piir, millest lõuna pool on riigikaitse ehitise piiranguvöönd
- III kategooria kaitsealuse liigi piiranguvöönd ja objekti nimi
- Veekogu kalda piiranguvöönd ja objekti nimi
- Tehnovõrgu piiranguvöönd ja objekti nimi
- Kohaliku geodeetilise võrgu punkt ja objekti nimi
- Veehaarde sanitaarkaitseala ja KPO väline tunnus
- Taastuv soo kõlvik, pindala 358,02 ha
- Potentsiaalne taastuvenergia tootmisala, pindala 150 ha

Mäeeraldise teenindusmaa piiripunktide koordinaadid

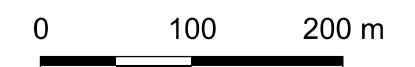
Nr	X	Y
1'	6 583 590,10	675 215,43
2'	6 583 712,99	676 048,43
3'	6 583 722,87	676 092,68
4'	6 583 834,63	676 078,51
5'	6 584 003,56	676 161,70
6'	6 584 036,04	676 378,69
7'	6 584 154,79	676 377,69
8'	6 584 175,04	676 382,44
9'	6 584 177,14	676 400,60
10'	6 584 177,66	676 405,08
11'	6 584 230,02	676 733,37
12'	6 584 078,87	676 754,95
13'	6 584 208,86	677 595,29
14'	6 584 268,48	677 944,09
15'	6 583 850,21	677 990,30
16'	6 583 573,17	677 940,78
17'	6 582 974,78	678 030,69
18'	6 582 879,38	677 390,64
19'	6 583 134,78	677 305,32
20'	6 583 075,58	676 889,73
21'	6 582 726,33	676 953,47
22'	6 582 547,00	676 950,06
23'	6 582 547,00	676 824,40
24'	6 582 513,02	676 669,46
25'	6 582 291,94	676 588,25
26'	6 582 282,87	676 258,84
27'	6 582 339,09	676 174,25
28'	6 582 369,11	676 084,62
29'	6 582 393,84	675 955,43
30'	6 582 397,21	675 786,93
31'	6 582 395,00	675 744,73
32'	6 582 646,86	675 703,67
33'	6 582 629,86	675 584,62
34'	6 582 613,46	675 453,70
35'	6 582 867,91	675 409,05
36'	6 582 928,48	675 314,05
37'	6 583 174,28	675 291,03
38'	6 583 517,37	675 233,21

Mäeeraldise piiripunktide koordinaadid

Nr	X	Y
1	6 583 578,59	675 649,45
2	6 583 611,36	675 858,09
3	6 583 550,13	675 867,69
4	6 583 594,49	676 153,20
5	6 583 828,01	676 116,78
6	6 583 936,91	676 173,06
7	6 583 970,39	676 380,76
8	6 582 832,96	676 563,16
9	6 582 702,74	675 787,08
10	6 583 600,94	676 750,65
11	6 583 655,06	676 947,78
12	6 583 697,42	676 939,83
13	6 583 733,84	677 159,13
14	6 584 028,11	677 085,15
15	6 584 076,30	677 388,97
16	6 583 798,91	677 451,12
17	6 583 795,50	677 435,93
18	6 583 167,73	677 542,98
19	6 583 070,75	676 833,95

Pindala 126,41 ha

Pindala 358,02 ha



Märkused:

- Koordinaadid L-Est 97 süsteemis, kõrgused EH2000 süsteemis.
- Asendiplaani: Maa-ameti X-GIS kaardirakendus.
- Plaani koostamisel on kasutatud:
 - Maa-ameti väljastatud katastriüksuste piirandmeid (seisuga 01.04.2024);
 - Maa-ameti väljastatud kitsenduste andmeid (seisuga 01.04.2024);
 - Maavarade registri maardlate, plokkide ja mäeeraldise piirandmeid (seisuga 01.04.2024);
 - 2019. a Hiiesoo turbatootmisala mäeeraldise plaan (OÜ J. Viru Markseidenbüroo, töö nr 18237).
- Kasutatud tarkvara: Bentley PowerCivil for Baltics V8i (litsents: 70000661800020).

Objekti nimetus ja aadress Hiiesoo turbatootmisala Lügenuse vald, Ida-Viru maakond	Joonise sisu Korrastatud ala plaan
Loa omanik Tootsi Turvas AS Suur-Jõe tn 63, Pärnu linn, 80042 info@tootsiturvas.ee	Graafiline lisa 3/3 Mõõtkaava 1:5000
OÜ Inseneribüroo STEIGER Männiku tee 104, 11216 Tallinn +372 668 1011, info@steiger.ee	Koostas Tauri Põldema /Aalkirjastatud digitaalselt/ Kinnitas Erki Vaguri /Aalkirjastatud digitaalselt/
	Kuupäev 11.04.2024 Töö nr 24/4779