

91901:01:0064

Lühike tn 1  
91901:01:0062

Lühike tn 10  
91901:01:0013

Lühike tn 11  
91901:01:0083

Lühike tn 2  
91901:01:0000

Lühike tn 4  
91901:00:0288

Lühike tn 8  
91901:01:0023

Pikk tn 15a  
91901:01:0060

Pikk tn 15c  
91901:01:1350

Lühike tn 6  
91901:01:1020

Lühike tn 6a  
91901:01:0015

Pikk tn 17c  
91901:01:1190

Pikk tn 17d  
91901:01:1190

Pikk tn 15  
91901:01:1330

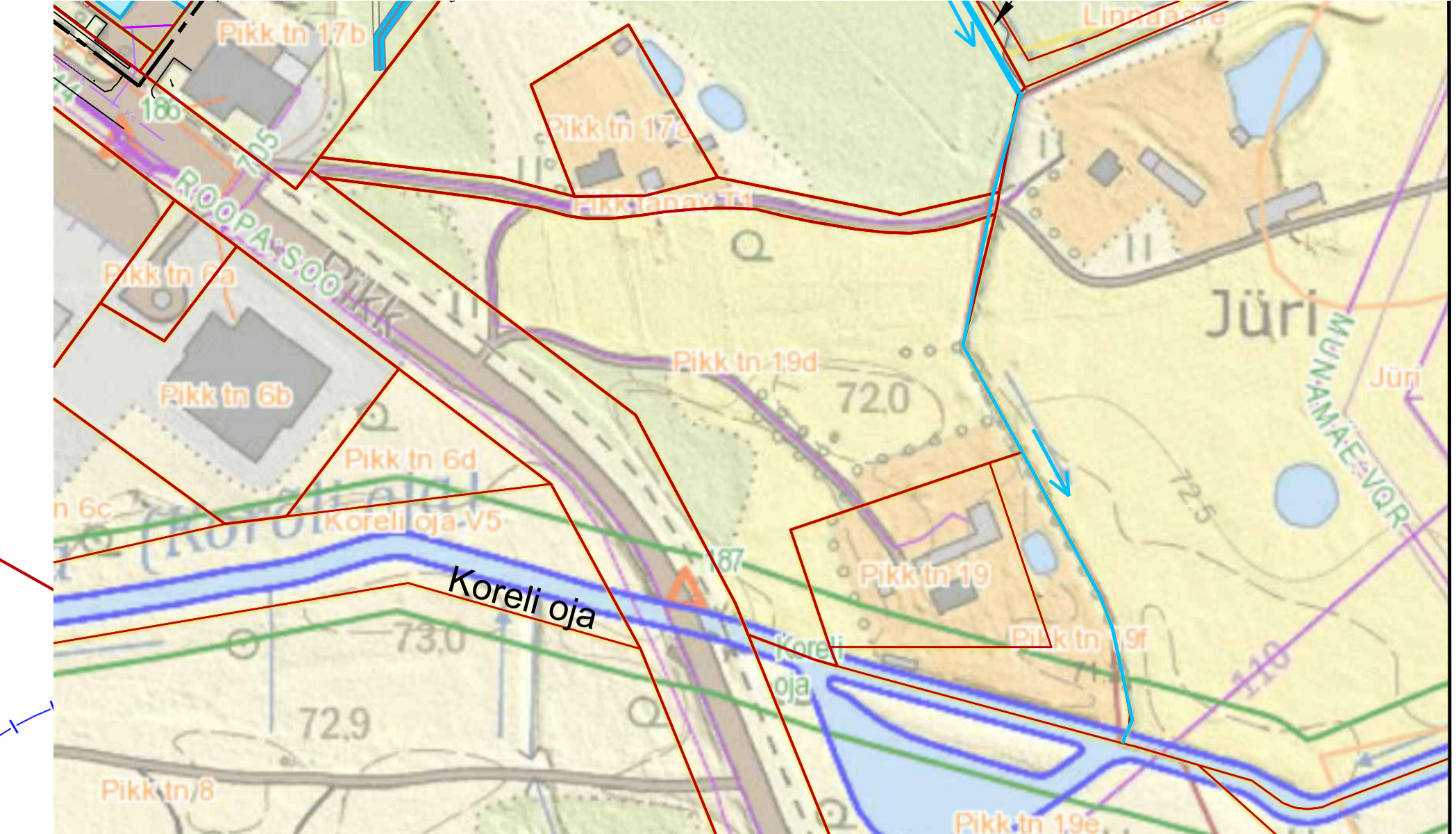
Pikk tn 17  
91901:01:0049

Pikk tn 4a  
91901:01:0080

Pikk tn 6  
91901:01:1060

Pikk tn 17b  
91901:01:0107

Pikk tn 17  
91901:00:0108



Puurkaev nr  
PRK0010010

Lühike tn 16c  
91901:00:0693

Lühike tn 16d  
91901:00:0694

Kullapuu tee 21  
91803:002:0040

Planeeritud kraav, mille kaudu juhtida liigvesi olemasolevasse tiiki ning sealt edasi Koreli oja suunas

**Märkused:**

1. Planeeringu alusplaanina on kasutatud Kobras OÜ poolt koostatud Võru linnas Pikk tn 17, 17c, 17d ja 17e geodeetilist moodustust, too nr 2020-311 (moodustatud 19.11.01.12.2020). Koordinaadid L-Est 97 süsteemis, kõrgused EH2000 süsteemis. Katastrirõhkude piirid on kaardile kantud vastavalt maakatastri andmetele.
2. Planeeritud hoonete asukohad ja maht on joonisel illustreeritud. Hoonete täpne suurus ja paiknemine hoonestusalal määratakse hoonete projektidega, arvestades käesolevas detailplaneeringus lubatud maksimaalse hoonete ehitusala pindala ja hoonete arvuga krundil.
3. Olemasolev Pikk tn 17e krundi ehitustegevusele ette jääv kõrgaljalustas on ette nähtud likvideerida ning maapinda tõsta olemasolevate platsidega enam-vähem samale tasapinnale. Uue platsi täpsem absoluutkõrgus ja vertikaalplaneerimine tuleb lahendada projektiga.
4. Planeeritud teede ja platside paiknemist ja suurust võib projekteerimisel vastavalt vajadusele muuta.
5. Planeeringuala antakse põhimõtteline lahendus katustelt, teedelt ja platsetelt koguneva sademevee kokku kogumiseks, mida tuleb täpsustada projekteerimisel. Sademeveed on võimalik juhtida vertikaalplaneerimise ja torustikega läbi liiv-õlipüüdi krundi kapiteeri planeeritud uude kraavi, kust on võimalik edasi juhtida vesi uue kraaviga läbi Pikk tn 17g kinnistu kuni olemasoleva veekoguni (tiigini; näidatud joonise skeemil). Projekti käsitleda ka tiigi väljavoolu korraldamist, et tagada liigvee äravoolu eesvoolu (Koreli oja) suunas. Sademevee lahenduse (platsi kallite, torustiku, kaevuote ja kraavide) kohta tuleb koostada täpsustav projekt, mis tuleb kooskõlastada kohaliku omavalitsuse ja kõigi sagesse puutuvate kinnistuomanikega ning näha ette servituudid planeeringuala sademevee juhtimiseks läbi teise kinnistu. Perspektiivis on võimalik maja eest parklas sademeveed edasi juhtida hoopis sademeveekanaliseerimise torustikuga linna sademeveetorustikku Pikal tänavale, mis on ühisveevärgi ja kanaliseerimise arenguväes ette nähtud, kuid planeeringu koostamise ajal ei ole omavalitsuse poolt sademeveekanaliseerimise veel välja ehitatud.
6. Planeeritud tehnovõrgud on näidatud joonisel põhimõttelisena ning planeeritud tehnovõrku asukohti on lubatud täpsustada ja muuta edasisel projekteerimisel.
7. Planeeringuala näidatud ushjaljalustas on soovituslik ning joonisel näidatud puude ja pöõsaste asukohti ja täpset arvu krundil võib muuta.
8. Planeeringuala piir on loetavuse huvides nihutatud 3 m väljapoole selle tegeelikut asukohtast.
9. Detailplaneeringu seletuskiri ja joonised on omavahel lahutamatu seotud planeeringu osad.
10. Mõõdud on antud meetrites.

varjualune  
150 m<sup>2</sup>

rekonstrueeritav  
hoone osa 118 m<sup>2</sup>

tooraine

hoone laiendus

337 m<sup>2</sup>

ühenduskrundid

pk - 12

pk - 7

pk - 45

POS 1

POS 2

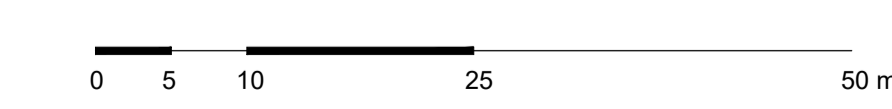
sügavkülmiladu  
3898 m<sup>2</sup>

pakendiladu  
(tenthall)

tehnoseadmed

**TINGMÄRGID:**

- planeeringuala piir
- olemasolev krundipiir
- planeeritud krundipiir
- olemasolev veetoru
- olemasolev sademeveekanaliseerimine
- olemasolev reoveekanaliseerimine
- olemasolev madalpingekaabel
- olemasolev kõrgepingekaabel
- olemasolev elektrihüülin
- olemasolev sidekaabel
- olemasolev kütetoru
- planeeritud veetoru
- planeeritud reovee kanaliseerimistoru
- planeeritud sademeveekanaliseerimise toru
- perspektiivne sademeveekanaliseerimise toru Pika tänava ühisveevärgi
- planeeritud sidekaabel
- planeeritud gaasitoru
- planeeritud elektri 10 kV kaabel
- planeeritud elektri madalpingekaabel
- planeeritud valgustuskaabel
- planeeritud tuleohu hüdrandi kuja (30 m)
- planeeritud kõvakattega tee / plats
- planeeritud kõvakattega jalgteed
- planeeritud kraav
- olemasolev hoone
- olemasolev hoone väljapoole planeeringuala (asukohi orienteeruv)
- võimalik uus hoone või hoone laiendus
- hoonestusala
- täidetav ala (nõlva ülemine serv, suurus orienteeruv)
- planeeritud servituudiala
- olemasolev lehtpuu / okaspuu / pöõsas
- planeeritud soovituslik lehtpuu / okaspuu / pöõsas
- planeeritud vedelgaasi mahuti aurustiga
- planeeritud liiva-õlipüüdur
- likvideeritav objekt
- planeeritud tuleohu hüdrant



		CRISTELLA VT OÜ	
Kesklinna 30, 70135 Tartu, Eesti		TOO nimetus: PIKK TN 17, 17C, 17D JA 17E KINNISTUTE DETAILPLANEERING	
Teetõlme osakond Teetõlme Nõuabüroo Kreete Lääne, Reete Türkson		JOONISE NIMetus: TEHNOVÕRKUDE JOONIS	
Kuupäev:	Joonis:	Jooniseid:	Mõõtkraav:
15.08.2022	5	5	1:500
2021-11		Formaat:	
840x722mm			