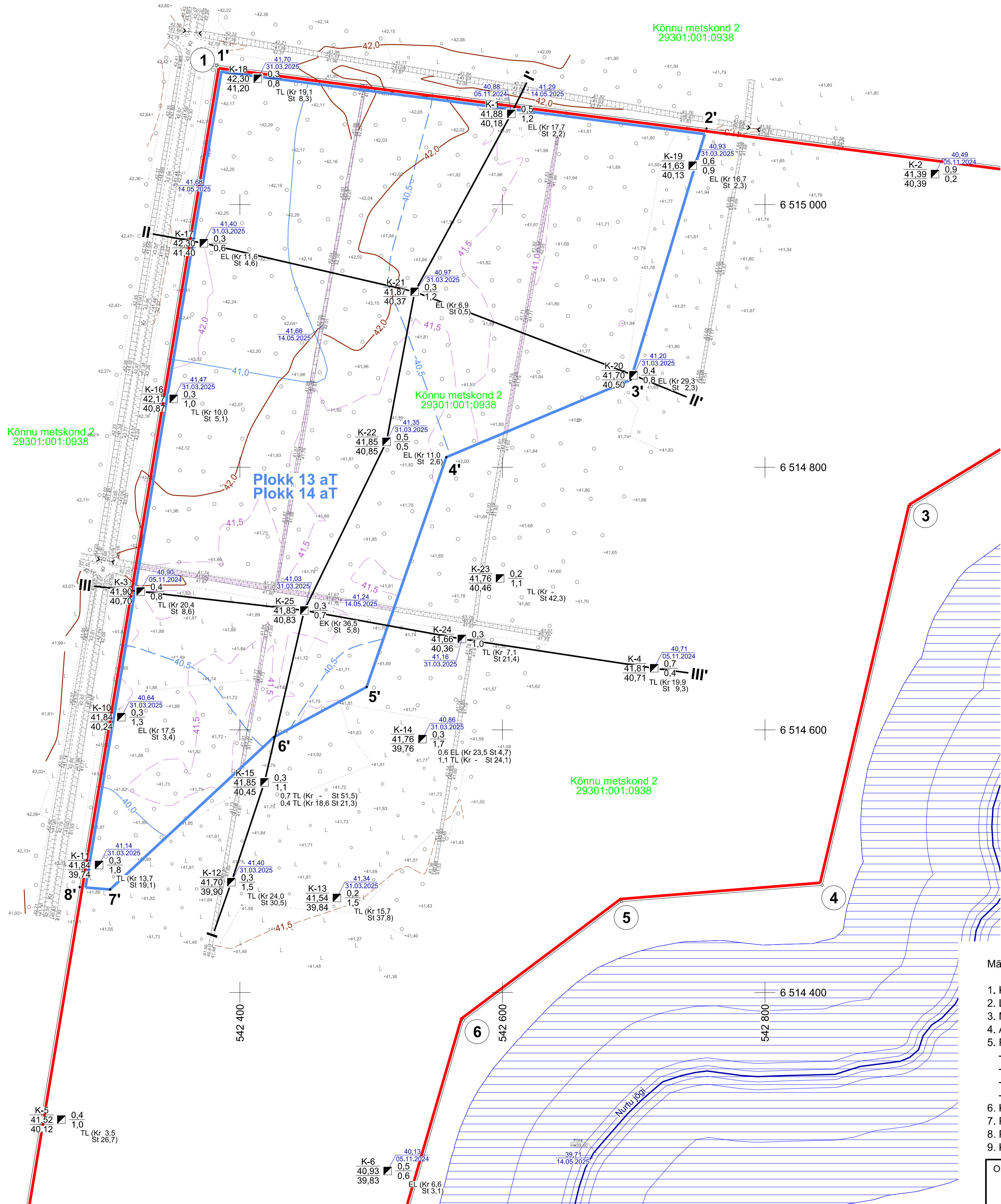


ASENDIPLAAN  
M 1 : 100 000



Kaardileht nr 631 Rapla

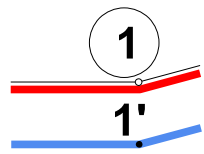


Uuringuruumi piiripunktide  
koordinaadid

Nr	X	Y
1	6 515 106,11	542 382,26
2	6 514 990,92	543 275,16
3	6 514 770,14	542 911,55
4	6 514 481,67	542 843,69
5	6 514 469,25	542 690,76
6	6 514 378,89	542 570,44
7	6 514 180,78	542 512,68
8	6 514 025,21	542 382,26
9	6 513 857,22	542 364,72
10	6 513 516,12	542 472,63
11	6 513 393,15	542 432,41
12	6 513 275,31	542 229,17
13	6 513 496,09	542 113,98

Pindala 14,83 ha

Pindala 69,62 ha



Uuringuruumi piir, piiripunkt ja piiripunkti number

Ploki piir (aT - aktiivne tarbevaru),  
piiripunkt ja piiripunkti number

Rüütja kruusamaardla piir (asendiplaanil)

Katastriüksuse nimi, piir ja tunnus

Geoloogilise läbilõike joon

Maapinna samakõrgusjoon, m

Katendi lamami samakõrgusjoon, m

Kasuliku kihi lamami samakõrgusjoon, m

Veetaseme abs. kõrgus, mõõdistamise kuupäev

Kaevandi nr

Suudme abs kõrgus, m

Lamami abs kõrgus, m

Katendi paksus, m  
Kasuliku kihi paksus, m  
EK - ehituskruus, EL - ehitusliiv, TL - täiteliv  
Kr - kruusa sisaldus (fr. >21,5 mm), %  
St - siltimise sisaldus (fr. <0,06 mm), %

Ranna või kalda piiranguvöönd

Märkused:

- Koordinaadid L-Est 97 süsteemis, kõrgused EH2000 süsteemis.
- Lähtekoordinaadid ja kõrgus: Trimble VRS Now baasjaamade võrk.
- Möödistas OÜ Inseneribüroo STEIGER 14.05.2025.
- Asendiplaan: Maa- ja Ruumiameti X-GIS kaardirakendus.
- Plaani koostamisel on kasutatud:
  - Maa- ja Ruumiameti väljastatud katastriüksuste piirandmeid (seisuga 15.05.2025);
  - Maa- ja Ruumiameti väljastatud kitsenduste andmeid (seisuga 29.04.2025);
  - Keskonnaagentuuri EELISE andmeid (seisuga 22.04.2025);
  - Maavarade registri maardlate plokide ja mäeeraldiste piirandmeid (seisuga 23.04.2025).
- Kasutatud tarkvara: Bentley PowerCivil for Baltics V8i (litsents: 70000661800020).
- Puuraukude koordinaadid ja abs kõrgused on toodud tekstilisas 2.
- Plokkide 13 aT ja 14 aT vahepiir asub abs kõrgusel 41,1 m.
- Kogu uuringuala hõlmab maaparandussüsteemi maa-ala Järvakandi5 (ÜP-49).

Objekti nimetus ja aadress Rüütja II uuringuruum Rüütja kruusamaardla Kehtna vald, Rapla maakond	Joonise sisu Topograafiline ja varu arvutuse plaan	Graafiline lisa 1/2 Mõõtkava 1 : 2000
OÜ Inseneribüroo STEIGER Männiku tee 104, 11216 Tallinn +372 668 1011, info@steiger.ee	Koostas Kaja Paat /Allkirjastatud digitaalselt/	Kuupäev 02.07.2025
	Kinnitas Helis Pormeister /Allkirjastatud digitaalselt/	Töö nr 25/5188