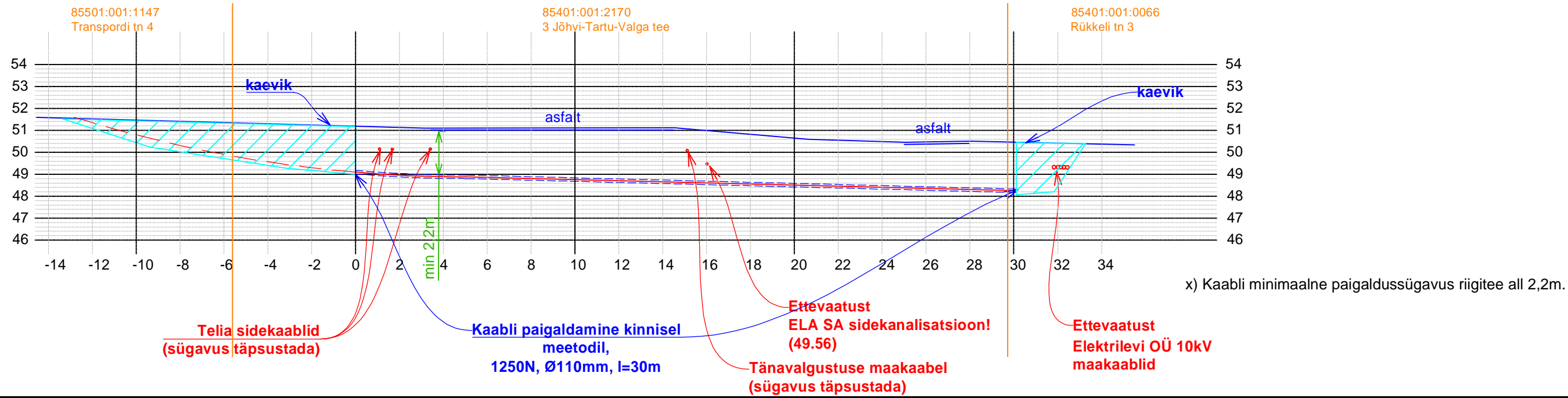
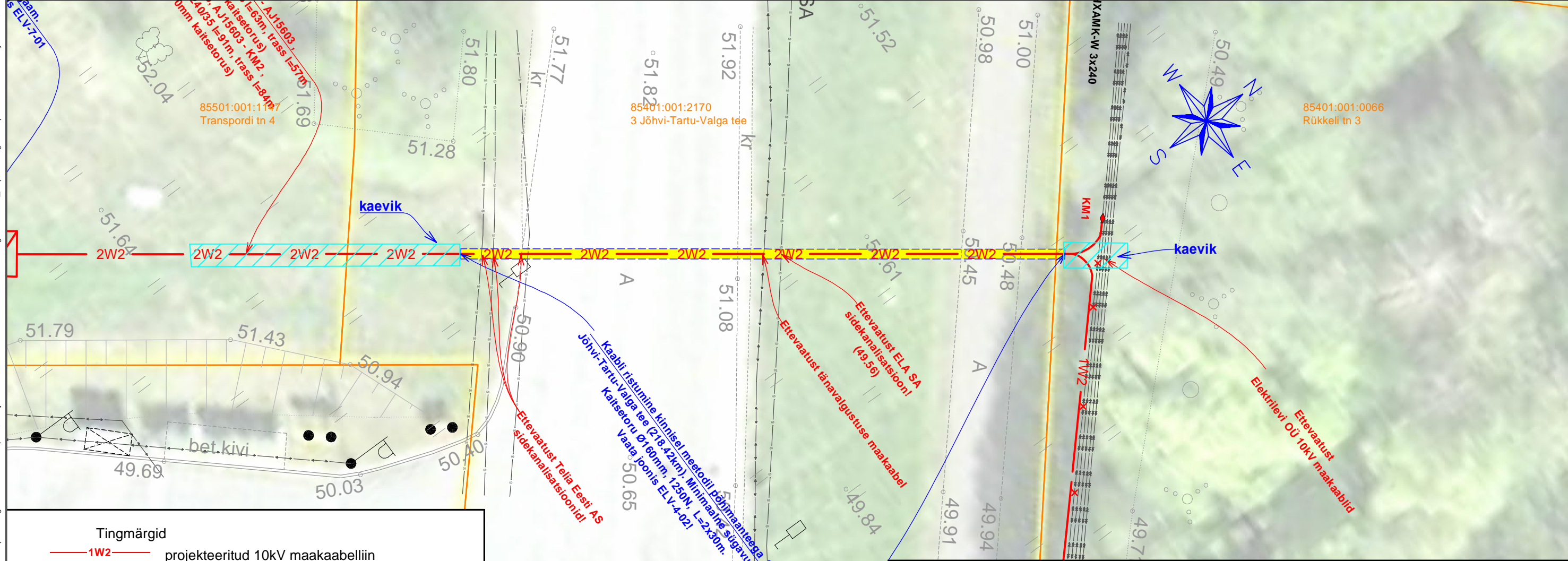


10 kV maakaabelliini ristumine kinnisel meetodil kinnisel meetodil põhimaanteega 3 Jõhvi-Tartu-Valga tee (218.42km)



File name: LC1847_TP_ELV-4-01_Asendiplaan.dwg Plotted: esmaspäev, 29. juuli 2024 15:37:00 Plot Device: PDF-XChange Standard_50.pc5 Page Setup: ---- Plotted by: Vissel, Hendrik



- Tingmärgid**
- 1W2— projekteeritud 10kV maakaabelliin
 - 1W2— kinnisel meetodil paigaldatav lõik
 - lahti kaevatav ala kinnise meetodi rakendamiseks
 - katastripiir

Projekt AS AQUA MARINA Transpordi tn 2 elektriautode laadimistaristu liitumine elektrivõrguga. Valga linn, Valga vald, Valga maakond		Tellija Elektrilevi OÜ	
Joonis Ristumisjoonis		Joonise nr LC1847_TP_ELV-4-02	
Projekteeija H.Vissel	7/29/2024	51967694	Mõõtkava 1:200
Kontrollija A.Mee	29.07.2024	5119005	Staadium Tööprojekt
Projektjuht	Keel EST	Leht 1	Lehti 1
LEONHARD WEISS LEONHARD WEISS OÜ E-post estonia@leonhard-weiss.com Telefon +372 601 2285 Registrikood 12083348			