



OÜ Kirjanurk
Sest meie oskame

Kirjanurk OÜ
Registrikood: 12592543
Hiievälja tee 20, Oru küla,
Kose vald, 75103 Harjumaa
tel. +372 5209235;
e-mail: yld@kirjanurk.ee
MTR nr. EEG000316
EEP002846
TEL002778

Tellija: Maik Teiv

Pärnu maakond, Pärnu linn, Tammuru küla

Nimmi ja Kubja kinnistud

GEODEETILINE ALUSPLAAN

TÖÖ NR. 10050G

Geoaluse koostaja:

Egle Nairis

Pärnu 2023

SISUKORD

1. Tiitelleht	1
2. Sisukord	2
3. Seletuskiri	3
4. Aukoha skeem	4
5. Maa-ala plaan	5-6
6. Kooskõlastused	7

SELETUSKIRI

1. Üldandmed

Objekti asukoht: Pärnu maakond, Pärnu linn, Tammuru küla

Objekti nimetus: Nimmi ja Kubja kinnistud
geodeetiline alusplaan

Tööde täitmise aeg

Välitööd: 02.05.2023.a.
Kameraaltööd: 04.05.2023.a.

Töö teostajad: geodeet E.Nairis

2. Geodeetiliste lähtepunktide andmed

Koordinaadid riiklikus L-EST97 ristkoordinaatide süsteemis.
Kõrgused EH2000 süsteemis
Lähtepunkt: Trimble VRS Now

3. Objekti geodeetilise sidumise andmed

Möödistamistödeks vajalik alusvõrk rajati GPS seadmega Leica Leica GS18.

4. Mõõtmistööd

Pärnu Linnavalitsuse planeerimisosakonna mõõdistustöö loa nr 23230.
Vastavalt lähteülesandele teostati M1:500 geodeetiline maa-ala plaan 14.3ha koos tehnovõrkudega. Plaan koostati arvutil graafikaprogrammiga MicroStation PowerDraft V8i. Kasutatud varasemad mõõdistused: OÜ Geodeesia24 tööd nr 6974-22 Tammuru küla maa-ala plaan. Looduses kontrollitud ja mõõdistatud muudatused.

5. Kasutatud instrumendid

Möödistamistödel kasutati GPS seadet Leica GS18, väliarvuti Leica CS20 ja elektrontahhümeetrit Leica TS13. Trassiotsijat Leica Ultra.

6. Tehnovõrgud

Möödistusalas asuv dreanažitorustik plaanile kantud Põllumajandusameti poolt väljastatud teostusjooniste alusel. Drenaaži asukoht orienteeruv.
Möödistusalasse jäävad elektrimaakaablid plaanile kantud Elektrilevi OÜ poolt väljastatud andmete alusel.

7. Üleantavate materjalide loetelu

Tellijaja:

Maik Teiv -digitaalinfo dwg formaadis

Kohalik omavalitsus -tehniline aruanne 1 eks.
-digitaalinfo dgn formaadis

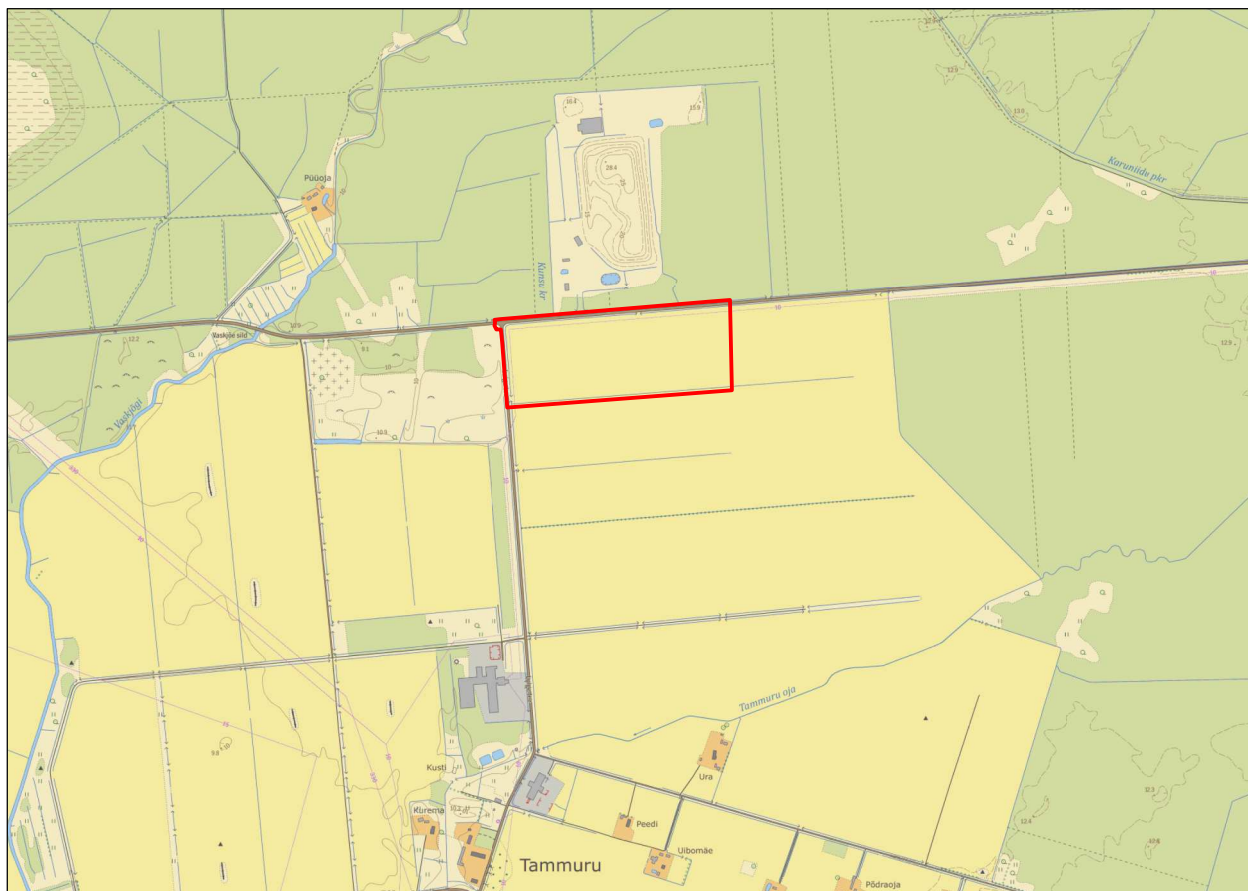
Koostaja:

E.Nairis

04.05.2023.a.

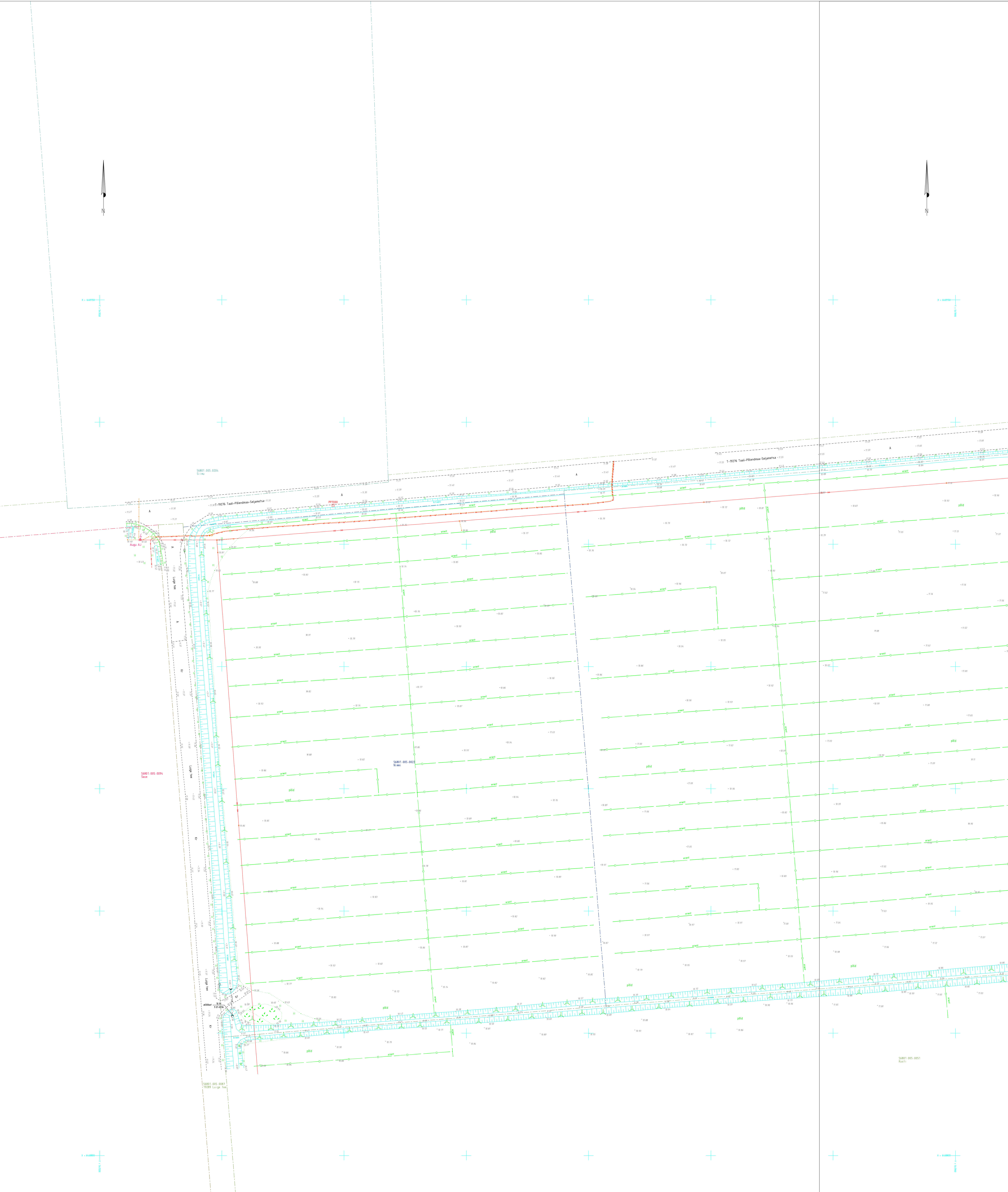
ASUKOHA SKEEM

Pärnu maakond Pärnu linn Tammuru küla



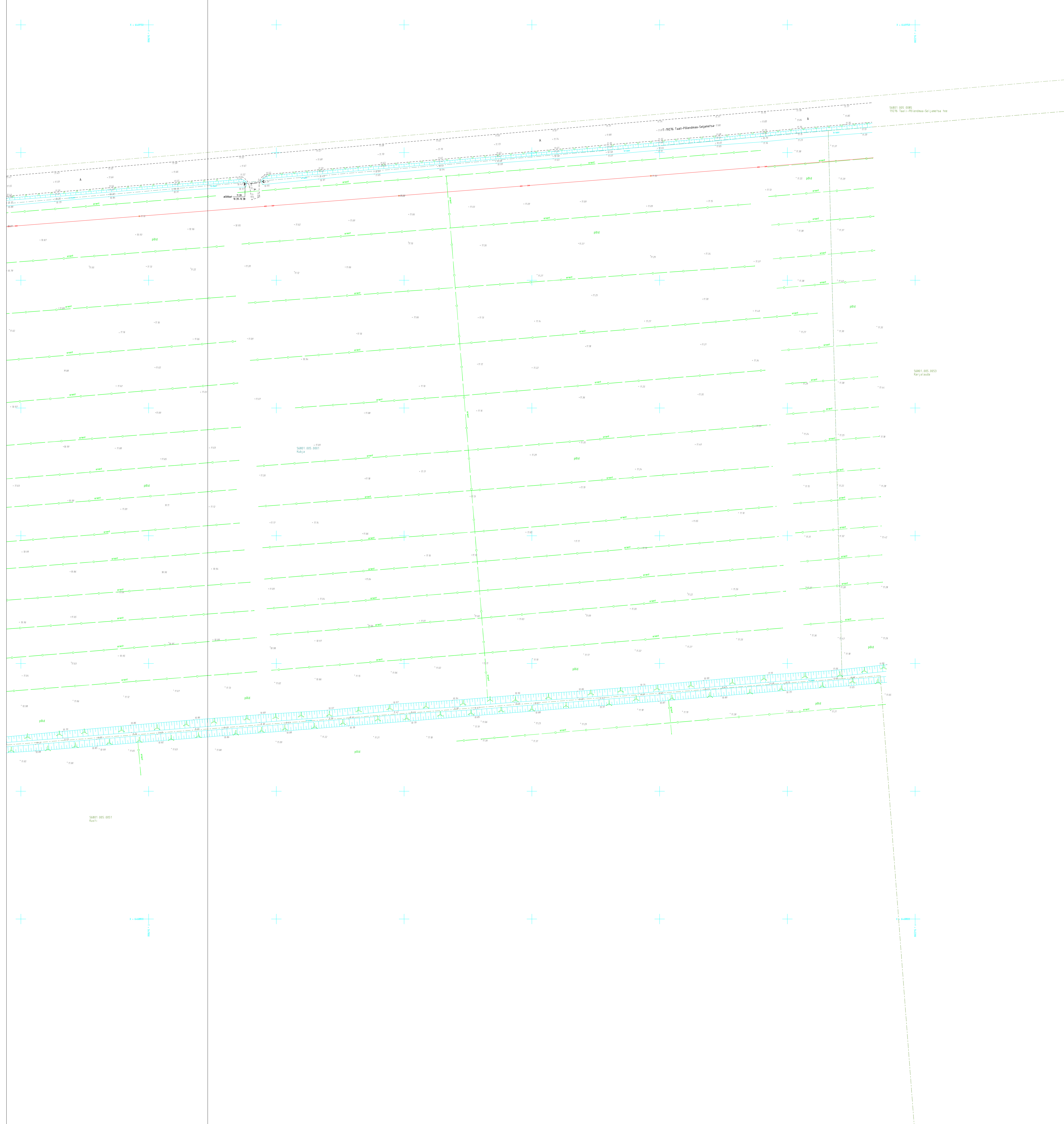
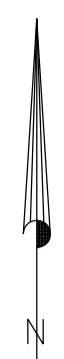
— Mõõdistatud objekt

Koostaja:
Egle Nairis



KOOSKÜLASTUSE TABEL

NR	ASUTUS	NUMBER	KUUPÄEV
1	Elektriline OU	VÄH-B3663	25.04.2023
2	Põllumajandus- ja Tootumise	6.2-2/2155F	09.05.2023



Heeme
7 süsteemi
süd. Maa-ameti andmete põhjal seadusga 02.05.2023. (kõik "PBR" esitatud parajoonete asukohtad on informatsioonid)

Objekt	Pärnu maakond Pärnu linn	Revisioonid	02.05.2023
Asukoht	Tamuru küla Nõmme ja Kudja asendamine alustööd		
Mõõtkava	1:500	Leht	1
		Leht	2
		Faas	00500 Joonis

Kirjanurk
Eesti Geodeetiline Selts
Tänavatähe 20, 10130 Kõue
Kõue valla halduskeskus
Tel. +372 7383372

MÄRKUSED:
Kõiguvad 040000 süsteemi
Koordinaadid L-EST99 süsteemis

Faas nr	00500	Objekt	Pärnu maakond Pärnu linn	Revisioonid	02.05.2023
			Tamuru küla Nõmme ja Kudja asendamine alustööd		
Mõõtkava	1:500	Leht	2	Faas	00500 Joonis
Koostaja	E.Nõmme	Joonis			
Kontrollis	G.Raudsepp	Geodeetiline alustööd			

Kirjanurk
Eesti Geodeetiline Selts
Tänavatähe 20, 10130 Kõue
Kõue valla halduskeskus
Tel. +372 7383372

10050G Kooskõlastuste tabel

Nr	Tehnovõrgu liik	Tehnovõrgu omanik	Kooskõlastaja	Kooskõlastuse number	Kuupäev
1	Elekter	Elektrilevi OÜ	Marge Kasenurm	VAH-83663	25.04.2023
2	Maaparandus	Põllumajandus- ja Toiduamet	Maret Hannus	6.2-2/21359	09.05.2023

Koostas: Egle Nairis
10.05.2023