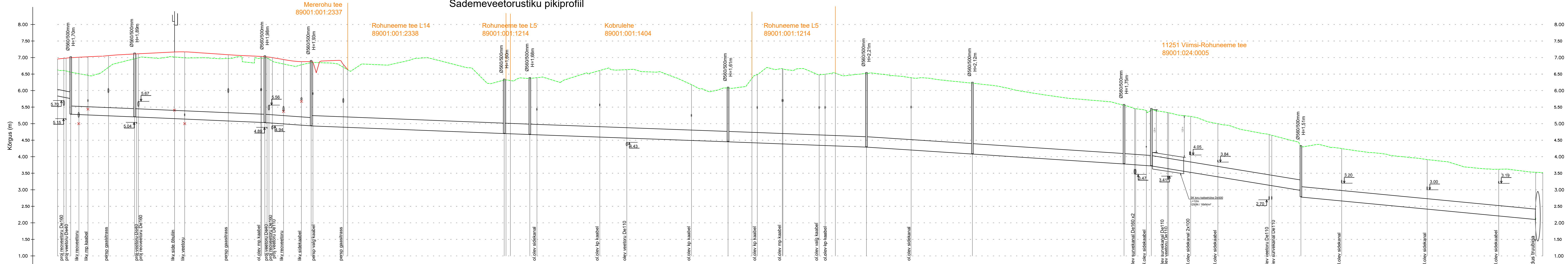


Sademeveetorstiku pikiprofiil



KAEVU TÄHIS	SK - 1		SK - 2		SK - 3		SK - 4		SK - 5		SK - 6		SK - 7		SK - 8		SK - 9		SK - 10		SK - 11		SK - 12		SK - ühendus trüubiga	
OL.OL. MAAPINNA KÕRGUS (m)	6.56		6.96		6.99		6.85		6.32		6.37		6.08		6.52		6.22		5.55		5.43		4.31		3.53	
PROJ. MAAPINNA KÕRGUS (m)	7.00		7.11		7.03		6.88		6.32		6.37		6.08		6.52		6.22		5.55		5.43		4.31		3.53	
PROJ. TORU PÕHJA KÕRGUSED (m)	5.85	5.77	5.30	5.22	5.22	5.05	4.95	4.95	4.72	4.72	4.69	4.69	4.47	4.47	4.31	4.31	4.10	4.10	3.80	3.80	3.74	3.74	3.00	2.80	2.12	1.41
TORU SÜGAVUS PROJ. MAAPINNAST (m)	1.70		1.89		1.98		1.93		1.60		1.68		1.61		2.21		2.12		1.75		1.69		1.51		1.41	
PROJ. TORUSTIKU LANG JA PIKKUS	i=4.1‰ L=19.36m		i=4.3‰ L=39.48m		i=7.1‰ L=14.04m		i=3.9‰ L=58.53m		i=3.9‰ L=7.77m		i=3.7‰ L=60.08m		i=3.8‰ L=41.95m		i=6.5‰ L=32.13m		i=6.5‰ L=45.96m		i=7.2‰ L=8.29m		i=16.3‰ L=45.33m		i=9.6‰ L=71.16m			
PROJ. TORU LÄBIMÕÖT	De200mm		De250mm		De250mm		De315mm		De315mm		De315mm		De315mm		De315mm		De315mm		De315mm		De315mm		De315mm		De315mm	

- MÄRKUSED:
- Torustiku asukoht vt joonisel VK-4-01
 - Kõikide ristuvate kommunikatsioonide sügavus ei ole määratud. Täpsustada ehituse käigus.
 - Kommunikatsioonide lõikumisel võib tekkida vajadus olemasoleva kommunikatsiooni ümberehitamiseks.

--- Olemasolev maapind
--- Projekteeritud maapind
--- Projekteeritud sademeveetoru

Tinter-Projekt OÜ

Turu 34
51004, Tartu
Tööstusala nr. 853/11019/14028

Amet:

Tel. 7 475 333

Nimi:

Projekteerija:

Pringi küla, Mererohu tee vee-, roovee- ja sademeveetorstiku projekt

Road-Expert OÜ

Jelena Tapner

Vastutav spetsialist:

Jelena Tapner

TSK nr. 1259N / 16akm²

1.2m

2.70

3.41

3.47

4.05

3.84

3.20

3.00

3.19

SK-12

SK-11

SK-10

SK-9

SK-8

SK-7

SK-6

SK-5

SK-4

SK-3

SK-2

SK-1

11251 Viimsi-Rohuneeme tee
89001:024:0005

Rohuneeme tee L5
89001:001:1214

Kobrulehe
89001:001:1404

Rohuneeme tee L5
89001:001:1214

Rohuneeme tee L14
89001:001:2338

Mererohu tee
89001:001:2337

TSK nr. 1259N / 16akm²

1.2m

2.70

3.41

3.47

4.05

3.84

3.20

3.00

3.19

SK-12

SK-11

SK-10

SK-9

SK-8

SK-7

SK-6

SK-5

SK-4

SK-3

SK-2

SK-1

11251 Viimsi-Rohuneeme tee
89001:024:0005

Rohuneeme tee L5
89001:001:1214

Kobrulehe
89001:001:1404

Rohuneeme tee L5
89001:001:1214

Rohuneeme tee L14
89001:001:2338

Mererohu tee
89001:001:2337

TSK nr. 1259N / 16akm²

1.2m

2.70

3.41

3.47

4.05

3.84

3.20

3.00

3.19

SK-12

SK-11

SK-10

SK-9

SK-8

SK-7

SK-6

SK-5

SK-4

SK-3

SK-2

SK-1

11251 Viimsi-Rohuneeme tee
89001:024:0005

Rohuneeme tee L5
89001:001:1214

Kobrulehe
89001:001:1404

Rohuneeme tee L5
89001:001:1214

Rohuneeme tee L14
89001:001:2338

Mererohu tee
89001:001:2337

TSK nr. 1259N / 16akm²

1.2m

2.70

3.41

3.47

4.05

3.84

3.20

3.00

3.19

SK-12

SK-11

SK-10

SK-9

SK-8

SK-7

SK-6

SK-5

SK-4

SK-3

SK-2

SK-1

11251 Viimsi-Rohuneeme tee
89001:024:0005

Rohuneeme tee L5
89001:001:1214

Kobrulehe
89001:001:1404

Rohuneeme tee L5
89001:001:1214

Rohuneeme tee L14
89001:001:2338

Mererohu tee
89001:001:2337

TSK nr. 1259N / 16akm²

1.2m

2.70

3.41

3.47

4.05

3.84

3.20

3.00

3.19

SK-12

SK-11

SK-10

SK-9

SK-8

SK-7

SK-6

SK-5

SK-4

SK-3

SK-2

SK-1

11251 Viimsi-Rohuneeme tee
89001:024:0005

Rohuneeme tee L5
89001:001:1214

Kobrulehe
89001:001:1404

Rohuneeme tee L5
89001:001:1214

Rohuneeme tee L14
89001:001:2338

Mererohu tee
89001:001:2337

TSK nr. 1259N / 16akm²

1.2m

2.70

3.41

3.47

4.05

3.84

3.20

3.00

3.19

SK-12

SK-11

SK-10

SK-9

SK-8

SK-7

SK-6

SK-5

SK-4

SK-3

SK-2

SK-1

11251 Viimsi-Rohuneeme tee
89001:024:0005

Rohuneeme tee L5
89001:001:1214

Kobrulehe
89001:001:1404

Rohuneeme tee L5
89001:001:1214

Rohuneeme tee L14
89001:001:2338

Mererohu tee
89001:001:2337

TSK nr. 1259N / 16akm²

1.2m

2.70

3.41

3.47

4.05

3.84

3.20

3.00

3.19

SK-12

SK-11

SK-10

SK-9

SK-8

SK-7

SK-6

SK-5

SK-4

SK-3

SK-2

SK-1

11251 Viimsi-Rohuneeme tee
89001:024:0005

Rohuneeme tee L5
89001:001:1214

Kobrulehe
89001:001:1404

Rohuneeme tee L5
89001:001:1214

Rohuneeme tee L14
89001:001:2338

Mererohu tee
89001:001:2337

TSK nr. 1259N / 16akm²

1.2m

2.70

3.41

3.47

4.05

3.84

3.20

3.00

3.19

SK-12

SK-11

SK-10

SK-9

SK-8

SK-7

SK-6

SK-5

SK-4

SK-3

SK-2

SK-1

11251 Viimsi-Rohuneeme tee
89001:024:0005

Rohuneeme tee L5
89001:001:1214

Kobrulehe
89001:001:1404

Rohuneeme tee L5
89001:001:1214

Rohuneeme tee L14
89001:001:2338

Mererohu tee
89001:001:2337

TSK nr. 1259N / 16akm²

1.2m

2.70

3.41

3.47

4.05

3.84

3.20

3.00

3.19

SK-12

SK-11

SK-10

SK-9

SK-8

SK-7

SK-6

SK-5

SK-4

SK-3

SK-2

SK-1

11251 Viimsi-Rohuneeme tee
89001:024:0005

Rohuneeme tee L5
89001:001:1214

Kobrulehe
89001:001:1404

Rohuneeme tee L5
89001:001:1214

Rohuneeme tee L14
89001:001:2338

Mererohu tee
89001:001:2337

TSK nr. 1259N / 16akm²

1.2m

2.70

3.41

3.47

4.05

3.84

3.20

3.00

3.19

SK-12

SK-11

SK-10

SK-9

SK-8

SK-7

SK-6

SK-5

SK-4

SK-3

SK-2

SK-1

11251 Viimsi-Rohuneeme tee
89001:024:0005

Rohuneeme tee L5
89001:001:1214

Kobrulehe
89001:001:1404

Rohuneeme tee L5
89001:001:1214

Rohuneeme tee L14
89001:001:2338

Mererohu tee
89001:001:2337

TSK nr. 1259N / 16akm²

1.2m

2.70

3.41

3.47

4.05

3.84

3.20

3.00

3.19

SK-12

SK-11

SK-10

SK-9

SK-8

SK-7

SK-6

SK-5

SK-4

SK-3

SK-2

SK-1

11251 Viimsi-Rohuneeme tee
89001:024:0005

Rohuneeme tee L5
89001:001:1214

Kobrulehe
89001:001:1404

Rohuneeme tee L5
89001:001:1214

Rohuneeme tee L14
89001:001:2338

Mererohu tee
89001:001:2337

TSK nr. 1259N / 16akm²

1.2m

2.70

3.41

3.47

4.05

3.84

3.20

3.00

3.19

SK-12

SK-11

SK-10

SK-9

SK-8

SK-7

SK-6

SK-5

SK-4

SK-3

SK-2

SK-1

11251 Viimsi-Rohuneeme tee
89001:024:0005

Rohuneeme tee L5
89001:001:1214

Kobrulehe
89001:001:1404

Rohuneeme tee L5
89001:001:1214

Rohuneeme tee L14
89001:001:2338

Mererohu tee
89001:001:2337

TSK nr. 1259N / 16akm²

1.2m

2.70

3.41

3.47

4.05

3.84

3.20

3.00

3.19

SK-12

SK-11

SK-10

SK-9

SK-8

SK-7

SK-6

SK-5

SK-4

SK-3

SK-2

SK-1

11251 Viimsi-Rohuneeme tee
89001:024:0005

Rohuneeme tee L5
89001:001:1214

Kobrulehe
89001:001:1404

Rohuneeme tee L5
89001:001:1214

Rohuneeme tee L14
89001:001:2338

Mererohu tee
89001:001:2337

TSK nr. 1259N / 16akm²

1.2m

2.70

3.41

3.47

4.05

3.84

3.20

3.00

3.19

SK-12

SK-11

SK-10

SK-9

SK-8

SK-7

SK-6

SK-5

SK-4

SK-3

SK-2

SK-1

11251 Viimsi-Rohuneeme tee
89001:024:0005

Rohuneeme tee L5
89001:001:1214

Kobrulehe
89001:001:1404

Rohuneeme tee L5
89001:001:1214

Rohuneeme tee L14
89001:001:2338

Mererohu tee
89001:001:2337

TSK nr. 1259N / 16akm²

1.2m

2.70

3.41

3.47

4.05

3.84

3.20

3.00

3.19

SK-12

SK-11

SK-10

SK-9

SK-8

SK-7

SK-6

SK-5

SK-4

SK-3

SK-2

SK-1

11251 Viimsi-Rohuneeme tee
89001:024:0005

Rohuneeme tee L5
89001:001:1214

Kobrulehe
89001:001:1404

Rohuneeme tee L5
89001:001:1214

Rohuneeme tee L14
89001:001:2338

Mererohu tee
89001:001:2337

TSK nr. 1259N / 16akm²

1.2m

2.70

3.41

3.47

4.05

3.84

3.20

3.00

3.19

SK-12

SK-11

SK-10

SK-9

SK-8

SK-7

SK-6

SK-5

SK-4

SK-3

SK-2

SK-1

11251 Viimsi-Rohuneeme tee
89001:024:0005

Rohuneeme tee L5
89001:001:1214

Kobrulehe
89001:001:1404

Rohuneeme tee L5
89001:001:1214

Rohuneeme tee L14
89001:001:2338

Mererohu tee
89001:001:2337

TSK nr. 1259N / 16akm²

1.2m

2.70

3.41

3.47

4.05

3.84

3.20

3.00

3.19

SK-12

SK-11

SK-10

SK-9

SK-8

SK-7

SK-6

SK-5

SK-4

SK-3

SK-2

SK-1

11251 Viimsi-Rohuneeme tee
89001:024:0005

Rohuneeme tee L5
89001:001:1214

Kobrulehe
89001:001:1404

Rohuneeme tee L5
89001:001:1214

Rohuneeme tee L14
89001:001:2338

Mererohu tee
89001:001:2337

TSK nr. 1259N / 16akm²

1.2m

2.70

3.41

3.47

4.05

3.84

3.20

3.00

3.19

SK-12

SK-11

SK-10

SK-9

SK-8

SK-7

SK-6

SK-5

SK-4

SK-3

SK-2

SK-1

11251 Viimsi-Rohuneeme tee
89001:024:0005

Rohuneeme tee L5
89001:001:1214

Kobrulehe
89001:001:1404

Rohuneeme tee L5
89001:001:1214

Rohuneeme tee L14
89001:001:2338

Mererohu tee
89001:001:2337

TSK nr. 1259N / 16akm²

1.2m

2.70

3.41

3.47

4.05

3.84

3.20

3.00

3.19

SK-12

SK-11

SK-10

SK-9

SK-8

SK-7

SK-6

SK-5

SK-4

SK-3

SK-2

SK-1

11251 Viimsi-Rohuneeme tee
89001:024:0005

Rohuneeme tee L5
89001:001:1214

Kobrulehe
89001:001:1404

Rohuneeme tee L5
89001:001:1214

Rohuneeme tee L14
89001:001:2338

Mererohu tee
89001:001:2337

TSK nr. 1259N / 16akm²

1.2m

2.70

3.41

3.47

4.05

3.84

3.20

3.00

3.19

SK-12

SK-11

SK-10

SK-9

SK-8

SK-7

SK-6

SK-5

SK-4

SK-3

SK-2

SK-1

11251 Viimsi-Rohuneeme tee
89001:024:0005

Rohuneeme tee L5
89001:001:1214

Kobrulehe
89001:001:1404

Rohuneeme tee L5
89001:001:1214

Rohuneeme tee L14
89001:001:2338

Mererohu tee
89001:001:2337

TSK nr. 1259N / 16akm²

1.2m

2.70

3.41

3.47

4.05

3.84

3.20

3.00

3.19

SK-12

SK-11

SK-10

SK-9

SK-8

SK-7

SK-6

SK-5

SK-4

SK-3

SK-2

SK-1

11251 Viimsi-Rohuneeme tee
89001:024:0005

Rohuneeme tee L5
89001:001:1214

Kobrulehe
89001:001:1404

Rohuneeme tee L5
89001:001:1214

Rohuneeme tee L14
89001:001:2338

Mererohu tee
89001:001:2337

TSK nr. 1259N / 16akm²

1.2m

2.70

3.41

3.47

4.05

3.84

3.20

3.00

3.19

SK-12

SK-11

SK-10

SK-9

SK-8

SK-7

SK-6

SK-5

SK-4

SK-3

SK-2

SK-1

11251 Viimsi-Rohuneeme tee
89001:024:0005

Rohuneeme tee L5
89001:001:1214

Kobrulehe
89001:001:1404

Rohuneeme tee L5
89001:001:1214

Rohuneeme tee L14
89001:001:2338

Mererohu tee
89001:001:2337

TSK nr. 1259N / 16akm²

1.2m

2.70

3.41

3.47

4.05

3.84

3.20

3.00

3.19

SK-12

SK-11

SK-10

SK-9

SK-8

SK-7

SK-6

SK-5

SK-4

SK-3

SK-2

SK-1

11251 Viimsi-Rohuneeme tee
89001:024:0005

Rohuneeme tee L5
89001:001:1214

Kobrulehe
89001:001:1404

Rohuneeme tee L5
89001:001:1214

Rohuneeme tee L14
89001:001:2338

<