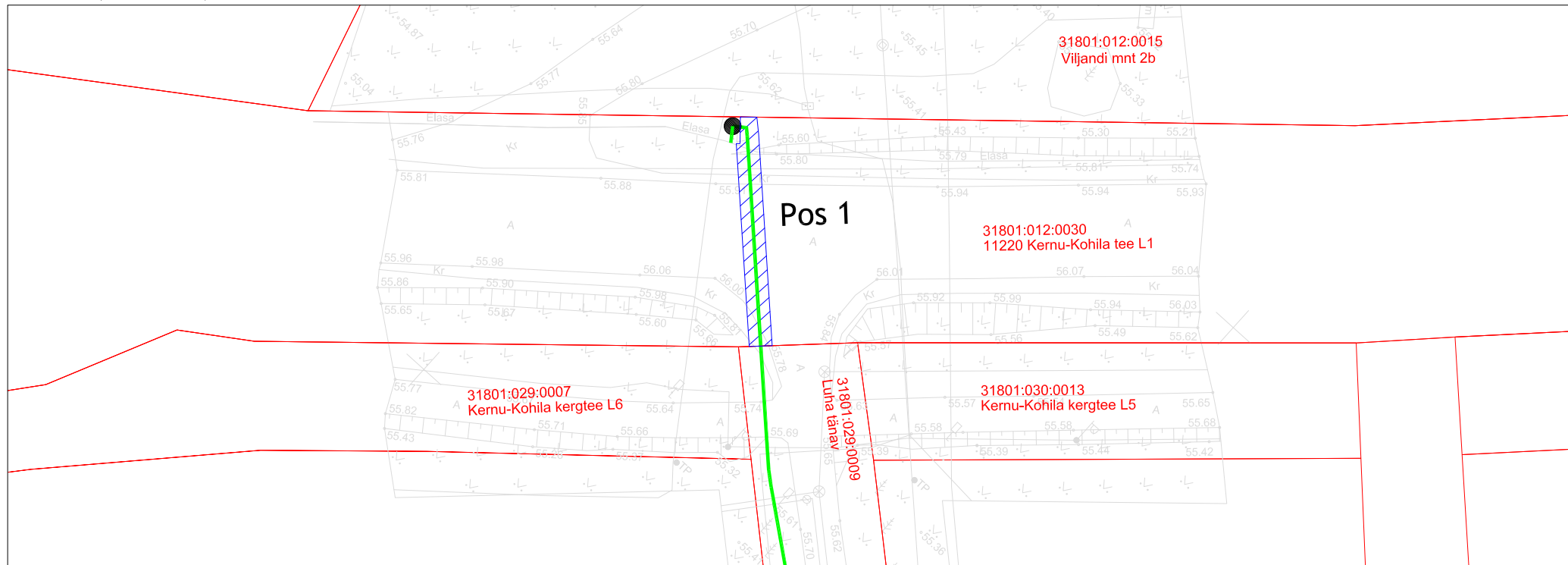


# Isikliku kasutusõiguse seadmise plaan





Aasa tn 8, 10, 19, 21, 23 Kohila alev Kohila vald Rapla maakond, sideprojekt  
Töö nr: VT2074

11220 Kernu-Kohila tee L1  
Katastritunnus 31801:012:0030  
Registriosia nr 5620150

M 1:500 (1 cm = 5 m), A4



## TINGMÄRGID:

-  Katastriüksuse piir
-  Projekteeritud side maakaabelliin
-  Projekteeritud sidekaev
-  Kasutusõiguse ala 39 m2

Jrk nr	IKÕ ala Pos nr (plaanil)	Kinnistu registriosia number	Katastriüksuse tunnus, nimi ja sihtotstarve	Asukoht riigitee (nr ja nimi) suhtes (lõigu algus ja lõpp km)	Ala pindala m2
1	Pos 1	5620150	11220 Kernu-Kohila tee L1 Katastritunnus 31801:012:0030 Transpordimaa	11220 Kernu-Kohila tee L1 km-l 16,24	39m2

Koostaja:  
Keskonnaprojekt OÜ  
Taotleja:  
Enefit AS