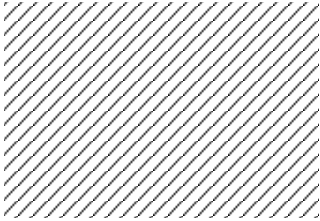


## Ringi tn 4 Õisu alevik KLT

24VI05

VE\_EA

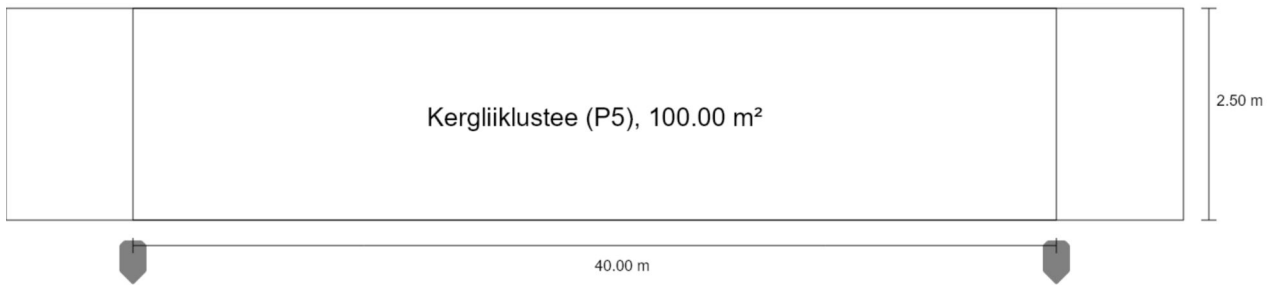
## Kontaktid



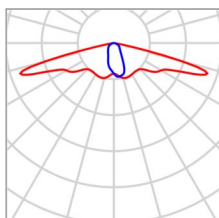
VE\_EA

Tänav 1

**Kokkuvõte (kuni EN 13201:2015)**



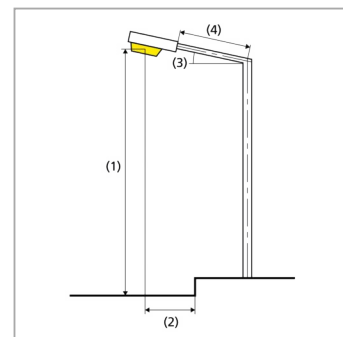
Tänav 1

**Kokkuvõte (kuni EN 13201:2015)**

Tootja	Vizulo	P	10.0 W
Artikli nr.	6000025746 MRU 010 730 L94 AA008	$\Phi_{\text{Lamp}}$	1296 lm
Artikli nimi	Micro Martin 10 W 8 LED	$\Phi_{\text{Valgusti}}$	1296 lm
Varustus	1x 8 LED MOD AA	$\eta$	100.00 %

## Micro Martin 10 W 8 LED (ühepoolne all)

Postide vahekaugus	40.000 m
(1) Valguspunkti kõrgus	6.000 m
(2) Valguspunkti üleulatus	-0.500 m
(3) Konsooli kalle	5.0°
(4) Konsooli pikkus	0.000 m
Aastased töötunnid	4000 h: 100.0 %, 10.0 W
Võimsus / marsruut	250.0 W/km
ULR / ULOR	0.00 / 0.00
Max valgustugevused	$\geq 70^\circ$ : 1090 cd/klm
Iga kord kõigis suundades, mis moodustavad	$\geq 80^\circ$ : 153 cd/klm
tarvituskõlbulikult paigaldatud valgusti korral alumise	$\geq 90^\circ$ : 1.19 cd/klm
vertikaaljoonega etteantud nurga.	
Valgustugevuse klass	G*1
Valgustugevuse väärtused [cd/klm] valgustugevuse	
klassi arvutamiseks lähtuvad vastavalt EN 13201:2015	
valgusti valgusvoost.	
Sulandumise indekssklass	D.6
MF	0.80



Tänav 1

**Kokkuvõte (kuni EN 13201:2015)**

Hindamisväljade tulemused

Paigaldamisel arutati säilivusteguriga 0.80.

	Suurus	Arvutatud	Nõutav väärtus	Kontroll
Kergliiklustee (P5)	$E_m$	3.93 lx	[3.00 - 4.50] lx	✓
	$E_{min}$	1.35 lx	$\geq 0.60$ lx	✓

Energiaefektiivsuse indikaatorite tulemused

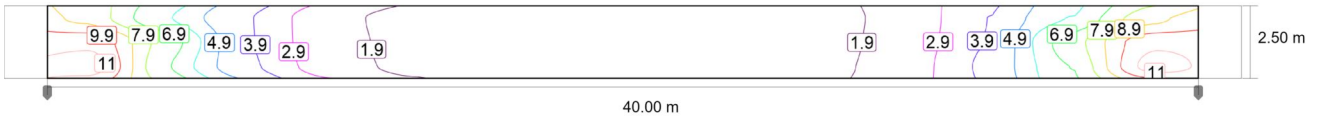
	Suurus	Arvutatud	Energiatarbimine
Tänav 1	$D_p$	0.025 W/lx*m <sup>2</sup>	-
Micro Martin 10 W 8 LED (ühepoolne all)	$D_e$	0.4 kWh/m <sup>2</sup> a	40.0 kWh/a

Tänav 1

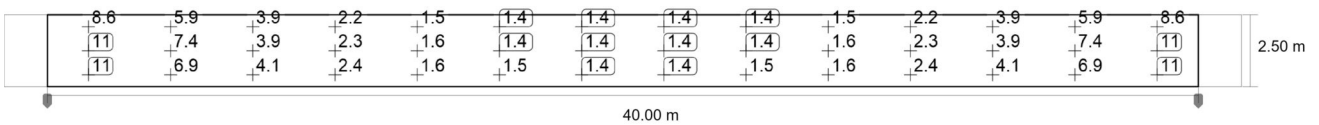
## Kergliiklustee (P5)

Hindamisvälja tulemused

	Suurus	Arvutatud	Nõutav väärtus	Kontroll
Kergliiklustee (P5)	$E_m$	3.93 lx	[3.00 - 4.50] lx	✓
	$E_{min}$	1.35 lx	≥ 0.60 lx	✓



Horisontaalse valgustustiheduse säilivusväärtus [lx] (Isoluksjooned)



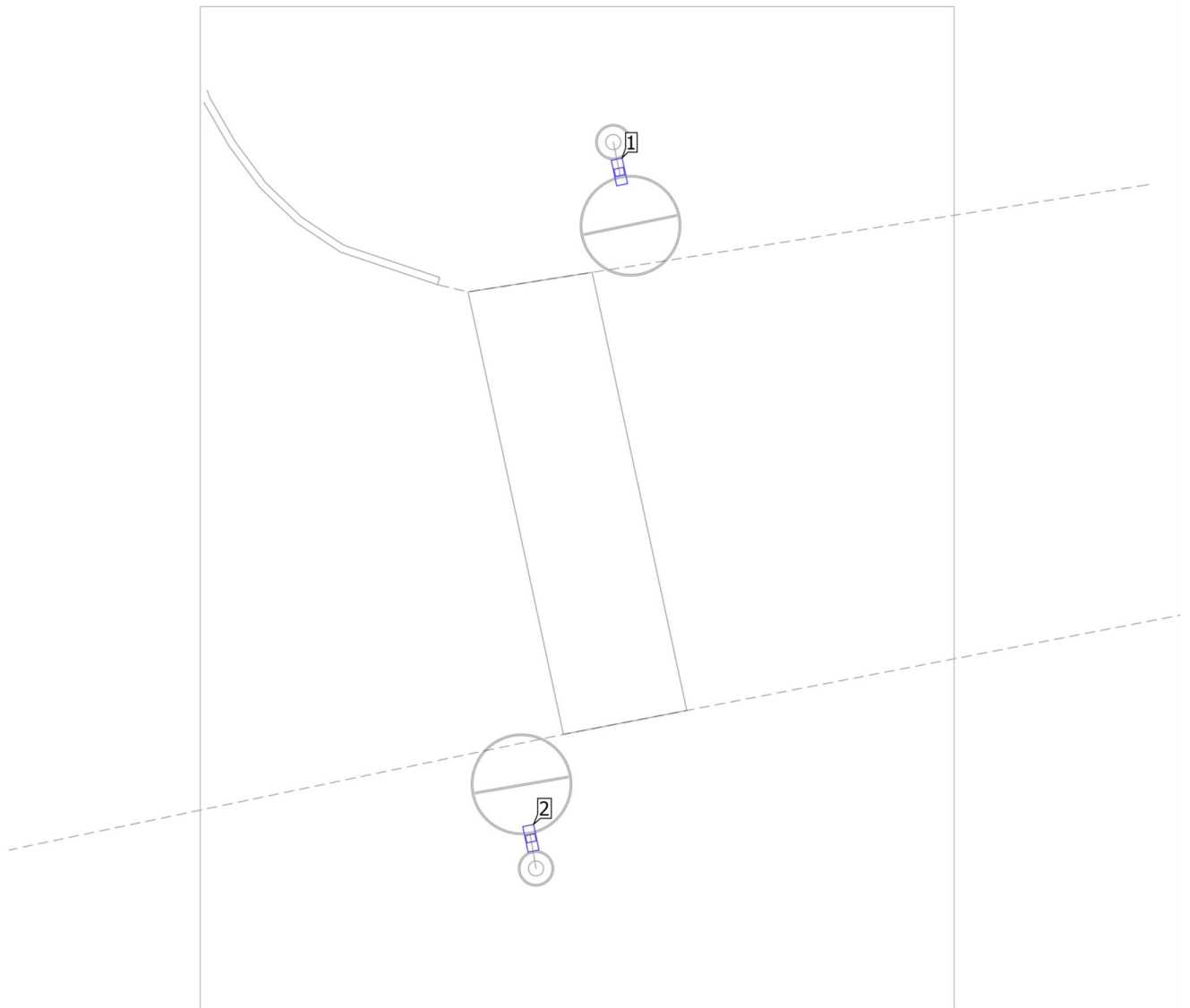
Horisontaalse valgustustiheduse säilivusväärtus [lx] (Väärtuste raster)

m	1.429	4.286	7.143	10.000	12.857	15.714	18.571	21.429	24.286	27.143	30.000	32.857	35.714	38.571
2.083	8.58	5.91	3.87	2.19	1.54	1.37	1.35	1.35	1.37	1.54	2.19	3.87	5.91	8.58
1.250	10.65	7.40	3.92	2.28	1.56	1.43	1.40	1.40	1.43	1.56	2.28	3.92	7.40	10.65
0.417	11.36	6.88	4.07	2.37	1.62	1.47	1.38	1.38	1.47	1.62	2.37	4.07	6.88	11.36

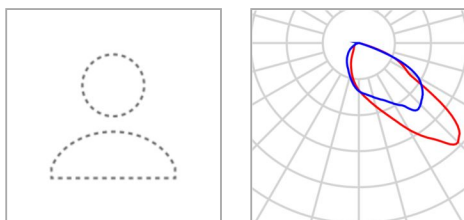
Horisontaalse valgustustiheduse säilivusväärtus [lx] (Väärtuste tabel)

	$E_m$	$E_{min}$	$E_{max}$	$U_o (g_1)$	$g_2$
Horisontaalse valgustustiheduse säilivusväärtus	3.93 lx	1.35 lx	11.4 lx	0.34	0.12

Ülekäigurada  
**Valgustite asendiskeem**



Ülekäigurada

**Valgustite asendiskeem**

Tootja	Ei ole veel DIALux-i liige	P	70.0 W
Artikli nr.	Mini Martin 70 W 24 LEDs	ΦValgusti	9965 lm
Artikli nimi	MRSE 070 757 L36 A024_Bin-M_TH		
Varustatus	1x 24 LEDs bin M		

## Üksikud valgustid

X	Y	Paigalduskõrgus	Valgusti
8.341 m	16.710 m	6.000 m	1
6.578 m	3.449 m	6.000 m	2



Ülekäigurada

**Valgustite loend** $\Phi_{\text{kokku}}$ 

19930 lm

 $P_{\text{kokku}}$ 

140.0 W

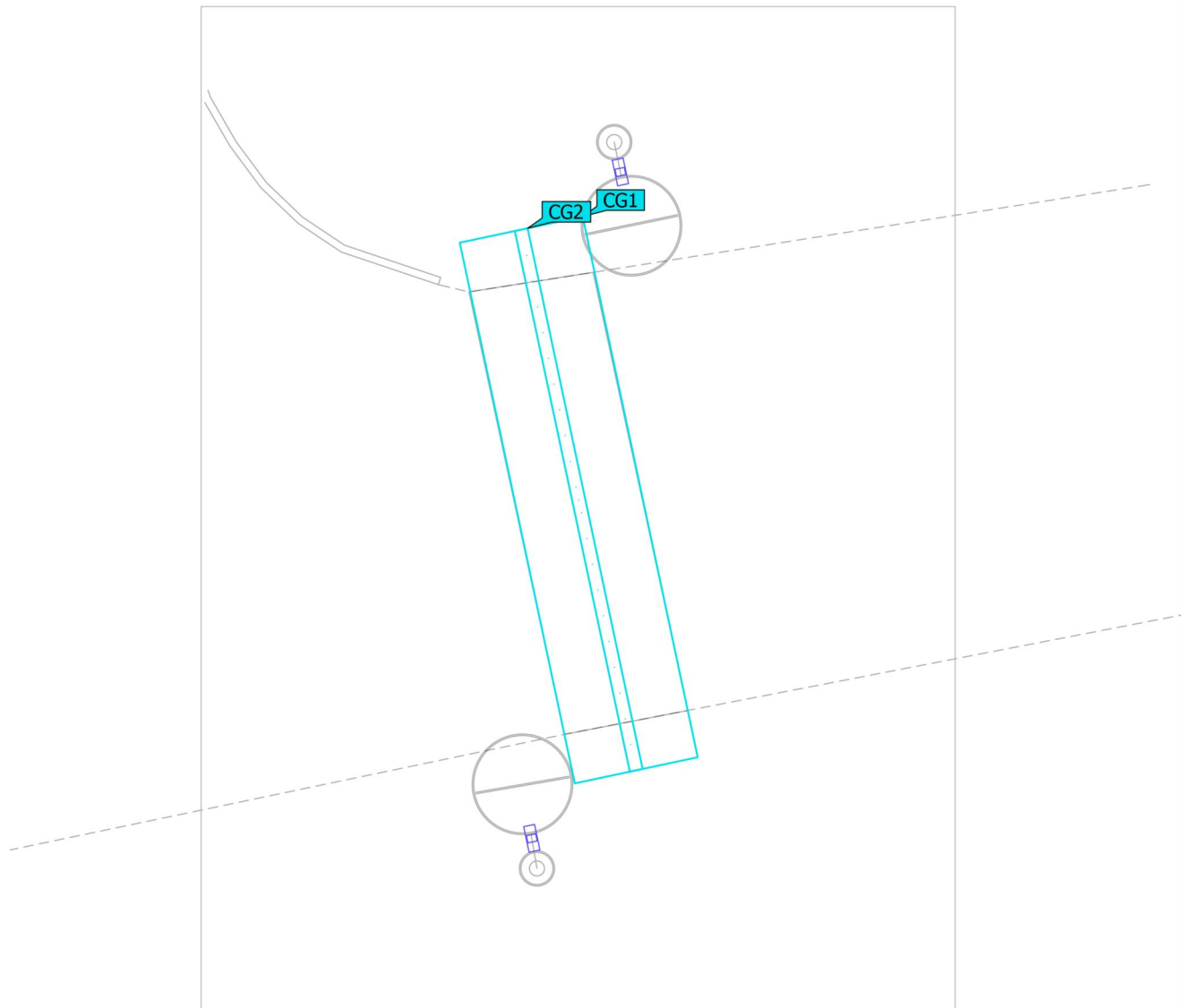
Valgusviljakus

142.4 lm/W

tk	Tootja	Artikli nr.	Artikli nimi	P	$\Phi$	Valgusviljakus
2	Ei ole veel DIALux-i liige	Mini Martin 70 W 24 LEDs	MRSE 070 757 L36 A024_Bin-M_TH	70.0 W	9965 lm	142.4 lm/W

Ülekäigurada (Valgussteen 1)

**Arvutuse objektid**



## Ülekäigurada (Valgustseen 1)

**Arvutuse objektid**

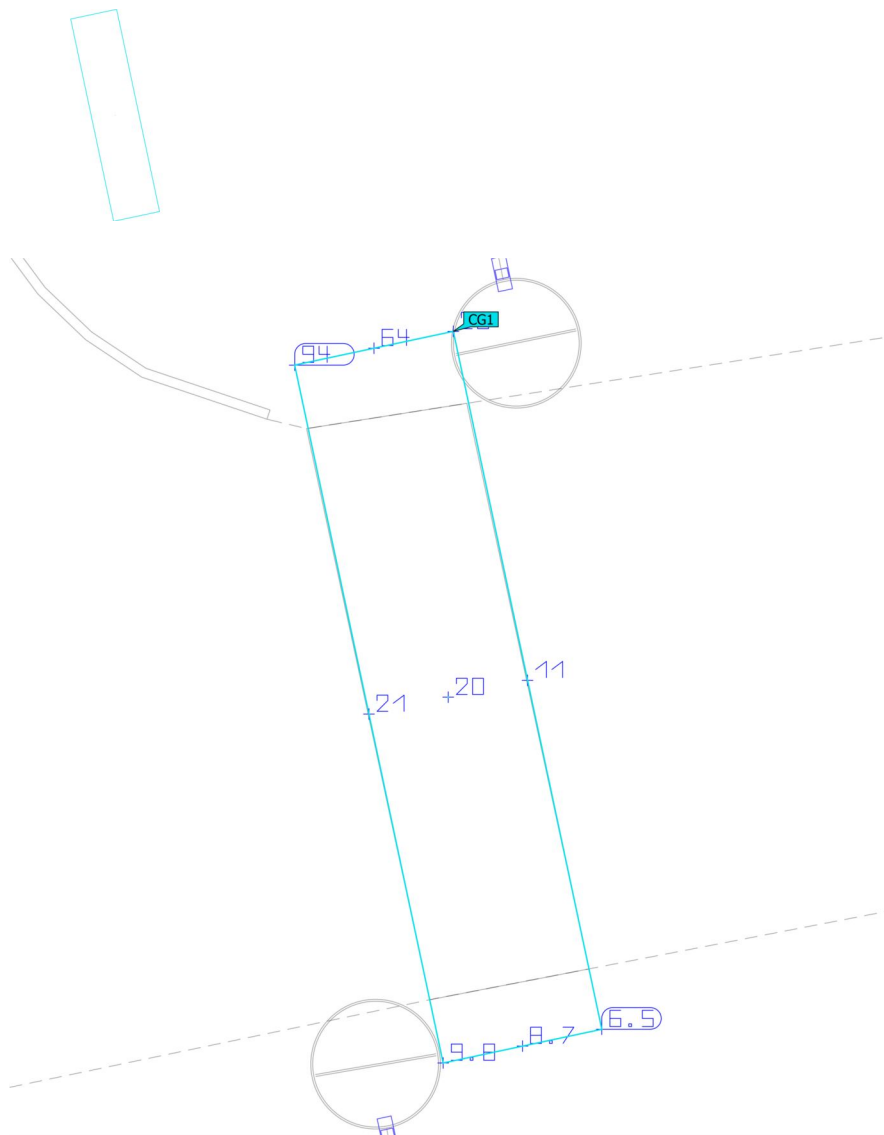
## Arvutuspinnad

Atribuudid	Ē	E <sub>min</sub>	E <sub>max</sub>	U <sub>o</sub> (g <sub>1</sub> )	g <sub>2</sub>	Indeks
Ülekäiguraja nurgapunktid Vertikaalne valgustustihedus Pöörlemine: 12.0°, Kõrgus: 1.000 m	28.9 lx	6.53 lx	94.0 lx	0.23	0.069	CG1
Ülekäiguraja nurgapunktid Vertikaalne valgustustihedus Pöörlemine: -168.0°, Kõrgus: 1.000 m	30.3 lx	6.73 lx	96.7 lx	0.22	0.070	CG1
Ülekäiguraja kesktelg Vertikaalne valgustustihedus Pöörlemine: 12.0°, Kõrgus: 1.000 m	30.4 lx	8.66 lx	67.6 lx	0.28	0.13	CG2
Ülekäiguraja kesktelg Vertikaalne valgustustihedus Pöörlemine: -168.0°, Kõrgus: 1.000 m	31.0 lx	8.66 lx	71.8 lx	0.28	0.12	CG2

Kasutamispriifil: DIALuxi eelsäte (5.1.4 Standard (liikluspind väljas))

Ülekäigurada (Valgustseen 1)

Ülekäiguraja nurgapunktid

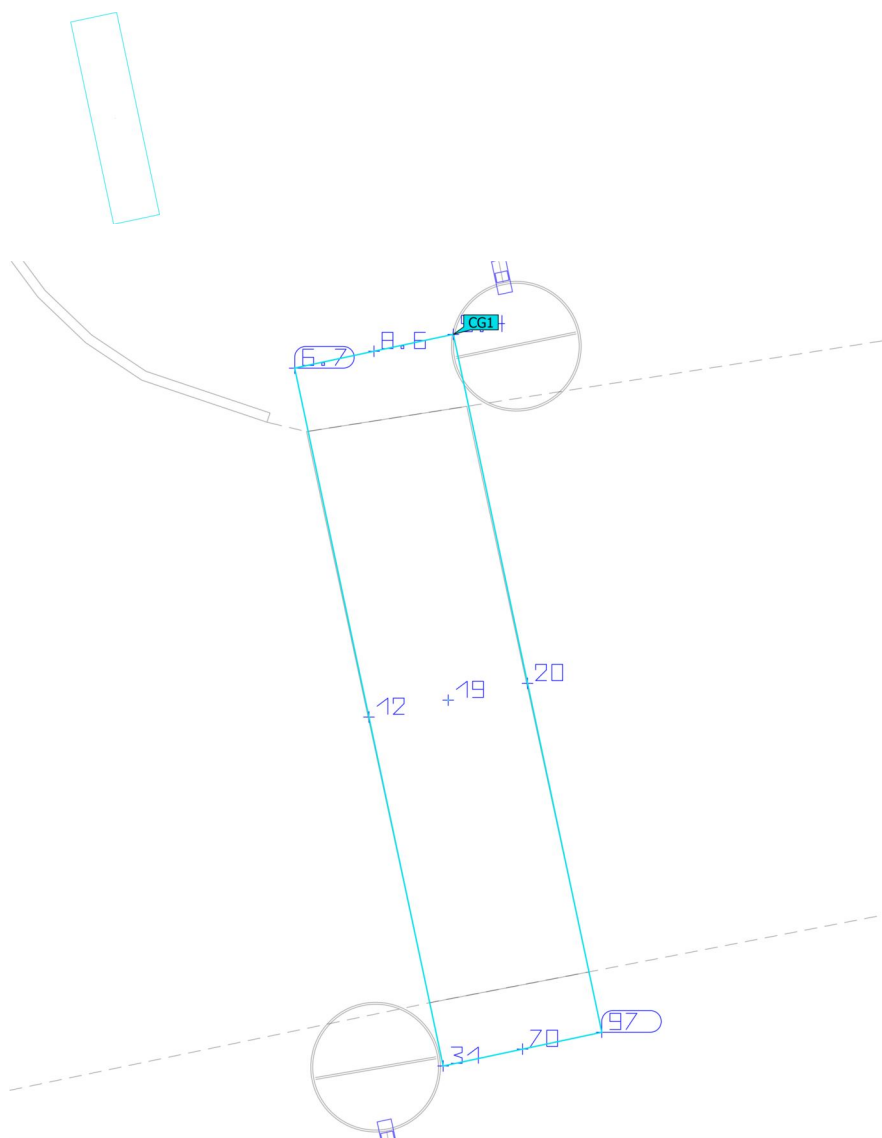


Atribuudid	Ē	E <sub>min</sub>	E <sub>max</sub>	U <sub>o</sub> (g <sub>1</sub> )	g <sub>2</sub>	Indeks
Ülekäiguraja nurgapunktid Vertikaalne valgustustihedus Pöörlemine: 12.0°, Kõrgus: 1.000 m	28.9 lx	6.53 lx	94.0 lx	0.23	0.069	CG1

Kasutamisprofiil: DIALuxi eelsäte (5.1.4 Standard (liikluspind väljas))

Ülekäigurada (Valgustseen 1)

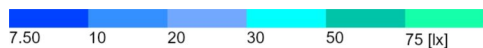
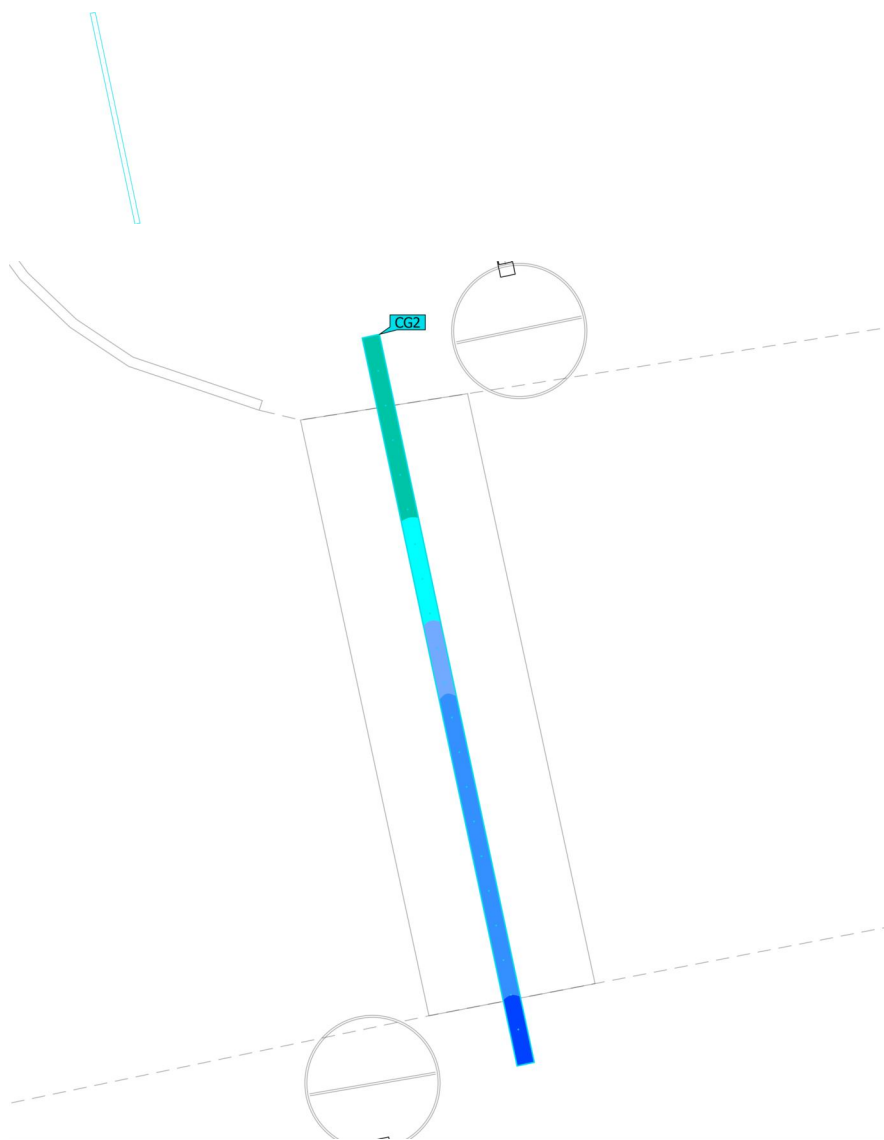
### Ülekäiguraja nurgapunktid



Atribuudid	Ē	E <sub>min</sub>	E <sub>max</sub>	U <sub>o</sub> (g <sub>1</sub> )	g <sub>2</sub>	Indeks
Ülekäiguraja nurgapunktid Vertikaalne valgustustihedus Pöörlemine: -168.0°, Kõrgus: 1.000 m	30.3 lx	6.73 lx	96.7 lx	0.22	0.070	CG1

Kasutamispõhi: DIALuxi eelsäte (5.1.4 Standard (liikluspind väljas))

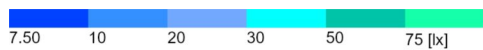
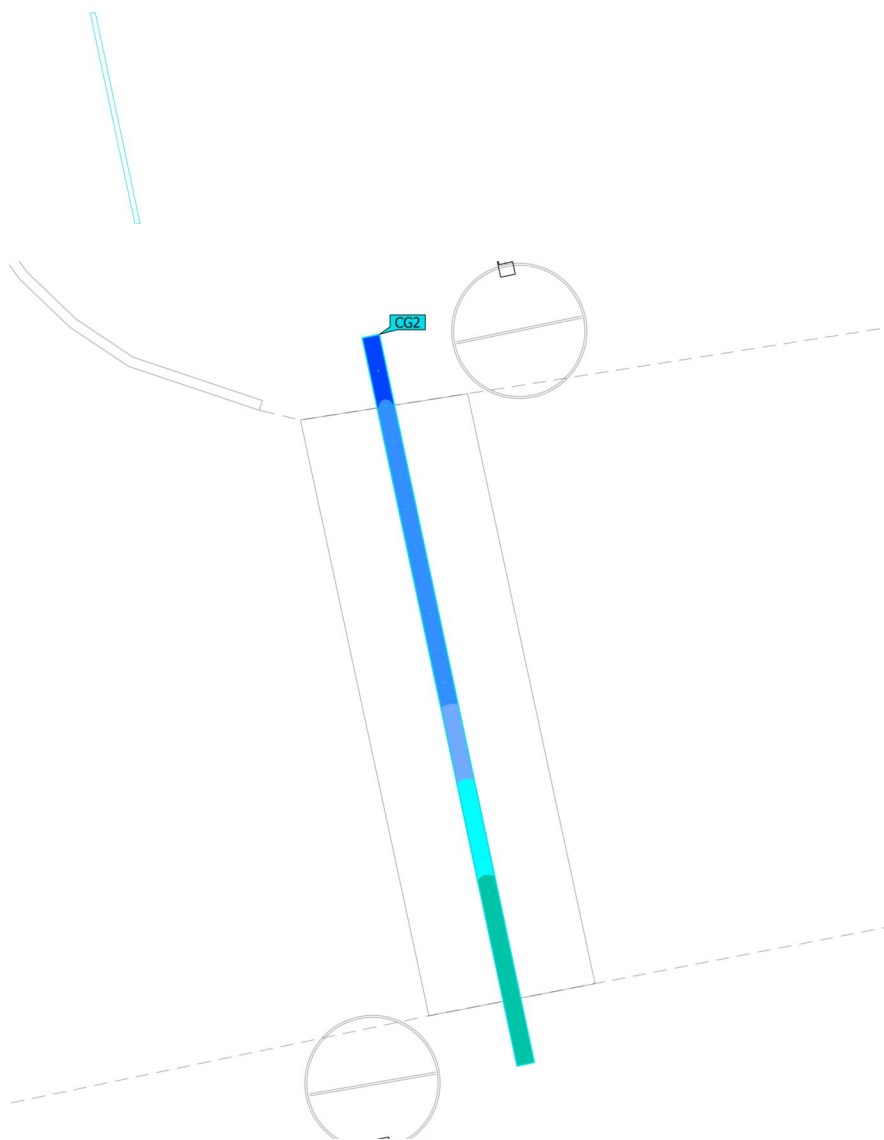
Ülekäigurada (Valgustseen 1)  
**Ülekäiguraja kesktelg**



Atribuudid	Ē	E <sub>min</sub>	E <sub>max</sub>	U <sub>0</sub> (g <sub>1</sub> )	g <sub>2</sub>	Indeks
Ülekäiguraja kesktelg Vertikaalne valgustustihedus Pöörlemine: 12.0°, Kõrgus: 1.000 m	30.4 lx	8.66 lx	67.6 lx	0.28	0.13	CG2

Kasutamisprofiil: DIALuxi eelsäte (5.1.4 Standard (liikluspind väljas))

Ülekäigurada (Valgustseen 1)  
**Ülekäiguraja kesktelg**



Atribuudid	Ē	E <sub>min</sub>	E <sub>max</sub>	U <sub>0</sub> (g <sub>1</sub> )	g <sub>2</sub>	Indeks
Ülekäiguraja kesktelg Vertikaalne valgustustihedus Pöörlemine: -168.0°, Kõrgus: 1.000 m	31.0 lx	8.66 lx	71.8 lx	0.28	0.12	CG2

Kasutamisprofiil: DIALuxi eelsäte (5.1.4 Standard (liikluspind väljas))