

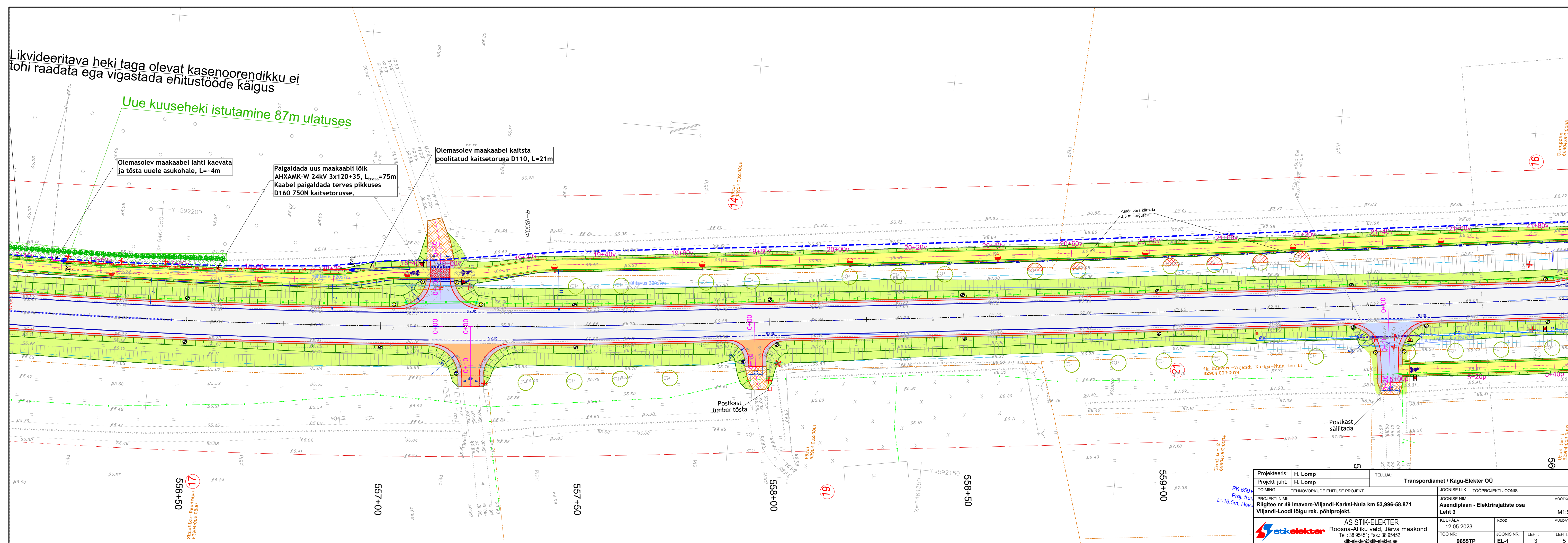
Likvideeritava heki taga olevat kasenoorendikku ei tohi raadata ega vigastada ehitustööde käigus

Uue kuuseheki istutamine 87m ulatuses

Olemasolev maakaabel lahti kaevata ja tõsta uuele asukohale, L=-4m

Paigaldada uus maakaabli lõik AHXAMK-W 24kV 3x120+35, L<sub>trass</sub>=75m  
Kaabel paigaldada terves pikkuses D160 750N kaitsetorusse.

Olemasolev maakaabel kaitsta poolitatud kaitsetoruga D110, L=21m



556+50  
Sisälülite, Raudseppa  
62904:002:0060

557+00

557+50

558+00

558+50

559+00

Projekteeris: <b>H. Lomp</b>	TELLUJA: <b>Transpordiamet / Kagu-Elekter OÜ</b>
Projekti juht: <b>H. Lomp</b>	
TOIMING TEHNOVÕRKUDE EHTITUSE PROJEKT	JOOINISE LIIK TOOPROJEKTI JOONIS
PROJEKTI NIMI: <b>Riigitee nr 49 Imavere-Viljandi-Karksi-Nuia km 53,996-58,871 Viljandi-Loodi lõigu rek. põhiprojekt.</b>	JOOINISE NIMI: <b>Asendiplaan - Elektrirajastiste osa Leht 3</b>
	MÕÖTKAVA M1:500
<b>AS STIK-ELEKTER</b> Roosna-Aliku vald, Järva maakond Tel.: 38 95451; Fax.: 38 95452 stik-elekter@stik-elekter.ee	KUUPAEV: 12.05.2023
	KOOD MUUDAT.
	TOO NR: <b>9655TP</b>
	JOOINISE NR: <b>EL-1</b>
	LEHT: <b>3</b>
	LEHTI: <b>5</b>