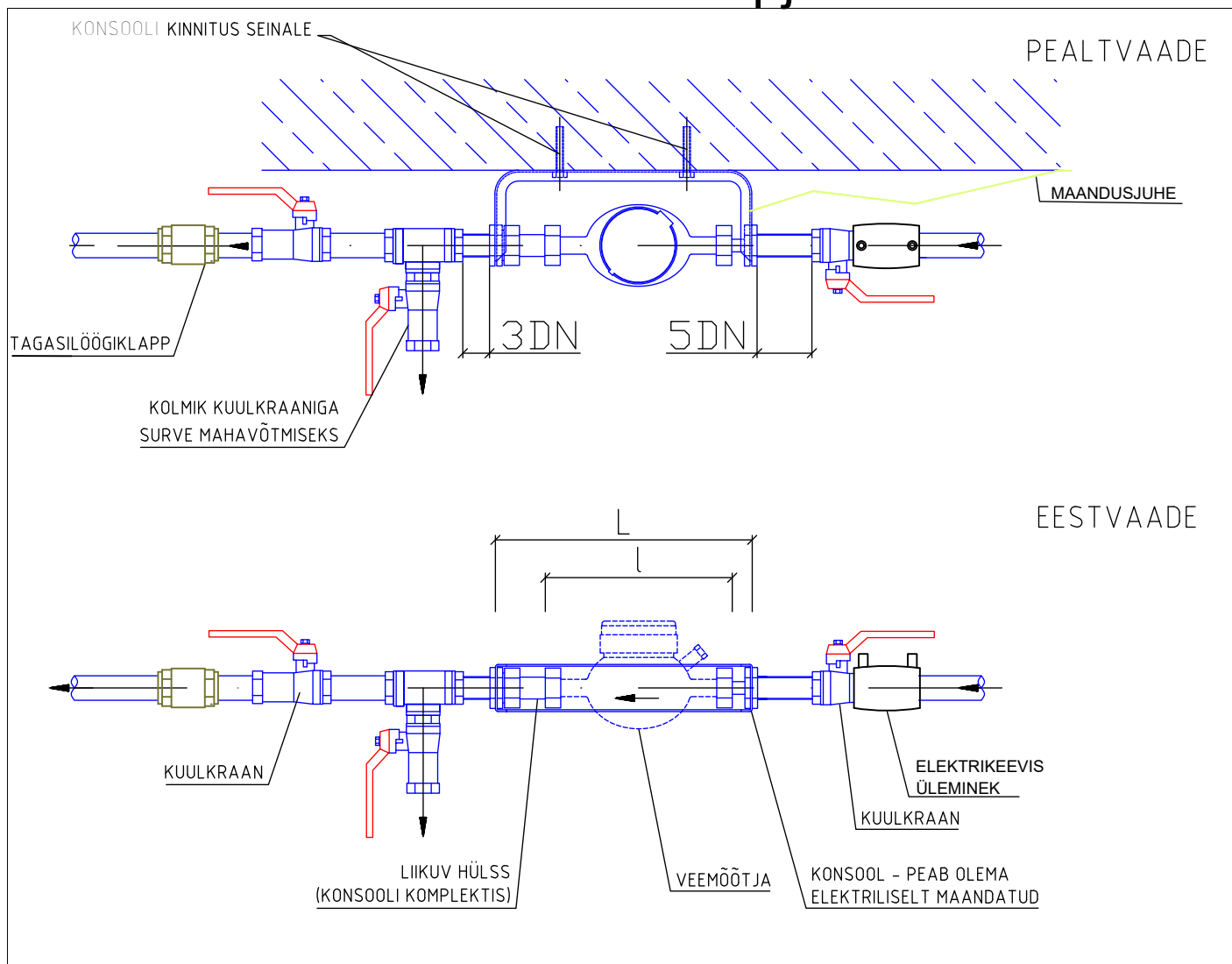


Veemõõdusõlme tüüpjoonis



Märkus: kasutada ainult täisavaga kuulkraane

NOMIN. VEEKULU	m ³ /h	1,5	2,5	3,5	6	10
VEEARVESTI LÄBIMÕÕT DN	mm	15	20	25	32	40
VEEMÕÕTJA PIKKUS l	mm	165	190	260	260	300
KONSOOLI PIKKUS L	mm	250	265	370	370	440

Vaba ruumi nõuded veemõõdusõlmes veearvestile:

- vähim kaugus seinast - nõutud konsooli vastav mõõde
- vähim vaba ruum veearvesti all - 500mm
- vähim vaba ruum veearvesti kohal - 500mm
- vähim vaba ruum veearvesti ees - 800mm.
- vähim ruumi kõrgus - 1900mm

← VOOLUSUUND

Veemõõdusõlm projekteerida kuiva ja valgustatud ruumi, mille temperatuur on vahemikus +4 kuni +40 C ja paigalduskõrgus 700-1000mm põrandast. Veearvesti paigaldada hoonesse võimalikult lähedale tarnetoru sisenemiskohale.

Veearvesti tuleb paigaldada nii, et selle näitu oleks kerge lugeda, et seda oleks hõlbus vahetada ning et see oleks kaitstud külma, kuuma ja mehaaniliste mõjutuste eest.

Veearvesti paigaldada horisontaalselt näidikuga ülespoole. Veearvesti konsool tuleb maandada hoone peamaanduslatile.

Veemõõdusõlmes ei tohi olla veearvestist mööda viivat toru.

Muda- ja muud filtrid võib paigaldada viimasest kuulkraanist hoone poole.