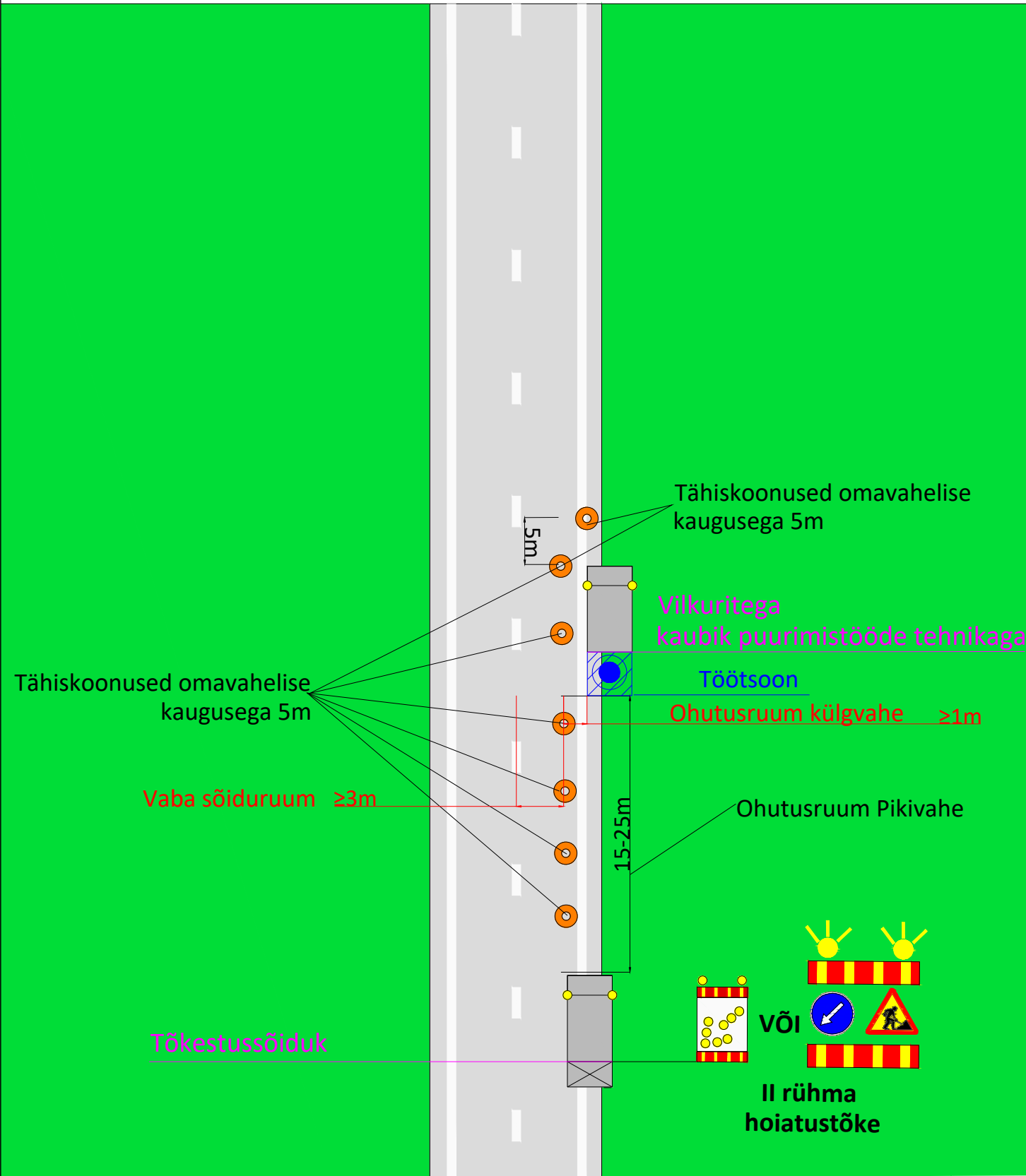
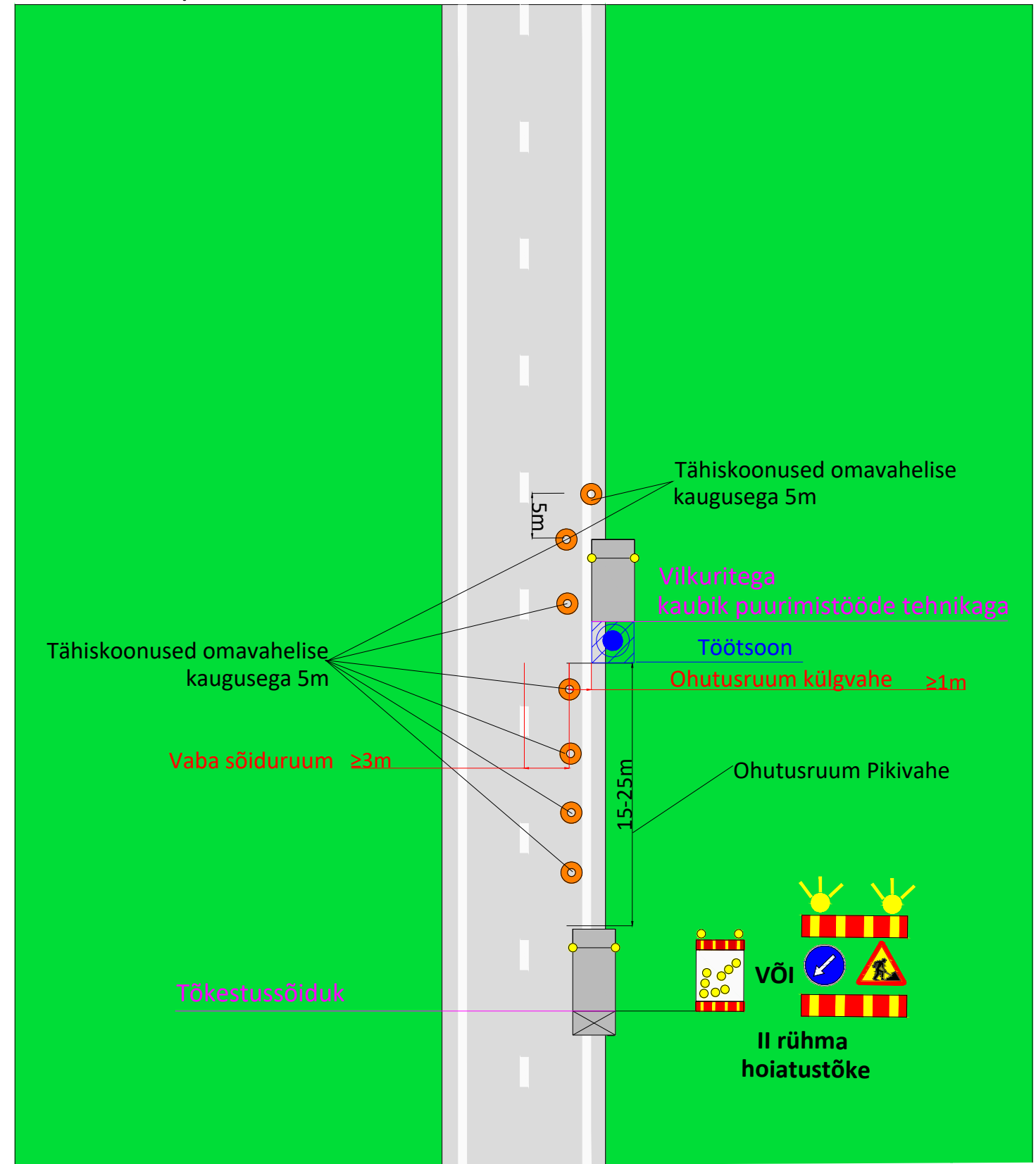


Töö teepeenral







Töö teepeenral



Märkused:

1. Enne joonisel toodud liikluskorraldusvahendite paigaldamist kooskõlastada joonis Transpordiametis.
2. Töötsooni tähistamisel lähtuda Majandus- ja taristuministri määrusest nr 43 "Nõuded ajutisele liikluskorraldusele".
3. II rühma hoiatustõkke asemel võib kasutada III rühma hoiatustõket.

Tingmärgid:

-  Projekteeritud ajutine liiklusmärk
-  Töötsoon
-  Olemasolev statsionaarne liiklusmärk
-  Tähistuskoonus

SIGNAAL AS Signaal TM
 Liimi 3, Tallinn 10621
 Tel 656 3532
 signaal@signaal.ee
 ELK000009, EEP002572

Projekteerija	C.Müür	Joonis	Ajutise liikluskorralduse joonis		
Projekteerija	K.Skljarova	Projekt	Geoloogilised uuringud		
Assistent	M.Põiklik	Asukoht	T22250 Luunja-Kavastu-Koosa km 26,1-25,88		
Kuupäev	19.12.2024	Tellijä	Pinnaseuuringud OÜ, tel 5536 289		
Mõõtkava	1:1000	Töö nr	14545	Stadium	Tööprojekt
		Joonise nr [nr-leht(lehti)]			TL-2-1(1)