

- Projekteeritav hekk
- Projekteeritav kõrgjalastus (~810m<sup>2</sup>)
- Projekteeritud/Ol.olev muru
- Proj. kruusakate
- Ol. olev võrk- / keevispaneelaed
- Kruundipiir
- Ol. olev sadevetekanalisatsiooni torustik
- Ol. olev дренаžitorustik
- Ol. olev kaugkütte torustik
- Ol. olev sidetrass
- Ol.olev. MP maakaabel
- Proj. veetrass
- Sissepääs hoonesse
- Juurdepääs ehitisele
- Olemasolev elektrilülituspunkti asukoht
- Välisnurkade koordinaadid ja kõrgusmärgid
- Parkimine

## TEHNILISED NÄITAJAD:

Kruundi pind: 8113 m<sup>2</sup>  
 Ehitusealune pind (Viilhall): 515.7 m<sup>2</sup>  
 Ehitusealune pind (Varjualune): 276.1 m<sup>2</sup>  
 Ehitusealune pind (Soojak): 25.12 m<sup>2</sup>  
 Kruundi täisehituse %: 10.07 %  
 Korruselisus: 1K  
 Suletud netopind (Viilhall): 492 m<sup>2</sup>  
 Avatud netopind (Varjualune): 252 m<sup>2</sup>  
 Köetav pind (Viilhall): 492 m<sup>2</sup>  
 Hoone maht (Viilhall): 3885 m<sup>3</sup>  
 Tulepüsvusklass: TP-3

## Hoone Koordinaadid ja maapinna kõrgusmärgid

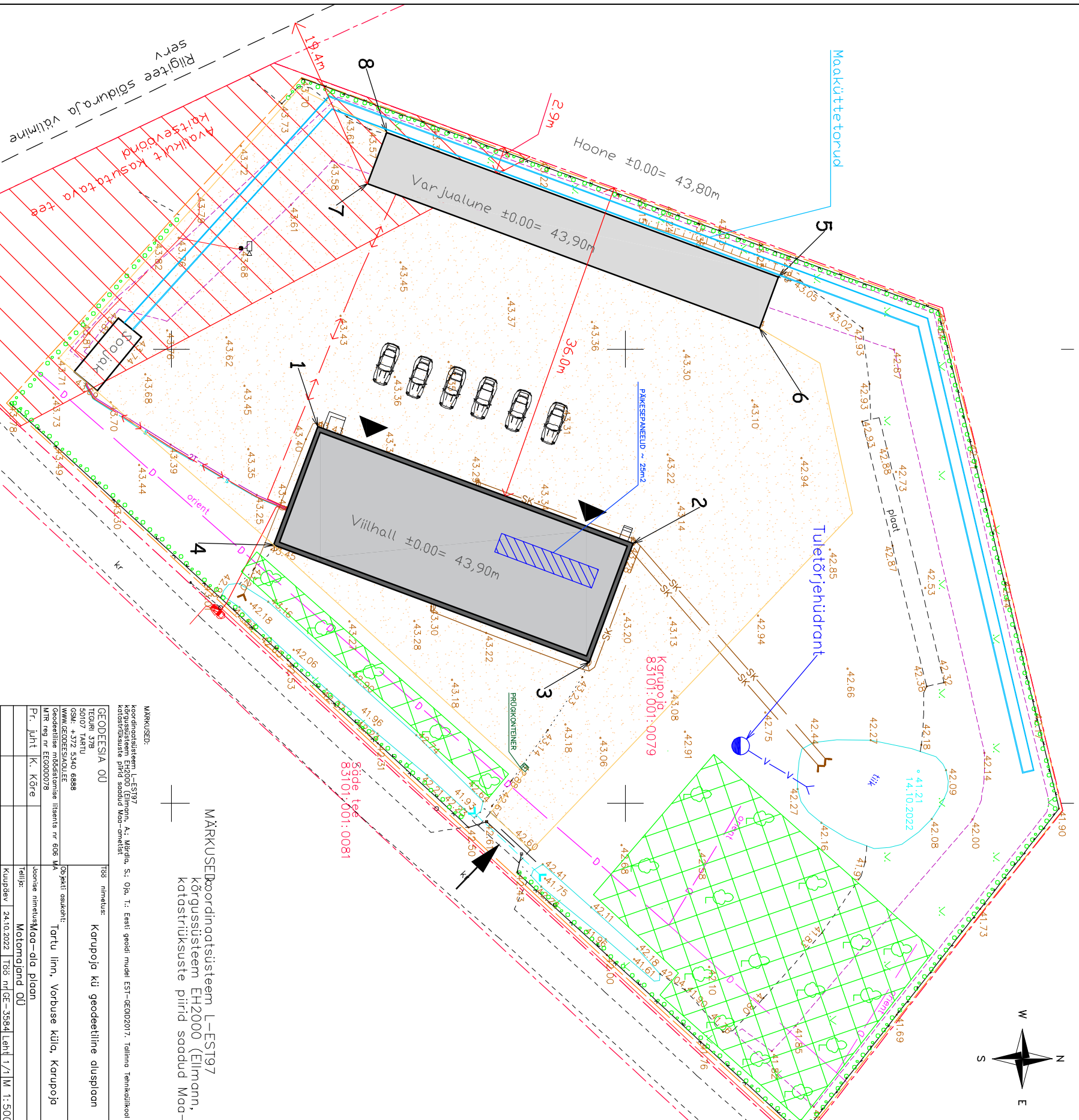
Nr	x-koordinaat	y-koordinaat	olv. kõrgus	plan.kõrgus
1	6480216.115	653708.512	43.43m	43.40m
2	6480250.856	653721.387	43.28m	43.40m
3	6480246.019	653734.440	43.23m	43.40m
4	6480211.278	653721.565	43.45m	43.40m
5	6480266.852	653692.053	42.86m	43.60m
6	6480264.774	653697.683	43.44m	43.60m
7	6480221.618	653681.754	43.57m	43.60m
8	6480223.696	653676.124	43.57m	43.60m

MARKUSED:

Koordinatsioon: L-EST197  
 kõrgussüsteem: EH2000 (Elimann, A.; Miralda, S.; Oja, T.; Eesti geod. mudel EST-GEOD2017; Tallinn Tehnikakool 2017)  
 katasidruuse pind soodud Maas-omeelst

GEODEESIA OÜ	Töö nimetus:
EE001376 SISU 376 OSM 372 540 6888 WWW.GEODEESIAOULEE	Korupoja kü geodeetiline diisplaan
Geodeetiline määramine litsents nr 606 MA MTR reg nr EE000078	Displai asukoht: Tartu linn, Vorbuse küla, Korupoja
Pr. juht K. Kõre	Joonise nimetus: Maas-omeelst
	Matemaatiline OÜ
	Kuupäev: 24.10.2022 Töö nr: GE-3584 Leht 1/1 M: 1:500

MARKUSED: Koordinaatsüsteem L-EST197  
 kõrgussüsteem EH2000 (Elimann, A.; Miralda, S.; Oja, T.; Eesti geod. mudel EST-GEOD2017; Tallinn Tehnikakool 2017)  
 katasidruuse pind soodud Maas-omeelst



## MÄRKUSED:

1. Hoone ±0.00= 43,90m ning varjualune ±0.00= 43,80m . Antud maja välisgarabitide nurgapunktid.
2. Alused võetud Geodeesia OÜ poolt koostatud geo. alusplaan.
3. Hoone kontuur on soki kõrguselt tehtud horisontaalprojektsioon.
4. Koordinaadid L-EST197, kõrgused EH2000.
5. Varjualune rajatakse ol. olevale betoonplaadile.

## Externa Projekt OÜ

reg nr: 12095589 MTR reg.nr.: EEP002168	Projekt:	Korupoja viilhall ja varjualune
Teillis:	Staadium:	Eelprojekt
Motomajand OÜ	Joonis:	Asendiplaan
Ahitekt:	Address:	Karupoja, Vorbuse küla, Tartu vald, Tartumaa
Martin Murusalu	Töö nr.:	22019
Kinnitas:	Mood:	1:500
Liis Vavulski	Kuupäev.:	04.09.23
	Joonise nr.:	AP-01
	Faill:	22019