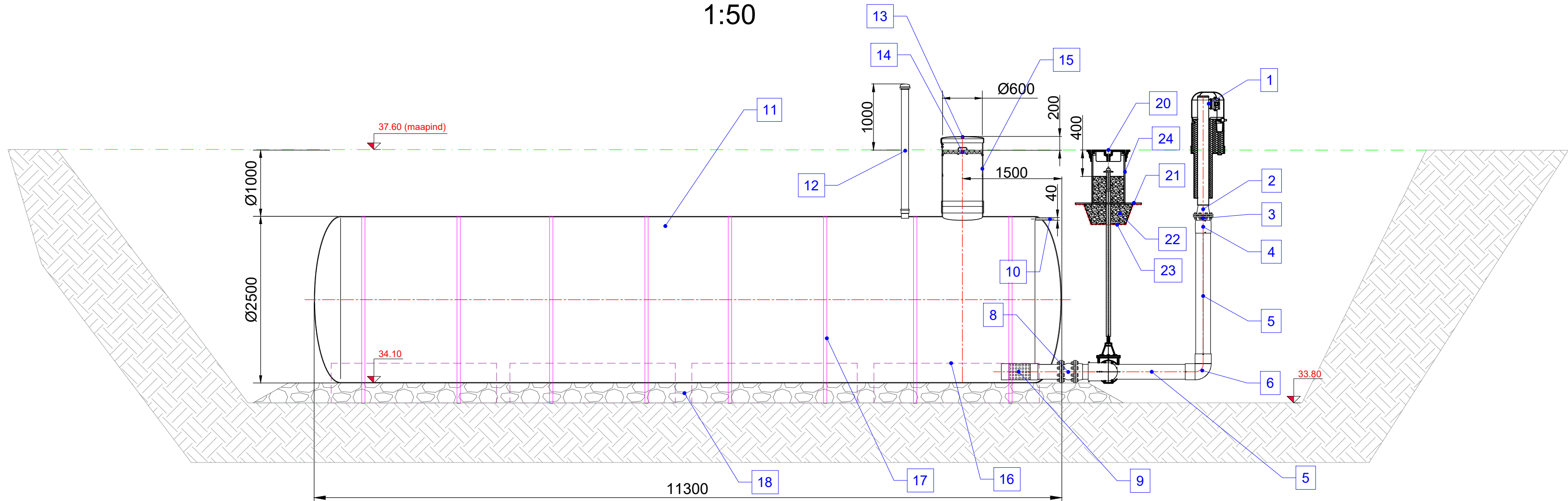
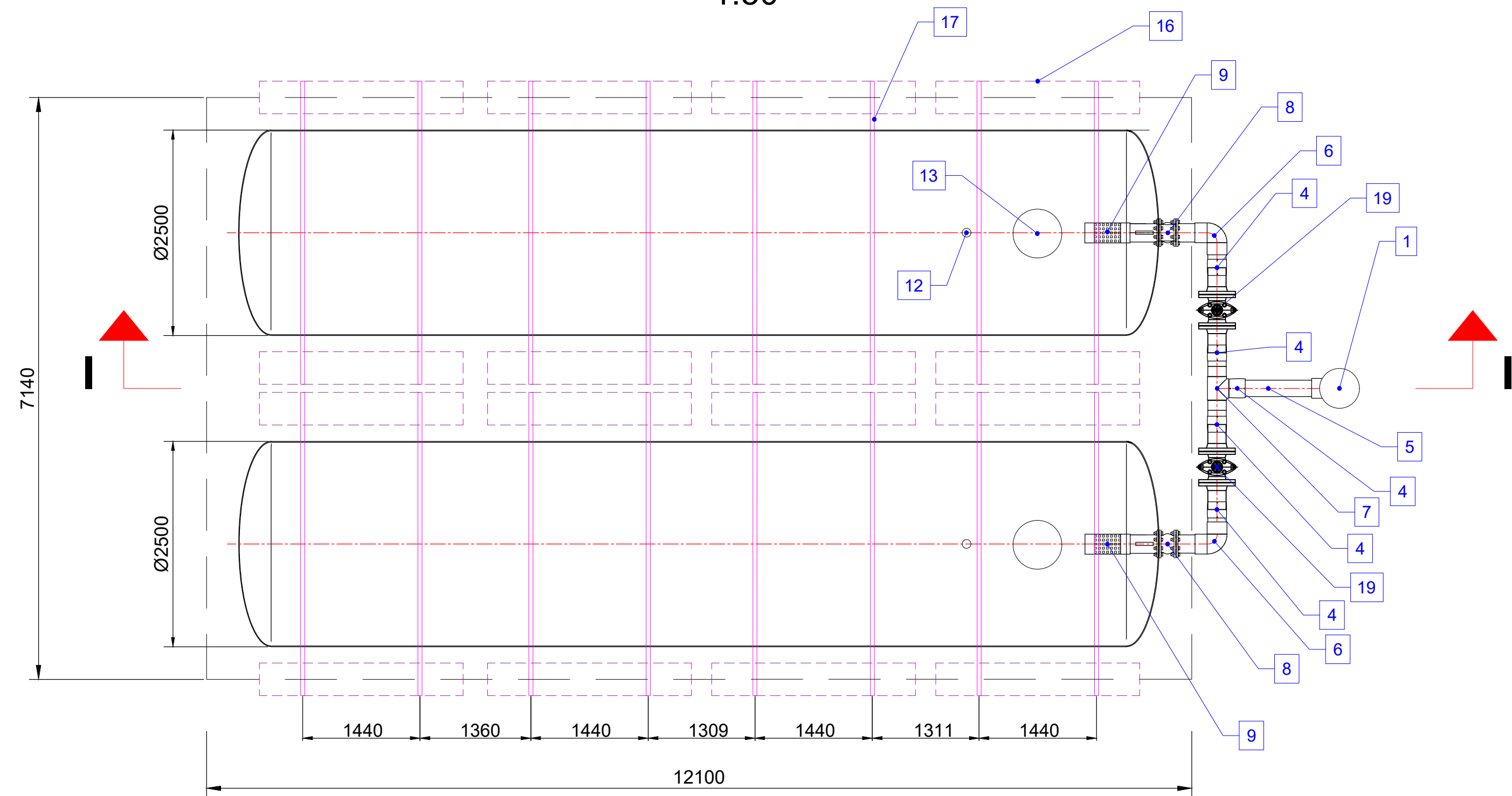


1:50



**PLAAN**  
1:50



POS	NIMETUS	MÕÖT / PARAMEETER	MATERJAL	ÜHIK	KOGUS	MÄRKUSED
1	Soojustatud kuivhüdrant	DN200	PE/PU	tk.	2	
2	Äärikutega üleminek	De225/DN150	malm	tk.	2	
3	Kaelusäärik	DN225	PE/malm	tk.	6	
4	Elekterkeevismuhv	De225	PE	tk.	6	
5	Plastoru	De225	PE	jm.	10.0	Pikkus täpsustada tööde käigus
6	Elekterkeevis poogen	De225, 90°	PE	tk.	3	
7	Elekterkeevis kolmik	De225	PE	tk.	1	
8	Kompensaator	DN200	Zn/kumm	tk.	2	
9	Imisõel	De200	klaasplast	tk.	2	
10	Täitetoru	DN32/De40	PE	tk.	1	
11	Mahuti korpus V=54 m <sup>3</sup>	D2500	Klaasplast	tk.	2	
12	Õhutustoru	De110	PVC/polüsterool	tk.	2	
13	Luuk	Ø600	Klaasplast	tk.	4	
14	Soojustuskaas	Ø600	Vahtpolüstüreen	tk.	2	
15	Teeninduspüstik	Ø600	Klaasplast	tk.	2	
16	Ankurusplokk	2500 x 600 x 400 mm	Raudbetoon	-	16	
17	Ankurusköis	50 mm, katkemiskoorumus ≥ 4,8 T	Polüester	tk.	16	
18	Killustik	fr. 16/32, kiilutud fr. 8-16, h=300 mm		m <sup>3</sup>	26	
19	Äärikutega siiber	DN225	malm	tk.	2	
20	Malmaluuk	D500	malm	tk.	2	
21	PE plaat	1000x1000x20 avaga Ø500	PE	tk.	2	
22	Killustik	fr. 8-16		tk.	2	
23	Geotekstiil	NGS2		tk.	2	
24	Teleskoopтору	De500, H=800 mm	PE	tk.	2	

- MÄRKUSED:**
- Mahuti paigaldamisel lähtuda mahuti tootja juhistest
  - Möödud joonisel on mm.
  - Elementid tuleb paigaldada vertikaalselt, maksimaalne lubatud kõrvalekalle on 10mm/1m.
  - Mahuti ankurdada raudbetoonist plokkidega.
  - Ankurusrihmad peavad olema materjalist, mis pinnases ei hävine. Pingutusdetailid peavad olema roostevabast erasest (AISI316).
  - Kontrollandureid esimeses järjekorras ei paigaldata, tagada tuleb andurite paigaldamise valmidus.

v02	Lisatud siibrid.	05.10.2023
Muudatuse nr	Muudatuse kirjeldus	Kuupäev
<p><b>AQUARE</b> EELP004288</p> <p>AQUARE OÜ Reg. nr. 14785938 Mustamäe tee 6b Tallinn, Harjumaa Tel +372 666 1939 aquare@aquare.ee</p>		<p>Tellijä: Mastlop OÜ</p> <p>Töö nimetus: Jälgimäe küla Kaili ja Jälgimäe tee 51 kinnistute detailplaneeringu järgsed veevarustuse ja kanalisatsiooni välisvõrgud</p>
<p>Koostas: Irina Moseitšuk</p> <p>Vastutav pädev isik: Marko Raid</p> <p>Lähtefaili nimi: AQ22033_PP_v03_Jalgimäe-VKV.dwg</p>		<p>Joonise nimetus: Tuletõrjeveree hoidla paigaldis, lõige</p>
<p>Projekti koostamise kuupäev: 07.10.2022</p>		<p>Objekti aadress: Jälgimäe küla, Saku vald, Harju maakond</p>
<p>Väljatöökimise kuupäev: 05.10.2023</p>		<p>Töö nr: AQ22033</p>
		<p>Stadium: PP</p>
		<p>Joonise nr: VKV-7-03</p>
		<p>Möötkava: -</p>