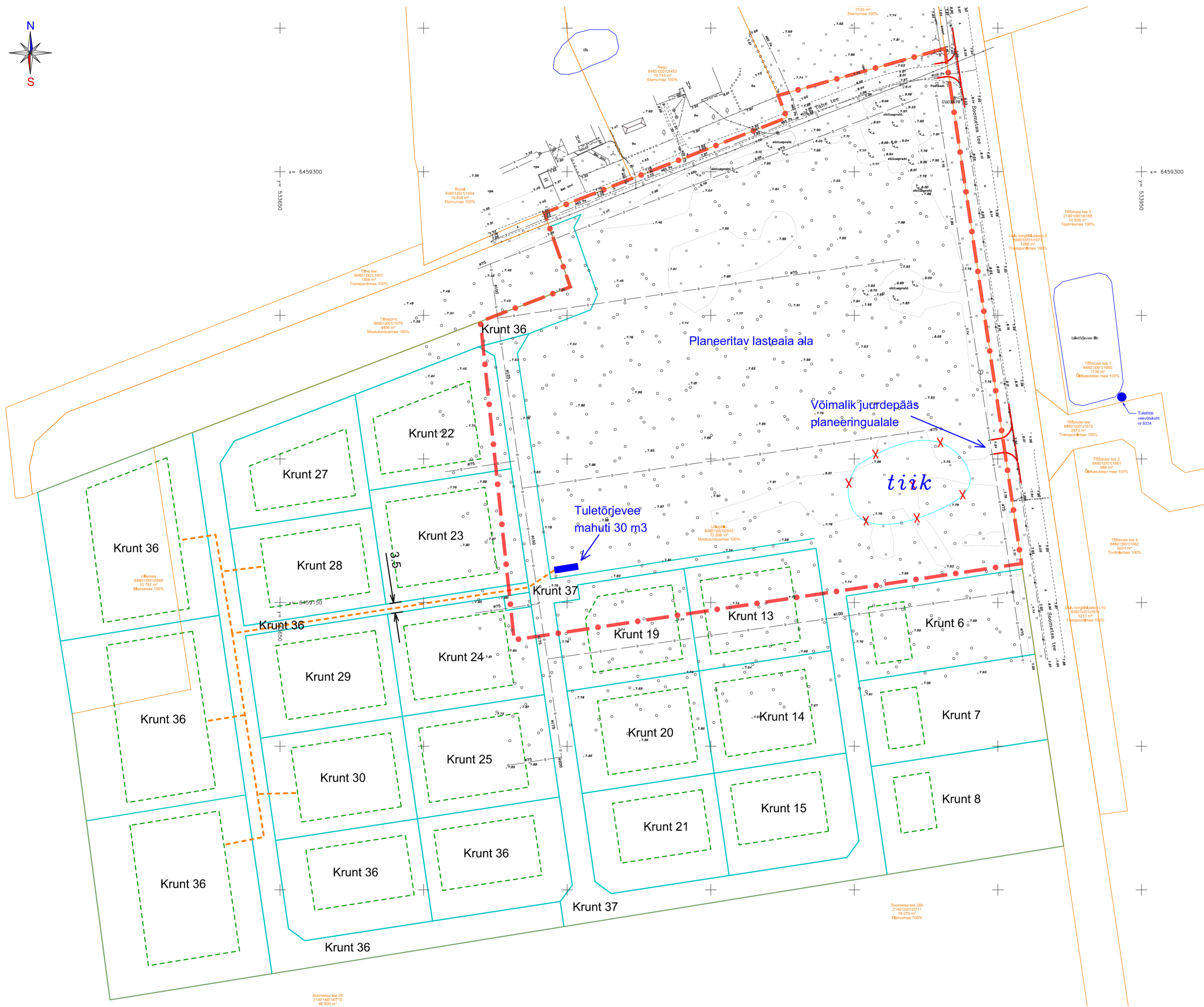


Uulu külas Lillepõllu kinnistu osaline detailplaneering

Eskiis



- Leppemärgid**
- - - Planeeringuala piir
 - - - Katastriüksuse piir
 - Olemasolev tuletõrje veevõtuukoht
 - - - Kehtiva detailplaneeringu kohane krundi piir
 - - - kehtiva detailplaneeringu kohane hoonestusala
 - o Kehtiva detailplaneeringu kohane tuletõrjervee tiik
 - Planeeritav 30 m³ tuletõrjvee mahuti
 - X Planeeritav likvideeritav lahendus
 - - - Päästetehnika võimalik teekond tuletõrjvee mahutist hooneteni

- Märkused:**
1. Planeeringualal kehtib Lillepõllu detailplaneering (kehtestatud 2007.a).
 2. Käesoleva detailplaneeringu alast väljajäävas osas jääb kehtiv planeering kehtima.
 3. Planeeringualale on kavandamisel juurdepääs Soometsa teelt, mis seotakse kehtiva planeeringuala tänavavõrguga.



OÜ HENDRIKSON & KO
 Raekoja plats 9 | Tartu 51004
 +372 7409 800 | dge@dge.ee
 www.dge.ee

Registrikood 10269950 | KMKR EE100039285

Asukoht
 Häädemeeste vald, Uulu küla
 Planeeringu koostamise korraldaja
 Häädemeeste Vallavalitsus
 Planeeringu koostamisest huvitatud isik
 Häädemeeste Vallavalitsus
 Planeerimisspetsialist / projektijuh
 Liisi Ventsel
 Koostaja
 Liisi Ventsel

Uulu külas Lillepõllu kinnistu osaline DETAILPLANEERING

Joonise nimetus
 Eskiisjoonis
 Mõõtkava Kuupäev
 1:1000 24.01.2024
 Töö nr Joonis nr
 23004828 1