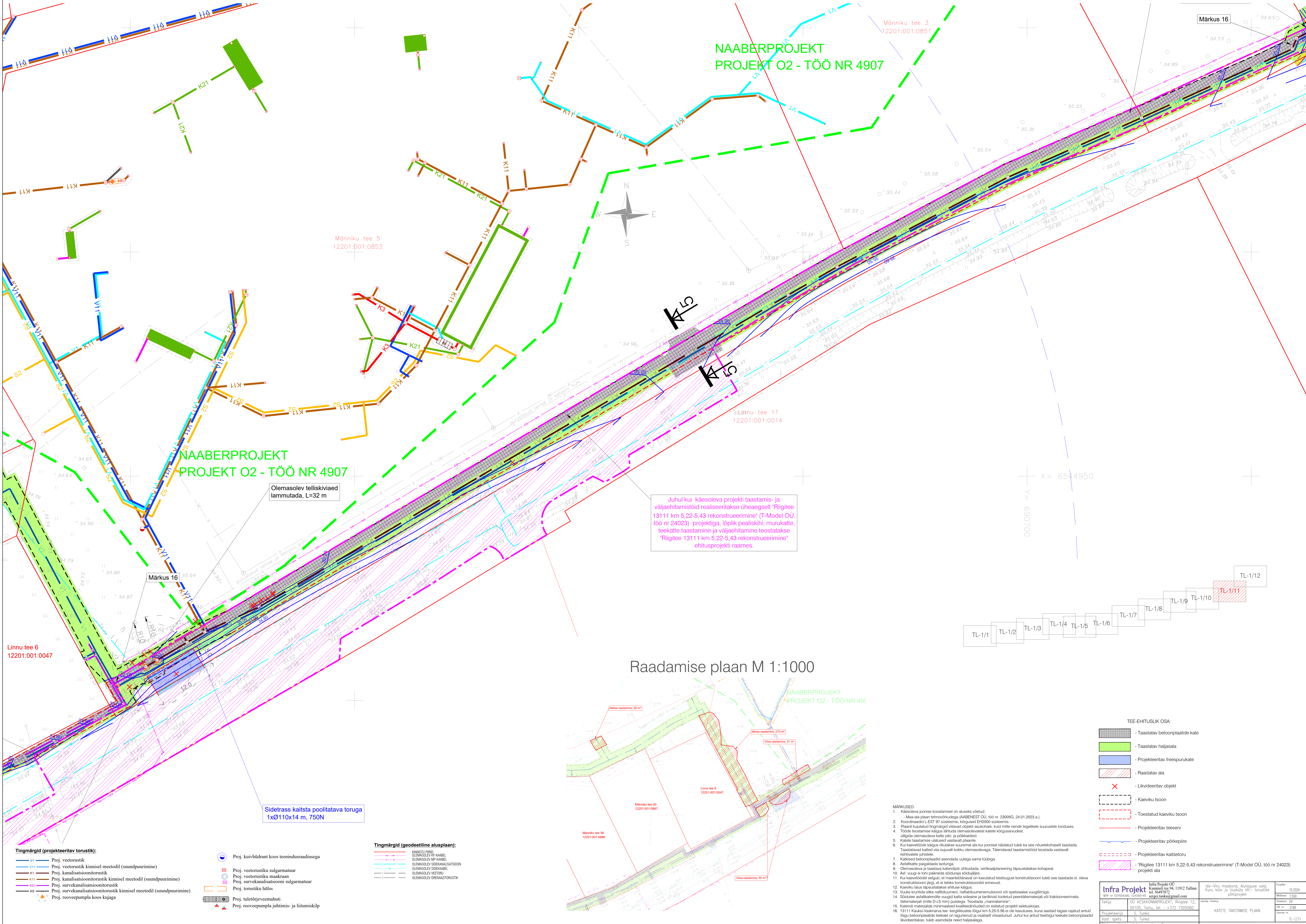


NAABERPROJEKT
PROJEKT O2 - TÖÖ NR 4907

NAABERPROJEKT
PROJEKT O2 - TÖÖ NR 4907

Raadamise plaan M 1:1000



Olemasolev telliskiviaed lammutada, L=32 m

Juhul kui käesoleva projekti taastamis- ja väljajahitamistööd realiseeritakse üheaegselt "Riigitee 13111 km 5.22-5.43 rekonstrueerimine" (T-Model OÜ, töö nr 24023) projektiga, lõplik pealsikhi, murukatte, teekatte taastamine ja väljajahitamine teostatakse "Riigitee 13111 km 5.22-5.43 rekonstrueerimine" ehitusprojekti raames.

Sidetrass kaitsta poolitatava toruga 1xØ110x14 m, 750N

- Tingmärgid (projekteeritav torustik):**
- V1 Proj. veetorustik
 - V1H Proj. veetorustik kinnisel meetodil (suundpuurimine)
 - K1 Proj. kanalisatsioonitorustik
 - K1H Proj. kanalisatsioonitorustik kinnisel meetodil (suundpuurimine)
 - K3H Proj. survekanalisatsioonitorustik kinnisel meetodil (suundpuurimine)
 - K5 Proj. survekanalisatsioonitorustik
 - Proj. reoveepumpla koos kujaga
 - Proj. kuivhüdrant koos teenindusraudisega
 - Proj. veetorustiku sulgarmatuur
 - Proj. veetorustiku maakaan
 - Proj. survekanalisatsioonitorustiku sulgarmatuur
 - Proj. torustiku hüsis
 - Proj. tuuletõrjevahuti
 - Proj. reoveepumpla juhtimis- ja liitumiskilp
- Tingmärgid (geodeetiline alusplaan):**
- KINISTU PIIRID
 - OLEMASOLEV VP KAABEL
 - OLEMASOLEV MP KAABEL
 - OLEMASOLEV SIDEKANALISATSIOON
 - OLEMASOLEV SIDEKABEL
 - OLEMASOLEV VEETORU
 - OLEMASOLEV DRENAATORUSTIK

- TEE-EHITUSLIK OSA:**
- Taastatav betoonplaadide kate
 - Taastatav halljasala
 - Projekteeritav freespurukate
 - Raadatav ala
 - Likvideeritav objekt
 - Kaeviku tsoon
 - Toestatud kaeviku tsoon
 - Projekteeritav teoserv
 - Projekteeritav põrkepiire
 - Projekteeritav kaitsetoru
 - "Riigitee 13111 km 5.22-5.43 rekonstrueerimine" (T-Model OÜ, töö nr 24023) projekti ala

- MÄRKUSED:**
- Käesoleva projekti koostamisel on arvestatud järgmist:
 - Mas-ala plaan tehnoviirkuduga (AABENEST OÜ, töö nr. 23005G, 24.01.2023.a.)
 - Koordinatsioonid L-EST 97 süsteemis, kõrgused EHD2000 süsteemis.
 - Plaanil kujutatud tingimärgid viitavad objektide asukohtadele, kuid mitte nende tegelikele suunadele loodusel.
 - Tööde teostamise käigus lihtsada olemasolevatest katele kõrgusandust.
 - Jälgida olemasoleva kate piki- ja põiklaid.
 - Katete taastamine viiakse vastavalt planeeritud.
 - Kui kaevetööde käigus rikutakse suuremat sügavust kui joonisel näidatud tuleb ka see nõuetekohaselt taastada. Taastatavad katted viia sujuvalt kokku olemasolevaga. Täiendavad taastamistööd teostada vastavalt kehtivale juhisele.
 - Kõikised betoonplaadid asendada uutega sama tüübiga.
 - Asfaltkatte paigaldada laotungiga.
 - Olemasoleva ja taastatava katendipiiri ühendamise, vertikaalplaneeringu täpsustamiseks kohapeal.
 - Asf. vaugi ei tohi paikneda sõidukiirajärgi.
 - Kui kaevetööd selgub, et maanteelinnal on kasutatud teistsugust konstruktsiooni tuleb see taastada ol. oleva konstruktsiooni järgi, et ei tekiks konstruktsioonilisi erinevusi.
 - Kaeviku laius täpsustatakse ehtsuse käigus.
 - Vuuke kruvitud silke nõutubumini, nõutubuminiemulsiiooni või spetsiaalse vaugilimbiga.
 - Sõidutee asustamine vaugid katta sidena ja tavaliselt teostatud peenestamaterjal või fraktsioonemata tätematerjal (mille D < 5 mm) puustega. Teostada „marssamine“.
 - Kõikide materjalide minimaalsed kvaliteedinõuded on esitatud projekti seletuskirjas.
 - 13111 Kausi-Värsna tee kergliiklurite ligi km 5.25-5.56 ei ole kasutatud, kuna aastaid tagasi rajatud arutud lõigu betoonplaadide tekkete on lagunenu ja osaliselt võsastunud. Juhul kui arutud teelõigu tekkete betoonplaadid likvideeritakse, tuleb asendada need hejajaga.

Infra Projekt		Infra Projekt OÜ Kivimäe tee 94, 11912 Tallinn tel. 6497872	Ida-Viru maakond, Autogase vald, Kurva küla ja Ühiküla VK- torustike põrkeprojekt	Projekt nr. 10.2024
Tellijä	OU KESKKONNAPROJEKT, Ringteed 12, 50105, Toru, tel.: +372 7305060	S. Turku	KATEE TAASTAMISE PIAAN	Skala 1:200
Projekteerija	S. Turku	S. Turku		Töö nr. 3198
Yost. spets.	S. Turku			Revisiooni nr. TL-1/11
Diplomeeritud teedinsener, toase 7				30.08.2024 10:24