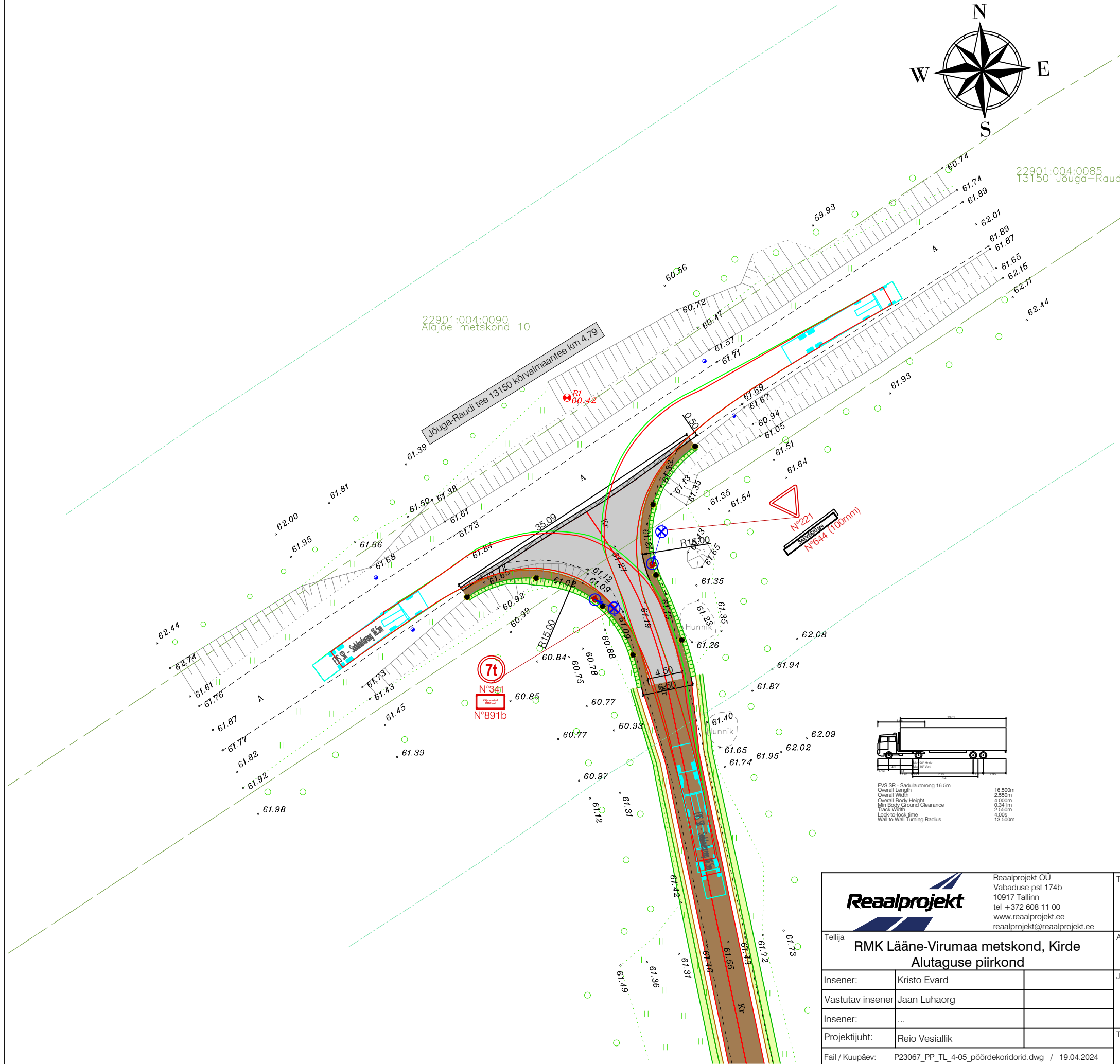
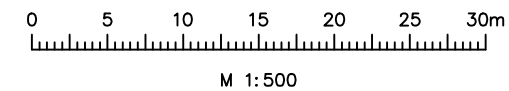


TINGMÄRGID:

	Katastriüksuse piir vastavalt moodustamise viisile
	78408:801:2970 Katastriüksuse tunnus
	Teekaitsevöönd
	Projekteeritud sõidutee katend, tüüp 1
	Projekteeritud kruuskate
	Projekteeritud sõidutee asfaltkate taastamine
	Projekteeritud haljasala (murukülv h=10 cm)
	Projekteeritud kate serv
	221 (221) (2) Projekteeritud / ümbertõstetud /olemasoleva liiklusemärgi number
	Projekteeritud liiklusemärgi post
	Projekteeritud mulde nõlv
	Projekteeritud ümbertõstetav objekt
	Säilitatav liiklusemärk 221 "Anna teed"
	Säilitatav liiklusemärk 341 "Massipiirang"
	Säilitatav liiklusemärk 891b "Välja arvatud"
	Projekteeritud liiklusemärk 644 "Tee nimi"
	Projekteeritud tähispostid



	EVS SR - Sadulautorong 16.5m	16.500m
	Overall Length	2.350m
	Overall Width	4.000m
	Overall Body Height	0.341m
	Min Body Ground Clearance	2.550m
	Track Width	4.20m
	Lock-to-lock time	4.20m
	Wall to Wall Turning Radius	13.500m



		Reaalprojekt OU Vabaduse pst 174b 10917 Tallinn tel +372 608 11 00 www.reaalprojekt.ee reaalprojekt@reaalprojekt.ee		Töö nimetus	
RMK Lääne-Virumaa metskond, Kirde Alutaguse piirkond		SAEVESKI MESTATEE REKONSTRUEERIMISE PROJEKT		Asukoht	
Ongassaare küla, Alutaguse vald, Ida-Viru maakond		Joonise nimetus Säevaski metsatee (Jõuga-Raudi tee 13150 kõrvalmaantee km 4,79) sadulautorongi pöördekoridor		Möötkava	
M 1:500		Töö nr P23067		Joonise nr 4-05-02	
Insener: Kristo Evard		Insener: ...		Stadium PP	
Vastutav insener: Jaan Luhaorg		Projektjuht: Reio Vesiallik		Kõide; eriosa TL	
Fail / Kuupäev: P23067_PP_TL_4-05_pöördekoridorid.dwg / 19.04.2024					