

AKT
Objekt: Tartu Erakool *ProTERA* klassiruumid, Tehase 16, Tartu

Kuupäev: 18.09 - 26.09.2019

Ülevaatuse teostas: Miko Sorge

Kasutatud mõõtevahend: *TSI VELOCICALC Plus 8386A-M-GB, Serial Nr. 56120254*

LAMI Projekt OÜ teostas 18.09, 19.09 ja 26.09.2019 Tartu Erakooli, ProTERA kooliruumides ol.oleva vent.süsteemi kontrollmõõdistuse. Kooliruumid, mis asuvad kahel erineval korrusel, on ventilatsioon lahendatud järgmiselt – 1.korrusel on toimiv sundväljatõmme, mis teenindab duširuumi, WC'sid ning ka üldala, sissepuhe toimib siirdeõhuna ja 2.korrusel on toimiv sissepuhe ja väljatõmme, mis puhub osaliselt klassiruumidesse, kuid ka üldalasse, 2.korruse üldalal ja WC'des on olemas toimiv väljatõmbe süsteem. Vent.seadmete etteanne oli Tellija poolt paika seadistatud.

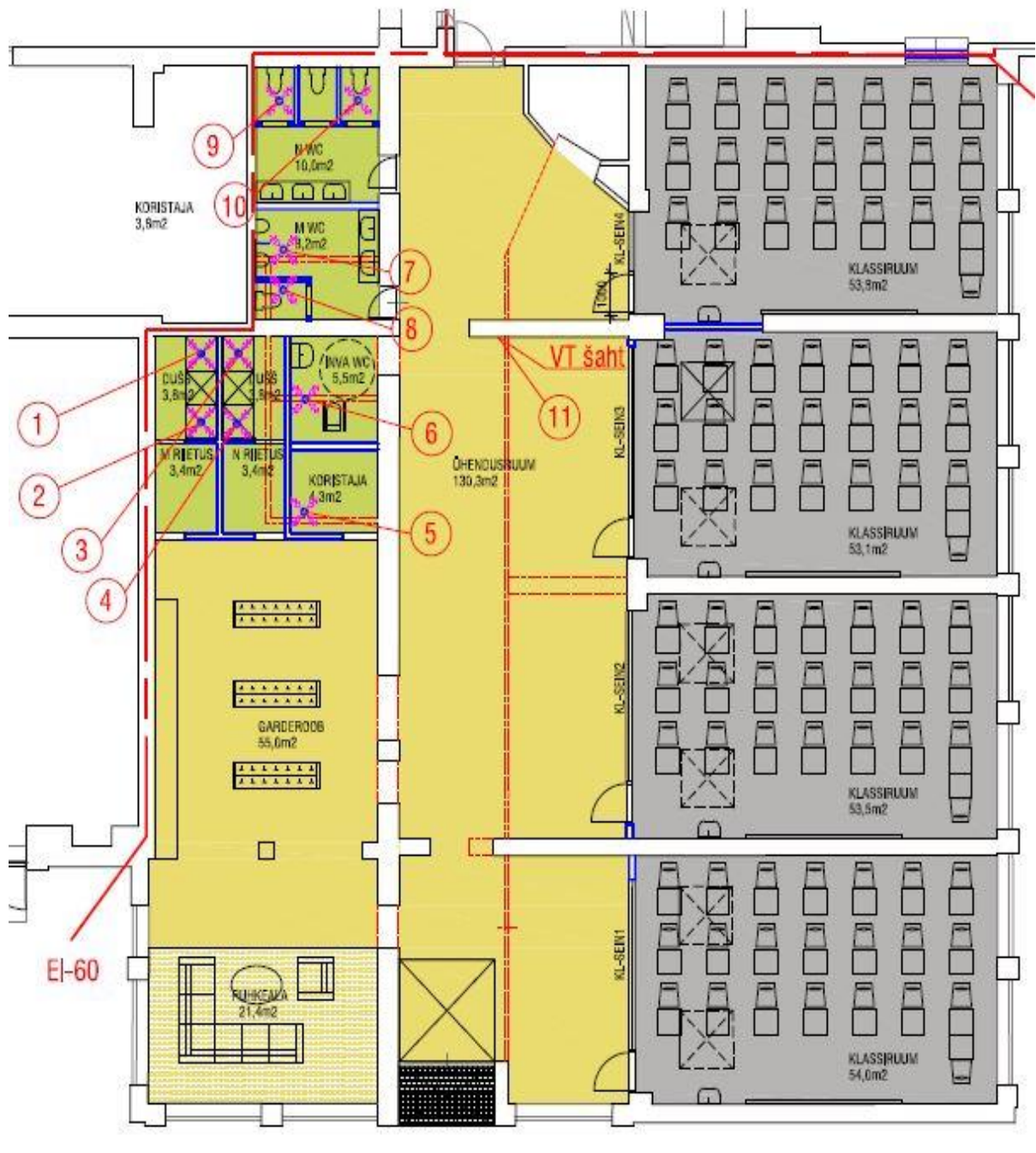
Mõõtepunktid 1.korrus:

Ruumi nimetus	sissepuhe/väljatõmme	Mõõtepunkt	Mõõteelement	Asend	Rõhkude vahe (Pa)	Mõõdetud õhuhulk l/s	Õhuhulk ruumis l/s	Normis ettenähtud õhuhulk l/s
1. korrus								
M duširuum	väljatõmme	1	KSO-125	0	59	21	45	16l/s duši kohta
		2	KSO-125	5	53	24		
N duširuum	väljatõmme	3	KSO-125	10	70	33	70	16l/s duši kohta
		4	KSO-125	15	61	37		
koristaja	väljatõmme	5	KSO-125	10	71	34	34	1.5l/s m ² kohta
inva WC	väljatõmme	6	KSO-125	10	68	33	33	30 l/s in.kohta
M WC	väljatõmme	7	KSO-125	0	66	21	42	30 l/s in.kohta
		8	KSO-125	0	53	21		
N WC	väljatõmme	9	KSO-125	10	34	23	48	30 l/s in.kohta
		10	KSO-125	10	40	25		
üldala	väljatõmme	11	3x õhuretid			16, 48, 0	64	välisõhk 5l/s m ² kohta

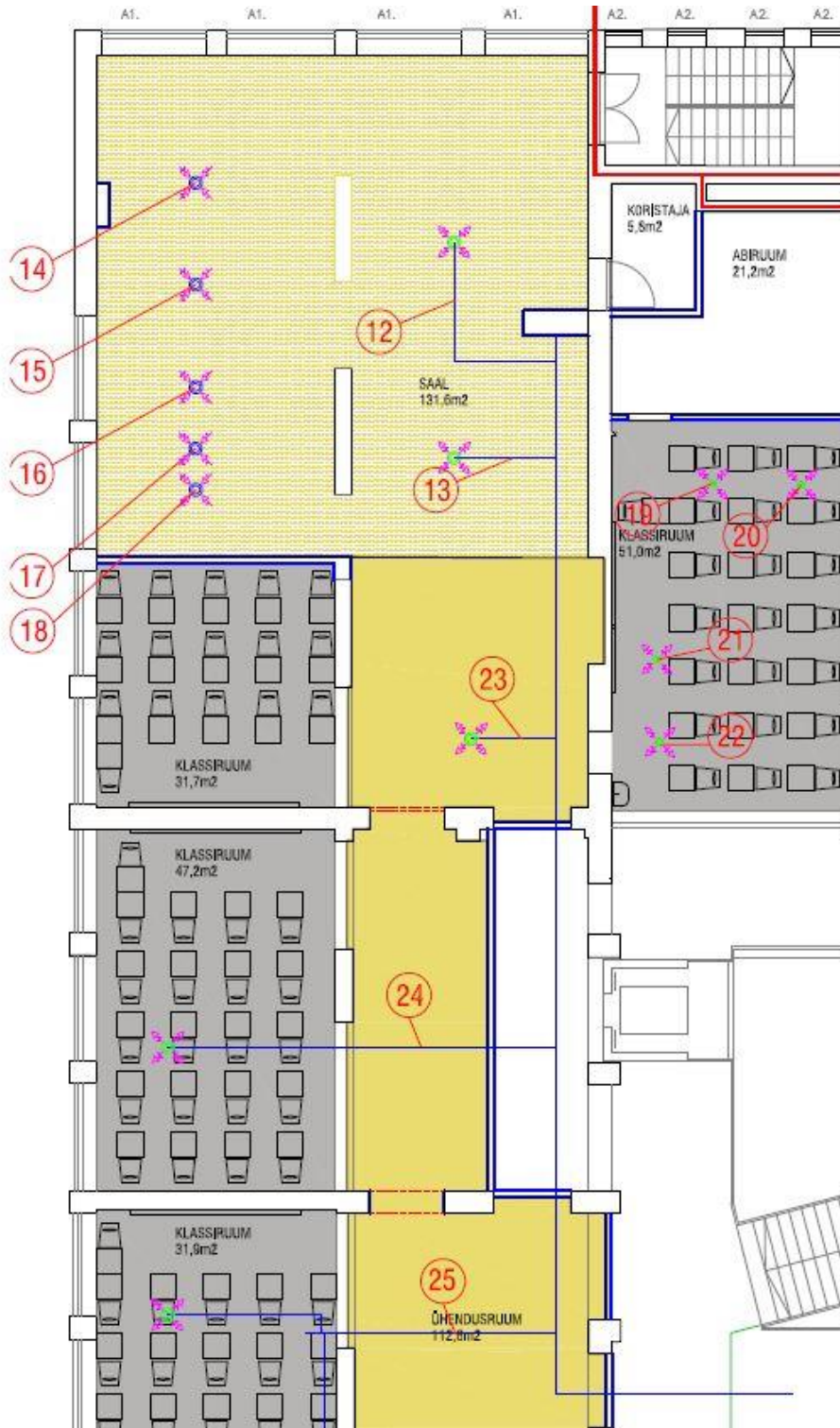
Mõõtepunktid 2.korrus:

Ruumi nimetus	sissepuhe/väljatõmme	Mõõtepunkt	Mõõteelement	Asend	Rõhkude vahe (Pa)	Mõõdetud õhuhulk l/s	Õhuhulk ruumis l/s	Normis ette-nähtud õhuhulk l/s
2. korrus								
saal	sissepuhe	12	õhukanal Ø250			67	137	5l/s m ² kohta, või 8l/s in.kohta
		13	õhukanal Ø250			70		
	väljatõmme	14	KSO-200	20	150	92	353	
		15	KSO-200	20	150	92		
		16	KSO-200	15	140	75		
		17	KSO-200	10	13	58		
18	KSO-125	5	120	36				
keemia-klass	sissepuhe	19	TFF-125	10	37	32	144	3l/s m ² kohta, või 8l/s in.kohta
	sissepuhe	20	TFF-125	10	37	32		
	sissepuhe	21	TFF-125	15	25	40		
	sissepuhe	22	TFF-125	15	25	40		
ühendusruum	sissepuhe	23	õhukanal Ø200			15	15	välisõhk 5l/s m ² kohta
klassiruum	sissepuhe	24	õhukanal Ø250			150	150	3l/s m ² kohta, või 8l/s in.kohta
klassiruumid	sissepuhe	25	õhukanal 250x400			210		3l/s m ² kohta, või 8l/s in.kohta
M WC	väljatõmme	26	KSO-125	5	54	24	48	30 l/s in.kohta
		27	KSO-125	5	52	24		
N WC	väljatõmme	28	KSO-125	10	50	28	53	30 l/s in.kohta
		29	KSO-125	10	40	25		

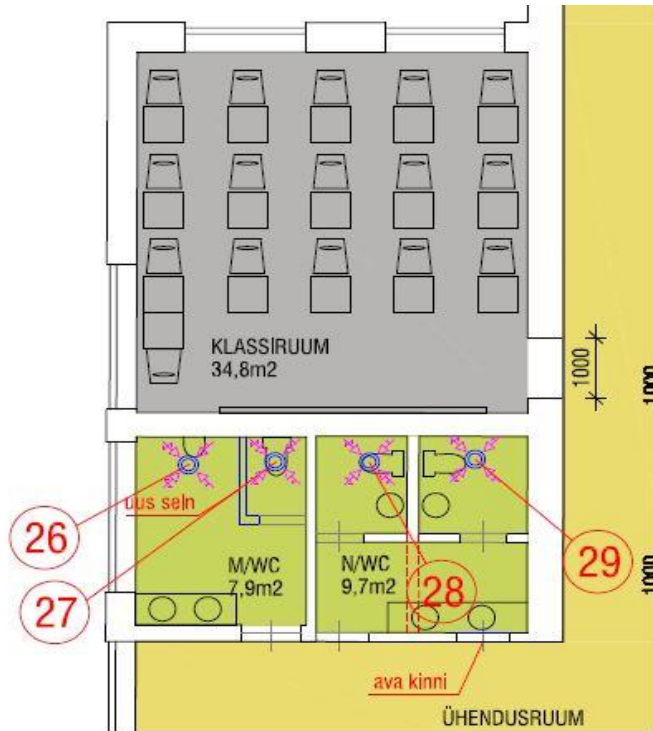
1. korruse plaan:



2. korruse plaan:



2. korruse WC'd :



Järeldus:

Kooliruumide osa ventilatsioon on lahendatud hetkeseisuga nii, et 2.korrusel on toimiv sissepuhe (+656 l/s) ja väljatõmme (-454 l/s) ning 1. korrusel, majapidamisruumist, WC'dest ja üldalast on toimiv väljatõmme (-336 l/s), värskeõhk lahendatud siirdeõhuna.

Lugupidamisega,

Miko Sorge

miko@lami.ee

LAMI Projekt OÜ

Möödistusosakonna juhataja