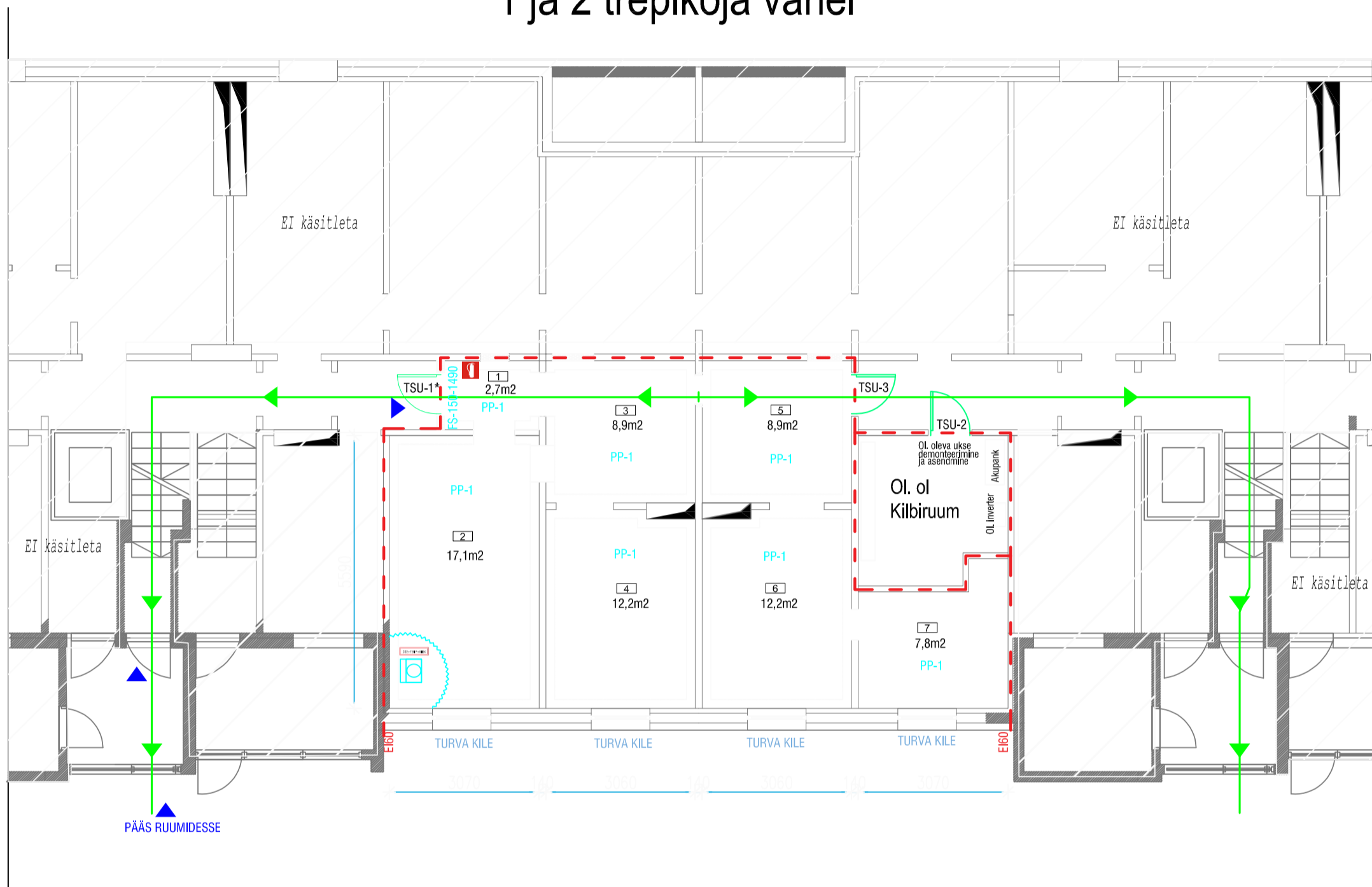


1 ja 2 trepikoja vahel



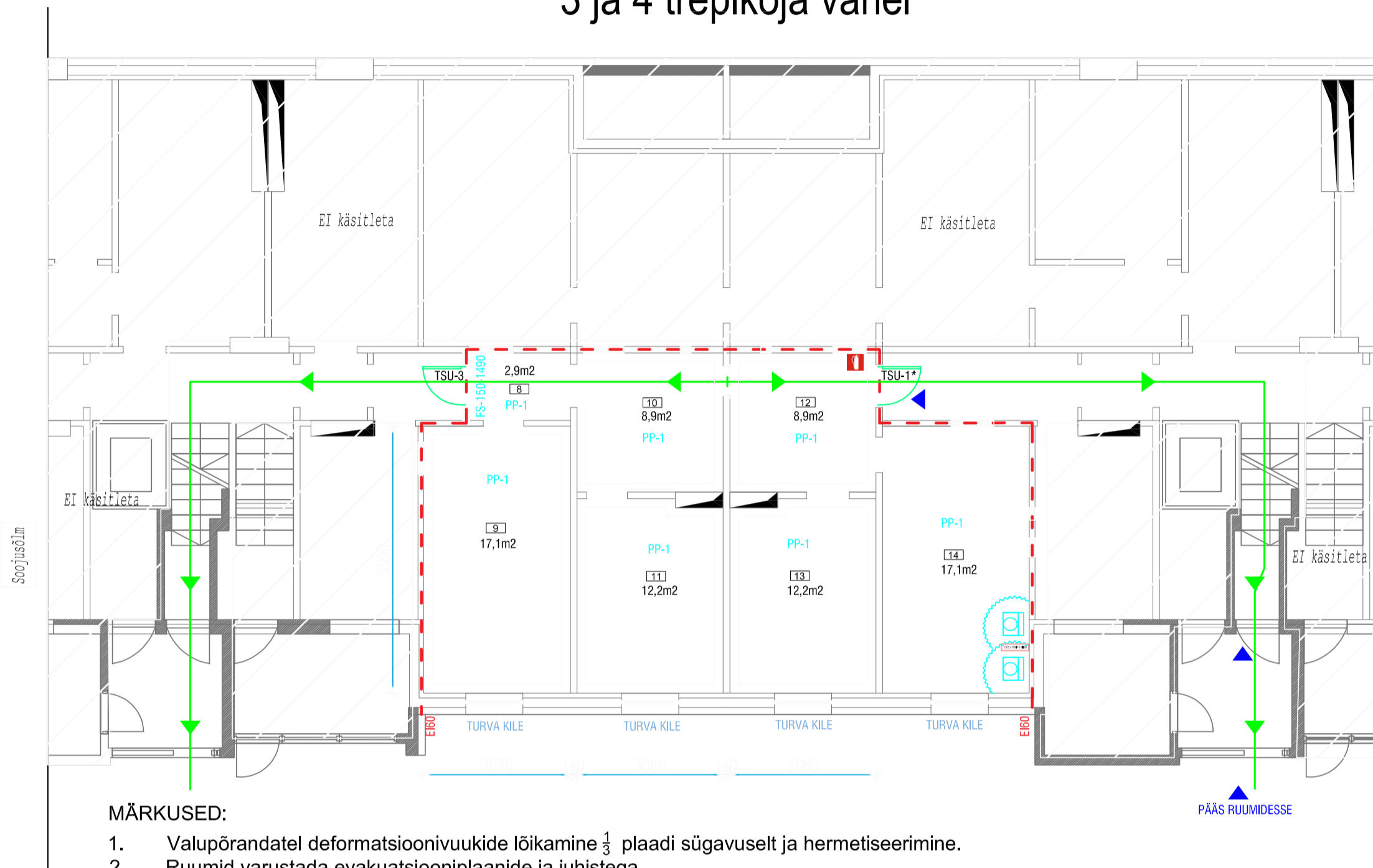
- Tulekustuti ABC 6kg (2kt)
- Evakuatsioonitee
- Sissepääs ruumidesse koodlukuga (8tk)
- Tuletõkkesektiooni piir
- Olemasoleva ava avamine, (2 kinniaotud ava)
- TURVA KILE
- Põrandakonstruktsioon vaata AR-07-01
- Seinaosa kinnitadumine Fibro 3 või uus sein.
- Fibro sillus (2tk.)
- Mobiilne kuivkaimla koos kardinaga (3komp.)
- Seinaosa kinnitadumine Fibro 3 või uus sein.

Terasused		
TSU-1 (EI-60) 2100x900mm koos lukukomplektiga, lingikomplektiga, paigaldusega	tk	1
TSU-2 (EI-60) 2100x850mm koos lukukomplektiga, lingikomplektiga, paigaldusega	tk	1
TSU-3 (EI-60) 2000x850mm koos lukukomplektiga, lingikomplektiga, paigaldusega	tk	2
TSU-1 (EI-60) 2000x850mm ilma luku ja lingikomplektita sinna tulevad solenoidlukud) paigaldusega	tk	2

K korruse ruumide eksplikatsioon			
1	Varjumiskindlusega ruum	2,7 m²	
2	Varjumiskindlusega ruum	17,1 m²	
3	Varjumiskindlusega ruum	8,9 m²	
4	Varjumiskindlusega ruum	12,2 m²	
5	Varjumiskindlusega ruum	8,9 m²	
6	Varjumiskindlusega ruum	12,2 m²	
7	Varjumiskindlusega ruum	7,8 m²	
8	Varjumiskindlusega ruum	2,9 m²	
9	Varjumiskindlusega ruum	17,1 m²	
10	Varjumiskindlusega ruum	8,9 m²	
11	Varjumiskindlusega ruum	12,2 m²	
12	Varjumiskindlusega ruum	8,9 m²	
13	Varjumiskindlusega ruum	12,2 m²	
14	Varjumiskindlusega ruum	17,1 m²	

Keldri korrus kokku: 149,1 m²  
Korterite arv: 144  
Varujate kaalutletud arv: 120

3 ja 4 trepikoja vahel



MÄRKUSED:

- Valupõrandatel deformatsioonivuukide lõikamine  $\frac{1}{3}$  plaadi sügavuselt ja hermetiseerimine.
- Ruumid varustada evakuatsiooniplaanide ja juhistega.
- Seintelt eemaldada ol. olevad metall kronsteinid ja vana ol. olev elektrinstallatsioon.
- Ol. olevate väljatõmbe lõõride sulgemine või eraldi katusele minevate lõõride restidega varustamine.
- Ol. olevate põranadaluste kanalisatsioonitorude sulgemine (varustada korgiga) ja tuletõkkemansettide paigaldustorudele diameetriga üle 50mm.
- Vahelaest ja varjumisruumiga piirnevatest seintest ol. olevate läbiviikude tihendamine kivivilla ja tulekindla massiga. Vastavalt tootja juhistele.
- UUS PÕRAND: latitud tasasusega põrnad ilma lisakatteta.
- LAED: lagede kerge pahteldus ja aukude täitmine ning värvimine.
- SEINAD: seinte puhastus.
- LUKUSTUS: Varjumisruumidesse sissepääsul on ukсед varustatud kahe avamisõimalusega lukusüsteemiga (võti ja kood)
- Aknad varustada turvakiledega.

Lukustus ja varustus		
Välisukse koodlukk solenoidiga (avamisvõimalused võti+kood+kiip, varutoitesead) koos paigaldusega	kmpl	2
Siseukse koodlukk solenoidiga (avamisvõimalused võti+kood+kiip, varutoitesead) koos paigaldusega	kmpl	2
Koodlukk terasvarbadest võred ja/või lukandused	kmpl	2

NB! ANTUD TÖÖ KUULUB EST INSENERIBÜROO OÜ INTELEKTUAALOMANDIKS (autorikaitse) ALLA.			
<b>EST</b> INSENERIBÜROO		EST INSENERIBÜROO OÜ Reg. Nr. 11304134 MTR: EEP000899; EEK000331 Seebi tn.5, Tallinn 11316 info@est.ee, www.est.ee	JOONISE NIMETUS Põhiplaan evakuatsiooniga
TELLUJA Klient	KONTROLLIS	KUIPÄEV 16.02.2024	MOOTKAVA 1:100
OBJEKTI NIMI Varjumiskindlusega ruum	PROJEKT Priit Rott	TOO NR. 195	STAADIUM EP
ADRESS Õismäe tee 150 Tallinn, Haabersti LQ	JOONISE NR. AR-5-01	MUUDATUS	