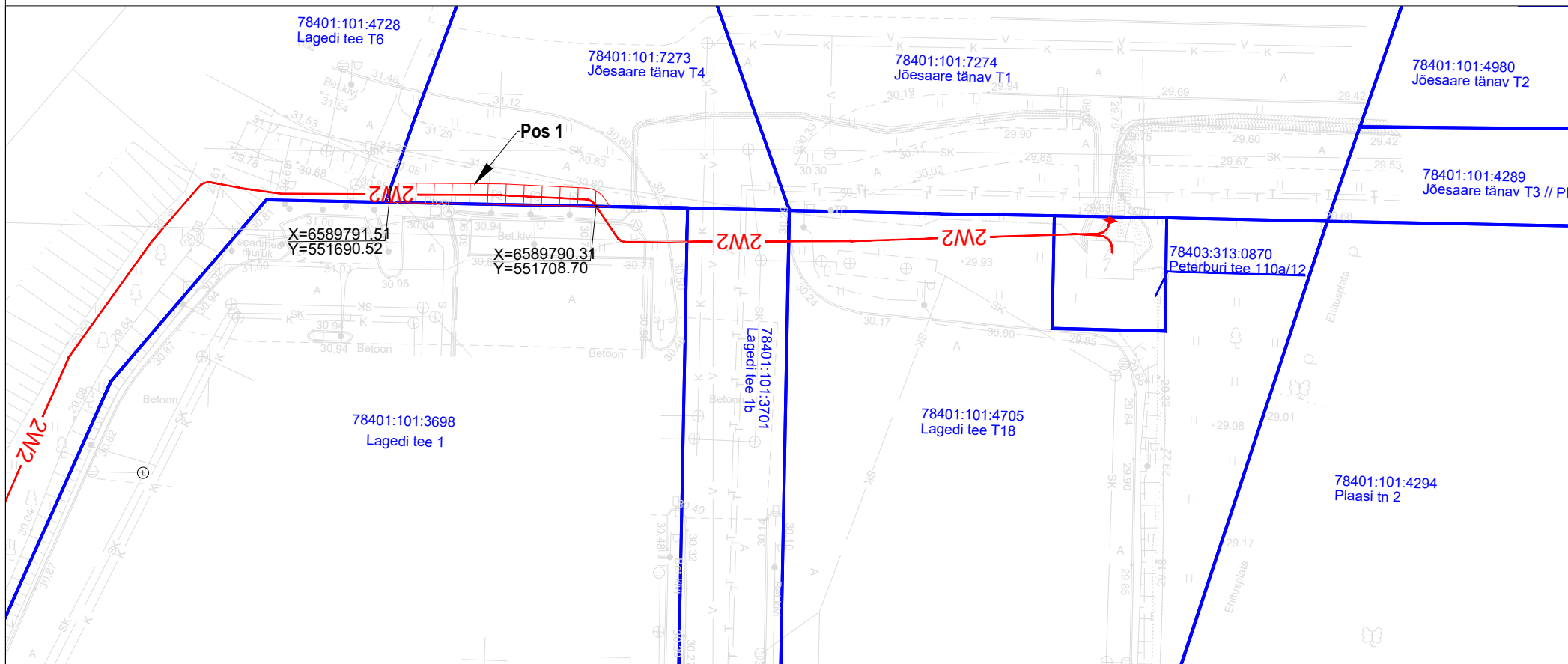





Kinnistu isikliku kasutusõiguse seadmise plaan



Jrk nr	IKÕ ala Pos nr (plaanil)	Kinnistu registriosa number	Katastriüksuse tunnus, nimi ja sihtotstarve:	Asukoht riigitee (nr ja nimi) suhtes (lõigu algus ja lõpp km):	Ala pindala ruutmeetrites m ²
1.	Pos 1	13856950	78401:101:7273; Jõesaare tänav T4; transpordimaa	Jõesaare tänav T4 km 0,20	33 m ²

	Kasutusõiguse ala
	Katastriüksuse piir
	Keskpingekaabel

Elektripaigaldise kaitsevöönd: Piki keskpinge kaablit kulgev ala, mida mõlemalt poolt piiravad liini äärmistest kaablitest 1 meetri kaugusel paiknevad mõttelised vertikaaltasandid.

Maakaabli pikkus maa-alal: 19

Projekti nimi: "Lagedi tee 1 madalpinge liitumine"
 Objekti asukoht: Lagedi tee 1, Lasnamäe linnaosa, Tallinn, Harju maakond
 Projekti number: 24-72 LC1064
 Plaani koostaja: Denis Vereštšagin
 Kuupäev: 10.11.2024