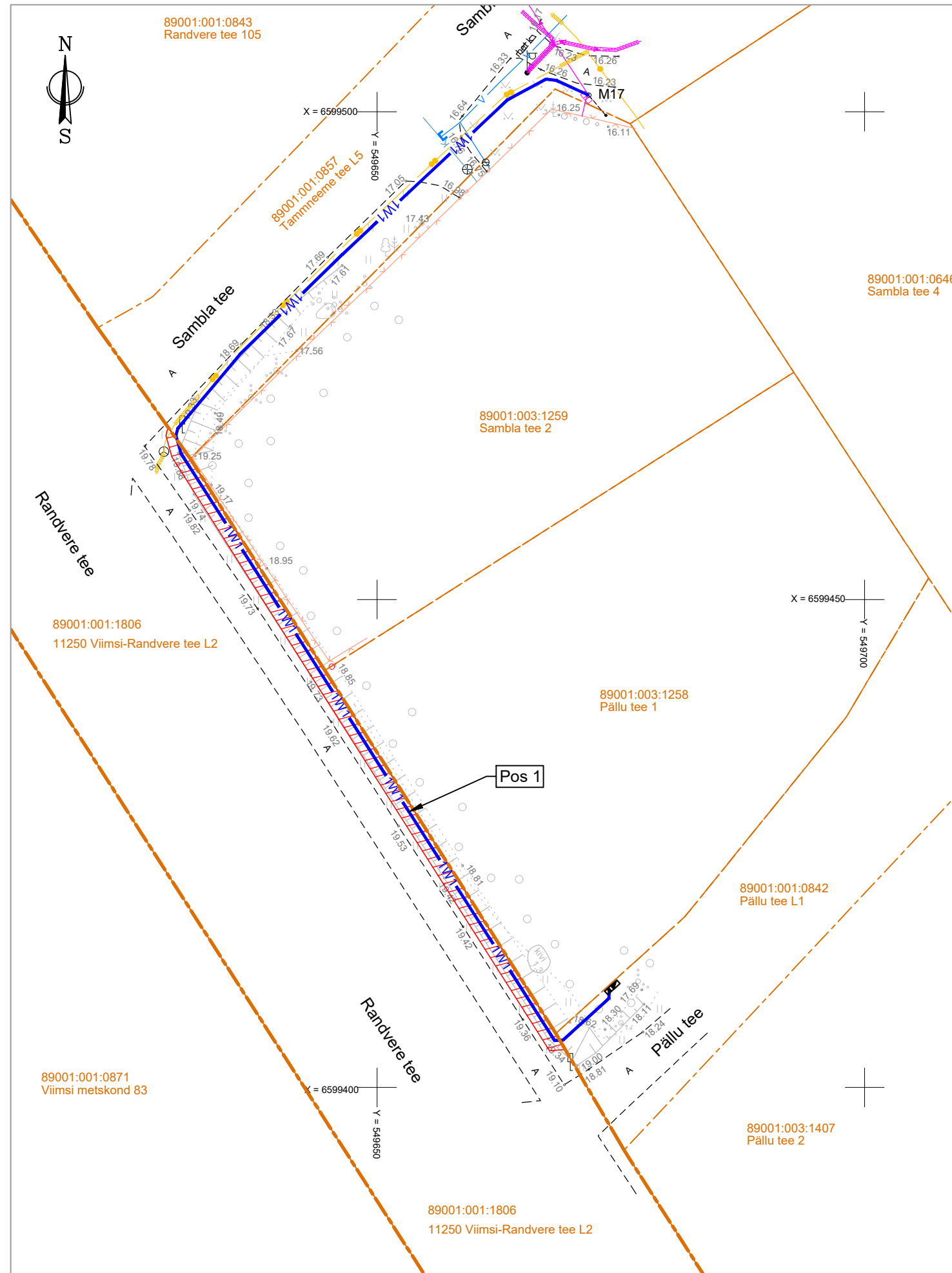


Isikliku kasutusõiguse seadmise plaan



IKÕ ala Pos nr (plaanil)	Kinnistu registriosar nr	Katastriüksuse tunnus, nimi ja sihtotstarve	Asukoht riigitee suhtes	IKÕ ala pindala m ²
Pos 1	3618850	89001:001:1806; 11250 Viimsi-Randvere tee L2; transpordimaa	11250 Viimsi-Randvere tee L2 km 13,00-13,07	111

- - - - - katastriüksuse piirid
- - - - - koormatava kinnistu piirid
- IKÕ seadmise ala
- 1W1— projekteeritud 0,4kV maakaabel kaablikaitsetorus (esimene nr kaablite arv)
Projekteeritava maakaabli pikkus kinnistul - 73m

Projekti nimetus / asukoht Pällu tee 1 elektriliitumine madalpingel, Tammneeme küla, Viimsi vald, Harjumaa			Töö nr 24003
Koostaja AS Elektritsentrum tatjana@elektritsentrum.ee	Möötkava 1:500	Leht / formaat 1/A3	Kuupäev 03.2024