

## Transpordiameti esindaja Kutse piirimärkide ja piiride kättenäitamisele

Teie valitsemisalasse kuuluva 16115 Ahli-Topu tee 67401:006:1650 katastriüksuse; Lääne maakond, Haapsalu linn, Suure-Ahli küla, naabruses toimub Madisepere katastriüksuse 67401:006:0771 jagamise mõõdistamine.

Kutsun Teid Lääne maakonnas, Haapsalu linnas, Suure-Ahli külas moodustatavate Madisepere ja Aasristiku katastriüksuste piiride ja piirimärkide kättenäitamisele 08. augustil 2025.a. kell 10:00.

Piiride ja piirimärkide kättenäitamine toimub nimetatud katastriüksustel looduses. Ühine piirilõik on skeemil piiripunktide 15, 7 ja 3 vaheline lõik. Kaugus tee teljest 6,5 meetrit. Piiripunktid 15 ja 3 on tähistamata teemaa serva punktid. Piiripunkt 7 on paigaldatud uus metalltoru 6,5 meetri kaugusele tee teljest.

Piiride ja piirimärkide kättenäitamise kohta koostab maamõõtja peale eelnimetatud tähtaega kolme päeva jooksul piiriprotokolli, mis allkirjastatakse kõikide kohalekutsutud menetlusega seotud isikute poolt digitaalselt. Digitaalse allkirjastamise võimaluse puudumisel teavitage eelnevalt maamõõtjat, et soovite piiriprotokolli allkirjastada paber kandjal. (Maakatastriseadus § 17 lõige 5, katastriüksuse moodustamise kord § 20 lõige 2)

Juhul, kui Te jätate piiride ja piirimärkide kättenäitamisele ilma mõjuva põhjuseta Ilmumata või oma seisukoha kirjalikult esitamata, loetakse maastikul kättenäidatud ja kokkulepitud piirimärgi/piiri asukoht Teiega kokkulepituks. (Maakatastriseadus § 17 lõige 5-7, maakorraldusseadus § 15 lõige 2)

Kutse saatmisega loetakse piirimärkide asukohad ja nende alalhoiu kohustus kinnisasjaomanikule teatavaks tehtud ja omanik piiride asukohaga nõustunuks. (Maakatastriseadus § 17 lõige 6)

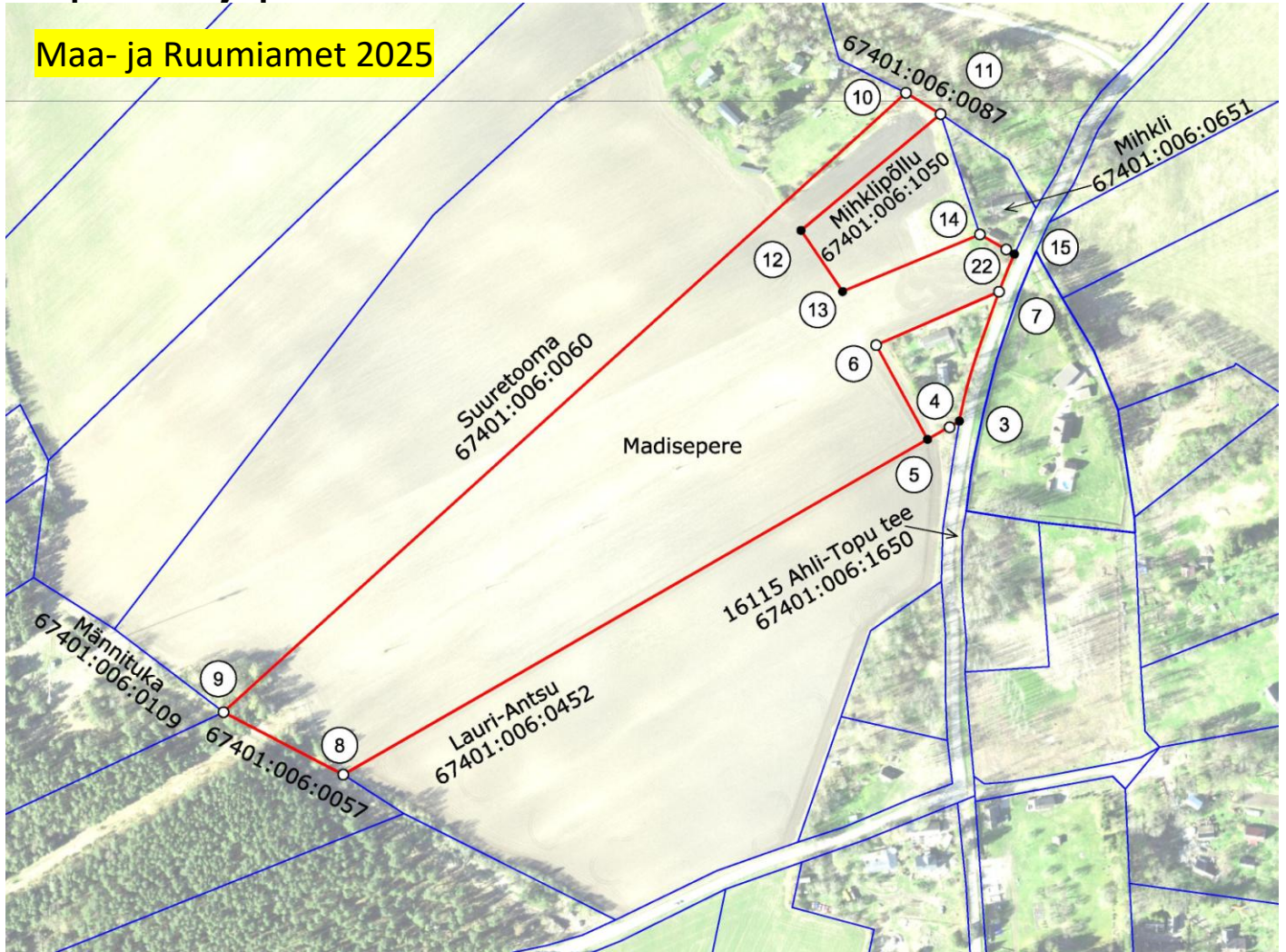
Kui piiride kindlakstegemisel ei saavuta kinnisasja omanikud kokkulepet piiri asukohas, otsustab kinnisasja piiri asukoha maakatastri pidaja maakorralduse läbiviija esitatud piiri kindlakstegemise ja katastrimõõdistamise dokumentide alusel. (Maakorraldusseadus § 15 lõige 5)

Oma mittetulemisest palun teatada võimaluse korral elektrooniliselt meiliaadressile: [janno@geoman.ee](mailto:janno@geoman.ee) või tel. +372 50 67 231

Parimate soovidega: maamõõtja Janno Valdna  
(maakorraldustööde tegevuslitsent 674 MA-k)

## Piiripunktide ja piiride skeem

Maa- ja Ruumiamet 2025



## Leppemärgid

- katastriüksuse piir
- registreeritud katastriüksuse piir
- piirimärk (looduses tähistatud)
- piiripunkt (looduses tähistamata)
- ① piiripunkti number