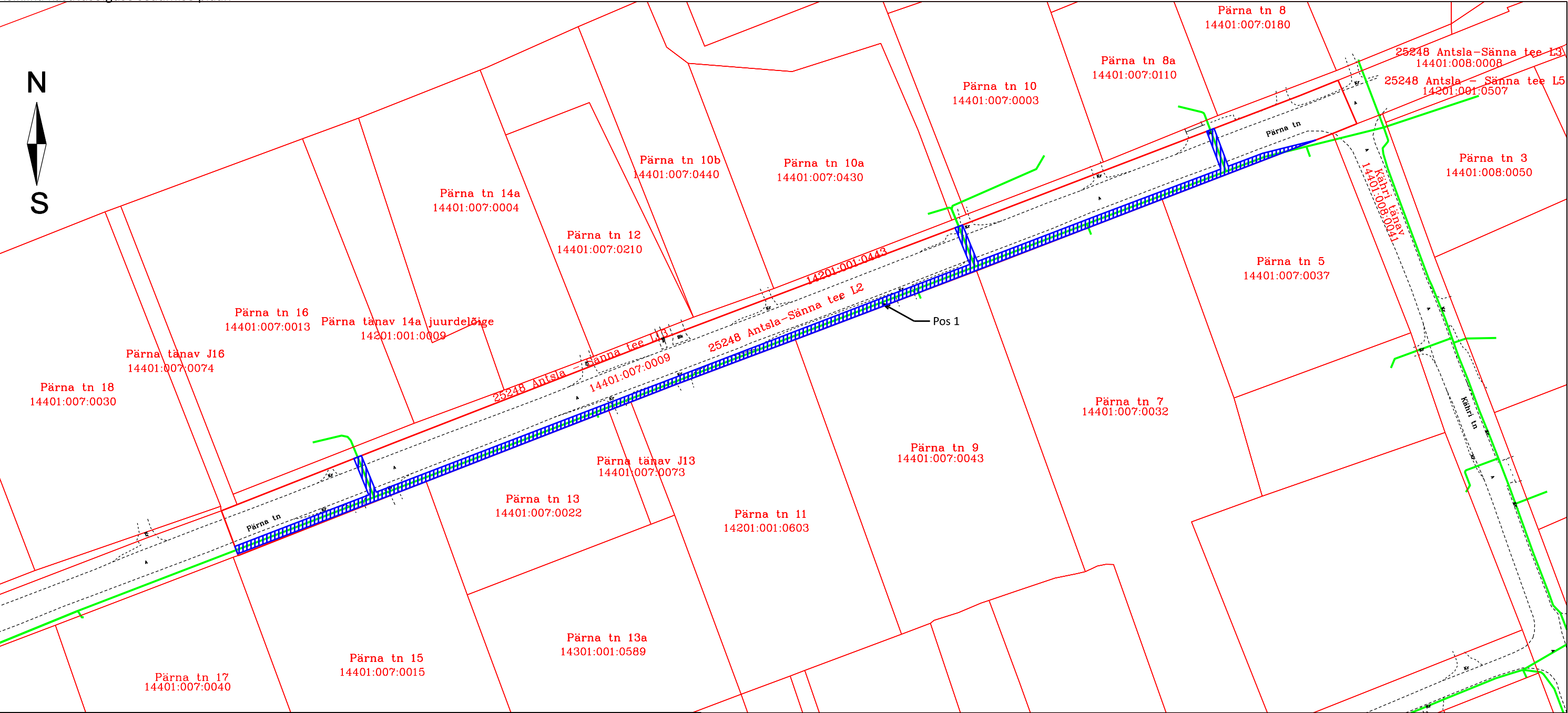


Isikliku kasutusõiguse seadmise plaan



Jrk nr	IKÕ ala Pos nr (plaanil)	Kinnistu registriosa number	Katastriüksuse tunnus, nimi ja sihtotstarve	Ala pindala ruutmeetrites m2
1.	Pos 1	7460250	14401:007:0009 25248 Antsla-Sänna tee L2 Transpordimaa	603m2

- Lepingu objektiks oleva kinnistu piir
- ▨ Isikliku kasutusõiguse ala
- Projekteeritud liinirajatis (multitoru pinnases)

IKÕ seadmise ala positsiooni number 1  
Projekteeritava liinirajatise pikkus 316m

ISIKLIKU KASUTUSÕIGUSE SEADMISE PLAAN			
Projekti nimetus/asukoht	Passiivse elektroonilise side juurdepääsuvõrk EST-MIIL-414 (Antsla), Võru maakond, Antsla vald, Antsla linn		Töö nr E2501
Koostaja/projekteerija	René Ots (Sideprojekt OÜ)	Mõõtkava 1:1000	Leht/formaat 1/A3
		Kuupäev 18.06.25	