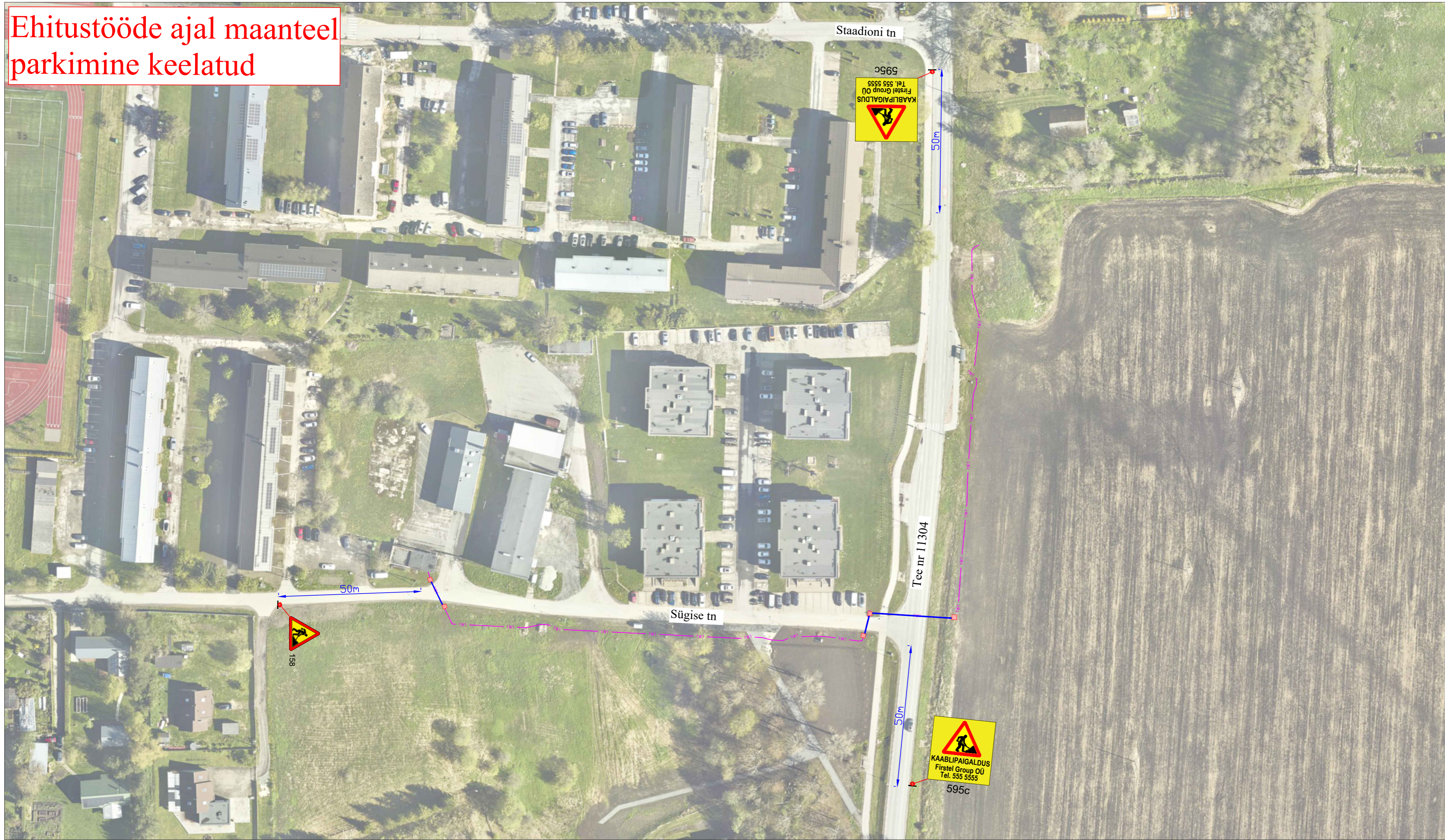


Ehitustööde ajal maanteel parkimine keelatud



Märkused:

- Muud olemasolevad liiklusmärgid, mis lähevad vastuollu antud ajutise ehitusaegse liiklusskeemiga, tuleb kinni katta.
- Vajadusel korrigeerida liiklusskeem tööetapil olukorra kohaseks.
- Vajadusel lisada objektile täiendavaid liiklusmärke.
- Ajutised ehitusaegsed liiklusmärgid tuleb paigaldada nii, et nad on liiklejale üheselt mõistetavad ja arusaadavad.
- Tagada kogu ehitustööde vältel ajutiste liiklusmärkide püstiolek ja loetavus.
- Joonist lugeda märgitud numbrite järgi.

Lisa märkused:

- Aasta keskmine ööpäevane liiklus 2067
Sõiduaudod ja pakiaudod (%) 95
Veoaudod ja autobussid (%) 3
Autorongid (%) 2
- Antud asulasisesel lõigul kehtib statsionaarne kiirusepiirang 50 km/h

LEPPEMÄRGID

	Töötsoon		Paigaldatav ajutine liiklusmärk
	Maakaabel		Olemasolev liiklusmärk
	Puurimine kinnisel meetodil		



Tähe põik 8, Kambja vald, Tartu maakond
Telefon: +372 5248 400
E-post: info@lounaliiklus.ee

Koostas: Indrek Vähi

Tellijä: Firstel Group OÜ

Projekti nimetus:
Tallinna mnt 33 elekriauto kiiralaadija liitumine

Objekti asukoht:
Tee nr 11304 Aruküla-Kostivere km 0,95-1,08

Joonis: **Ajutine liikluskorralduskeem**

Kuupäev
09.04.2026

Töö nr:
080/26

Joonis nr :
1 - (1)

Mootkava