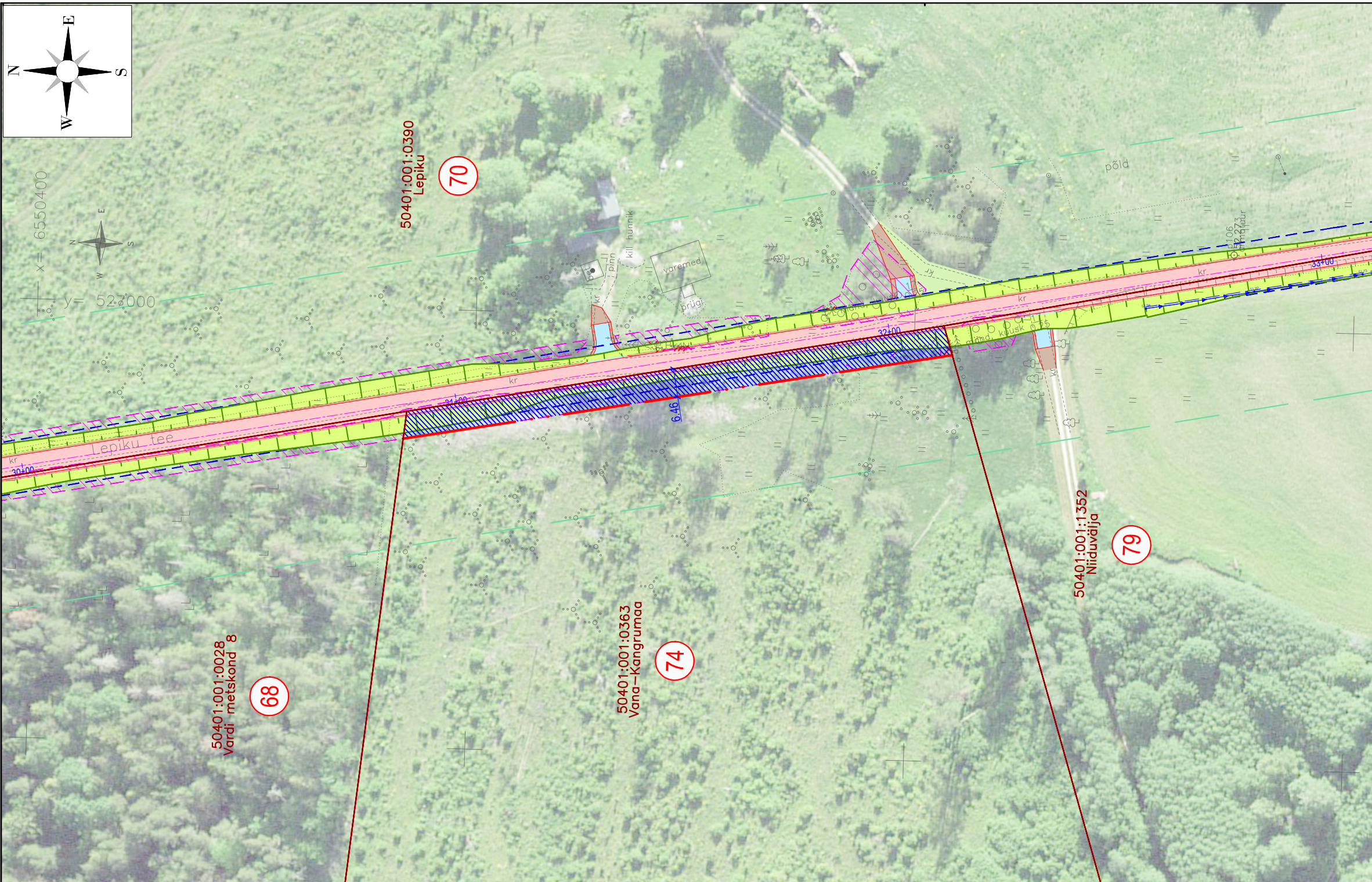


x = 6550400  
y = 527000



### KATASTRÜKSUSE ANDMED:

Positsiooni nr	74
Kinnistu registriosa nr	19950425
KÜ tunnus	50401:001:0363
KÜ lähiaadress	Vana-Kangrumaa
Asustusüksus	Käbiküla
KÜ sihtotstarve 1	MAATULUNDUSMAA
KÜ sihtotstarve 2	
KÜ sihtotstarve 3	
KÜ pindala, m <sup>2</sup>	82816
Omandivorm	Eraomand
Äralõige (TRAM), m <sup>2</sup>	2348 + 810
Äralõige (KOV), m <sup>2</sup>	
Kinnistule ulatuv ehitustegevus	

## TINGMÄRGID

	Katastriüksuse piir
	Katastriüksuse positsiooninumber
	Teemaa piiri ettepanek
	Äralõike ettepanek (TRAM)
	Äralõike ettepanek (KOV)
	Teega külgnev vaba ruum
	Tee kaitsevöönd
	Projekteeritud tee telg
	Projekteeritud tee servajooned

	Projekteeritud nõlv (täide/süvend)
	Projekteeritud kraav
	Projekteeritud sõidutee asfaltbetoonkatend
	Projekteeritud kogujatee
	Projekteeritud nõlvade murukate
	Projekteeritud hooldusala (laius 4 m)
	Likvideeritavad objektid

**MÄRKUS:** Tööde mahud ja ulatus ning vajalike äralõigete suurus võivad täpsustuda projekti järgmistes faasides.

**roadplan**

Reg kood: 12432118  
Tiigi 78, 50410 Tartu  
info@roadplan.ee  
www.roadplan.ee

Töö nimetus

Riigitee 4 Tallinn-Pärnu-Ikla (E67) km  
41,9-62,3 Kernu - Päädeva lõik

Töö nr

23014

Joonise nimetus

Krundijaotuskava POS 74 (Leht 2)

Möötkava

1:1000